



22 de junio de 2017

AFILIACIONES DE TRABAJADORES EXTRANJEROS AL SISTEMA DE LA SEGURIDAD SOCIAL.

CASTILLA Y LEÓN. MAYO 2017

NÚMERO MEDIO DE AFILIACIONES

El número **medio de afiliaciones de extranjeros a la Seguridad Social** en Castilla y León en el mes de mayo de 2017 se sitúa en 49.511 afiliaciones lo que supone el 2,66% de las afiliaciones de extranjeros a nivel nacional (1.861.591).

La distribución provincial del número medio de afiliaciones de extranjeros en Castilla y León es la siguiente: un 5,37% en Ávila, un 21,37% en Burgos, un 12,91% en León, un 5,70% en Palencia, un 8,83% en Salamanca, un 14,10% en Segovia, un 6,86% en Soria, un 20,46% en Valladolid y un 4,40% en Zamora.

En términos mensuales, respecto al mes anterior, la afiliación media de extranjeros aumenta en la Comunidad en 1.432 afiliaciones (2,98%) y en España en 63.719 afiliaciones (3,54%).

Por provincia, el número medio de afiliaciones aumenta en todas las provincias de la Comunidad: Ávila (1,54%), Burgos (2,93%), León (2,46%), Palencia (2,18%), Salamanca (1,10%), Segovia (3,00%), Soria (1,26%), Valladolid (5,36%) y Zamora (3,17%).

En términos anuales, respecto al mismo mes del año anterior, la afiliación media de extranjeros aumenta tanto en la Comunidad (6,78%) como en España (7,54%).

Por provincia, el número medio de afiliaciones aumenta en todas las provincias: Ávila (4,14%), Burgos (5,55%), León (4,80%), Palencia (8,14%), Salamanca (3,19%), Segovia (8,67%), Soria (6,26%), Valladolid (10,26%) y Zamora (7,03%).

AFILIACIÓN MEDIA POR SEXO

Por sexo, de las 49.511 afiliaciones de extranjeros en Castilla y León, el 55,80% corresponde a hombres y el 44,20% a mujeres. En España, el 55,53% de las afiliaciones de extranjeros pertenece a hombres y el 44,47% a mujeres.

En términos mensuales, respecto al mes anterior, en Castilla y León aumenta el número medio de afiliaciones de hombres extranjeros (3,27%) y el de mujeres extranjeras (2,61%). En España, aumenta el número medio de afiliaciones de hombres extranjeros (3,91%) y el de mujeres extranjeras (3,09%).



En términos anuales, respecto al mismo mes del año anterior, en Castilla y León se produce un aumento del número medio de afiliaciones de hombres extranjeros (8,58%) y en el de mujeres extranjeras (4,60%). En España, se produce un aumento del número medio de afiliaciones de hombres extranjeros (9,25%) y del número de afiliaciones de mujeres extranjeras (5,49%).

AFILIACIÓN MEDIA POR PROCEDENCIA

Por procedencia, de las 49.511 afiliaciones de extranjeros en Castilla y León, 27.878 proceden de la Unión Europea (56,31% del total) y 21.633 no proceden de la Unión Europea (43,69% del total).

En cuanto a la distribución de la afiliación media de extranjeros en Castilla y León a la Seguridad Social **por país de procedencia** cabe destacar los procedentes de *Rumanía* (24,09%), *Bulgaria* (17,39%), *Marruecos* (11,70%), *Portugal* (7,49%), *Colombia* (3,56%) y *China* (3,34%).

En términos mensuales, respecto al mes anterior, el número medio de afiliaciones de extranjeros procedentes de la Unión Europea aumenta en Castilla y León (3,71%) y en España (3,77%). El número medio de afiliaciones de extranjeros no procedentes de la Unión Europea aumenta en Castilla y León (2,05%) y en España (3,37%).

En términos anuales, respecto al mismo mes del año anterior, la afiliación media de extranjeros procedentes de la Unión Europea aumenta tanto en la Comunidad (7,40%) como en España (8,68%). Del mismo modo, el número medio de afiliaciones de extranjeros no procedentes de la Unión Europea aumenta tanto en Castilla y León (6,01%) como en España (6,71%).

AFILIACIÓN MEDIA POR RÉGIMENES

La distribución del número medio de afiliaciones de extranjeros en Castilla y León por regímenes en el mes de mayo de 2017 es la siguiente: el 86,84% de las afiliaciones pertenece al régimen *General* (incluye el Sistema Especial Agrario que representa el 9,50% del total y el Sistema Especial Hogar que representa el 11,47% del total), el 13,15% al régimen *Autónomo* y el 0,02% a *Minería del Carbón*.

La distribución del número medio de afiliaciones de extranjeros en España es la siguiente: el 83,94% corresponde al régimen *General* (incluye el Sistema Especial Agrario que representa el 13,20% del total y el Sistema Especial Hogar que representa el 10,03% del total), el 15,80% al régimen *Autónomo*, el 0,25% a *Trabajadores del Mar* y el 0,01% a *Minería del Carbón*.

Nota: Afiliaciones de Trabajadores al Sistema de la Seguridad Social, operación nº 15002 del Plan Estadístico de Castilla y León 2014-2017, es una estadística coyuntural cuyo objetivo consiste en conocer información sobre afiliaciones al Sistema de la Seguridad Social.

Anexo Tablas y Gráficos

AFILIACIONES DE TRABAJADORES EXTRANJEROS AL SISTEMA DE LA SEGURIDAD SOCIAL

Mayo 2017

TABLAS

- Tabla 1. Número medio de afiliaciones de extranjeros a la Seguridad Social por Provincia. Castilla y León y España
- Tabla 2. Número medio de afiliaciones de extranjeros a la Seguridad Social por Sexo y Provincia. Castilla y León y España
- Tabla 3. Número medio de afiliaciones de extranjeros a la Seguridad Social por Procedencia, Sexo y Provincia. Castilla y León y España
- Tabla 4. Número medio de afiliaciones de extranjeros a la Seguridad Social por Regímenes y Provincia. Castilla y León y España
- Tabla 5. Número medio de afiliaciones de extranjeros a la Seguridad Social por Regímenes, Provincia y Procedencia. Castilla y León y España
- Tabla 6. Distribución porcentual provincial del número medio de afiliaciones de extranjero a la Seguridad Social por Procedencia, Provincia y Régimen. Castilla y León y España
- Tabla 7. Número medio de afiliaciones de extranjeros a la Seguridad Social por Procedencia y Régimen. Castilla y León
- Tabla 8. Número medio de afiliaciones de extranjeros a la Seguridad Social por Régimen (General o Autónomo), Sector de Actividad y Procedencia. Castilla y León

GRÁFICOS

- Gráfico 1. Evolución mensual de la variación relativa intermensual del Número medio de afiliaciones de extranjeros a la Seguridad Social. Castilla y León y España
- Gráfico 2. Evolución mensual de la variación relativa interanual del Número medio de afiliaciones de extranjeros a la Seguridad Social. Castilla y León y España
- Gráfico 3. Variación relativa intermensual del Número medio de afiliaciones de extranjeros a la Seguridad Social por Provincia, Castilla y León y España
- Gráfico 4. Variación relativa interanual del Número medio de afiliaciones de extranjeros a la Seguridad Social por Provincia, Castilla y León y España
- Gráfico 5. Distribución porcentual del Número medio de afiliaciones de extranjeros a la Seguridad Social por Provincia y Procedencia
- Gráfico 6. Distribución porcentual del Número medio de afiliaciones de extranjeros a la Seguridad Social por Sexo según Provincia y Procedencia
- Gráfico 7. Distribución porcentual provincial del Número medio de afiliaciones de extranjeros a la Seguridad Social por Regímenes. Castilla y León y España



**TABLA1. NÚMERO MEDIO DE AFILIACIONES DE EXTRANJEROS A LA SEGURIDAD SOCIAL POR PROVINCIA
CASTILLA Y LEÓN Y ESPAÑA. MAYO 2017**

	Número medio de afiliaciones			Variación			
	May-16	Abr-16	May-17	Intermensual		Interanual	
				Absoluta	Relativa	Absoluta	Relativa
Ávila	2.552	2.618	2.658	40	1,54%	106	4,14%
Burgos	10.023	10.278	10.579	301	2,93%	557	5,55%
León	6.099	6.238	6.391	153	2,46%	293	4,80%
Palencia	2.611	2.763	2.823	60	2,18%	213	8,14%
Salamanca	4.235	4.323	4.370	48	1,10%	135	3,19%
Segovia	6.425	6.779	6.983	203	3,00%	557	8,67%
Soria	3.198	3.356	3.398	42	1,26%	200	6,26%
Valladolid	9.186	9.613	10.128	516	5,36%	942	10,26%
Zamora	2.037	2.113	2.180	67	3,17%	143	7,03%
Castilla y León	46.366	48.080	49.511	1.432	2,98%	3.146	6,78%
España	1.731.018	1.797.872	1.861.591	63.719	3,54%	130.573	7,54%

FUENTE: D. G. de Presupuestos y Estadística de la Junta de Castilla y León con datos del Ministerio de Empleo y Seguridad Social.



**TABLA 2. NÚMERO MEDIO DE AFILIACIONES DE EXTRANJEROS A LA SEGURIDAD SOCIAL
POR SEXO Y PROVINCIA. CASTILLA Y LEÓN Y ESPAÑA. MAYO 2017**

Sexo	Provincia	Número medio de afiliaciones	Variación			
			Intermensual		Interanual	
			Absoluta	Relativa	Absoluta	Relativa
Hombre	Ávila	1.406	19	1,37%	83	6,27%
	Burgos	6.022	199	3,42%	464	8,35%
	León	3.484	125	3,72%	192	5,83%
	Palencia	1.683	45	2,75%	136	8,79%
	Salamanca	2.348	33	1,43%	103	4,59%
	Segovia	3.772	104	2,84%	365	10,71%
	Soria	2.098	30	1,45%	112	5,64%
	Valladolid	5.566	289	5,48%	638	12,95%
	Zamora	1.249	33	2,71%	90	7,77%
	Castilla y León	27.628	876	3,27%	2.184	8,58%
	España	1.033.650	38.901	3,91%	87.508	9,25%
Mujer	Ávila	1.253	22	1,79%	24	1,95%
	Burgos	4.557	102	2,29%	92	2,06%
	León	2.907	29	1,01%	100	3,56%
	Palencia	1.140	15	1,33%	76	7,14%
	Salamanca	2.022	15	0,75%	32	1,61%
	Segovia	3.210	99	3,18%	191	6,33%
	Soria	1.300	12	0,93%	88	7,26%
	Valladolid	4.562	226	5,21%	305	7,16%
	Zamora	931	34	3,79%	53	6,04%
	Castilla y León	21.883	556	2,61%	962	4,60%
	España	827.941	24.818	3,09%	43.065	5,49%

FUENTE: D. G. de Presupuestos y Estadística de la Junta de Castilla y León con datos del Ministerio de Empleo y Seguridad Social.

**TABLA 3. NÚMERO MEDIO DE AFILIACIONES DE EXTRANJEROS A LA SEGURIDAD SOCIAL
 POR PROCEDENCIA, SEXO Y PROVINCIA. CASTILLA Y LEÓN Y ESPAÑA. MAYO 2017**

Procedencia	Sexo	Provincia	Número medio de afiliaciones	Variación			
				Intermensual		Interanual	
				Absoluta	Relativa	Absoluta	Relativa
Países de la Unión Europea	Hombre	Ávila	745	5	0,68%	58	8,44%
		Burgos	3.793	136	3,72%	209	5,83%
		León	1.602	51	3,29%	111	7,44%
		Palencia	722	15	2,12%	15	2,12%
		Salamanca	1.093	20	1,86%	51	4,89%
		Segovia	2.400	64	2,74%	225	10,34%
		Soria	1.181	25	2,16%	50	4,42%
		Valladolid	3.371	196	6,17%	368	12,25%
		Zamora	794	36	4,75%	69	9,52%
		Castilla y León	15.702	550	3,63%	1.156	7,95%
	España	416.508	16.346	4,08%	37.456	9,88%	
	Mujer	Ávila	693	12	1,76%	50	7,78%
		Burgos	2.949	77	2,68%	76	2,65%
		León	1.095	22	2,05%	50	4,78%
		Palencia	459	-1	-0,22%	24	5,52%
		Salamanca	828	15	1,85%	59	7,67%
		Segovia	2.241	92	4,28%	147	7,02%
		Soria	705	21	3,07%	100	16,53%
		Valladolid	2.637	184	7,50%	226	9,37%
		Zamora	570	26	4,78%	33	6,15%
		Castilla y León	12.176	447	3,81%	764	6,69%
	España	378.055	12.545	3,43%	26.034	7,40%	
	Total	Ávila	1.438	17	1,20%	108	8,12%
		Burgos	6.741	212	3,25%	284	4,40%
		León	2.697	74	2,82%	160	6,31%
		Palencia	1.181	14	1,20%	39	3,42%
		Salamanca	1.921	35	1,86%	110	6,07%
Segovia		4.641	156	3,48%	373	8,74%	
Soria		1.886	46	2,50%	150	8,64%	
Valladolid		6.008	380	6,75%	593	10,95%	
Zamora		1.365	63	4,84%	102	8,08%	
Castilla y León		27.878	997	3,71%	1.920	7,40%	
España	794.563	28.891	3,77%	63.490	8,68%		
Países no pertenecientes a la Unión Europea	Hombre	Ávila	660	13	2,01%	24	3,77%
		Burgos	2.229	63	2,91%	255	12,92%
		León	1.883	74	4,09%	83	4,61%
		Palencia	961	29	3,11%	121	14,40%
		Salamanca	1.254	12	0,97%	51	4,24%
		Segovia	1.372	39	2,93%	140	11,36%
		Soria	917	5	0,55%	62	7,25%
		Valladolid	2.195	93	4,42%	270	14,03%
		Zamora	455	-3	-0,66%	22	5,08%
		Castilla y León	11.926	326	2,81%	1.028	9,43%
	España	617.142	22.555	3,79%	50.051	8,83%	
	Mujer	Ávila	560	10	1,82%	-26	-4,44%
		Burgos	1.609	26	1,64%	17	1,07%
		León	1.812	6	0,33%	51	2,90%
		Palencia	682	17	2,56%	53	8,43%
		Salamanca	1.195	1	0,08%	-26	-2,13%
		Segovia	970	9	0,94%	45	4,86%
		Soria	595	-9	-1,49%	-12	-1,98%
		Valladolid	1.925	42	2,23%	79	4,28%
		Zamora	361	8	2,27%	20	5,87%
		Castilla y León	9.708	110	1,15%	199	2,09%
	España	449.886	12.273	2,80%	17.032	3,93%	
	Total	Ávila	1.220	23	1,92%	-2	-0,16%
		Burgos	3.838	89	2,37%	272	7,63%
		León	3.695	81	2,24%	133	3,73%
		Palencia	1.642	46	2,88%	173	11,78%
		Salamanca	2.449	13	0,53%	25	1,03%
Segovia		2.342	48	2,09%	185	8,58%	
Soria		1.512	-4	-0,26%	50	3,42%	
Valladolid		4.120	135	3,39%	349	9,25%	
Zamora		815	4	0,49%	41	5,30%	
Castilla y León		21.633	434	2,05%	1.226	6,01%	
España	1.067.028	34.828	3,37%	67.083	6,71%		

FUENTE: D. G. de Presupuestos y Estadística de la Junta de Castilla y León con datos del Ministerio de Empleo y Seguridad Social.

TABLA 4. NÚMERO MEDIO DE AFILIACIONES DE EXTRANJEROS A LA SEGURIDAD SOCIAL POR RÉGIMEN Y PROVINCIA. CASTILLA Y LEÓN Y ESPAÑA. MAYO 2017

Régimen	Provincia	Número medio de afiliaciones	Variación				
			Intermensual		Interanual		
			Absoluta	Relativa	Absoluta	Relativa	
Régimen General	Total	Ávila	2.240	34	1,54%	66	3,04%
		Burgos	9.277	262	2,91%	494	5,62%
		León	5.258	127	2,48%	256	5,12%
		Palencia	2.465	60	2,49%	231	10,34%
		Salamanca	3.589	48	1,36%	136	3,94%
		Segovia	6.354	191	3,10%	546	9,40%
		Soria	3.101	33	1,08%	254	8,92%
		Valladolid	8.913	499	5,93%	843	10,45%
		Zamora	1.796	61	3,52%	106	6,27%
		Castilla y León	42.993	1.316	3,16%	2.933	7,32%
	España	1.562.600	58.833	3,91%	110.033	7,58%	
	General	Ávila	1.648	30	1,85%	62	3,91%
		Burgos	7.505	270	3,73%	631	9,18%
		León	3.834	89	2,38%	258	7,21%
		Palencia	1.902	46	2,48%	209	12,34%
		Salamanca	2.830	49	1,76%	168	6,31%
		Segovia	4.741	127	2,75%	508	12,00%
		Soria	2.517	20	0,80%	219	9,53%
		Valladolid	6.474	348	5,68%	884	15,81%
		Zamora	1.158	42	3,76%	78	7,22%
		Castilla y León	32.608	1.019	3,23%	3.017	10,20%
	España	1.130.070	38.732	3,55%	97.704	9,46%	
	S. E. Agrario	Ávila	227	4	1,79%	19	9,13%
		Burgos	511	-2	-0,39%	-34	-6,24%
		León	558	42	8,14%	18	3,33%
		Palencia	300	7	2,39%	21	7,53%
		Salamanca	180	1	0,56%	9	5,26%
		Segovia	995	79	8,62%	97	10,80%
		Soria	283	12	4,43%	58	25,78%
		Valladolid	1.192	149	14,29%	31	2,67%
		Zamora	460	16	3,60%	37	8,75%
		Castilla y León	4.706	309	7,03%	256	5,75%
	España	245.745	20.786	9,24%	25.029	11,34%	
	S. E. Hogar	Ávila	365	0	0,00%	-16	-4,20%
		Burgos	1.262	-5	-0,39%	-101	-7,41%
		León	866	-3	-0,35%	-20	-2,26%
		Palencia	262	6	2,34%	1	0,38%
		Salamanca	579	-2	-0,34%	-41	-6,61%
		Segovia	618	-14	-2,22%	-59	-8,71%
		Soria	301	1	0,33%	-22	-6,81%
Valladolid		1.247	1	0,08%	-72	-5,46%	
Zamora		178	2	1,14%	-9	-4,81%	
Castilla y León		5.679	-12	-0,21%	-339	-5,63%	
España	186.785	-685	-0,37%	-12.700	-6,37%		
R. E. Autónomos	Ávila	418	6	1,46%	40	10,58%	
	Burgos	1.302	39	3,09%	62	5,00%	
	León	1.124	25	2,27%	33	3,02%	
	Palencia	359	1	0,28%	-18	-4,77%	
	Salamanca	781	-1	-0,13%	-1	-0,13%	
	Segovia	629	12	1,94%	12	1,94%	
	Soria	297	10	3,48%	-54	-15,38%	
	Valladolid	1.215	17	1,42%	99	8,87%	
	Zamora	384	6	1,59%	37	10,66%	
	Castilla y León	6.509	114	1,78%	210	3,33%	
España	294.174	4.774	1,65%	20.494	7,49%		
R. E. Minería del Carbón	Ávila	0	0	-	0	-	
	Burgos	0	0	-	0	-	
	León	9	1	12,50%	3	50,00%	
	Palencia	0	0	-	0	-	
	Salamanca	0	0	-	0	-	
	Segovia	0	0	-	0	-	
	Soria	0	0	-	0	-	
	Valladolid	0	0	-	0	-	
	Zamora	0	0	-	0	-	
	Castilla y León	9	1	12,50%	3	50,00%	
España	150	-8	-5,39%	-80	-34,78%		

FUENTE: D. G. de Presupuestos y Estadística de la Junta de Castilla y León con datos del Ministerio de Empleo y Seguridad Social.

TABLA 5. NÚMERO MEDIO DE AFILIACIONES DE EXTRANJEROS A LA SEGURIDAD SOCIAL POR RÉGIMEN, PROVINCIA Y PROCEDENCIA. CASTILLA Y LEÓN Y ESPAÑA. MAYO 2017

Régimen	Provincia	Procedencia		Variación relativa				
		Países de la Unión Europea	Países no pertenecientes a la Unión Europea	Intermensual		Interanual		
				Países de la Unión Europea	Países no pertenecientes a la Unión Europea	Países de la Unión Europea	Países no pertenecientes a la Unión Europea	
Régimen General	Total	Ávila	1.259	981	1,53%	1,55%	7,79%	-2,58%
		Burgos	5.914	3.363	3,27%	2,28%	3,94%	8,73%
		León	2.210	3.048	2,89%	2,18%	6,51%	4,13%
		Palencia	1.050	1.415	1,65%	3,13%	6,92%	13,02%
		Salamanca	1.602	1.986	2,17%	0,71%	6,73%	1,79%
		Segovia	4.259	2.095	3,63%	2,10%	9,82%	8,55%
		Soria	1.753	1.348	2,34%	-0,52%	11,23%	6,06%
		Valladolid	5.431	3.482	7,33%	3,82%	10,88%	9,77%
		Zamora	1.159	637	5,56%	0,00%	8,01%	3,24%
		Castilla y León	24.636	18.357	3,96%	2,10%	7,86%	6,61%
	España	650.380	912.220	4,21%	3,70%	8,80%	6,72%	
	General	Ávila	933	714	1,52%	2,15%	6,14%	1,13%
		Burgos	4.855	2.649	4,18%	2,87%	6,89%	13,59%
		León	1.792	2.042	2,63%	2,15%	8,02%	6,52%
		Palencia	893	1.009	1,25%	3,59%	7,85%	16,51%
		Salamanca	1.361	1.469	2,56%	1,03%	7,33%	5,38%
		Segovia	3.141	1.600	2,98%	2,24%	10,99%	14,04%
		Soria	1.471	1.045	0,62%	0,97%	11,02%	7,40%
		Valladolid	3.923	2.552	6,92%	3,82%	14,11%	18,59%
		Zamora	743	415	5,09%	1,72%	5,99%	9,79%
		Castilla y León	19.112	13.497	3,75%	2,51%	9,40%	11,35%
	España	509.329	620.741	3,70%	3,43%	9,50%	9,43%	
	S. E. Agrario	Ávila	139	88	2,96%	0,00%	20,87%	-5,38%
		Burgos	347	163	-1,42%	1,24%	-8,68%	-1,21%
		León	218	340	6,86%	8,97%	1,40%	4,62%
		Palencia	91	210	5,81%	1,45%	9,64%	7,14%
		Salamanca	105	75	0,96%	0,00%	1,94%	10,29%
		Segovia	805	190	9,23%	6,15%	10,58%	11,76%
		Soria	165	118	17,86%	-9,92%	20,44%	32,58%
		Valladolid	926	266	15,17%	11,76%	6,31%	-8,28%
		Zamora	330	130	8,20%	-6,47%	15,38%	-5,11%
		Castilla y León	3.125	1.581	9,04%	3,27%	7,13%	3,13%
	España	90.608	155.137	9,99%	8,81%	11,30%	11,37%	
S. E. Hogar	Ávila	186	179	0,00%	0,00%	6,90%	-13,53%	
	Burgos	712	550	-0,42%	-0,36%	-7,29%	-7,56%	
	León	200	665	1,52%	-1,04%	-0,99%	-2,92%	
	Palencia	66	196	0,00%	3,16%	-8,33%	3,16%	
	Salamanca	137	442	-0,72%	-0,23%	4,58%	-9,61%	
	Segovia	313	305	-3,10%	-1,29%	-2,19%	-14,57%	
	Soria	117	185	4,46%	-1,60%	2,63%	-11,48%	
	Valladolid	582	665	-0,85%	0,91%	-1,19%	-9,03%	
	Zamora	86	92	0,00%	2,22%	0,00%	-8,91%	
	Castilla y León	2.399	3.280	-0,42%	-0,06%	-2,24%	-7,97%	
España	50.442	136.342	-0,26%	-0,40%	-1,50%	-8,05%		
R. E. Autónomos	Ávila	179	239	-1,10%	3,46%	9,82%	11,16%	
	Burgos	827	475	3,12%	3,04%	7,82%	0,42%	
	León	477	647	1,92%	2,54%	4,84%	1,89%	
	Palencia	131	227	-2,24%	0,89%	-17,61%	4,61%	
	Salamanca	319	463	0,31%	-0,22%	2,90%	-2,11%	
	Segovia	382	246	1,87%	2,07%	-2,05%	8,37%	
	Soria	133	164	5,56%	1,86%	-16,88%	-14,14%	
	Valladolid	577	638	1,58%	1,11%	11,61%	6,51%	
	Zamora	205	178	0,49%	2,30%	7,89%	12,66%	
	Castilla y León	3.232	3.277	1,76%	1,80%	3,89%	2,79%	
España	142.768	151.406	1,78%	1,53%	8,25%	6,78%		
R. E. Minería del Carbón	Ávila	0	0	-	-	-	-	
	Burgos	0	0	-	-	-	-	
	León	9	0	12,50%	-	50,00%	-	
	Palencia	0	0	-	-	-	-	
	Salamanca	0	0	-	-	-	-	
	Segovia	0	0	-	-	-	-	
	Soria	0	0	-	-	-	-	
	Valladolid	0	0	-	-	-	-	
	Zamora	0	0	-	-	-	-	
	Castilla y León	9	0	12,50%	-	50,00%	-	
España	148	2	-5,73%	100,00%	-33,63%	-75,00%		

FUENTE: D. G. de Presupuestos y Estadística de la Junta de Castilla y León con datos del Ministerio de Empleo y Seguridad Social.

TABLA 6. DISTRIBUCIÓN PORCENTUAL PROVINCIAL DEL NÚMERO MEDIO DE AFILIACIONES DE EXTRANJEROS A LA SEGURIDAD SOCIAL POR PROCEDENCIA, PROVINCIA Y RÉGIMEN (%). CASTILLA Y LEÓN Y ESPAÑA. MAYO 2017

Procedencia y Provincia	Régimen						
	General				R. E. Autónomos	R. E. Minería del Carbón	Total
	Total	General	S. E. Agrario	S. E. Hogar			
Países de la Unión Europea							
Ávila	87,55	64,88	9,67	12,93	12,45	0,00	100,00
Burgos	87,73	72,02	5,15	10,56	12,27	0,00	100,00
León	81,94	66,44	8,08	7,42	17,69	0,33	100,00
Palencia	88,91	75,61	7,71	5,59	11,09	0,00	100,00
Salamanca	83,39	70,85	5,47	7,13	16,61	0,00	100,00
Segovia	91,77	67,68	17,35	6,74	8,23	0,00	100,00
Soria	92,95	78,00	8,75	6,20	7,05	0,00	100,00
Valladolid	90,40	65,30	15,41	9,69	9,60	0,00	100,00
Zamora	84,91	54,43	24,18	6,30	15,02	0,00	100,00
Castilla y León	88,37	68,56	11,21	8,61	11,59	0,03	100,00
España	81,85	64,10	11,40	6,35	17,97	0,02	100,00
Países no pertenecientes a la Unión Europea							
Ávila	80,41	58,52	7,21	14,67	19,59	0,00	100,00
Burgos	87,62	69,02	4,25	14,33	12,38	0,00	100,00
León	82,49	55,26	9,20	18,00	17,51	0,00	100,00
Palencia	86,18	61,45	12,79	11,94	13,82	0,00	100,00
Salamanca	81,09	59,98	3,06	18,05	18,91	0,00	100,00
Segovia	89,45	68,32	8,11	13,02	10,50	0,00	100,00
Soria	89,15	69,11	7,80	12,24	10,85	0,00	100,00
Valladolid	84,51	61,94	6,46	16,14	15,49	0,00	100,00
Zamora	78,16	50,92	15,95	11,29	21,84	0,00	100,00
Castilla y León	84,86	62,39	7,31	15,16	15,15	0,00	100,00
España	85,49	58,17	14,54	12,78	14,19	0,00	100,00
Total de extranjeros							
Ávila	84,27	62,00	8,54	13,73	15,73	0,00	100,00
Burgos	87,69	70,94	4,83	11,93	12,31	0,00	100,00
León	82,27	59,99	8,73	13,55	17,59	0,14	100,00
Palencia	87,32	67,38	10,63	9,28	12,72	0,00	100,00
Salamanca	82,13	64,76	4,12	13,25	17,87	0,00	100,00
Segovia	90,99	67,89	14,25	8,85	9,01	0,00	100,00
Soria	91,26	74,07	8,33	8,86	8,74	0,00	100,00
Valladolid	88,00	63,92	11,77	12,31	12,00	0,00	100,00
Zamora	82,39	53,12	21,10	8,17	17,61	0,00	100,00
Castilla y León	86,84	65,86	9,50	11,47	13,15	0,02	100,00
España	83,94	60,70	13,20	10,03	15,80	0,01	100,00

FUENTE: D. G. de Presupuestos y Estadística de la Junta de Castilla y León con datos del Ministerio de Empleo y Seguridad Social.

TABLA 7. NÚMERO MEDIO DE AFILIACIONES DE EXTRANJEROS A LA SEGURIDAD SOCIAL POR PROCEDENCIA Y RÉGIMEN. CASTILLA Y LEÓN. MAYO 2017

Procedencia	Régimen						Total			
	General				R. E. Autónomos	R. E. Minería del Carbón	Número medio de afiliados	Variación Relativa		
	Total	General	S. E. Agrario	S. E. Hogar				Intermensual	Interanual	
Países de la Unión Europea										
Alemania	163	160	2	1	84	0	247	3,78%	4,22%	
Austria	11	11	0	0	6	0	17	13,33%	0,00%	
Bélgica	48	48	0	0	28	0	76	2,70%	-2,56%	
Bulgaria	7.954	5.888	1.106	959	657	0	8.611	3,71%	6,20%	
Chipre	2	2	0	0	1	0	3	0,00%	0,00%	
Croacia	14	14	0	0	4	0	18	-10,00%	28,57%	
Dinamarca	14	14	0	0	11	0	25	0,00%	13,64%	
Eslovaquia	38	36	1	1	13	0	50	11,11%	-7,41%	
Eslovenia	8	8	0	0	0	0	8	0,00%	0,00%	
Estonia	7	7	0	0	0	0	7	16,67%	-12,50%	
Finlandia	3	3	0	0	2	0	5	0,00%	25,00%	
Francia	483	475	4	4	135	0	618	0,32%	-3,29%	
Grecia	23	22	0	0	4	0	27	8,00%	12,50%	
Hungría	28	25	1	2	2	1	32	10,34%	0,00%	
Irlanda	86	86	0	0	28	0	114	0,88%	-1,72%	
Italia	591	567	6	18	198	0	789	1,28%	8,38%	
Letonia	31	27	2	2	1	0	32	6,67%	33,33%	
Lituania	65	57	3	6	6	0	72	10,77%	0,00%	
Malta	3	2	0	1	1	0	4	-20,00%	100,00%	
Países Bajos	69	64	1	4	40	0	109	-1,80%	-0,91%	
Polonia	735	621	21	93	117	0	852	3,78%	5,32%	
Portugal	3.102	2.784	177	141	597	8	3.707	1,73%	10,16%	
Reino Unido	325	325	0	0	146	0	471	0,21%	-0,42%	
República Checa	26	24	1	1	8	0	34	-2,86%	3,03%	
Rumanía	10.793	7.826	1.801	1.165	1.136	0	11.928	4,86%	8,89%	
Suecia	14	13	0	1	9	0	23	9,52%	-4,17%	
Total U.E.	24.636	19.112	3.125	2.399	3.232	9	27.878	3,71%	7,40%	
Países no pertenecientes a la U.E.										
Marruecos	5.413	3.575	1.164	674	379	0	5.792	3,28%	8,26%	
Colombia	1.622	1.294	34	294	143	0	1.765	0,91%	0,46%	
China	553	546	0	7	1.101	0	1.654	0,79%	3,18%	
Dominicana (Rep.)	1.209	825	27	357	162	0	1.370	0,96%	0,96%	
Ecuador	1.137	925	34	178	95	0	1.232	2,84%	0,24%	
Brasil	829	637	12	180	165	0	994	2,69%	8,75%	
Perú	737	529	21	187	84	0	821	0,86%	0,37%	
Bolivia	648	416	31	202	57	0	705	0,86%	-9,15%	
Ucrania	499	353	8	139	51	0	550	3,19%	7,00%	
Honduras	526	236	14	276	15	0	541	2,27%	12,01%	
Resto países no U.E.	5.184	4.162	236	786	1.025	0	6.209	1,75%	10,76%	
Total no pertenecientes U.E.	18.357	13.497	1.581	3.280	3.277	0	21.633	2,05%	6,01%	
Total extranjeros	42.993	32.608	4.706	5.679	6.509	9	49.511	2,98%	6,78%	

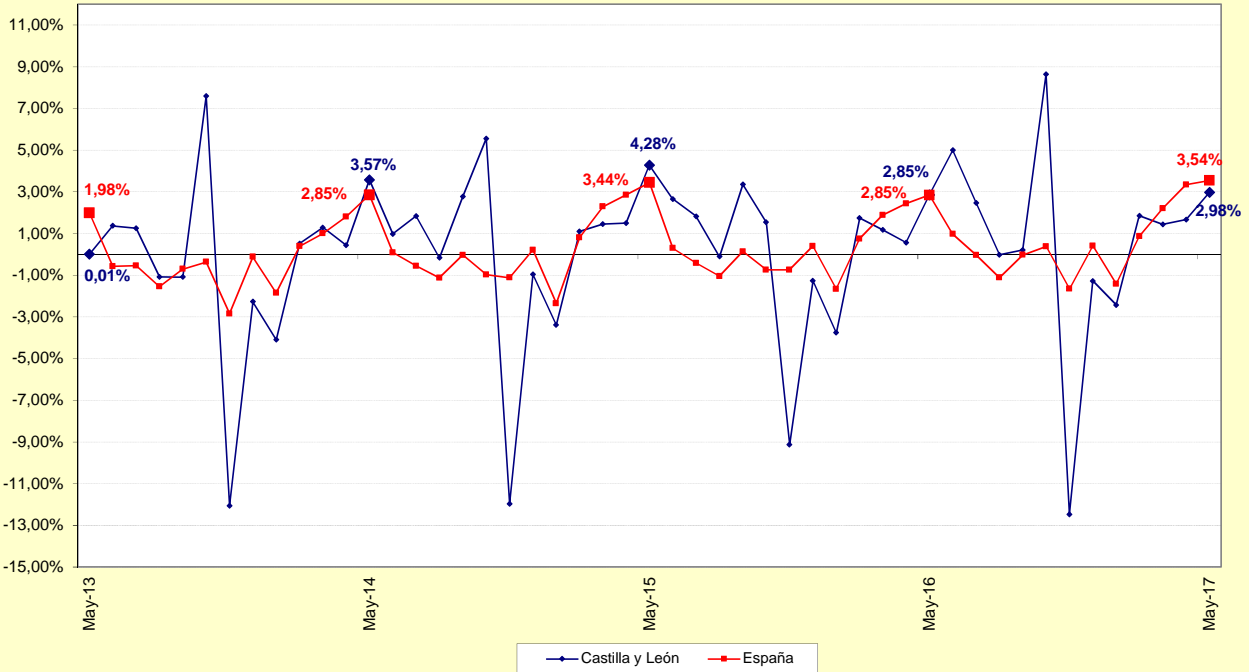
FUENTE: D. G. de Presupuestos y Estadística de la Junta de Castilla y León con datos del Ministerio de Empleo y Seguridad Social.

**TABLA 8. NÚMERO MEDIO DE AFILIACIONES DE EXTRANJEROS A LA SEGURIDAD SOCIAL
MAYO 2017**

Sector de actividad	Régimen General			% Reg. Gral.	Autónomo			% Reg. Auton.
	Unión Europea	No Unión Europea	Total		Unión Europea	No Unión Europea	Total	
Agricultura, ganadería, caza, selvicultura y pesca	1.904	805	2.709	6,30%	243	102	345	5,30%
Industrias extractivas	48	19	68	0,16%	1	3	4	0,06%
Industria manufacturera	2.869	1.804	4.673	10,87%	154	98	252	3,87%
Suministro de energía eléctrica, gas, vapor y aire acondicionado	12	1	13	0,03%	2	0	2	0,03%
Suministro de agua, actividades de saneamiento, gestión de residuos y descontaminación	65	66	131	0,30%	2	0	2	0,03%
Construcción	1.842	1.359	3.201	7,45%	937	245	1.182	18,16%
Comercio; reparación de vehículos de motor y bicicletas	2.056	1.611	3.667	8,53%	516	1.382	1.898	29,16%
Transporte y almacenamiento	2.605	370	2.975	6,92%	180	62	241	3,71%
Hostelería	3.257	3.410	6.667	15,51%	585	658	1.243	19,09%
Información y comunicaciones	68	59	127	0,29%	31	47	78	1,20%
Actividades financieras y de seguros	16	19	36	0,08%	17	7	24	0,37%
Actividades inmobiliarias	28	15	43	0,10%	3	5	8	0,12%
Actividades profesionales científicas y técnicas	216	226	443	1,03%	111	63	174	2,67%
Actividades administrativas y servicios auxiliares	1.615	1.103	2.718	6,32%	119	58	177	2,72%
Administración pública y defensa; Seguridad Social obligatoria	306	592	898	2,09%	1	0	1	0,02%
Educación	839	382	1.221	2,84%	165	63	228	3,50%
Actividades sanitarias y servicios centrales	902	1.111	2.013	4,68%	47	52	100	1,53%
Actividades artísticas, recreativas y de entretenimiento	177	220	396	0,92%	20	23	43	0,66%
Otros servicios	255	293	548	1,27%	91	408	499	7,66%
Actividades de los hogares como empleadores de personal doméstico y productores de bienes y servicios para uso propio	32	31	64	0,15%	8	0	8	0,12%
Actividades de organizaciones y organismo extraterritoriales	0	1	1	0,00%	0	1	1	0,02%
S. E. Agrario	3.125	1.581	4.706	10,95%	-	-	-	-
S. E. Hogar	2.399	3.280	5.679	13,21%	-	-	-	-
Total	24.636	18.357	42.993	100,00%	3.232	3.277	6.509	100,00%

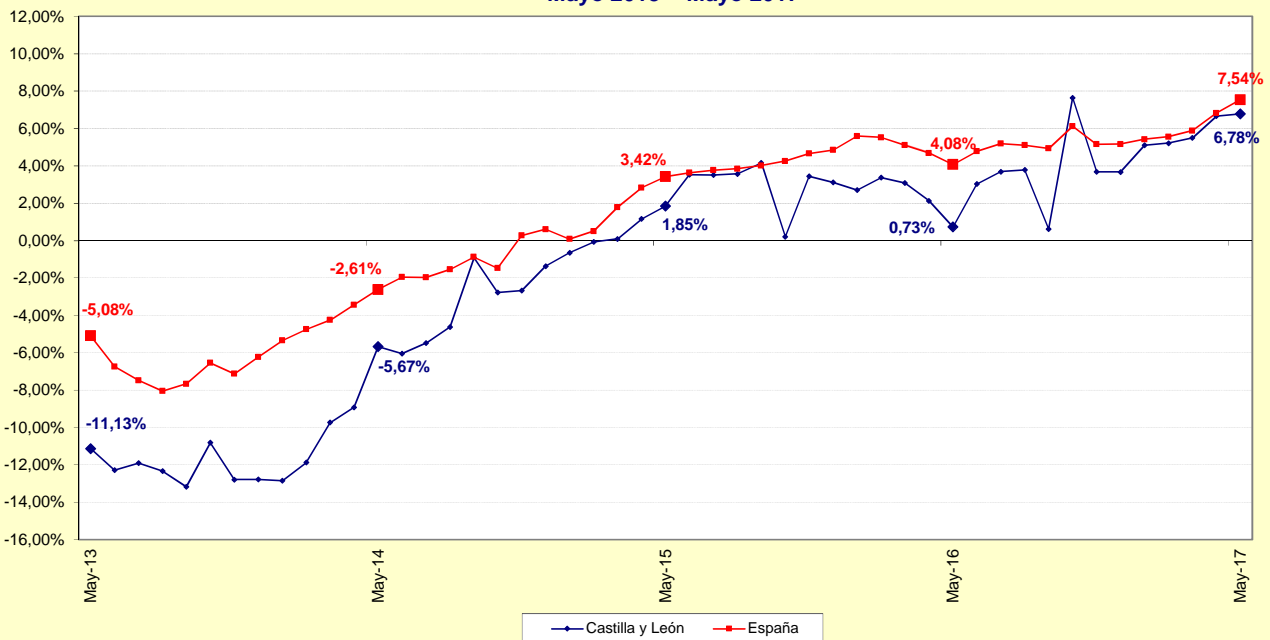
FUENTE: D. G. de Presupuestos y Estadística de la Junta de Castilla y León con datos del Ministerio de Empleo y Seguridad Social.

Gráfico 1. Evolución mensual de la variación relativa intermensual del Número medio de afiliaciones de Extranjeros a la Seguridad Social. Castilla y León y España. Mayo 2013 - Mayo 2017

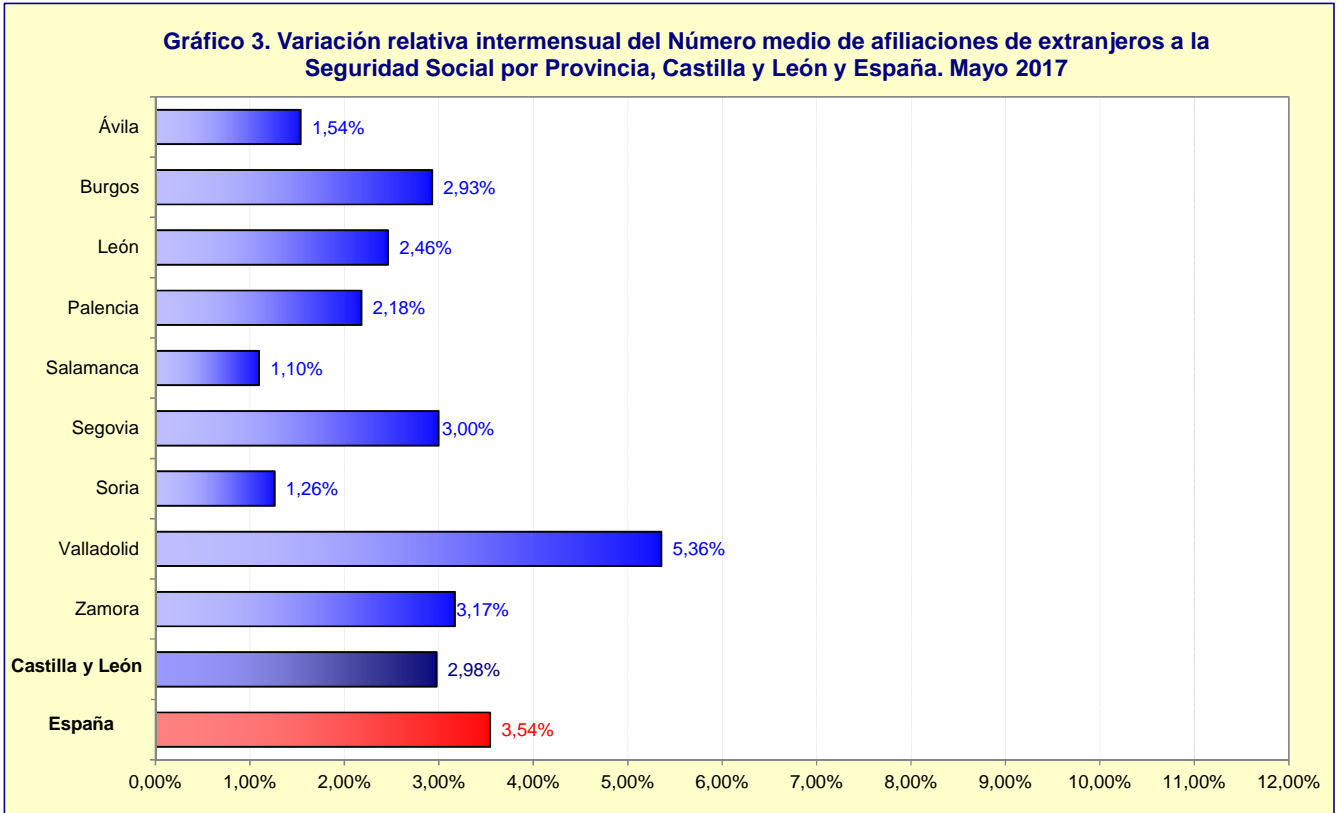


FUENTE: D. G. de Presupuestos y Estadística de la Junta de Castilla y León con datos del Ministerio de Empleo y Seguridad Social.

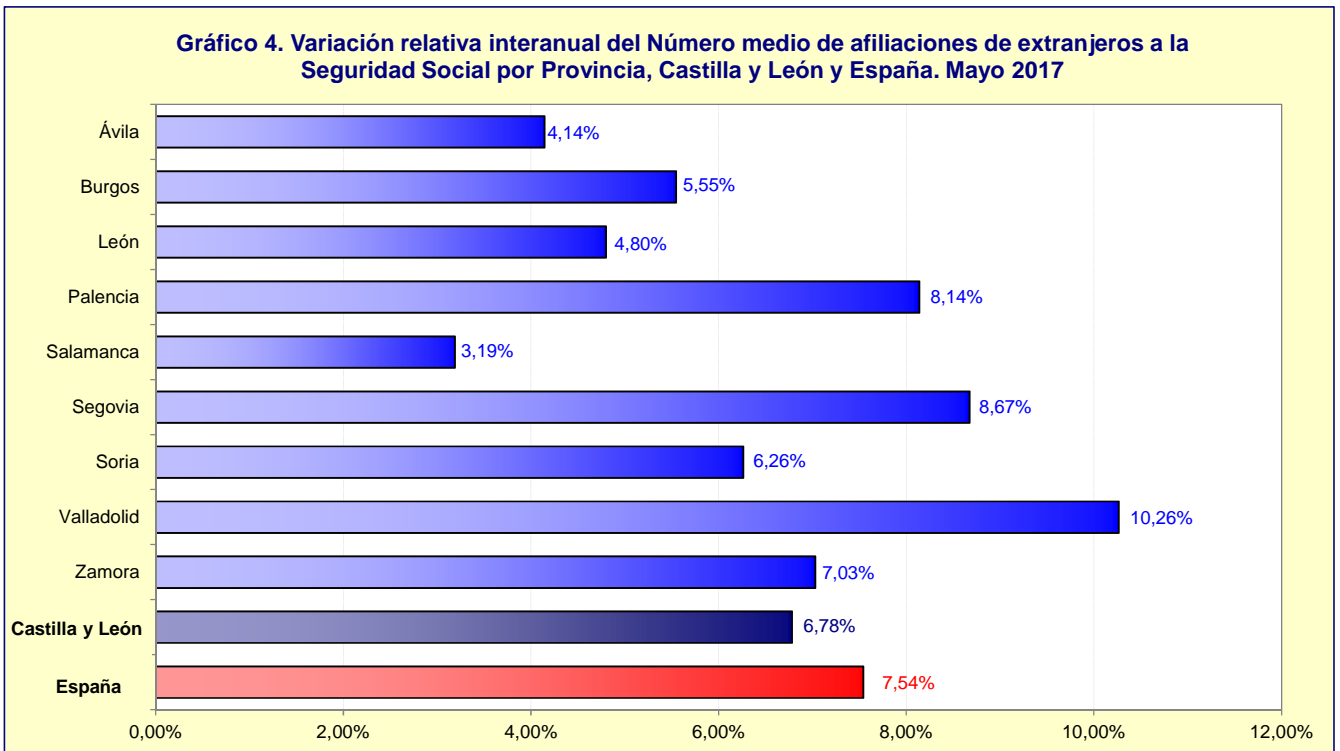
Gráfico 2. Evolución mensual de la variación relativa interanual del Número medio de afiliaciones de Extranjeros a la Seguridad Social. Castilla y León y España. Mayo 2013 - Mayo 2017



FUENTE: D. G. de Presupuestos y Estadística de la Junta de Castilla y León con datos del Ministerio de Empleo y Seguridad Social.



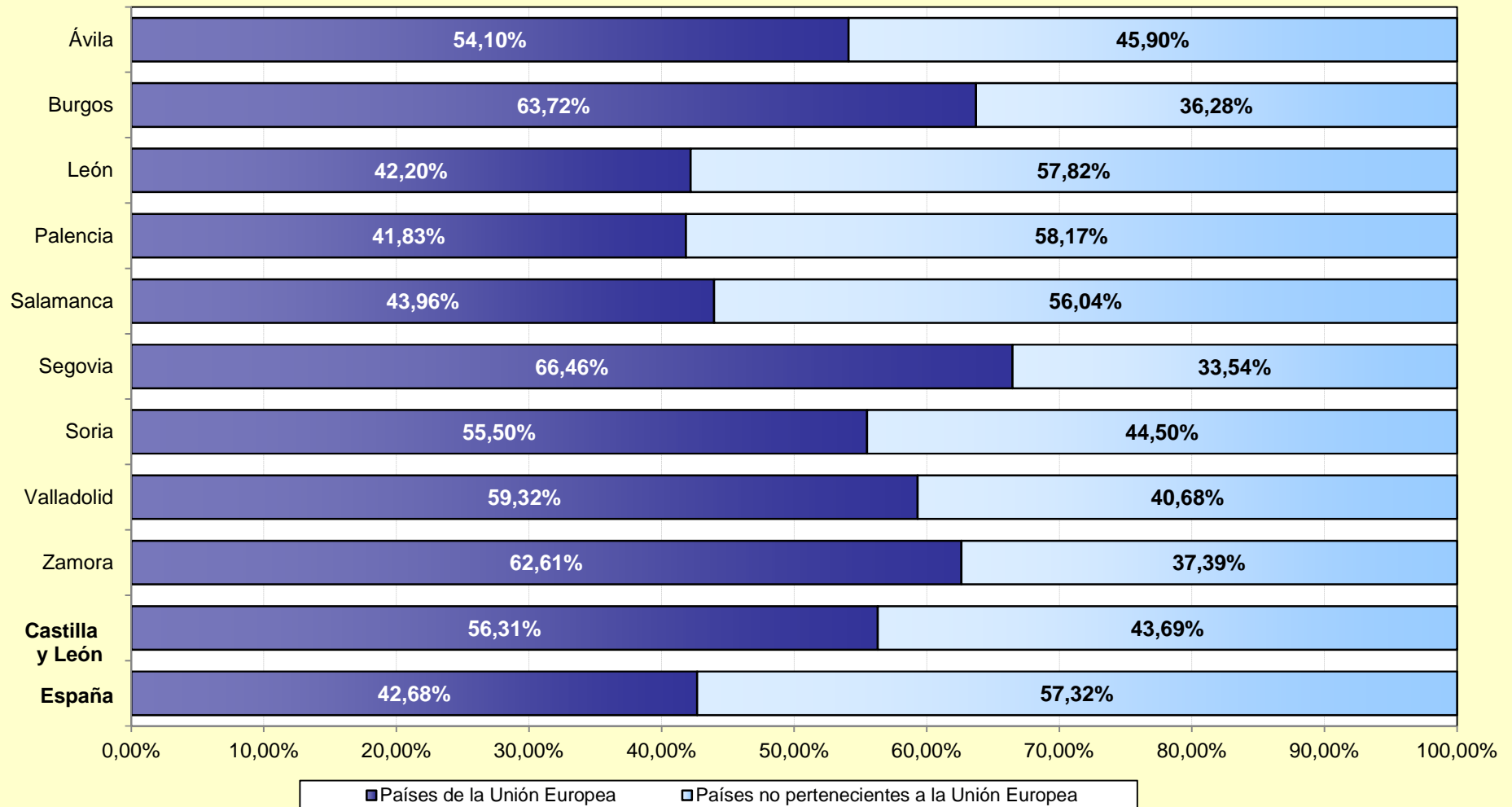
FUENTE: D. G. de Presupuestos y Estadística de la Junta de Castilla y León con datos del Ministerio de Empleo y Seguridad Social.



FUENTE: D. G. de Presupuestos y Estadística de la Junta de Castilla y León con datos del Ministerio de Empleo y Seguridad Social.

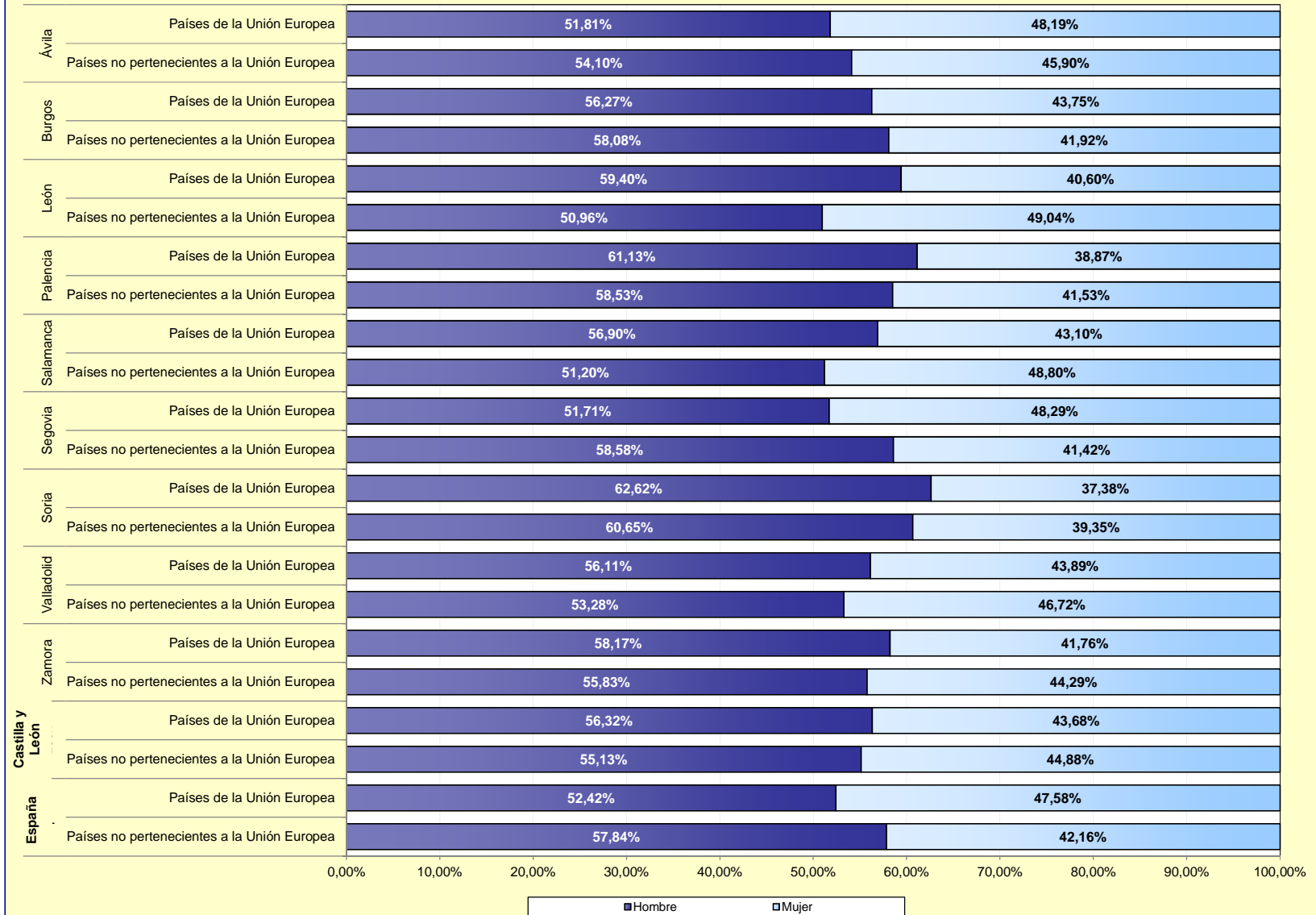


Gráfico 5. Distribución porcentual del Número medio de afiliaciones de extranjeros a la Seguridad Social por Provincia y Procedencia. Mayo 2017



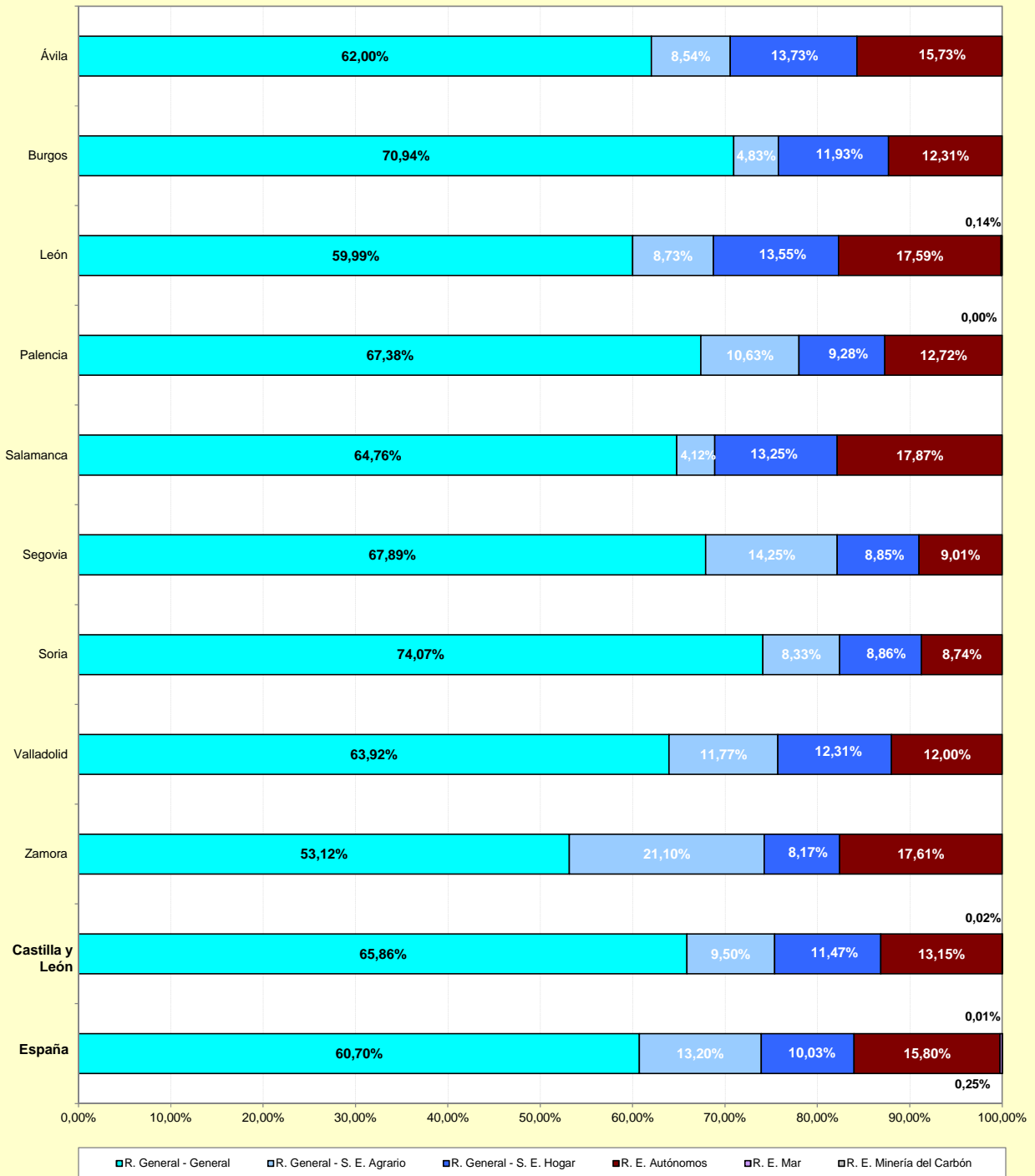
FUENTE: D. G. de Presupuestos y Estadística de la Junta de Castilla y León con datos del Ministerio de Empleo y Seguridad Social.

Gráfico 6. Distribución porcentual del Número medio de afiliaciones de extranjeros a la Seguridad Social por Sexo según Provincia y Procedencia. Mayo 2017



FUENTE: D. G. de Presupuestos y Estadística de la Junta de Castilla y León con datos del Ministerio de Empleo y Seguridad Social.

Gráfico 7. Distribución porcentual provincial del Número medio de afiliaciones de extranjeros a la Seguridad Social por Regímenes. Castilla y León y España. Mayo 2017



FUENTE: D. G. de Presupuestos y Estadística de la Junta de Castilla y León con datos del Ministerio de Empleo y Seguridad Social.