



27 de junio de 2016

## **MATRICULACIONES DE VEHÍCULOS EN CASTILLA Y LEÓN**

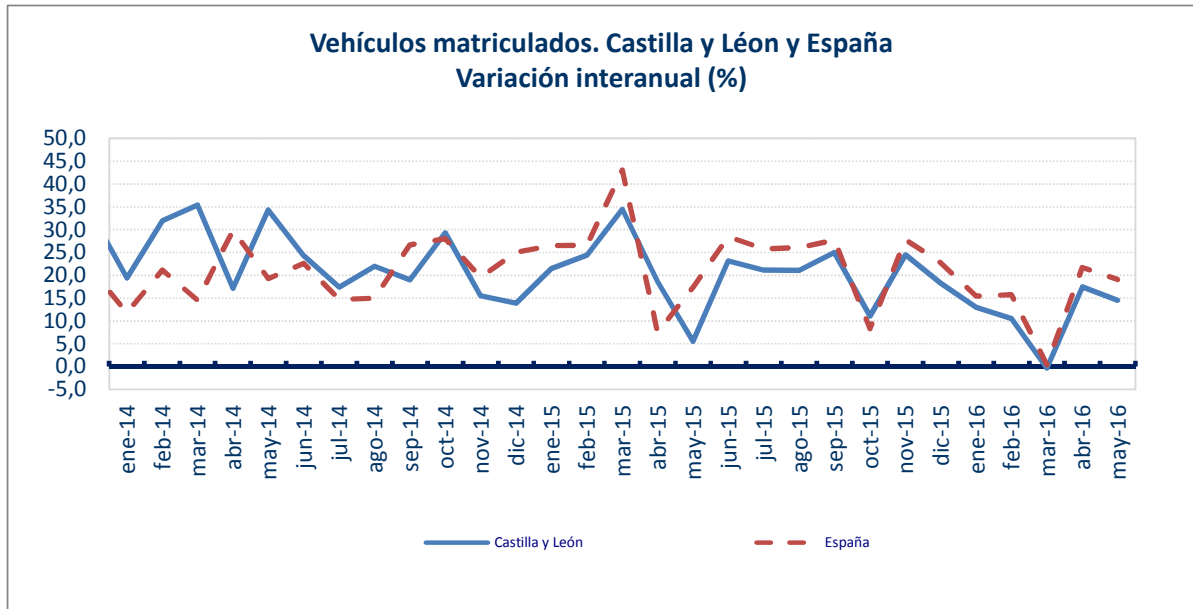
### **MAYO 2016. Datos provisionales**

En el mes de mayo de 2016 se han matriculado 4.237 vehículos en Castilla y León, un 2,8% de los matriculados en España. Respecto a mayo de 2015, las matriculaciones han aumentado en Castilla y León un 14,5% y en España aumentan un 19,1%.

Matriculaciones según tipo de vehículo y provincia. Mayo 2016							
	Autobuses	Vehículos de Carga	Turismos	Motocicletas	Tractores Industriales	Otros	Total
Ávila	2	18	124	12	6	0	162
Burgos	2	88	646	33	26	0	795
León	2	83	485	54	24	1	649
Palencia	0	20	177	18	6	7	228
Salamanca	1	57	651	40	13	7	769
Segovia	1	16	124	9	5	0	155
Soria	0	21	94	8	10	0	133
Valladolid	0	235	784	100	33	3	1.155
Zamora	0	24	146	14	7	0	191
<b>Castilla y León</b>	<b>8</b>	<b>562</b>	<b>3.231</b>	<b>288</b>	<b>130</b>	<b>18</b>	<b>4.237</b>
España	296	15.730	120.060	14.502	1.501	434	152.523

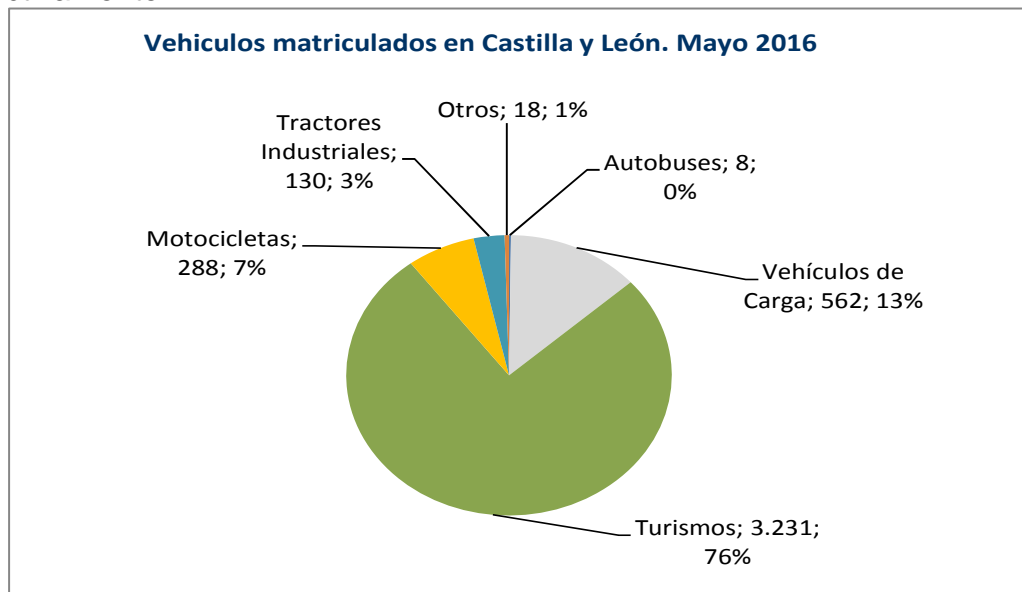
Nota: Datos provisionales.

FUENTE: D.G. de Presupuestos y Estadística de la Junta de Castilla y León con datos de la DGT.



Nota: Datos provisionales Tasas de variación calculadas con datos provisionales de 2015 actualizados a mayo de 2016.  
FUENTE: D.G. de Presupuestos y Estadística de la Junta de Castilla y León con datos de la DGT.

Por tipo de vehículo, en Castilla y León en el mes de mayo de 2016, se han matriculado 3.231 *Turismos* que suponen el 76% del total de vehículos matriculados, le siguen 562 *Vehículos de carga* (13%) y 288 *Motocicletas* (7%). Respecto al mismo mes de 2015, estas variaciones, son 12,7%, 46% y -9,1%, respectivamente.



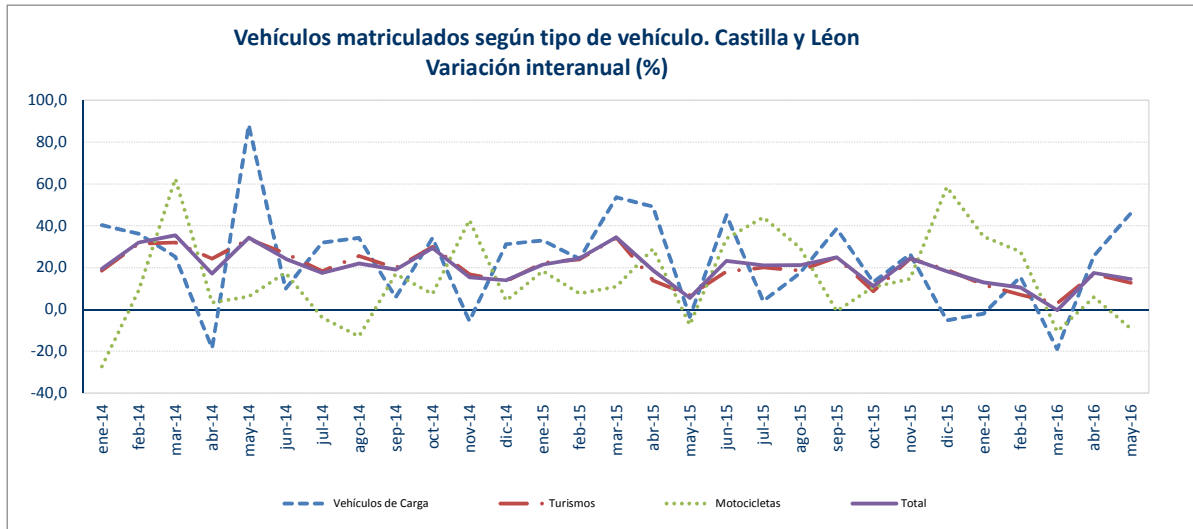
Nota: Datos provisionales Tasas de variación calculadas con datos provisionales de 2015 actualizados a mayo 2016.  
FUENTE: D.G. de Presupuestos y Estadística de la Junta de Castilla y León con datos de la DGT.



# Junta de Castilla y León

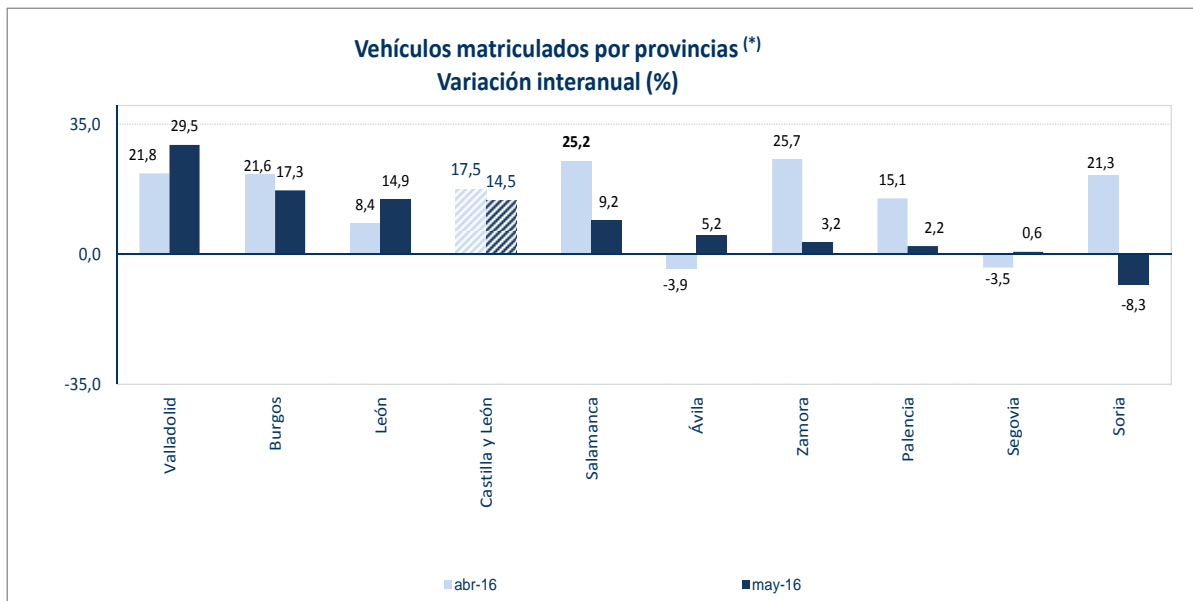
Consejería de Economía y Hacienda  
Dirección General de Presupuestos  
y Estadística

## Información estadística de Castilla y León



Nota: Datos provisionales Tasas de variación calculadas con datos provisionales de 2015 actualizados a mayo 2016  
FUENTE: D.G. de Presupuestos y Estadística de la Junta de Castilla y León con datos de la DGT.

Por Provincias, Valladolid (29,5%) y Burgos (17,3%) son las provincias con mayor crecimiento de número de matriculaciones con respecto al mismo mes del año anterior.

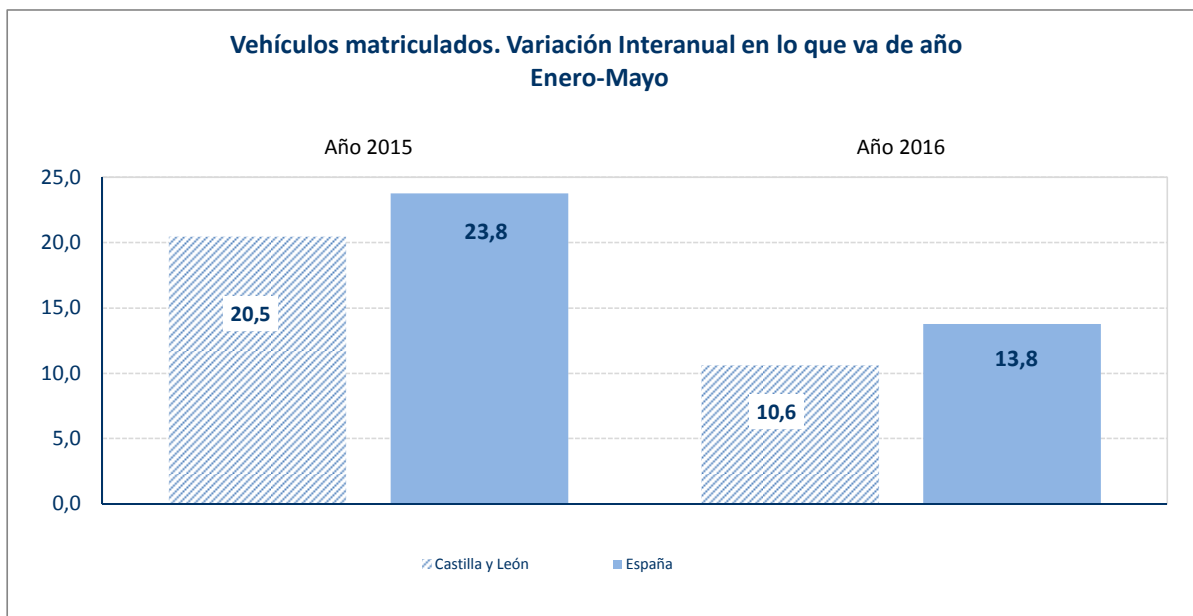


Notas: (\*) Por orden decreciente según última variación interanual disponible. Datos provisionales.  
Tasas de variación calculadas con datos provisionales de 2015 actualizados a mayo 2016.  
FUENTE: D.G. de Presupuestos y Estadística de la Junta de Castilla y León con datos de la DGT.



## DATOS ACUMULADOS DEL AÑO. ENERO-MAYO 2016

Considerando los datos acumulados del año, en Castilla y León se han matriculado 20.134 vehículos, que corresponde a un 3% de los matriculados en España (670.640) lo que supone un aumento en Castilla y León del 10,6% respecto al mismo periodo del año anterior, aumento que ha sido del 13,8% en España.



Nota: Datos provisionales. Tasas de variación calculadas con datos provisionales de 2015 actualizados a mayo 2016.  
FUENTE: D.G. de Presupuestos y Estadística de la Junta de Castilla y León con datos de la DGT.

**Nota:** En esta nota se difunden los datos mensuales de **Matriculaciones de Vehículos** de la **operación 06008** del **Plan Estadístico de Castilla y León 2014-2017**, Matriculaciones, Transferencias y Bajas de Vehículos, que permite conocer el número de vehículos que se dan de alta en la circulación, los que registran cambios de titularidad y los que son retirados de la circulación y sus características en Castilla y León. En MATRICULACIONES, la categoría otros vehículos no incluye los matriculados con placa de matrícula de vehículo especial, con placa de remolque o semirremolque o con placa de ciclomotor.