



26 de octubre de 2016

MATRICULACIONES DE VEHÍCULOS EN CASTILLA Y LEÓN

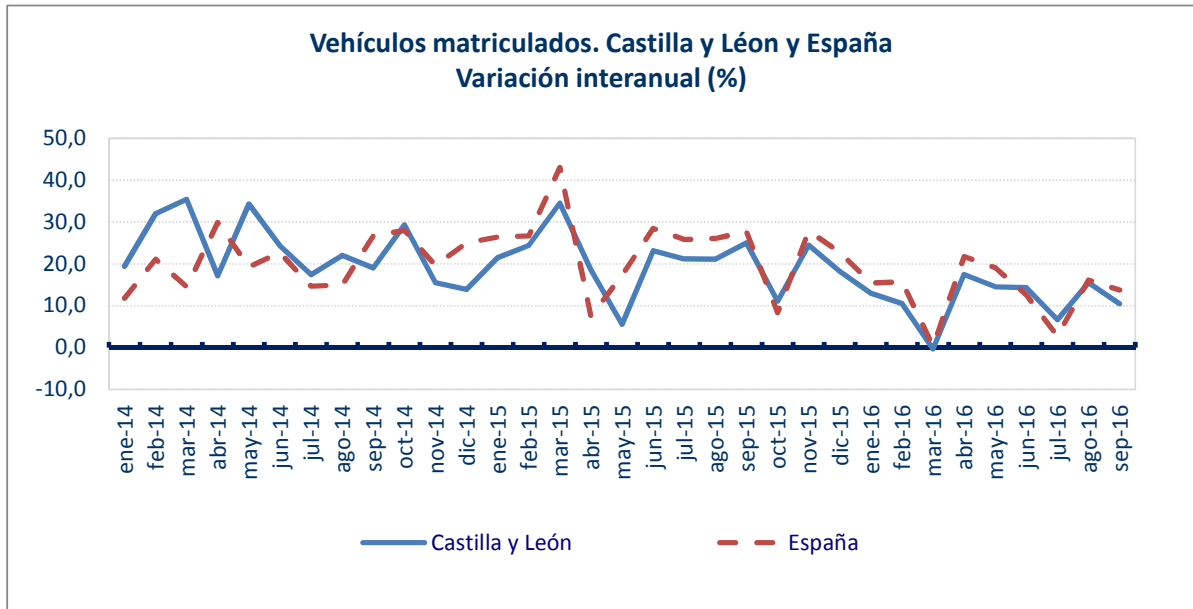
SEPTIEMBRE 2016. Datos provisionales

En el mes de septiembre de 2016 se han matriculado 4.058 vehículos en Castilla y León, un 3,4% de los matriculados en España. Respecto a septiembre de 2015, las matriculaciones han aumentado en Castilla y León un 10,5% y en España aumentan un 13,7%.

Matriculaciones según tipo de vehículo y provincia. Septiembre 2016							
	Autobuses	Vehículos de Carga	Turismos	Motocicletas	Tractores Industriales	Otros	Total
Ávila	0	15	121	12	1	0	149
Burgos	7	74	588	33	33	1	736
León	4	59	534	63	6	0	666
Palencia	5	18	187	10	8	4	232
Salamanca	11	56	638	38	11	1	755
Segovia	6	21	130	15	4	0	176
Soria	0	14	119	17	3	0	153
Valladolid	11	88	763	94	15	3	974
Zamora	1	22	175	17	1	1	217
Castilla y León	45	367	3.255	299	82	10	4.058
España	696	13.544	86.478	15.180	1.822	221	117.941

Nota: Datos provisionales.

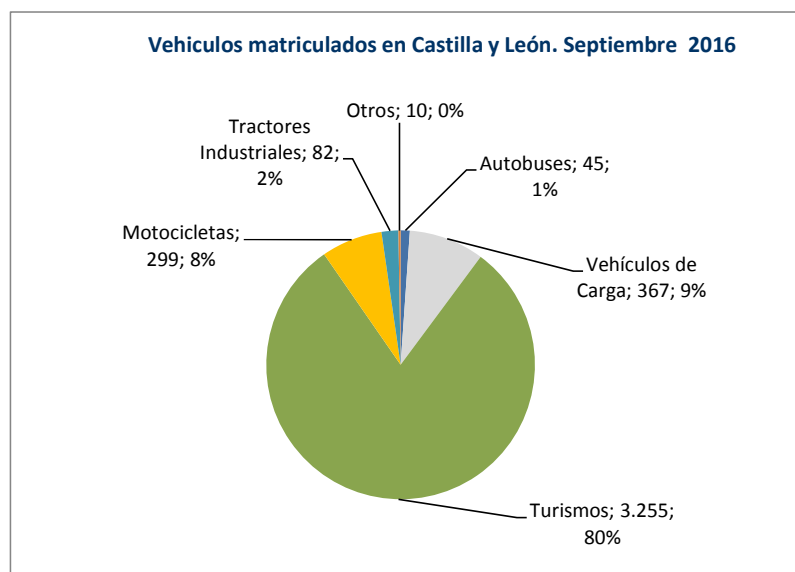
FUENTE: D.G. de Presupuestos y Estadística de la Junta de Castilla y León con datos de la DGT.



Nota: Datos de 2016 provisionales.

FUENTE: D.G. de Presupuestos y Estadística de la Junta de Castilla y León con datos de la DGT.

Por tipo de vehículo, en Castilla y León en el mes de septiembre de 2016, se han matriculado 3.255 *Turismos* que suponen el 80% del total de vehículos matriculados, le siguen 367 *Vehículos de carga* (8%) y 299 *Motocicletas* (8%). Respecto al mismo mes de 2015, las variaciones interanuales, son 11,2%, 11,2% y 21,1% respectivamente.



Nota: Datos de 2016 provisionales.

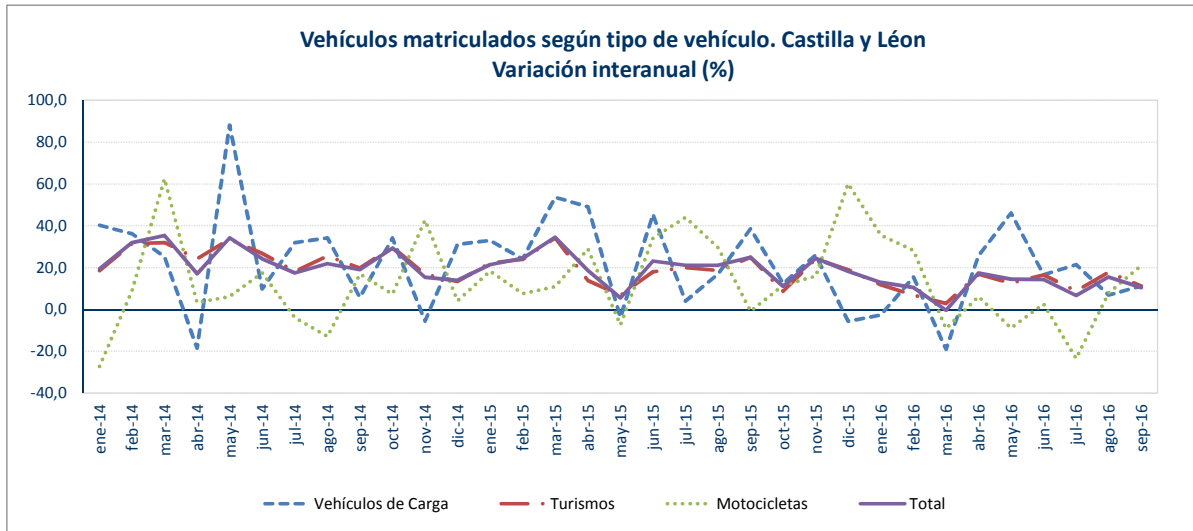
FUENTE: D.G. de Presupuestos y Estadística de la Junta de Castilla y León con datos de la DGT.



Junta de Castilla y León

Consejería de Economía y Hacienda
Dirección General de Presupuestos
y Estadística

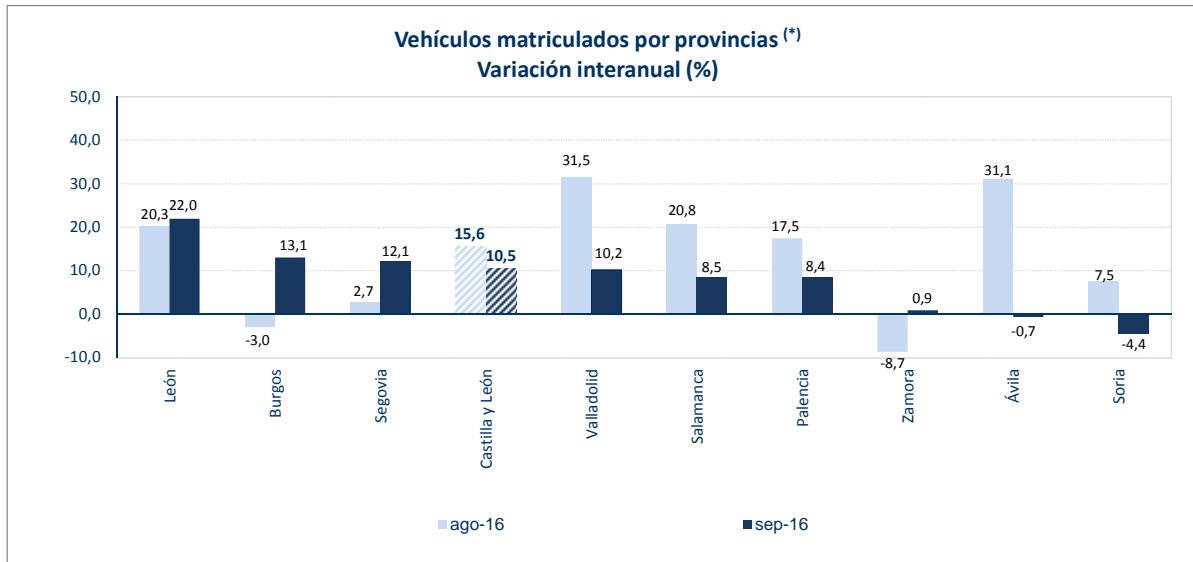
Información estadística de Castilla y León



Nota: Datos de 2016 provisionales.

FUENTE: D.G. de Presupuestos y Estadística de la Junta de Castilla y León con datos de la DGT.

Por Provincias, León (20,3%) y Burgos (13,1%) son las provincias con mayor crecimiento de número de matriculaciones con respecto al mismo mes del año anterior.



Notas: (*) Por orden decreciente según última variación interanual disponible. Datos provisionales.

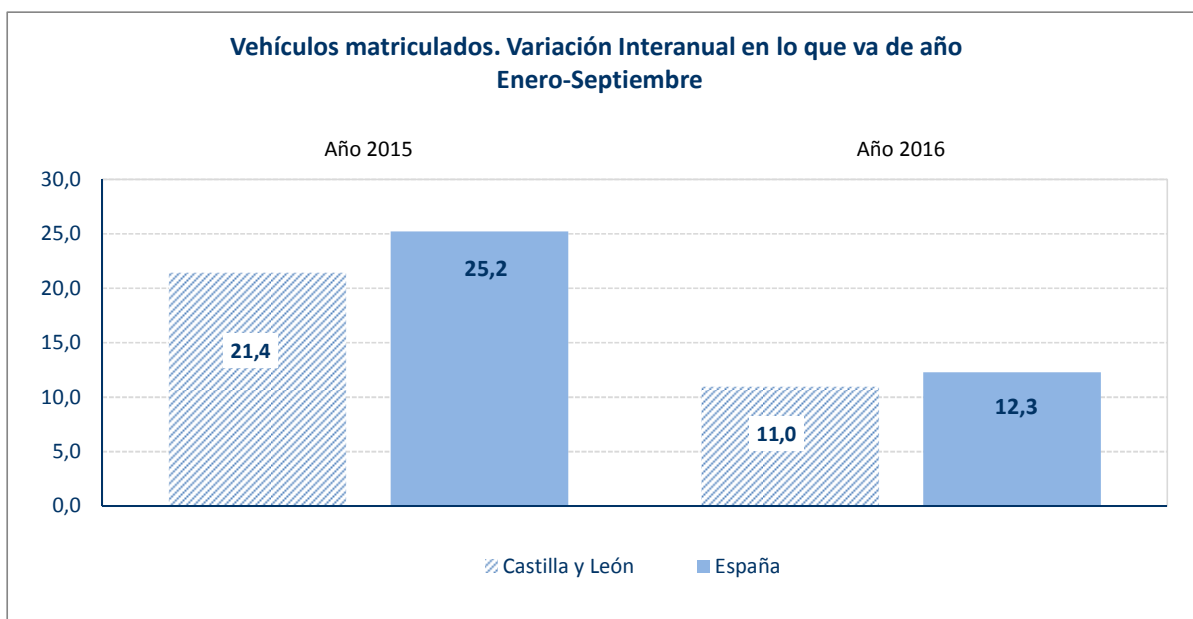
Tasas de variación calculadas con datos definitivos de 2015.

FUENTE: D.G. de Presupuestos y Estadística de la Junta de Castilla y León con datos de la DGT.



DATOS ACUMULADOS DEL AÑO. ENERO-SEPTIEMBRE 2016

Considerando los datos acumulados del año, en Castilla y León se han matriculado 37.515 vehículos, que corresponde a un 3,1% de los matriculados en España (1.199.487) lo que supone un aumento en Castilla y León del 11% respecto al mismo periodo del año anterior, aumento que ha sido del 12,3% en España.



Nota: Datos de 2016 provisionales. Tasas de variación calculadas con datos definitivos de 2015.
FUENTE: D.G. de Presupuestos y Estadística de la Junta de Castilla y León con datos de la DGT.

Nota: En esta nota se difunden los datos mensuales de **Matriculaciones de Vehículos** de la **operación 06008** del **Plan Estadístico de Castilla y León 2014-2017**, Matriculaciones, Transferencias y Bajas de Vehículos, que permite conocer el número de vehículos que se dan de alta en la circulación, los que registran cambios de titularidad y los que son retirados de la circulación y sus características en Castilla y León.

En MATRICULACIONES, la categoría otros vehículos no incluye los matriculados con placa de matrícula de vehículo especial, con placa de remolque o semirremolque o con placa de ciclomotor.