



27 de septiembre de 2016

MATRICULACIONES DE VEHÍCULOS EN CASTILLA Y LEÓN

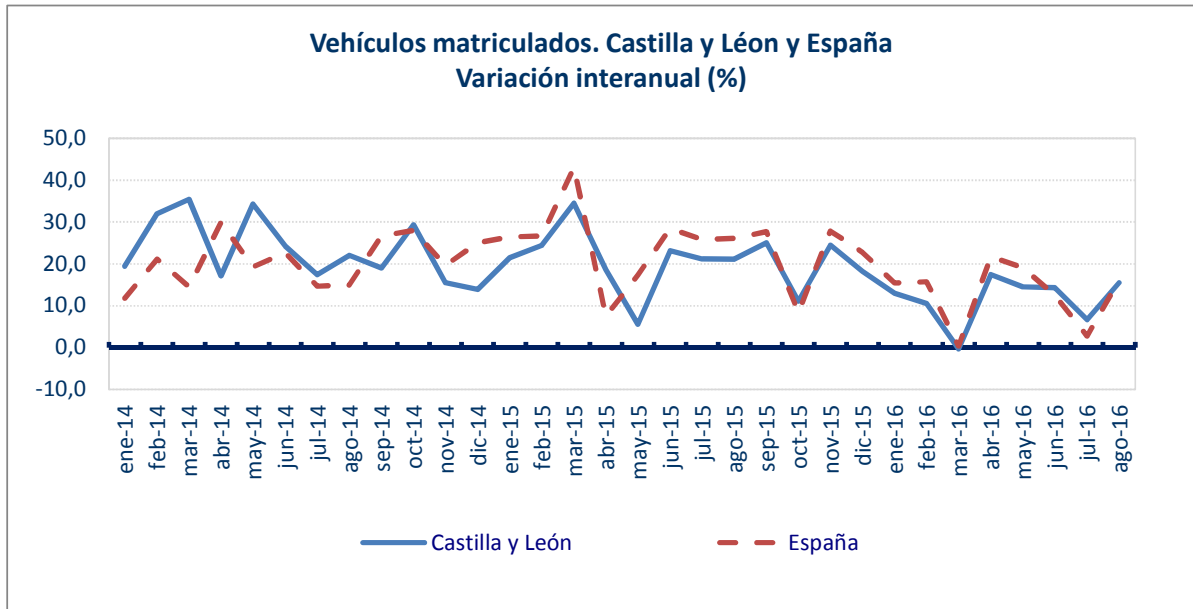
AGOSTO 2016. Datos provisionales

En el mes de agosto de 2016 se han matriculado 3.678 vehículos en Castilla y León, un 3,9% de los matriculados en España. Respecto a agosto de 2015, las matriculaciones han aumentado en Castilla y León un 15,6% y en España aumentan un 16,1%.

Matriculaciones según tipo de vehículo y provincia. Agosto 2016							
	Autobuses	Vehículos de Carga	Turismos	Motocicletas	Tractores Industriales	Otros	Total
Ávila	0	14	120	18	8	0	160
Burgos	0	58	480	25	12	3	578
León	2	70	476	47	21	0	616
Palencia	0	18	159	13	5	0	195
Salamanca	0	57	653	39	9	2	760
Segovia	0	21	121	6	4	1	153
Soria	0	27	101	11	4	1	144
Valladolid	4	58	723	93	15	0	893
Zamora	1	16	140	22	0	0	179
Castilla y León	7	339	2.973	274	78	7	3.678
España	152	11.065	69.985	11.329	1.064	231	93.826

Nota: Datos provisionales.

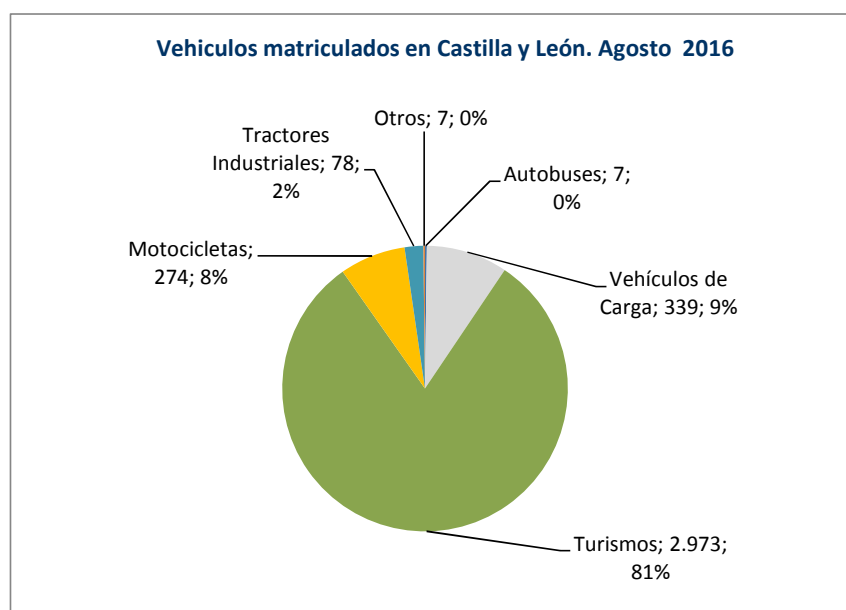
FUENTE: D.G. de Presupuestos y Estadística de la Junta de Castilla y León con datos de la DGT.



Nota: Datos de 2016 provisionales.

FUENTE: D.G. de Presupuestos y Estadística de la Junta de Castilla y León con datos de la DGT.

Por tipo de vehículo, en Castilla y León en el mes de agosto de 2016, se han matriculado 2.973 *Turismos* que suponen el 81% del total de vehículos matriculados, le siguen 339 *Vehículos de carga* (9%) y 274 *Motocicletas* (8%). Respecto al mismo mes de 2015, las variaciones interanuales, son 17,9%, 6,9% y 7,9% respectivamente.



Nota: Datos de 2016 provisionales.

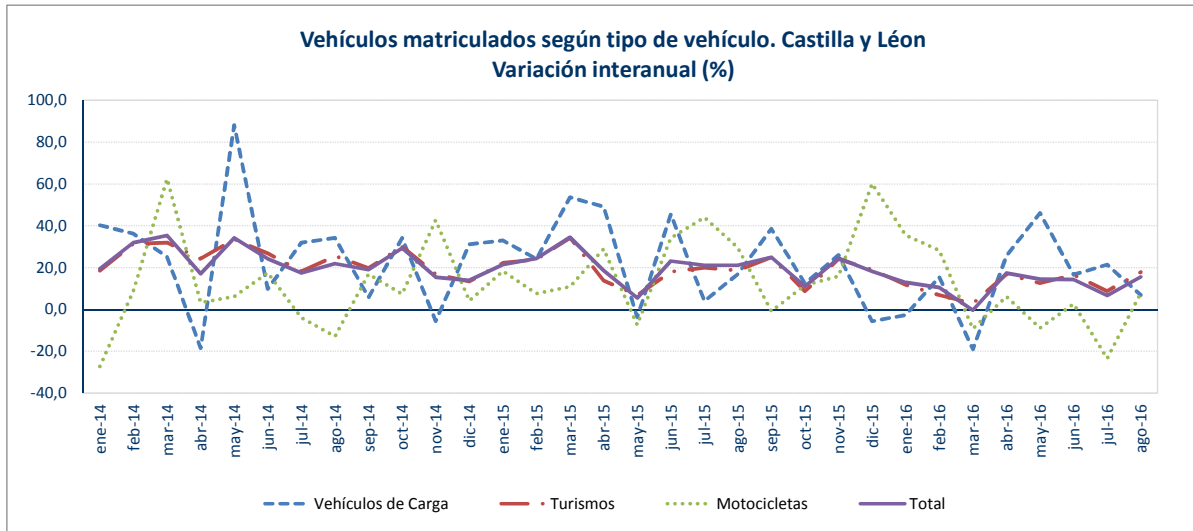
FUENTE: D.G. de Presupuestos y Estadística de la Junta de Castilla y León con datos de la DGT.



Junta de Castilla y León

Consejería de Economía y Hacienda
Dirección General de Presupuestos
y Estadística

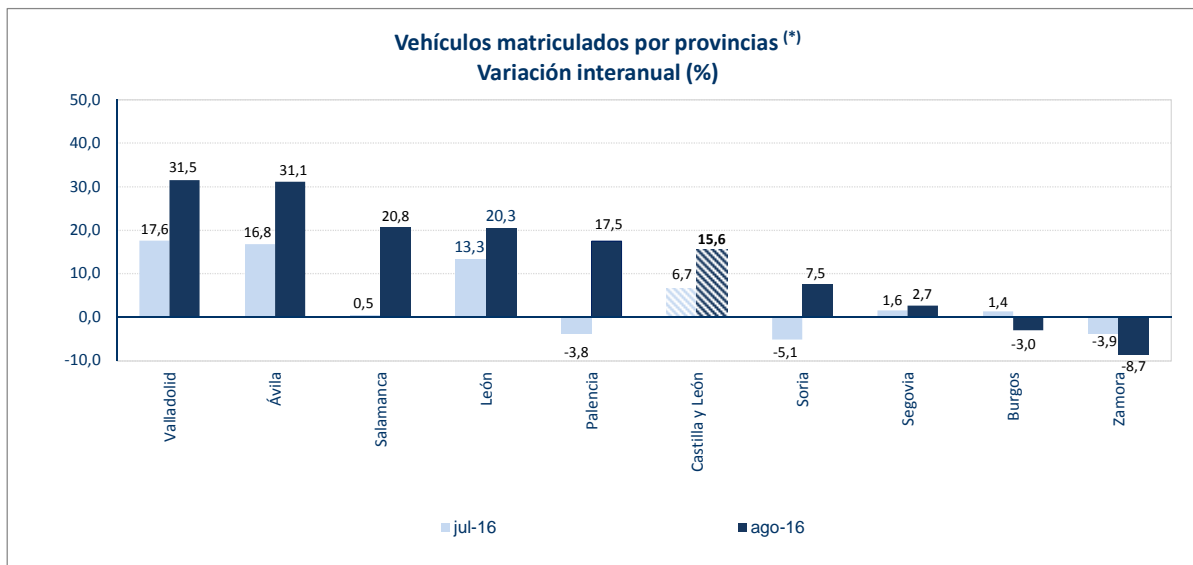
Información estadística de Castilla y León



Nota: Datos de 2016 provisionales.

FUENTE: D.G. de Presupuestos y Estadística de la Junta de Castilla y León con datos de la DGT.

Por Provincias, Valladolid (31,5%) y Ávila (31,1%) son las provincias con mayor crecimiento de número de matriculaciones con respecto al mismo mes del año anterior.



Notas: (*) Por orden decreciente según última variación interanual disponible. Datos provisionales.

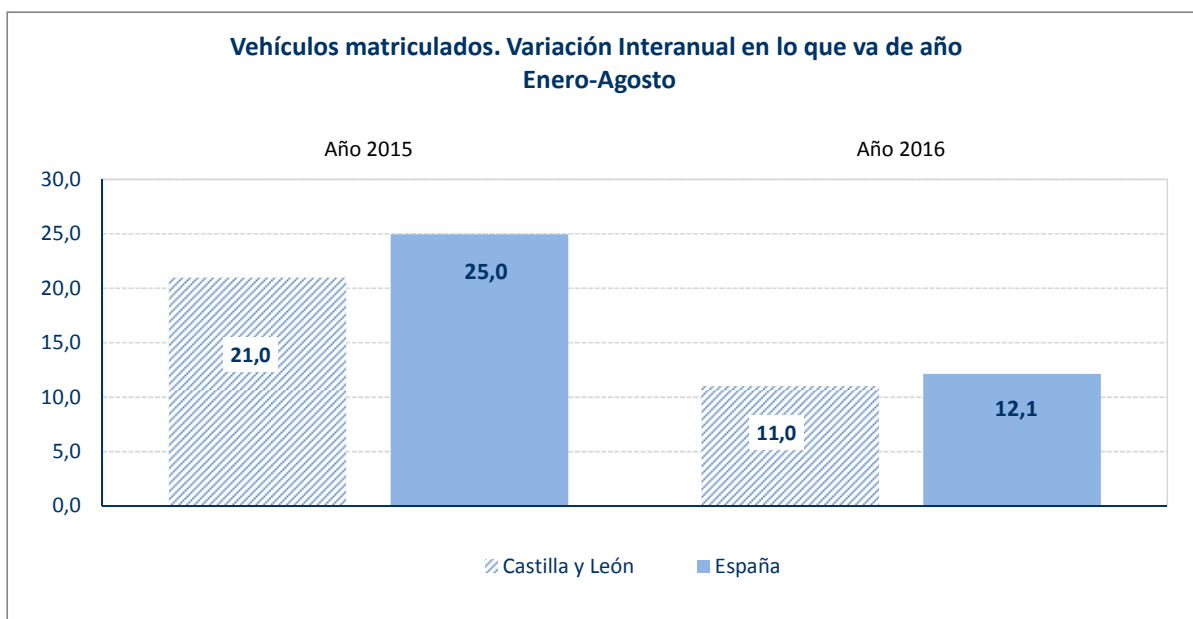
Tasas de variación calculadas con datos definitivos de 2015.

FUENTE: D.G. de Presupuestos y Estadística de la Junta de Castilla y León con datos de la DGT.



DATOS ACUMULADOS DEL AÑO. ENERO-AGOSTO 2016

Considerando los datos acumulados del año, en Castilla y León se han matriculado 33.457 vehículos, que corresponde a un 3,1% de los matriculados en España (1.081.546) lo que supone un aumento en Castilla y León del 11% respecto al mismo periodo del año anterior, aumento que ha sido del 12,1% en España.



Nota: Datos de 2016 provisionales. Tasas de variación calculadas con datos definitivos de 2015.
FUENTE: D.G. de Presupuestos y Estadística de la Junta de Castilla y León con datos de la DGT.

Nota: En esta nota se difunden los datos mensuales de **Matriculaciones de Vehículos** de la **operación 06008** del **Plan Estadístico de Castilla y León 2014-2017**, Matriculaciones, Transferencias y Bajas de Vehículos, que permite conocer el número de vehículos que se dan de alta en la circulación, los que registran cambios de titularidad y los que son retirados de la circulación y sus características en Castilla y León.

En MATRICULACIONES, la categoría otros vehículos no incluye los matriculados con placa de matrícula de vehículo especial, con placa de remolque o semirremolque o con placa de ciclomotor.