



23 de agosto de 2016

## **AFILIACIONES DE TRABAJADORES EXTRANJEROS AL SISTEMA DE LA SEGURIDAD SOCIAL.**

### **CASTILLA Y LEÓN. JULIO 2016**

#### **NÚMERO MEDIO DE AFILIACIONES**

El número **medio de afiliaciones de extranjeros a la Seguridad Social** en Castilla y León en el mes de julio de 2016 se sitúa en 49.880 afiliaciones lo que supone el 2,86% de las afiliaciones de extranjeros a nivel nacional (1.747.114).

La distribución provincial del número medio de afiliaciones de extranjeros en Castilla y León es la siguiente: un 5,63% en Ávila, un 21,58% en Burgos, un 12,35% en León, un 5,50% en Palencia, un 8,73% en Salamanca, un 15,34% en Segovia, un 7,07% en Soria, un 19,54% en Valladolid y un 4,25% en Zamora.

**En términos mensuales**, respecto al mes anterior, la afiliación media de extranjeros aumenta en la Comunidad en 1.200 afiliaciones (2,47%) y disminuye ligeramente en España en 688 afiliaciones (-0,04%).

Por provincia, el número medio de afiliaciones disminuye en Burgos (-0,52%) y Valladolid (-0,20%), aumentando en las provincias de Ávila (5,10%), León (0,44%), Palencia (3,01%), Salamanca (2,67%), Segovia (11,10%), Soria (3,89%) y Zamora (1,08%).

**En términos anuales**, respecto al mismo mes del año anterior, la afiliación media de extranjeros aumenta tanto en la Comunidad (3,69%) como en España (5,18%).

Por provincia, el número medio de afiliaciones disminuye en Salamanca (-0,30%) y Zamora (-2,10%), se mantiene prácticamente constante en Ávila (-0,03%) y aumenta en el resto de provincias de la Comunidad: Burgos (3,90%), León (2,60%), Palencia (5,27%), Segovia (8,26%), Soria (2,43%) y Valladolid (5,04%).

#### **AFILIACIÓN MEDIA POR SEXO**

**Por sexo**, de las 49.880 afiliaciones de extranjeros en Castilla y León, el 55,06% corresponde a hombres y el 44,94% a mujeres. En España, el 54,86% de las afiliaciones de extranjeros pertenece a hombres y el 45,14% a mujeres

**En términos mensuales**, respecto al mes anterior, en Castilla y León aumenta el número medio de afiliaciones de hombres extranjeros (1,91%) y el de mujeres extranjeras (3,16%). En España, disminuye el número medio de afiliaciones de hombres extranjeros (-0,14%) y aumenta el de mujeres extranjeras (0,08%).



**En términos anuales**, respecto al mismo mes del año anterior, en Castilla y León se produce un aumento del número medio de afiliaciones de hombres extranjeros (5,43%) y en el de mujeres extranjeras (1,63%). Igualmente, en España se produce un aumento del número medio de afiliaciones de hombres extranjeros (6,43%) y del número de afiliaciones de mujeres extranjeras (3,71%).

### **AFILIACIÓN MEDIA POR PROCEDENCIA**

**Por procedencia**, de las 49.880 afiliaciones de extranjeros en Castilla y León, 28.520 proceden de la Unión Europea (57,18% del total) y 21.361 no proceden de la Unión Europea (42,82% del total).

En cuanto a la distribución de la afiliación media de extranjeros en Castilla y León a la Seguridad Social **por país de procedencia** cabe destacar los procedentes de *Rumanía* (25,64%), *Bulgaria* (17,79%), *Marruecos* (11,46%), *Portugal* (7,23%), *Colombia* (3,68%) y *China* (3,24%).

**En términos mensuales**, respecto al mes anterior, el número medio de afiliaciones de extranjeros procedentes de la Unión Europea aumenta en Castilla y León (2,74%) y disminuye en España (-0,81%). El número medio de afiliaciones de extranjeros no procedentes de la Unión Europea aumenta en Castilla y León (2,10%) y en España (0,53%).

**En términos anuales**, respecto al mismo mes del año anterior, la afiliación media de extranjeros procedentes de la Unión Europea aumenta tanto en la Comunidad (6,10%) como en España (7,18%). Del mismo modo, el número medio de afiliaciones de extranjeros no procedentes de la Unión Europea aumenta tanto en Castilla y León (0,63%) como en España (3,78%).

### **AFILIACIÓN MEDIA POR RÉGIMENES**

**La distribución del número medio de afiliaciones de extranjeros en Castilla y León por regímenes** en el mes de julio de 2016 es la siguiente: el 87,20% de las afiliaciones pertenece al régimen *General* (incluye el Sistema Especial Agrario que representa el 12,03% del total y el Sistema Especial Hogar que representa el 11,90% del total), el 12,79% al régimen *Autónomo* y el 0,01% a *Minería del Carbón*.

La distribución del número medio de afiliaciones de extranjeros en España es la siguiente: el 83,83% corresponde al régimen *General* (incluye el Sistema Especial Agrario que representa el 10,61% del total y el Sistema Especial Hogar que representa el 11,23% del total), el 15,89% al régimen *Autónomo*, el 0,27% a *Trabajadores del Mar* y el 0,01% a *Minería del Carbón*.

---

**Nota:** Afiliaciones de Trabajadores al Sistema de la Seguridad Social, operación nº 15002 del Plan Estadístico de Castilla y León 2014-2017, es una estadística coyuntural cuyo objetivo consiste en conocer información sobre afiliaciones al Sistema de la Seguridad Social.

## Anexo Tablas y Gráficos

### AFILIACIONES DE TRABAJADORES EXTRANJEROS AL SISTEMA DE LA SEGURIDAD SOCIAL

Julio 2016

#### TABLAS

- Tabla 1. Número medio de afiliaciones de extranjeros a la Seguridad Social por Provincia. Castilla y León y España
- Tabla 2. Número medio de afiliaciones de extranjeros a la Seguridad Social por Sexo y Provincia. Castilla y León y España
- Tabla 3. Número medio de afiliaciones de extranjeros a la Seguridad Social por Procedencia, Sexo y Provincia. Castilla y León y España
- Tabla 4. Número medio de afiliaciones de extranjeros a la Seguridad Social por Regímenes y Provincia. Castilla y León y España
- Tabla 5. Número medio de afiliaciones de extranjeros a la Seguridad Social por Regímenes, Provincia y Procedencia. Castilla y León y España
- Tabla 6. Distribución porcentual provincial del número medio de afiliaciones de extranjero a la Seguridad Social por Procedencia, Provincia y Régimen. Castilla y León y España
- Tabla 7. Número medio de afiliaciones de extranjeros a la Seguridad Social por Procedencia y Régimen. Castilla y León
- Tabla 8. Número medio de afiliaciones de extranjeros a la Seguridad Social por Régimen (General o Autónomo), Sector de Actividad y Procedencia. Castilla y León

#### GRÁFICOS

- Gráfico 1. Evolución mensual de la variación relativa intermensual del Número medio de afiliaciones de extranjeros a la Seguridad Social. Castilla y León y España
- Gráfico 2. Evolución mensual de la variación relativa interanual del Número medio de afiliaciones de extranjeros a la Seguridad Social. Castilla y León y España
- Gráfico 3. Variación relativa intermensual del Número medio de afiliaciones de extranjeros a la Seguridad Social por Provincia, Castilla y León y España
- Gráfico 4. Variación relativa interanual del Número medio de afiliaciones de extranjeros a la Seguridad Social por Provincia, Castilla y León y España
- Gráfico 5. Distribución porcentual del Número medio de afiliaciones de extranjeros a la Seguridad Social por Provincia y Procedencia
- Gráfico 6. Distribución porcentual del Número medio de afiliaciones de extranjeros a la Seguridad Social por Sexo según Provincia y Procedencia
- Gráfico 7. Distribución porcentual provincial del Número medio de afiliaciones de extranjeros a la Seguridad Social por Regímenes. Castilla y León y España



**TABLA1. NÚMERO MEDIO DE AFILIACIONES DE EXTRANJEROS A LA SEGURIDAD SOCIAL POR PROVINCIA  
CASTILLA Y LEÓN Y ESPAÑA. JULIO 2016**

	Número medio de afiliaciones			Variación			
	Jul-15	Jun-16	Jul-16	Intermensual		Interanual	
				Absoluta	Relativa	Absoluta	Relativa
Ávila	2.808	2.671	2.807	136	5,10%	-1	-0,03%
Burgos	10.360	10.821	10.764	-56	-0,52%	404	3,90%
León	6.006	6.135	6.162	27	0,44%	156	2,60%
Palencia	2.607	2.664	2.745	80	3,01%	138	5,27%
Salamanca	4.369	4.243	4.356	113	2,67%	-13	-0,30%
Segovia	7.068	6.887	7.652	765	11,10%	584	8,26%
Soria	3.444	3.396	3.528	132	3,89%	84	2,43%
Valladolid	9.279	9.766	9.746	-20	-0,20%	467	5,04%
Zamora	2.165	2.097	2.120	23	1,08%	-45	-2,10%
<b>Castilla y León</b>	<b>48.107</b>	<b>48.680</b>	<b>49.880</b>	<b>1.200</b>	<b>2,47%</b>	<b>1.773</b>	<b>3,69%</b>
<b>España</b>	<b>1.660.994</b>	<b>1.747.801</b>	<b>1.747.114</b>	<b>-688</b>	<b>-0,04%</b>	<b>86.120</b>	<b>5,18%</b>

FUENTE: D. G. de Presupuestos y Estadística de la Junta de Castilla y León con datos del Ministerio de Empleo y Seguridad Social.



**TABLA 2. NÚMERO MEDIO DE AFILIACIONES DE EXTRANJEROS A LA SEGURIDAD SOCIAL POR SEXO Y PROVINCIA. CASTILLA Y LEÓN Y ESPAÑA. JULIO 2016**

Sexo	Provincia	Número medio de afiliaciones	Variación			
			Intermensual		Interanual	
			Absoluta	Relativa	Absoluta	Relativa
Hombre	Ávila	1.430	61	4,46%	7	0,50%
	Burgos	6.076	-28	-0,46%	253	4,35%
	León	3.305	8	0,24%	181	5,80%
	Palencia	1.636	61	3,87%	83	5,34%
	Salamanca	2.361	80	3,52%	43	1,87%
	Segovia	3.867	227	6,25%	350	9,97%
	Soria	2.226	86	4,03%	116	5,51%
	Valladolid	5.357	11	0,20%	391	7,87%
	Zamora	1.207	7	0,61%	-9	-0,72%
	<b>Castilla y León</b>	<b>27.466</b>	<b>515</b>	<b>1,91%</b>	<b>1.414</b>	<b>5,43%</b>
	<b>España</b>	<b>958.473</b>	<b>-1.304</b>	<b>-0,14%</b>	<b>57.907</b>	<b>6,43%</b>
Mujer	Ávila	1.377	75	5,76%	-9	-0,65%
	Burgos	4.688	-29	-0,61%	151	3,33%
	León	2.857	19	0,68%	-25	-0,85%
	Palencia	1.109	19	1,70%	55	5,17%
	Salamanca	1.995	33	1,67%	-56	-2,74%
	Segovia	3.785	538	16,56%	234	6,58%
	Soria	1.302	46	3,62%	-32	-2,43%
	Valladolid	4.390	-30	-0,69%	77	1,78%
	Zamora	912	15	1,71%	-37	-3,86%
	<b>Castilla y León</b>	<b>22.414</b>	<b>686</b>	<b>3,16%</b>	<b>359</b>	<b>1,63%</b>
	<b>España</b>	<b>788.641</b>	<b>617</b>	<b>0,08%</b>	<b>28.211</b>	<b>3,71%</b>

FUENTE: D. G. de Presupuestos y Estadística de la Junta de Castilla y León con datos del Ministerio de Empleo y Seguridad Social.

**TABLA 3. NÚMERO MEDIO DE AFILIACIONES DE EXTRANJEROS A LA SEGURIDAD SOCIAL  
 POR PROCEDENCIA, SEXO Y PROVINCIA. CASTILLA Y LEÓN Y ESPAÑA. JULIO 2016**

Procedencia	Sexo	Provincia	Número medio de afiliaciones	Variación			
				Intermensual		Interanual	
				Absoluta	Relativa	Absoluta	Relativa
Países de la Unión Europea	Hombre	Ávila	762	32	4,34%	20	2,66%
		Burgos	3.851	-84	-2,13%	142	3,84%
		León	1.517	1	0,03%	73	5,02%
		Palencia	736	14	1,97%	23	3,26%
		Salamanca	1.103	53	5,09%	31	2,94%
		Segovia	2.512	155	6,59%	255	11,31%
		Soria	1.230	26	2,12%	149	13,74%
		Valladolid	3.287	-30	-0,92%	295	9,84%
		Zamora	773	8	1,08%	-10	-1,24%
		<b>Castilla y León</b>	<b>15.771</b>	<b>174</b>	<b>1,12%</b>	<b>978</b>	<b>6,61%</b>
	<b>España</b>	<b>386.816</b>	<b>-2.765</b>	<b>-0,71%</b>	<b>28.022</b>	<b>7,81%</b>	
	Mujer	Ávila	762	53	7,54%	19	2,62%
		Burgos	3.049	-36	-1,17%	149	5,13%
		León	1.066	3	0,26%	-14	-1,32%
		Palencia	464	9	1,90%	60	14,77%
		Salamanca	783	30	4,01%	37	4,99%
		Segovia	2.814	507	21,99%	227	8,79%
		Soria	680	32	4,92%	53	8,44%
		Valladolid	2.562	-25	-0,97%	139	5,73%
		Zamora	569	14	2,47%	-10	-1,78%
		<b>Castilla y León</b>	<b>12.749</b>	<b>587</b>	<b>4,82%</b>	<b>661</b>	<b>5,47%</b>
	<b>España</b>	<b>348.020</b>	<b>-3.271</b>	<b>-0,93%</b>	<b>21.216</b>	<b>6,49%</b>	
	Total	Ávila	1.524	85	5,92%	40	2,71%
		Burgos	6.900	-120	-1,71%	290	4,39%
		León	2.582	2	0,09%	58	2,31%
		Palencia	1.200	23	1,94%	84	7,52%
		Salamanca	1.887	85	4,70%	70	3,84%
Segovia		5.327	663	14,21%	483	9,96%	
Soria		1.909	57	3,10%	201	11,79%	
Valladolid		5.848	-57	-0,96%	433	8,00%	
Zamora		1.342	22	1,67%	-20	-1,47%	
<b>Castilla y León</b>		<b>28.520</b>	<b>761</b>	<b>2,74%</b>	<b>1.639</b>	<b>6,10%</b>	
<b>España</b>	<b>734.836</b>	<b>-6.036</b>	<b>-0,81%</b>	<b>49.237</b>	<b>7,18%</b>		
Países no pertenecientes a la Unión Europea	Hombre	Ávila	668	29	4,60%	-13	-1,85%
		Burgos	2.225	56	2,57%	111	5,24%
		León	1.789	9	0,48%	109	6,46%
		Palencia	900	47	5,48%	60	7,11%
		Salamanca	1.258	27	2,19%	11	0,87%
		Segovia	1.355	72	5,63%	95	7,55%
		Soria	997	61	6,48%	-31	-3,05%
		Valladolid	2.070	41	2,03%	96	4,87%
		Zamora	434	-1	-0,23%	0	0,00%
		<b>Castilla y León</b>	<b>11.695</b>	<b>340</b>	<b>3,00%</b>	<b>437</b>	<b>3,88%</b>
	<b>España</b>	<b>571.657</b>	<b>1.460</b>	<b>0,26%</b>	<b>29.886</b>	<b>5,52%</b>	
	Mujer	Ávila	615	22	3,64%	-28	-4,42%
		Burgos	1.639	7	0,46%	3	0,21%
		León	1.792	17	0,94%	-10	-0,58%
		Palencia	645	10	1,55%	-5	-0,79%
		Salamanca	1.211	1	0,12%	-94	-7,17%
		Segovia	970	30	3,21%	7	0,74%
		Soria	622	14	2,24%	-85	-12,08%
		Valladolid	1.828	-4	-0,23%	-62	-3,29%
		Zamora	344	2	0,47%	-26	-7,13%
		<b>Castilla y León</b>	<b>9.665</b>	<b>99</b>	<b>1,04%</b>	<b>-302</b>	<b>-3,03%</b>
	<b>España</b>	<b>440.620</b>	<b>3.887</b>	<b>0,89%</b>	<b>6.995</b>	<b>1,61%</b>	
	Total	Ávila	1.283	51	4,14%	-41	-3,10%
		Burgos	3.864	63	1,66%	114	3,05%
		León	3.580	25	0,71%	98	2,82%
		Palencia	1.545	58	3,87%	55	3,67%
		Salamanca	2.469	29	1,20%	-83	-3,24%
Segovia		2.325	102	4,60%	101	4,56%	
Soria		1.618	74	4,81%	-118	-6,78%	
Valladolid		3.898	37	0,96%	34	0,88%	
Zamora		778	1	0,08%	-25	-3,16%	
<b>Castilla y León</b>		<b>21.361</b>	<b>440</b>	<b>2,10%</b>	<b>135</b>	<b>0,63%</b>	
<b>España</b>	<b>1.012.277</b>	<b>5.347</b>	<b>0,53%</b>	<b>36.882</b>	<b>3,78%</b>		

FUENTE: D. G. de Presupuestos y Estadística de la Junta de Castilla y León con datos del Ministerio de Empleo y Seguridad Social.

**TABLA 4. NÚMERO MEDIO DE AFILIACIONES DE EXTRANJEROS A LA SEGURIDAD SOCIAL POR RÉGIMEN Y PROVINCIA. CASTILLA Y LEÓN Y ESPAÑA. JULIO 2016**

Régimen	Provincia	Número medio de afiliaciones	Variación				
			Intermensual		Interanual		
			Absoluta	Relativa	Absoluta	Relativa	
Régimen General	Total	Ávila	2.419	135	5,91%	-24	-0,98%
		Burgos	9.509	-53	-0,55%	325	3,54%
		León	5.059	24	0,48%	119	2,41%
		Palencia	2.373	89	3,90%	137	6,13%
		Salamanca	3.573	118	3,42%	-8	-0,22%
		Segovia	7.030	774	12,37%	566	8,76%
		Soria	3.167	134	4,42%	88	2,86%
		Valladolid	8.606	-21	-0,24%	438	5,36%
		Zamora	1.760	18	1,03%	-55	-3,03%
		<b>Castilla y León</b>	<b>43.495</b>	<b>1.216</b>	<b>2,88%</b>	<b>1.584</b>	<b>3,78%</b>
	<b>España</b>	<b>1.464.525</b>	<b>-1.439</b>	<b>-0,10%</b>	<b>68.274</b>	<b>4,89%</b>	
	General	Ávila	1.755	104	6,30%	-18	-1,02%
		Burgos	7.503	20	0,27%	313	4,35%
		León	3.673	57	1,58%	119	3,35%
		Palencia	1.825	85	4,89%	165	9,94%
		Salamanca	2.705	47	1,77%	80	3,05%
		Segovia	4.598	190	4,31%	386	9,16%
		Soria	2.462	73	3,06%	123	5,26%
		Valladolid	5.922	5	0,08%	359	6,45%
		Zamora	1.112	23	2,11%	-38	-3,30%
		<b>Castilla y León</b>	<b>31.556</b>	<b>606</b>	<b>1,96%</b>	<b>1.491</b>	<b>4,96%</b>
	<b>España</b>	<b>1.082.921</b>	<b>21.402</b>	<b>2,02%</b>	<b>68.723</b>	<b>6,78%</b>	
	S. E. Agrario	Ávila	278	28	11,20%	30	12,10%
		Burgos	654	-62	-8,66%	67	11,41%
		León	523	-7	-1,32%	52	11,04%
		Palencia	298	11	3,83%	7	2,41%
		Salamanca	265	81	44,02%	8	3,11%
		Segovia	1.751	580	49,53%	223	14,59%
		Soria	383	60	18,58%	1	0,26%
		Valladolid	1.388	-17	-1,21%	186	15,47%
		Zamora	462	-7	-1,49%	5	1,09%
		<b>Castilla y León</b>	<b>6.002</b>	<b>666</b>	<b>12,48%</b>	<b>580</b>	<b>10,70%</b>
	<b>España</b>	<b>185.332</b>	<b>-20.635</b>	<b>-10,02%</b>	<b>8.786</b>	<b>4,98%</b>	
	S. E. Hogar	Ávila	387	3	0,78%	-34	-8,08%
		Burgos	1.352	-11	-0,81%	-56	-3,98%
		León	863	-26	-2,92%	-52	-5,68%
Palencia		250	-6	-2,34%	-35	-12,28%	
Salamanca		603	-10	-1,63%	-97	-13,86%	
Segovia		681	4	0,59%	-44	-6,07%	
Soria		321	-1	-0,31%	-37	-10,34%	
Valladolid		1.296	-9	-0,69%	-107	-7,63%	
Zamora		186	2	1,09%	-22	-10,58%	
<b>Castilla y León</b>		<b>5.938</b>	<b>-55</b>	<b>-0,92%</b>	<b>-486</b>	<b>-7,57%</b>	
<b>España</b>	<b>196.273</b>	<b>-2.205</b>	<b>-1,11%</b>	<b>-9.234</b>	<b>-4,49%</b>		
R. E. Autónomos	Ávila	388	1	0,26%	23	6,30%	
	Burgos	1.255	-3	-0,24%	79	6,72%	
	León	1.100	5	0,46%	44	4,17%	
	Palencia	372	-8	-2,11%	1	0,27%	
	Salamanca	783	-5	-0,63%	-5	-0,63%	
	Segovia	622	-9	-1,43%	18	2,98%	
	Soria	361	-1	-0,28%	-3	-0,82%	
	Valladolid	1.140	1	0,09%	29	2,61%	
	Zamora	360	5	1,41%	10	2,86%	
	<b>Castilla y León</b>	<b>6.381</b>	<b>-15</b>	<b>-0,23%</b>	<b>195</b>	<b>3,15%</b>	
<b>España</b>	<b>277.581</b>	<b>592</b>	<b>0,21%</b>	<b>17.851</b>	<b>6,87%</b>		
R. E. Minería del Carbón	Ávila	0	0	-	0	-	
	Burgos	0	0	-	0	-	
	León	4	-1	-20,00%	-6	-60,00%	
	Palencia	0	0	-	0	-	
	Salamanca	0	0	-	0	-	
	Segovia	0	0	-	0	-	
	Soria	0	0	-	0	-	
	Valladolid	0	0	-	0	-	
	Zamora	0	0	-	0	-	
	<b>Castilla y León</b>	<b>4</b>	<b>-1</b>	<b>-20,00%</b>	<b>-6</b>	<b>-60,00%</b>	
<b>España</b>	<b>225</b>	<b>-3</b>	<b>-1,32%</b>	<b>-32</b>	<b>-12,45%</b>		

FUENTE: D. G. de Presupuestos y Estadística de la Junta de Castilla y León con datos del Ministerio de Empleo y Seguridad Social.

**TABLA 5. NÚMERO MEDIO DE AFILIACIONES DE EXTRANJEROS A LA SEGURIDAD SOCIAL POR RÉGIMEN, PROVINCIA Y PROCEDENCIA. CASTILLA Y LEÓN Y ESPAÑA. JULIO 2016**

Régimen	Provincia	Procedencia		Variación relativa				
		Países de la Unión Europea	Países no pertenecientes a la Unión Europea	Intermensual		Interanual		
				Países de la Unión Europea	Países no pertenecientes a la Unión Europea	Países de la Unión Europea	Países no pertenecientes a la Unión Europea	
Régimen General	Total	Ávila	1.358	1.061	6,85%	4,74%	2,88%	-5,52%
		Burgos	6.116	3.393	-1,94%	2,05%	3,82%	3,04%
		León	2.118	2.940	-0,09%	0,86%	2,77%	2,12%
		Palencia	1.045	1.327	2,45%	4,98%	8,29%	4,41%
		Salamanca	1.575	1.998	5,70%	1,68%	5,63%	-4,40%
		Segovia	4.935	2.095	15,79%	5,07%	10,53%	4,75%
		Soria	1.746	1.421	3,56%	5,49%	12,65%	-7,12%
		Valladolid	5.324	3.283	-0,91%	0,89%	8,39%	0,83%
		Zamora	1.148	612	1,95%	-0,65%	-1,20%	-6,42%
		<b>Castilla y León</b>	<b>25.365</b>	<b>18.131</b>	<b>3,17%</b>	<b>2,47%</b>	<b>6,50%</b>	<b>0,19%</b>
	<b>España</b>	<b>599.434</b>	<b>865.091</b>	<b>-1,02%</b>	<b>0,55%</b>	<b>7,14%</b>	<b>3,38%</b>	
	General	Ávila	984	770	5,58%	7,24%	2,61%	-5,41%
		Burgos	4.908	2.596	-1,27%	3,34%	3,83%	5,40%
		León	1.710	1.963	1,30%	1,82%	3,07%	3,59%
		Palencia	877	948	2,93%	6,76%	6,43%	13,40%
		Salamanca	1.274	1.432	1,43%	2,14%	6,43%	0,28%
		Segovia	3.095	1.503	4,53%	3,87%	10,30%	6,98%
		Soria	1.429	1.033	2,22%	4,24%	14,41%	-5,23%
		Valladolid	3.608	2.314	-2,25%	3,95%	6,71%	6,05%
		Zamora	733	380	3,82%	-0,78%	-1,21%	-6,86%
		<b>Castilla y León</b>	<b>18.618</b>	<b>12.938</b>	<b>0,89%</b>	<b>3,55%</b>	<b>6,12%</b>	<b>3,33%</b>
	<b>España</b>	<b>483.412</b>	<b>599.509</b>	<b>1,02%</b>	<b>2,83%</b>	<b>7,89%</b>	<b>5,89%</b>	
	S. E. Agrario	Ávila	196	82	19,51%	-4,65%	12,64%	9,33%
		Burgos	460	194	-8,73%	-8,92%	12,20%	9,60%
		León	211	312	-7,46%	3,31%	6,57%	14,29%
		Palencia	93	205	-1,06%	6,22%	16,25%	-2,84%
		Salamanca	172	94	66,99%	16,05%	4,88%	1,08%
		Segovia	1.524	226	55,19%	19,58%	14,33%	15,90%
		Soria	206	177	17,05%	20,41%	12,57%	-11,06%
		Valladolid	1.126	262	2,93%	-15,76%	21,08%	-3,68%
		Zamora	331	131	-1,19%	-2,24%	-0,30%	4,80%
		<b>Castilla y León</b>	<b>4.320</b>	<b>1.682</b>	<b>17,36%</b>	<b>1,57%</b>	<b>13,62%</b>	<b>3,89%</b>
	<b>España</b>	<b>65.322</b>	<b>120.010</b>	<b>-13,95%</b>	<b>-7,72%</b>	<b>7,35%</b>	<b>3,73%</b>	
	S. E. Hogar	Ávila	178	209	1,71%	0,00%	-5,32%	-10,68%
		Burgos	748	604	-1,97%	0,50%	-0,80%	-7,50%
		León	197	666	-3,43%	-2,77%	-3,43%	-6,46%
		Palencia	75	175	2,74%	-4,37%	22,95%	-21,88%
		Salamanca	130	473	-0,76%	-1,87%	-0,76%	-17,02%
		Segovia	315	365	-0,94%	1,67%	-3,08%	-8,75%
		Soria	111	210	-1,77%	0,48%	-5,93%	-12,50%
Valladolid		590	707	0,17%	-1,39%	-1,67%	-11,85%	
Zamora		84	102	-1,18%	2,00%	-4,55%	-15,70%	
<b>Castilla y León</b>		<b>2.427</b>	<b>3.511</b>	<b>-0,94%</b>	<b>-0,90%</b>	<b>-1,70%</b>	<b>-11,25%</b>	
<b>España</b>	<b>50.701</b>	<b>145.572</b>	<b>-0,88%</b>	<b>-1,19%</b>	<b>0,24%</b>	<b>-6,04%</b>		
R. E. Autónomos	Ávila	166	222	-1,19%	1,37%	1,22%	10,45%	
	Burgos	784	471	0,13%	-1,05%	9,04%	3,06%	
	León	460	640	1,10%	-0,16%	1,55%	6,14%	
	Palencia	155	217	-1,27%	-2,69%	2,65%	-0,91%	
	Salamanca	312	471	0,00%	-1,05%	-4,29%	1,95%	
	Segovia	392	230	-2,73%	0,88%	3,16%	2,68%	
	Soria	164	197	-1,20%	0,51%	3,14%	-4,37%	
	Valladolid	525	615	-1,13%	1,15%	4,37%	1,15%	
	Zamora	194	165	0,00%	3,13%	-3,00%	10,00%	
	<b>Castilla y León</b>	<b>3.151</b>	<b>3.230</b>	<b>-0,57%</b>	<b>0,09%</b>	<b>3,11%</b>	<b>3,19%</b>	
<b>España</b>	<b>133.827</b>	<b>143.754</b>	<b>0,04%</b>	<b>0,38%</b>	<b>7,44%</b>	<b>6,35%</b>		
R. E. Minería del Carbón	Ávila	0	0	-	-	-	-	
	Burgos	0	0	-	-	-	-	
	León	4	0	-20,00%	-	-60,00%	-	
	Palencia	0	0	-	-	-	-	
	Salamanca	0	0	-	-	-	-	
	Segovia	0	0	-	-	-	-	
	Soria	0	0	-	-	-	-	
	Valladolid	0	0	-	-	-	-	
	Zamora	0	0	-	-	-	-	
	<b>Castilla y León</b>	<b>4</b>	<b>0</b>	<b>-20,00%</b>	<b>-</b>	<b>-60,00%</b>	<b>-</b>	
<b>España</b>	<b>219</b>	<b>6</b>	<b>-0,90%</b>	<b>-14,29%</b>	<b>-12,40%</b>	<b>-14,29%</b>		

FUENTE: D. G. de Presupuestos y Estadística de la Junta de Castilla y León con datos del Ministerio de Empleo y Seguridad Social.



**TABLA 6. DISTRIBUCIÓN PORCENTUAL PROVINCIAL DEL NÚMERO MEDIO DE AFILIACIONES DE EXTRANJEROS A LA SEGURIDAD SOCIAL POR PROCEDENCIA, PROVINCIA Y RÉGIMEN (%). CASTILLA Y LEÓN Y ESPAÑA. JULIO 2016**

Procedencia y Provincia	Régimen						
	General				R. E. Autónomos	R. E. Minería del Carbón	Total
	Total	General	S. E. Agrario	S. E. Hogar			
<b>Países de la Unión Europea</b>							
Ávila	89,11	64,57	12,86	11,68	10,89	0,00	100,00
Burgos	88,64	71,13	6,67	10,84	11,36	0,00	100,00
León	82,03	66,23	8,17	7,63	17,82	0,15	100,00
Palencia	87,08	73,08	7,75	6,25	12,92	0,00	100,00
Salamanca	83,47	67,51	9,11	6,89	16,53	0,00	100,00
Segovia	92,64	58,10	28,61	5,91	7,36	0,00	100,00
Soria	91,46	74,86	10,79	5,81	8,59	0,00	100,00
Valladolid	91,04	61,70	19,25	10,09	8,98	0,00	100,00
Zamora	85,54	54,62	24,66	6,26	14,46	0,00	100,00
<b>Castilla y León</b>	<b>88,94</b>	<b>65,28</b>	<b>15,15</b>	<b>8,51</b>	<b>11,05</b>	<b>0,01</b>	<b>100,00</b>
<b>España</b>	<b>81,57</b>	<b>65,79</b>	<b>8,89</b>	<b>6,90</b>	<b>18,21</b>	<b>0,03</b>	<b>100,00</b>
<b>Países no pertenecientes a la Unión Europea</b>							
Ávila	82,70	60,02	6,39	16,29	17,30	0,00	100,00
Burgos	87,81	67,18	5,02	15,63	12,19	0,00	100,00
León	82,12	54,83	8,72	18,60	17,88	0,00	100,00
Palencia	85,89	61,36	13,27	11,33	14,05	0,00	100,00
Salamanca	80,92	58,00	3,81	19,16	19,08	0,00	100,00
Segovia	90,11	64,65	9,72	15,70	9,89	0,00	100,00
Soria	87,82	63,84	10,94	12,98	12,18	0,00	100,00
Valladolid	84,22	59,36	6,72	18,14	15,78	0,00	100,00
Zamora	78,66	48,84	16,84	13,11	21,21	0,00	100,00
<b>Castilla y León</b>	<b>84,88</b>	<b>60,57</b>	<b>7,87</b>	<b>16,44</b>	<b>15,12</b>	<b>0,00</b>	<b>100,00</b>
<b>España</b>	<b>85,46</b>	<b>59,22</b>	<b>11,86</b>	<b>14,38</b>	<b>14,20</b>	<b>0,00</b>	<b>100,00</b>
<b>Total de extranjeros</b>							
Ávila	86,18	62,52	9,90	13,79	13,82	0,00	100,00
Burgos	88,34	69,70	6,08	12,56	11,66	0,00	100,00
León	82,10	59,61	8,49	14,01	17,85	0,06	100,00
Palencia	86,45	66,48	10,86	9,11	13,55	0,00	100,00
Salamanca	82,02	62,10	6,08	13,84	17,98	0,00	100,00
Segovia	91,87	60,09	22,88	8,90	8,13	0,00	100,00
Soria	89,77	69,78	10,86	9,10	10,23	0,00	100,00
Valladolid	88,30	60,76	14,24	13,30	11,70	0,00	100,00
Zamora	83,02	52,45	21,79	8,77	16,98	0,00	100,00
<b>Castilla y León</b>	<b>87,20</b>	<b>63,26</b>	<b>12,03</b>	<b>11,90</b>	<b>12,79</b>	<b>0,01</b>	<b>100,00</b>
<b>España</b>	<b>83,83</b>	<b>61,98</b>	<b>10,61</b>	<b>11,23</b>	<b>15,89</b>	<b>0,01</b>	<b>100,00</b>

FUENTE: D. G. de Presupuestos y Estadística de la Junta de Castilla y León con datos del Ministerio de Empleo y Seguridad Social.

**TABLA 7. NÚMERO MEDIO DE AFILIACIONES DE EXTRANJEROS A LA SEGURIDAD SOCIAL POR PROCEDENCIA Y RÉGIMEN.  
CASTILLA Y LEÓN. JULIO 2016**

Procedencia	Régimen						Total		
	General				R. E. Autónomos	R. E. Minería del Carbón	Número medio de afiliados	Variación Relativa	
	Total	General	S. E. Agrario	S. E. Hogar				Intermensual	Interanual
<b>Países de la Unión Europea</b>									
Alemania	152	148	1	3	80	0	232	-3,33%	-1,28%
Austria	8	8	0	0	6	0	14	-12,50%	-6,67%
Bélgica	50	50	0	0	29	0	79	0,00%	11,27%
Bulgaria	8.199	5.952	1.260	988	673	1	8.873	0,89%	7,15%
Chipre	3	3	0	0	1	0	4	100,00%	100,00%
Croacia	8	8	0	0	6	0	14	-6,67%	0,00%
Dinamarca	11	11	0	0	10	0	21	-8,70%	-4,55%
Eslovaquia	33	32	0	1	10	0	43	-15,69%	0,00%
Eslovenia	7	7	0	0	0	0	7	0,00%	-12,50%
Estonia	7	7	0	0	0	0	7	0,00%	40,00%
Finlandia	2	2	0	0	2	0	4	-20,00%	0,00%
Francia	451	444	3	4	131	0	582	-5,67%	-6,43%
Grecia	19	18	1	0	4	0	23	-4,17%	64,29%
Hungría	29	27	1	1	2	0	31	3,33%	24,00%
Irlanda	44	44	0	0	26	0	70	-21,35%	-5,41%
Italia	559	542	6	11	181	0	740	-0,67%	11,95%
Letonia	21	19	1	1	1	0	22	-8,33%	37,50%
Lituania	65	59	1	5	6	0	71	1,43%	18,33%
Malta	3	3	0	0	0	0	3	0,00%	50,00%
Países Bajos	66	64	0	2	39	0	105	0,00%	5,00%
Polonia	693	580	28	86	126	0	819	0,12%	2,76%
Portugal	3.026	2.713	169	144	578	3	3.607	3,06%	4,01%
Reino Unido	183	183	0	0	126	0	309	-21,97%	-7,49%
República Checa	22	20	1	1	11	0	33	0,00%	26,92%
Rumanía	11.690	7.664	2.847	1.179	1.097	0	12.787	6,16%	6,91%
Suecia	12	11	0	1	8	0	20	-9,09%	0,00%
<b>Total U.E.</b>	<b>25.365</b>	<b>18.618</b>	<b>4.320</b>	<b>2.427</b>	<b>3.151</b>	<b>4</b>	<b>28.520</b>	<b>2,74%</b>	<b>6,10%</b>
<b>Países no pertenecientes a la U.E.</b>									
Marruecos	5.336	3.480	1.137	720	378	0	5.714	2,18%	4,84%
Colombia	1.681	1.323	37	321	154	0	1.835	2,86%	-6,62%
China	581	575	0	6	1.037	0	1.618	0,19%	-0,37%
Dominicana (Rep.)	1.259	847	33	379	159	0	1.417	2,98%	0,43%
Ecuador	1.213	961	49	203	109	0	1.322	3,20%	-3,78%
Brasil	766	563	10	193	180	0	946	2,05%	3,96%
Perú	761	538	25	198	89	0	850	3,28%	-6,18%
Bolivia	715	416	35	263	63	0	778	0,78%	-18,79%
Ucrania	507	218	13	277	14	0	521	-0,19%	2,56%
Honduras	458	310	8	141	47	0	505	0,00%	1,81%
Resto países no U.E.	4.853	3.708	335	810	1.001	0	5.854	2,27%	4,11%
<b>Total no pertenecientes U.E.</b>	<b>18.131</b>	<b>12.938</b>	<b>1.682</b>	<b>3.511</b>	<b>3.230</b>	<b>0</b>	<b>21.361</b>	<b>2,10%</b>	<b>0,63%</b>
<b>Total extranjeros</b>	<b>43.495</b>	<b>31.556</b>	<b>6.002</b>	<b>5.938</b>	<b>6.381</b>	<b>4</b>	<b>49.880</b>	<b>2,47%</b>	<b>3,69%</b>

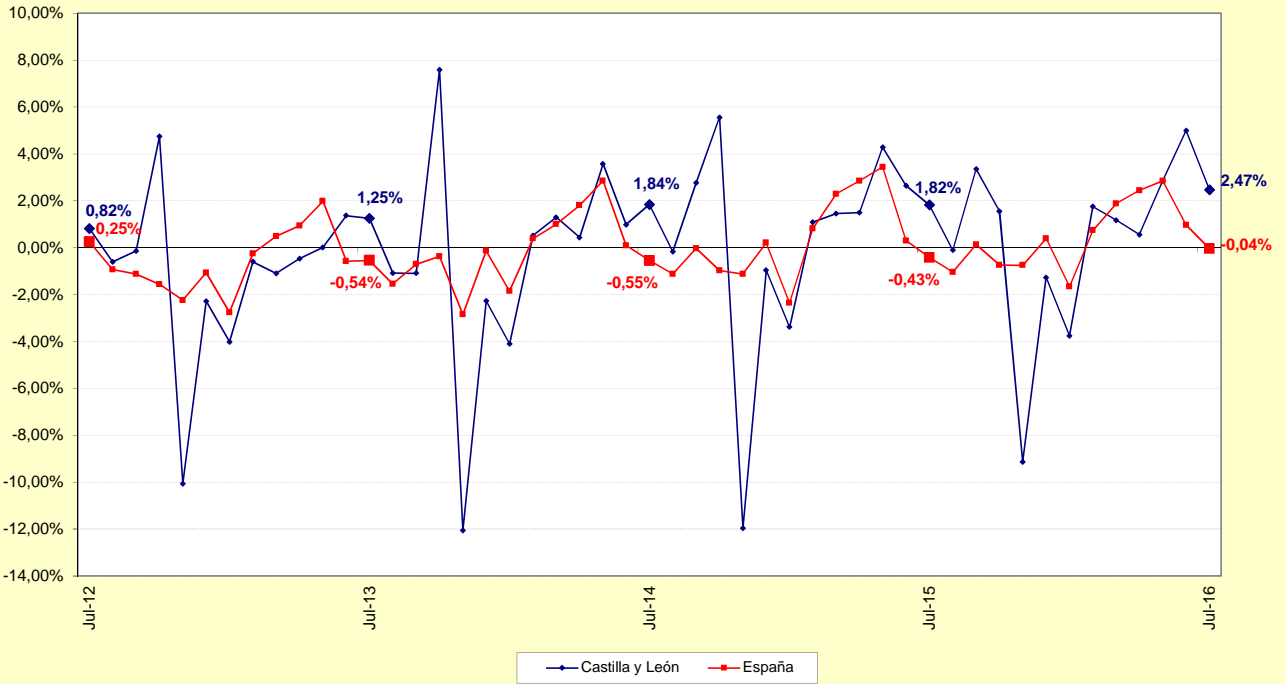
FUENTE: D. G. de Presupuestos y Estadística de la Junta de Castilla y León con datos del Ministerio de Empleo y Seguridad Social.

**TABLA 8. NÚMERO MEDIO DE AFILIACIONES DE EXTRANJEROS A LA SEGURIDAD SOCIAL  
JULIO 2016**

Sector de actividad	Régimen General			% Reg. Gral.	Autónomo			% Reg. Auton.
	Unión Europea	No Unión Europea	Total		Unión Europea	No Unión Europea	Total	
Agricultura, ganadería, caza, selvicultura y pesca	2.136	950	3.087	7,10%	238	101	339	5,32%
Industrias extractivas	51	20	71	0,16%	1	1	2	0,03%
Industria manufacturera	2.653	1.627	4.280	9,84%	189	111	300	4,70%
Suministro de energía eléctrica, gas, vapor y aire acondicionado	12	1	13	0,03%	2	0	2	0,03%
Suministro de agua, actividades de saneamiento, gestión de residuos y descontaminación	60	77	137	0,31%	1	0	1	0,02%
Construcción	1.785	1.285	3.070	7,06%	942	229	1.171	18,36%
Comercio; reparación de vehículos de motor y bicicletas	2.067	1.598	3.665	8,43%	482	1.336	1.817	28,48%
Transporte y almacenamiento	2.455	324	2.779	6,39%	179	59	237	3,72%
Hostelería	3.348	3.372	6.720	15,45%	552	656	1.208	18,94%
Información y comunicaciones	63	55	117	0,27%	30	54	85	1,33%
Actividades financieras y de seguros	20	26	46	0,10%	15	9	24	0,38%
Actividades Inmobiliarias	26	13	39	0,09%	4	3	7	0,11%
Actividades profesionales científicas y técnicas	218	192	410	0,94%	110	63	172	2,70%
Actividades administrativas y servicios auxiliares	1.541	968	2.509	5,77%	100	58	158	2,47%
Administración pública y defensa; Seguridad Social obligatoria	382	662	1.044	2,40%	0	0	0	0,00%
Educación	470	231	701	1,61%	141	60	201	3,15%
Actividades sanitarias y servicios centrales	893	1.082	1.975	4,54%	42	54	96	1,50%
Actividades artísticas, recreativas y de entretenimiento	189	156	345	0,79%	27	22	49	0,77%
Otros servicios	212	266	477	1,10%	89	412	501	7,85%
Actividades de los hogares como empleadores de personal doméstico y productores de bienes y servicios para uso propio	37	33	70	0,16%	7	1	8	0,13%
Actividades de organizaciones y organismo extraterritoriales	0	0	0	0,00%	0	1	1	0,02%
S. E. Agrario	4.320	1.682	6.002	13,80%	-	-	-	-
S. E. Hogar	2.427	3.511	5.938	13,65%	-	-	-	-
<b>Total</b>	<b>25.365</b>	<b>18.131</b>	<b>43.495</b>	<b>100,00%</b>	<b>3.151</b>	<b>3.230</b>	<b>6.381</b>	<b>100,00%</b>

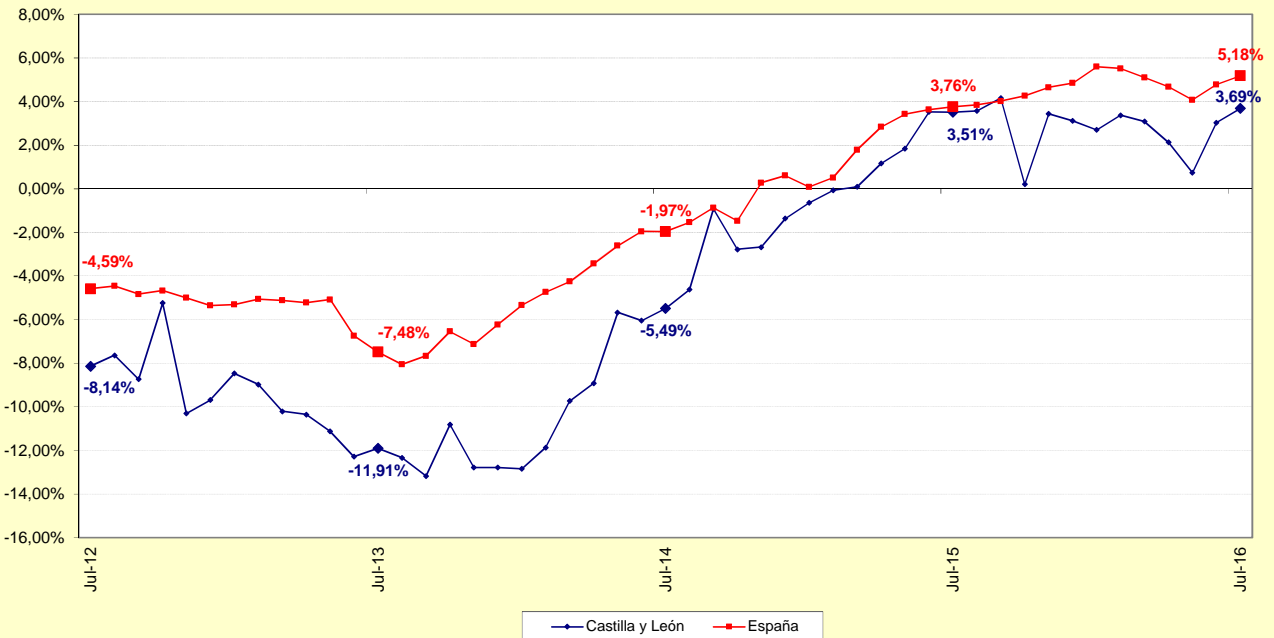
FUENTE: D. G. de Presupuestos y Estadística de la Junta de Castilla y León con datos del Ministerio de Empleo y Seguridad Social.

**Gráfico 1. Evolución mensual de la variación relativa intermensual del Número medio de afiliaciones de Extranjeros a la Seguridad Social. Castilla y León y España. Julio 2012 - Julio 2016**



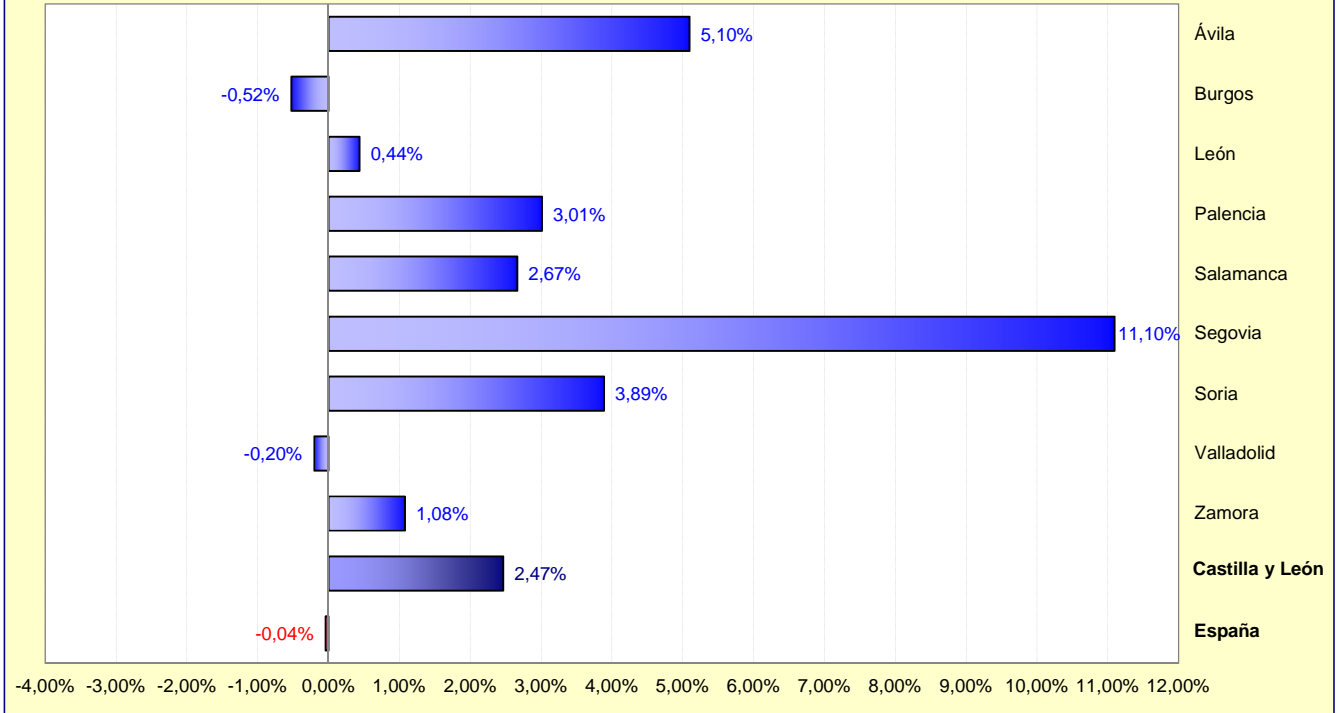
FUENTE: D. G. de Presupuestos y Estadística de la Junta de Castilla y León con datos del Ministerio de Empleo y Seguridad Social.

**Gráfico 2. Evolución mensual de la variación relativa interanual del Número medio de afiliaciones de Extranjeros a la Seguridad Social. Castilla y León y España. Julio 2012 - Julio 2016**



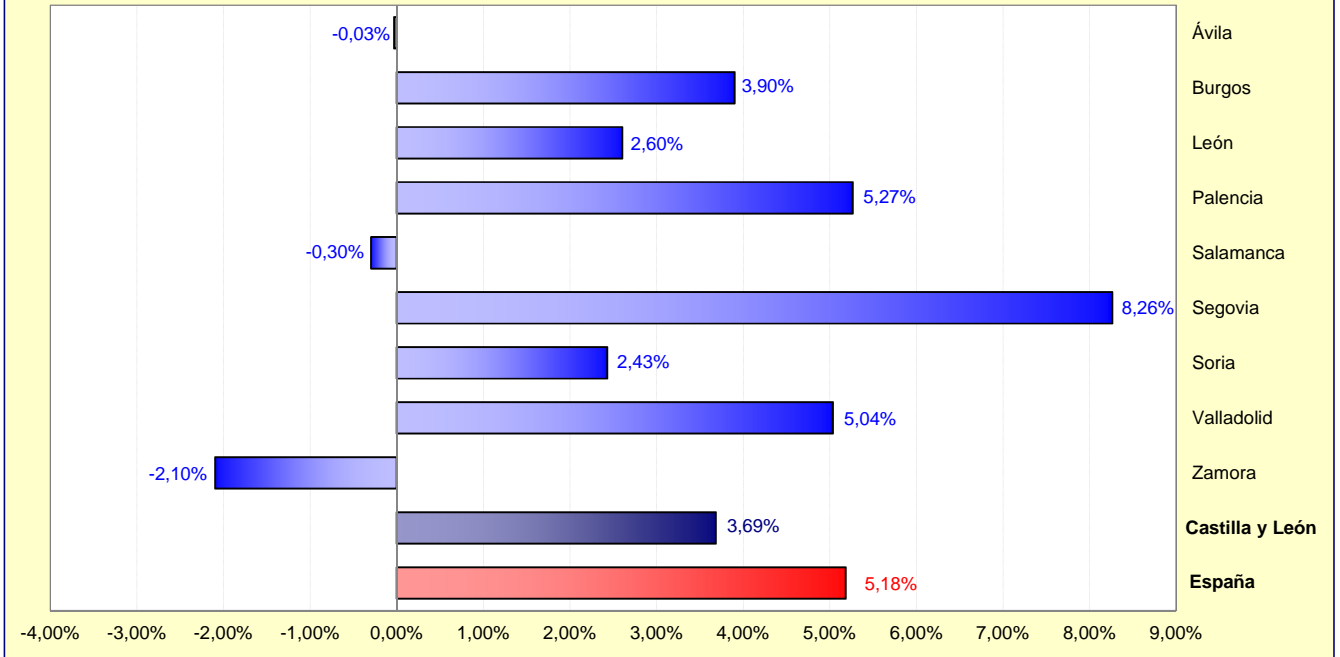
FUENTE: D. G. de Presupuestos y Estadística de la Junta de Castilla y León con datos del Ministerio de Empleo y Seguridad Social.

**Gráfico 3. Variación relativa intermensual del Número medio de afiliaciones de extranjeros a la Seguridad Social por Provincia, Castilla y León y España. Julio 2016**



FUENTE: D. G. de Presupuestos y Estadística de la Junta de Castilla y León con datos del Ministerio de Empleo y Seguridad Social.

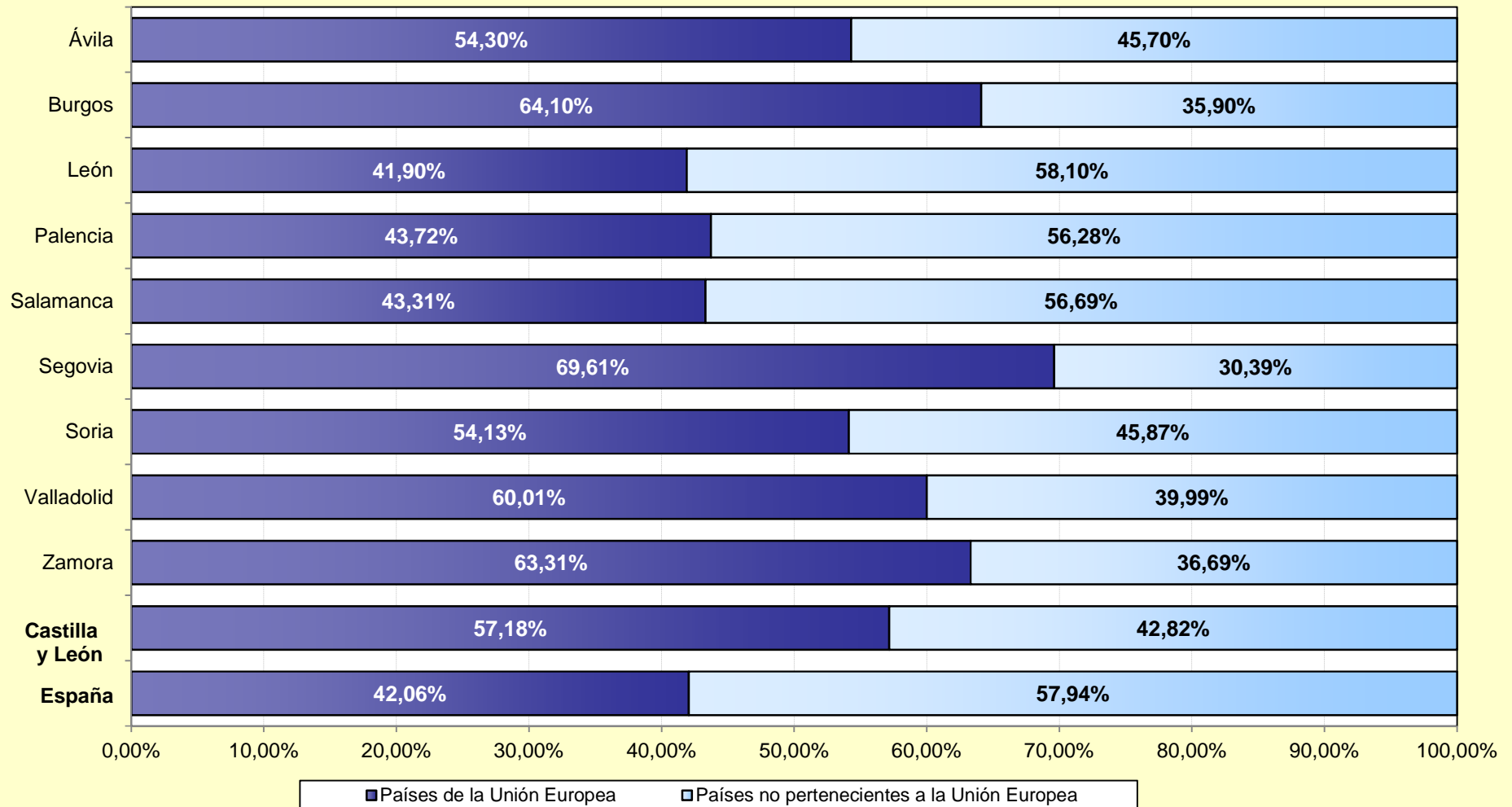
**Gráfico 4. Variación relativa interanual del Número medio de afiliaciones de extranjeros a la Seguridad Social por Provincia, Castilla y León y España. Julio 2016**



FUENTE: D. G. de Presupuestos y Estadística de la Junta de Castilla y León con datos del Ministerio de Empleo y Seguridad Social.

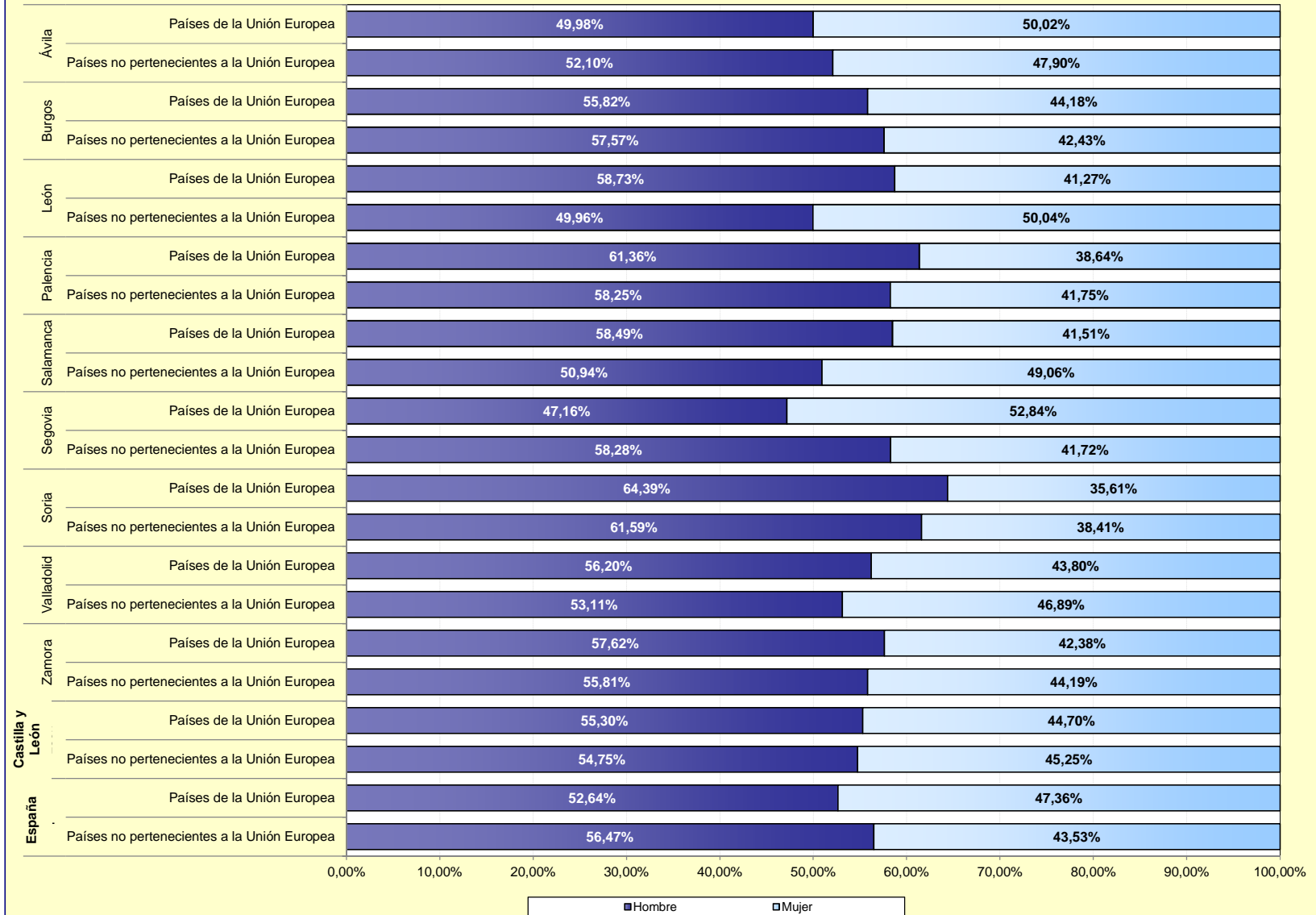


**Gráfico 5. Distribución porcentual del Número medio de afiliaciones de extranjeros a la Seguridad Social por Provincia y Procedencia. Julio 2016**



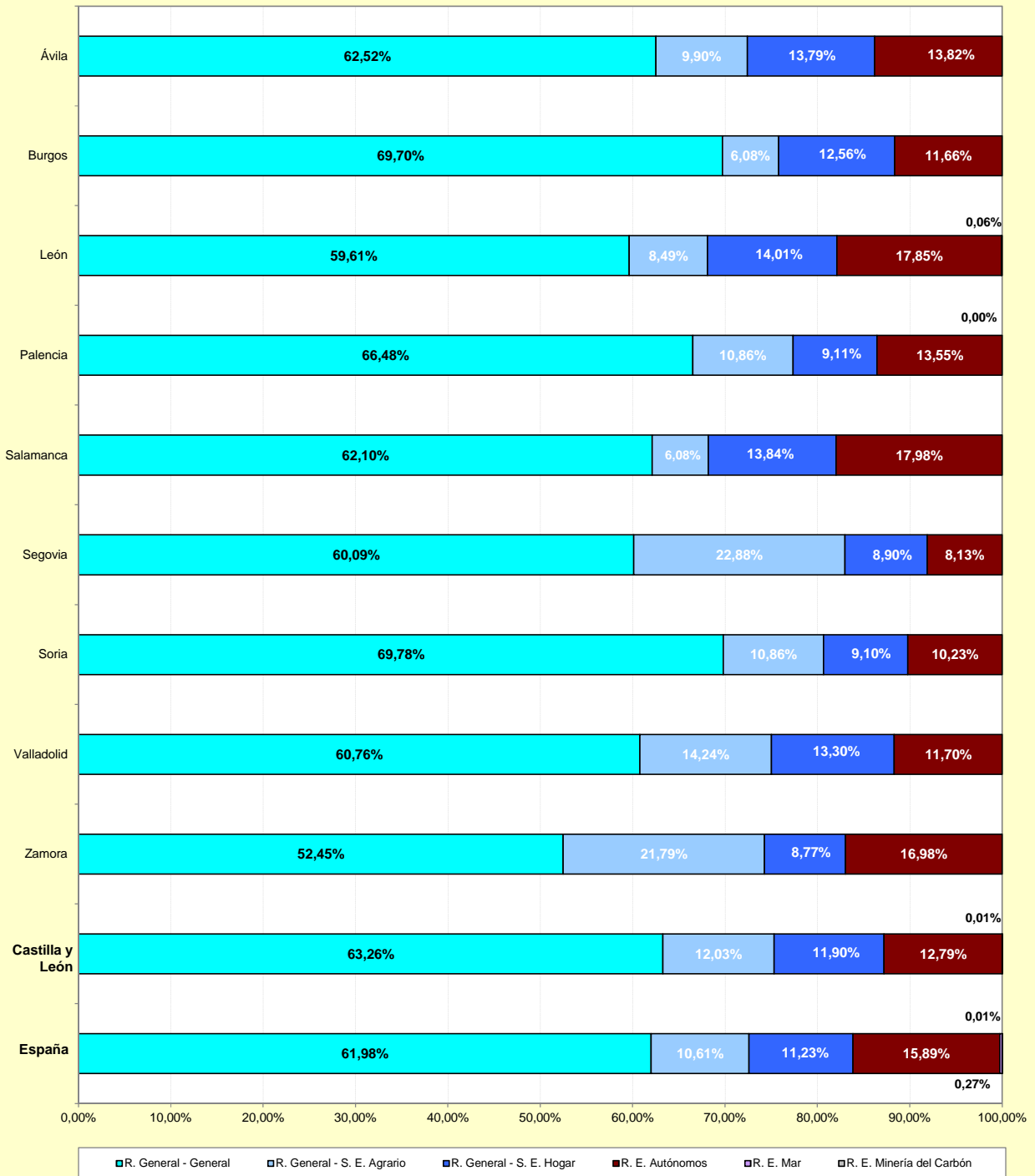
FUENTE: D. G. de Presupuestos y Estadística de la Junta de Castilla y León con datos del Ministerio de Empleo y Seguridad Social.

**Gráfico 6. Distribución porcentual del Número medio de afiliaciones de extranjeros a la Seguridad Social por Sexo según Provincia y Procedencia. Julio 2016**



FUENTE: D. G. de Presupuestos y Estadística de la Junta de Castilla y León con datos del Ministerio de Empleo y Seguridad Social.

**Gráfico 7. Distribución porcentual provincial del Número medio de afiliaciones de extranjeros a la Seguridad Social por Regímenes. Castilla y León y España. Julio 2016**



FUENTE: D. G. de Presupuestos y Estadística de la Junta de Castilla y León con datos del Ministerio de Empleo y Seguridad Social.