



21 de febrero de 2017

AFILIACIONES DE TRABAJADORES EXTRANJEROS AL SISTEMA DE LA SEGURIDAD SOCIAL.

CASTILLA Y LEÓN. ENERO 2017

NÚMERO MEDIO DE AFILIACIONES

El número **medio de afiliaciones de extranjeros a la Seguridad Social** en Castilla y León en el mes de enero de 2017 se sitúa en 45.768 afiliaciones lo que supone el 2,71% de las afiliaciones de extranjeros a nivel nacional (1.687.585).

La distribución provincial del número medio de afiliaciones de extranjeros en Castilla y León es la siguiente: un 5,41% en Ávila, un 21,60% en Burgos, un 12,82% en León, un 5,74% en Palencia, un 9,14% en Salamanca, un 13,67% en Segovia, un 6,78% en Soria, un 20,53% en Valladolid y un 4,31% en Zamora.

En términos mensuales, respecto al mes anterior, la afiliación media de extranjeros disminuye en la Comunidad en 1.143 afiliaciones (-2,44%) y en España en 24.274 afiliaciones (-1,42%).

Por provincia, el número medio de afiliaciones disminuye en todas las provincias de la Comunidad. Los descensos son: Ávila (-3,80%), Burgos (-1,50%), León (-2,53%), Palencia (-2,04%), Salamanca (-1,47%), Segovia (-6,44%), Soria (-1,95%), Valladolid (-1,10%) y Zamora (-1,40%).

En términos anuales, respecto al mismo mes del año anterior, la afiliación media de extranjeros aumenta tanto en la Comunidad (5,10%) como en España (5,42%).

Por provincia, el número medio de afiliaciones aumenta en todas las provincias excepto en Salamanca y Zamora donde disminuye (-0,44% y -0,80%, respectivamente). Los aumentos son: Ávila (2,85%), Burgos (7,05%), León (3,23%), Palencia (6,19%), Segovia (8,56%), Soria (4,71%) y Valladolid (6,41%).

AFILIACIÓN MEDIA POR SEXO

Por sexo, de las 45.768 afiliaciones de extranjeros en Castilla y León, el 55,38% corresponde a hombres y el 44,62% a mujeres. En España, el 56,02% de las afiliaciones de extranjeros pertenece a hombres y el 43,98% a mujeres.

En términos mensuales, respecto al mes anterior, en Castilla y León disminuye el número medio de afiliaciones de hombres extranjeros (-1,75%) y el de mujeres extranjeras (-3,28%). En España, disminuye el número medio de afiliaciones de hombres extranjeros (-1,15%) y el de mujeres extranjeras (-1,76%).



En términos anuales, respecto al mismo mes del año anterior, en Castilla y León se produce un aumento del número medio de afiliaciones de hombres extranjeros (7,84%) y en el de mujeres extranjeras (1,88%). En España, se produce un aumento del número medio de afiliaciones de hombres extranjeros (7,29%) y del número de afiliaciones de mujeres extranjeras (3,13%).

AFILIACIÓN MEDIA POR PROCEDENCIA

Por procedencia, de las 45.768 afiliaciones de extranjeros en Castilla y León, 25.728 proceden de la Unión Europea (56,21% del total) y 20.040 no proceden de la Unión Europea (43,79% del total).

En cuanto a la distribución de la afiliación media de extranjeros en Castilla y León a la Seguridad Social **por país de procedencia** cabe destacar los procedentes de *Rumanía* (23,76%), *Bulgaria* (17,25%), *Marruecos* (11,40%), *Portugal* (7,71%), *Colombia* (3,66%) y *China* (3,58%).

En términos mensuales, respecto al mes anterior, el número medio de afiliaciones de extranjeros procedentes de la Unión Europea disminuye en Castilla y León (-2,14%) y en España (-0,93%). El número medio de afiliaciones de extranjeros no procedentes de la Unión Europea disminuye en Castilla y León (-2,82%) y en España (-1,77%).

En términos anuales, respecto al mismo mes del año anterior, la afiliación media de extranjeros procedentes de la Unión Europea aumenta tanto en la Comunidad (7,20%) como en España (7,53%). Del mismo modo, el número medio de afiliaciones de extranjeros no procedentes de la Unión Europea aumenta tanto en Castilla y León (2,52%) como en España (3,94%).

AFILIACIÓN MEDIA POR RÉGIMENES

La distribución del número medio de afiliaciones de extranjeros en Castilla y León por regímenes en el mes de enero de 2017 es la siguiente: el 86,35% de las afiliaciones pertenece al régimen *General* (incluye el Sistema Especial Agrario que representa el 9,09% del total y el Sistema Especial Hogar que representa el 12,16% del total), el 13,64% al régimen *Autónomo* y el 0,01% a *Minería del Carbón*.

La distribución del número medio de afiliaciones de extranjeros en España es la siguiente: el 83,35% corresponde al régimen *General* (incluye el Sistema Especial Agrario que representa el 12,72% del total y el Sistema Especial Hogar que representa el 11,01% del total), el 16,43% al régimen *Autónomo*, el 0,21% a *Trabajadores del Mar* y el 0,01% a *Minería del Carbón*.

Nota: Afiliaciones de Trabajadores al Sistema de la Seguridad Social, operación nº 15002 del Plan Estadístico de Castilla y León 2014-2017, es una estadística coyuntural cuyo objetivo consiste en conocer información sobre afiliaciones al Sistema de la Seguridad Social.



Anexo Tablas y Gráficos

AFILIACIONES DE TRABAJADORES EXTRANJEROS AL SISTEMA DE LA SEGURIDAD SOCIAL

Enero 2017

TABLAS

- Tabla 1. Número medio de afiliaciones de extranjeros a la Seguridad Social por Provincia. Castilla y León y España
- Tabla 2. Número medio de afiliaciones de extranjeros a la Seguridad Social por Sexo y Provincia. Castilla y León y España
- Tabla 3. Número medio de afiliaciones de extranjeros a la Seguridad Social por Procedencia, Sexo y Provincia. Castilla y León y España
- Tabla 4. Número medio de afiliaciones de extranjeros a la Seguridad Social por Regímenes y Provincia. Castilla y León y España
- Tabla 5. Número medio de afiliaciones de extranjeros a la Seguridad Social por Regímenes, Provincia y Procedencia. Castilla y León y España
- Tabla 6. Distribución porcentual provincial del número medio de afiliaciones de extranjero a la Seguridad Social por Procedencia, Provincia y Régimen. Castilla y León y España
- Tabla 7. Número medio de afiliaciones de extranjeros a la Seguridad Social por Procedencia y Régimen. Castilla y León
- Tabla 8. Número medio de afiliaciones de extranjeros a la Seguridad Social por Régimen (General o Autónomo), Sector de Actividad y Procedencia. Castilla y León

GRÁFICOS

- Gráfico 1. Evolución mensual de la variación relativa intermensual del Número medio de afiliaciones de extranjeros a la Seguridad Social. Castilla y León y España
- Gráfico 2. Evolución mensual de la variación relativa interanual del Número medio de afiliaciones de extranjeros a la Seguridad Social. Castilla y León y España
- Gráfico 3. Variación relativa intermensual del Número medio de afiliaciones de extranjeros a la Seguridad Social por Provincia, Castilla y León y España
- Gráfico 4. Variación relativa interanual del Número medio de afiliaciones de extranjeros a la Seguridad Social por Provincia, Castilla y León y España
- Gráfico 5. Distribución porcentual del Número medio de afiliaciones de extranjeros a la Seguridad Social por Provincia y Procedencia
- Gráfico 6. Distribución porcentual del Número medio de afiliaciones de extranjeros a la Seguridad Social por Sexo según Provincia y Procedencia
- Gráfico 7. Distribución porcentual provincial del Número medio de afiliaciones de extranjeros a la Seguridad Social por Regímenes. Castilla y León y España



**TABLA1. NÚMERO MEDIO DE AFILIACIONES DE EXTRANJEROS A LA SEGURIDAD SOCIAL POR PROVINCIA
CASTILLA Y LEÓN Y ESPAÑA. ENERO 2017**

	Número medio de afiliaciones			Variación			
	Ene-16	Dic-16	Ene-17	Intermensual		Interanual	
				Absoluta	Relativa	Absoluta	Relativa
Ávila	2.407	2.573	2.476	-98	-3,80%	69	2,85%
Burgos	9.235	10.036	9.886	-151	-1,50%	651	7,05%
León	5.683	6.019	5.867	-152	-2,53%	184	3,23%
Palencia	2.473	2.681	2.626	-55	-2,04%	153	6,19%
Salamanca	4.203	4.247	4.184	-63	-1,47%	-19	-0,44%
Segovia	5.764	6.688	6.257	-431	-6,44%	493	8,56%
Soria	2.962	3.163	3.101	-62	-1,95%	139	4,71%
Valladolid	8.832	9.502	9.398	-105	-1,10%	566	6,41%
Zamora	1.989	2.001	1.973	-28	-1,40%	-16	-0,80%
Castilla y León	43.548	46.911	45.768	-1.143	-2,44%	2.220	5,10%
España	1.600.822	1.711.858	1.687.585	-24.274	-1,42%	86.763	5,42%

FUENTE: D. G. de Presupuestos y Estadística de la Junta de Castilla y León con datos del Ministerio de Empleo y Seguridad Social.



TABLA 2. NÚMERO MEDIO DE AFILIACIONES DE EXTRANJEROS A LA SEGURIDAD SOCIAL POR SEXO Y PROVINCIA. CASTILLA Y LEÓN Y ESPAÑA. ENERO 2017

Sexo	Provincia	Número medio de afiliaciones	Variación			
			Intermensual		Interanual	
			Absoluta	Relativa	Absoluta	Relativa
Hombre	Ávila	1.299	-45	-3,35%	70	5,70%
	Burgos	5.595	-68	-1,20%	531	10,49%
	León	3.122	-92	-2,86%	166	5,62%
	Palencia	1.570	-30	-1,88%	117	8,05%
	Salamanca	2.263	-18	-0,79%	62	2,82%
	Segovia	3.347	-134	-3,85%	272	8,85%
	Soria	1.914	-44	-2,25%	149	8,44%
	Valladolid	5.111	-15	-0,29%	451	9,68%
	Zamora	1.125	-7	-0,62%	26	2,37%
	Castilla y León	25.345	-452	-1,75%	1.842	7,84%
	España	945.462	-10.970	-1,15%	64.263	7,29%
Mujer	Ávila	1.176	-54	-4,39%	-2	-0,17%
	Burgos	4.290	-83	-1,90%	120	2,88%
	León	2.745	-60	-2,14%	18	0,66%
	Palencia	1.056	-25	-2,31%	35	3,43%
	Salamanca	1.921	-45	-2,29%	-81	-4,05%
	Segovia	2.911	-296	-9,23%	222	8,26%
	Soria	1.187	-19	-1,58%	-9	-0,75%
	Valladolid	4.287	-90	-2,06%	115	2,76%
	Zamora	848	-21	-2,42%	-41	-4,61%
	Castilla y León	20.422	-692	-3,28%	377	1,88%
	España	742.123	-13.303	-1,76%	22.500	3,13%

FUENTE: D. G. de Presupuestos y Estadística de la Junta de Castilla y León con datos del Ministerio de Empleo y Seguridad Social.

**TABLA 3. NÚMERO MEDIO DE AFILIACIONES DE EXTRANJEROS A LA SEGURIDAD SOCIAL
 POR PROCEDENCIA, SEXO Y PROVINCIA. CASTILLA Y LEÓN Y ESPAÑA. ENERO 2017**

Procedencia	Sexo	Provincia	Número medio de afiliaciones	Variación			
				Intermensual		Interanual	
				Absoluta	Relativa	Absoluta	Relativa
Países de la Unión Europea	Hombre	Ávila	691	-28	-3,89%	55	8,65%
		Burgos	3.523	14	0,40%	321	10,02%
		León	1.458	-41	-2,74%	91	6,66%
		Palencia	683	-6	-0,87%	21	3,17%
		Salamanca	1.060	0	0,00%	26	2,51%
		Segovia	2.132	-83	-3,75%	165	8,39%
		Soria	1.109	-10	-0,89%	133	13,63%
		Valladolid	3.104	26	0,84%	269	9,49%
		Zamora	712	0	0,00%	25	3,64%
		Castilla y León	14.471	-129	-0,88%	1.104	8,26%
	España	379.392	-2.920	-0,76%	30.196	8,65%	
	Mujer	Ávila	633	-25	-3,80%	25	4,11%
		Burgos	2.766	-21	-0,75%	136	5,17%
		León	1.023	-19	-1,82%	19	1,89%
		Palencia	424	-8	-1,85%	19	4,69%
		Salamanca	774	-20	-2,52%	21	2,79%
		Segovia	2.017	-265	-11,61%	207	11,44%
		Soria	616	-14	-2,22%	40	6,94%
		Valladolid	2.474	-50	-1,98%	152	6,55%
		Zamora	529	-12	-2,22%	4	0,76%
		Castilla y León	11.257	-433	-3,70%	623	5,86%
	España	329.399	-3.716	-1,12%	19.426	6,27%	
	Total	Ávila	1.324	-53	-3,85%	80	6,43%
		Burgos	6.289	-7	-0,11%	457	7,84%
		León	2.481	-60	-2,36%	110	4,64%
		Palencia	1.107	-14	-1,25%	39	3,65%
		Salamanca	1.834	-20	-1,08%	47	2,63%
Segovia		4.149	-348	-7,74%	372	9,85%	
Soria		1.725	-24	-1,37%	172	11,08%	
Valladolid		5.578	-24	-0,43%	421	8,16%	
Zamora		1.241	-12	-0,96%	28	2,31%	
Castilla y León		25.728	-562	-2,14%	1.727	7,20%	
España	708.791	-6.636	-0,93%	49.622	7,53%		
Países no pertenecientes a la Unión Europea	Hombre	Ávila	608	-16	-2,56%	15	2,53%
		Burgos	2.072	-82	-3,81%	209	11,22%
		León	1.663	-52	-3,03%	74	4,66%
		Palencia	887	-24	-2,63%	97	12,28%
		Salamanca	1.203	-18	-1,47%	36	3,08%
		Segovia	1.215	-51	-4,03%	107	9,66%
		Soria	805	-34	-4,05%	16	2,03%
		Valladolid	2.007	-41	-2,00%	182	9,97%
		Zamora	413	-7	-1,67%	1	0,24%
		Castilla y León	10.874	-323	-2,88%	739	7,29%
	España	566.070	-8.050	-1,40%	34.067	6,40%	
	Mujer	Ávila	543	-29	-5,07%	-27	-4,74%
		Burgos	1.524	-62	-3,91%	-16	-1,04%
		León	1.722	-41	-2,33%	-1	-0,06%
		Palencia	632	-17	-2,62%	16	2,60%
		Salamanca	1.147	-25	-2,13%	-102	-8,17%
		Segovia	894	-31	-3,35%	15	1,71%
		Soria	571	-5	-0,87%	-49	-7,90%
		Valladolid	1.813	-40	-2,16%	-37	-2,00%
		Zamora	319	-9	-2,74%	-45	-12,36%
		Castilla y León	9.165	-259	-2,75%	-246	-2,61%
	España	412.724	-9.587	-2,27%	3.074	0,75%	
	Total	Ávila	1.152	-44	-3,68%	-11	-0,95%
		Burgos	3.596	-144	-3,85%	193	5,67%
		León	3.385	-93	-2,67%	73	2,20%
		Palencia	1.519	-41	-2,63%	113	8,04%
		Salamanca	2.350	-43	-1,80%	-66	-2,73%
Segovia		2.108	-83	-3,79%	121	6,09%	
Soria		1.376	-38	-2,69%	-33	-2,34%	
Valladolid		3.820	-81	-2,08%	145	3,95%	
Zamora		732	-16	-2,14%	-44	-5,67%	
Castilla y León		20.040	-581	-2,82%	493	2,52%	
España	978.794	-17.637	-1,77%	37.141	3,94%		

FUENTE: D. G. de Presupuestos y Estadística de la Junta de Castilla y León con datos del Ministerio de Empleo y Seguridad Social.

TABLA 4. NÚMERO MEDIO DE AFILIACIONES DE EXTRANJEROS A LA SEGURIDAD SOCIAL POR RÉGIMEN Y PROVINCIA. CASTILLA Y LEÓN Y ESPAÑA. ENERO 2017

Régimen	Provincia	Número medio de afiliaciones	Variación				
			Intermensual		Interanual		
			Absoluta	Relativa	Absoluta	Relativa	
Régimen General	Total	2.098	-96	-4,38%	57	2,79%	
	Burgos	8.658	-150	-1,70%	588	7,29%	
	León	4.789	-143	-2,90%	160	3,46%	
	Palencia	2.263	-53	-2,29%	159	7,56%	
	Salamanca	3.403	-66	-1,90%	-17	-0,50%	
	Segovia	5.699	-421	-6,88%	503	9,68%	
	Soria	2.768	-44	-1,56%	155	5,93%	
	Valladolid	8.223	-91	-1,09%	508	6,58%	
	Zamora	1.621	-25	-1,52%	-16	-0,98%	
	Castilla y León	39.521	-1.092	-2,69%	2.094	5,59%	
	España	1.406.595	-23.133	-1,62%	69.556	5,20%	
	General	Ávila	1.662	-67	-4,11%	70	4,69%
	Burgos	6.934	-136	-1,92%	660	10,52%	
	León	3.460	-132	-3,67%	183	5,58%	
	Palencia	1.747	-53	-2,94%	167	10,57%	
	Salamanca	2.659	-45	-1,66%	60	2,31%	
	Segovia	4.255	-126	-2,88%	386	9,98%	
	Soria	2.293	-31	-1,33%	155	7,25%	
	Valladolid	5.838	-42	-0,71%	553	10,46%	
	Zamora	1.045	-34	-3,15%	-23	-2,15%	
	Castilla y León	29.795	-664	-2,18%	2.213	8,02%	
	España	1.006.157	-19.024	-1,86%	73.500	7,88%	
	S. E. Agrario	Ávila	170	-21	-10,99%	11	6,92%
	Burgos	480	34	7,62%	26	5,73%	
	León	486	11	2,32%	35	7,76%	
	Palencia	278	7	2,58%	23	9,02%	
	Salamanca	187	-5	-2,60%	32	20,65%	
	Segovia	813	-277	-25,41%	166	25,66%	
	Soria	174	-4	-2,25%	31	21,68%	
	Valladolid	1.166	-13	-1,10%	75	6,87%	
	Zamora	409	9	2,25%	39	10,54%	
	Castilla y León	4.162	-259	-5,86%	436	11,70%	
	España	214.719	-391	-0,18%	10.234	5,00%	
	S. E. Hogar	Ávila	366	-9	-2,40%	-24	-6,15%
	Burgos	1.244	-48	-3,72%	-99	-7,37%	
	León	843	-22	-2,54%	-57	-6,33%	
	Palencia	237	-9	-3,66%	-33	-12,22%	
	Salamanca	557	-16	-2,79%	-108	-16,24%	
	Segovia	631	-18	-2,77%	-50	-7,34%	
Soria	301	-9	-2,90%	-30	-9,06%		
Valladolid	1.218	-37	-2,95%	-122	-9,10%		
Zamora	166	-1	-0,60%	-33	-16,58%		
Castilla y León	5.564	-168	-2,93%	-555	-9,07%		
España	185.719	-3.719	-1,96%	-14.179	-7,09%		
R. E. Autónomos	Ávila	378	-1	-0,26%	12	3,28%	
	Burgos	1.228	0	0,00%	64	5,50%	
	León	1.073	-11	-1,01%	23	2,19%	
	Palencia	364	-1	-0,27%	-4	-1,09%	
	Salamanca	781	3	0,39%	-3	-0,38%	
	Segovia	558	-10	-1,76%	-9	-1,59%	
	Soria	333	-18	-5,13%	-16	-4,58%	
	Valladolid	1.175	-13	-1,09%	58	5,19%	
	Zamora	352	-3	-0,85%	0	0,00%	
	Castilla y León	6.242	-53	-0,84%	125	2,04%	
España	277.304	-1.263	-0,45%	17.282	6,65%		
R. E. Minería del Carbón	Ávila	0	0	-	0	-	
	Burgos	0	0	-	0	-	
	León	5	2	66,67%	2	66,67%	
	Palencia	0	0	-	-1	-100,00%	
	Salamanca	0	0	-	0	-	
	Segovia	0	0	-	0	-	
	Soria	0	0	-	0	-	
	Valladolid	0	0	-	0	-	
	Zamora	0	0	-	0	-	
	Castilla y León	5	2	66,67%	1	25,00%	
España	166	-33	-16,67%	-73	-30,54%		

FUENTE: D. G. de Presupuestos y Estadística de la Junta de Castilla y León con datos del Ministerio de Empleo y Seguridad Social.

TABLA 5. NÚMERO MEDIO DE AFILIACIONES DE EXTRANJEROS A LA SEGURIDAD SOCIAL POR RÉGIMEN, PROVINCIA Y PROCEDENCIA. CASTILLA Y LEÓN Y ESPAÑA. ENERO 2017

Régimen	Provincia	Procedencia		Variación relativa				
		Países de la Unión Europea	Países no pertenecientes a la Unión Europea	Intermensual		Interanual		
				Países de la Unión Europea	Países no pertenecientes a la Unión Europea	Países de la Unión Europea	Países no pertenecientes a la Unión Europea	
Régimen General	Total	Ávila	1.163	935	-4,04%	-4,88%	7,78%	-2,81%
		Burgos	5.513	3.144	-0,07%	-4,50%	7,63%	6,65%
		León	2.027	2.762	-2,87%	-2,92%	5,13%	2,26%
		Palencia	967	1.296	-1,02%	-3,21%	5,57%	9,09%
		Salamanca	1.512	1.891	-1,56%	-2,22%	2,86%	-2,98%
		Segovia	3.806	1.893	-8,18%	-4,15%	11,12%	6,83%
		Soria	1.575	1.193	-1,13%	-2,13%	12,74%	-1,89%
		Valladolid	5.025	3.198	-0,38%	-2,20%	8,11%	4,24%
		Zamora	1.047	574	-0,85%	-2,71%	2,75%	-7,12%
		Castilla y León	22.636	16.885	-2,29%	-3,22%	7,77%	2,81%
	España	574.328	832.267	-1,01%	-2,03%	7,44%	3,71%	
	General	Ávila	880	682	-4,45%	-3,67%	7,84%	0,74%
		Burgos	4.494	2.440	-0,42%	-4,58%	9,96%	11,62%
		León	1.638	1.823	-3,48%	-3,80%	6,23%	5,01%
		Palencia	823	925	-1,56%	-4,05%	6,33%	14,91%
		Salamanca	1.248	1.411	-1,03%	-2,22%	0,32%	4,13%
		Segovia	2.835	1.420	-2,74%	-3,14%	8,83%	12,34%
		Soria	1.368	926	-0,94%	-1,80%	12,50%	0,43%
		Valladolid	3.534	2.304	0,06%	-1,87%	10,16%	10,98%
		Zamora	685	361	-2,42%	-4,50%	-0,87%	-4,24%
		Castilla y León	17.504	12.290	-1,42%	-3,24%	8,16%	7,82%
	España	453.026	553.130	-1,25%	-2,34%	9,09%	6,91%	
	S. E. Agrario	Ávila	108	62	-5,26%	-19,48%	18,68%	-8,82%
		Burgos	324	156	11,34%	0,65%	9,46%	-1,89%
		León	191	295	1,60%	2,79%	0,53%	12,60%
		Palencia	79	199	5,33%	2,05%	8,22%	9,34%
		Salamanca	134	53	-1,47%	-5,36%	34,00%	-3,64%
		Segovia	649	163	-28,05%	-13,30%	29,54%	11,64%
		Soria	94	80	-1,05%	-3,61%	40,30%	5,26%
		Valladolid	920	247	-1,50%	0,82%	7,35%	5,56%
		Zamora	281	128	2,93%	0,79%	16,60%	-0,78%
		Castilla y León	2.779	1.383	-7,61%	-2,12%	15,02%	5,57%
	España	71.581	143.138	0,66%	-0,60%	3,76%	5,64%	
S. E. Hogar	Ávila	175	191	-1,13%	-3,54%	1,74%	-12,39%	
	Burgos	695	549	-2,52%	-5,18%	-5,95%	-8,96%	
	León	198	644	-1,98%	-3,01%	1,02%	-8,52%	
	Palencia	65	172	-1,52%	-4,44%	-4,41%	-14,43%	
	Salamanca	130	427	-6,47%	-1,84%	3,17%	-20,78%	
	Segovia	322	309	-1,83%	-3,74%	0,94%	-14,64%	
	Soria	114	187	-3,39%	-3,11%	0,88%	-14,22%	
	Valladolid	571	647	-1,21%	-4,43%	-1,89%	-14,64%	
	Zamora	82	85	1,23%	-1,16%	-6,82%	-23,42%	
	Castilla y León	2.352	3.212	-2,00%	-3,60%	-2,16%	-13,54%	
España	49.721	135.998	-1,13%	-2,26%	-1,17%	-9,08%		
R. E. Autónomos	Ávila	161	217	-2,42%	1,88%	-2,42%	7,96%	
	Burgos	776	452	-0,39%	0,89%	9,30%	-0,44%	
	León	449	624	-0,44%	-1,42%	2,28%	2,13%	
	Palencia	140	223	-2,10%	0,90%	-6,67%	2,29%	
	Salamanca	322	459	1,26%	0,00%	1,58%	-1,71%	
	Segovia	352	216	0,00%	0,00%	-0,28%	0,47%	
	Soria	150	184	-3,85%	-6,12%	-3,85%	-4,66%	
	Valladolid	553	622	-0,90%	-1,43%	8,64%	2,30%	
	Zamora	194	158	-2,02%	0,64%	0,52%	0,00%	
	Castilla y León	3.087	3.155	-1,09%	-0,60%	3,14%	0,99%	
España	133.324	143.980	-0,55%	-0,37%	8,01%	5,41%		
R. E. Minería del Carbón	Ávila	0	0	-	-	-	-	
	Burgos	0	0	-	-	-	-	
	León	5	0	66,67%	-	66,67%	-	
	Palencia	0	0	-	-	-	-	
	Salamanca	0	0	-	-	-	-	
	Segovia	0	0	-	-	-	-	
	Soria	0	0	-	-	-	-	
	Valladolid	0	0	-	-	-	-	
	Zamora	0	0	-	-	-	-	
	Castilla y León	5	0	66,67%	-	25,00%	-	
España	164	2	-16,33%	-33,33%	-28,38%	-80,00%		

FUENTE: D. G. de Presupuestos y Estadística de la Junta de Castilla y León con datos del Ministerio de Empleo y Seguridad Social.

TABLA 6. DISTRIBUCIÓN PORCENTUAL PROVINCIAL DEL NÚMERO MEDIO DE AFILIACIONES DE EXTRANJEROS A LA SEGURIDAD SOCIAL POR PROCEDENCIA, PROVINCIA Y RÉGIMEN (%). CASTILLA Y LEÓN Y ESPAÑA. ENERO 2017

Procedencia y Provincia	Régimen						
	General				R. E. Autónomos	R. E. Minería del Carbón	Total
	Total	General	S. E. Agrario	S. E. Hogar			
Países de la Unión Europea							
Ávila	87,84	66,47	8,16	13,22	12,16	0,00	100,00
Burgos	87,66	71,46	5,15	11,05	12,34	0,00	100,00
León	81,70	66,02	7,70	7,98	18,10	0,20	100,00
Palencia	87,35	74,35	7,14	5,87	12,65	0,00	100,00
Salamanca	82,44	68,05	7,31	7,09	17,56	0,00	100,00
Segovia	91,73	68,33	15,64	7,76	8,48	0,00	100,00
Soria	91,30	79,30	5,45	6,61	8,70	0,00	100,00
Valladolid	90,09	63,36	16,49	10,24	9,91	0,00	100,00
Zamora	84,37	55,20	22,64	6,61	15,63	0,00	100,00
Castilla y León	87,98	68,03	10,80	9,14	12,00	0,02	100,00
España	81,03	63,92	10,10	7,01	18,81	0,02	100,00
Países no pertenecientes a la Unión Europea							
Ávila	81,16	59,20	5,38	16,58	18,84	0,00	100,00
Burgos	87,43	67,85	4,34	15,27	12,57	0,00	100,00
León	81,60	53,86	8,71	19,03	18,43	0,00	100,00
Palencia	85,32	60,90	13,10	11,32	14,68	0,00	100,00
Salamanca	80,47	60,04	2,26	18,17	19,53	0,00	100,00
Segovia	89,80	67,36	7,73	14,66	10,25	0,00	100,00
Soria	86,70	67,30	5,81	13,59	13,37	0,00	100,00
Valladolid	83,72	60,31	6,47	16,94	16,28	0,00	100,00
Zamora	78,42	49,32	17,49	11,61	21,58	0,00	100,00
Castilla y León	84,26	61,33	6,90	16,03	15,74	0,00	100,00
España	85,03	56,51	14,62	13,89	14,71	0,00	100,00
Total de extranjeros							
Ávila	84,73	63,09	6,87	14,78	15,27	0,00	100,00
Burgos	87,58	70,14	4,86	12,58	12,42	0,00	100,00
León	81,63	58,97	8,28	14,37	18,29	0,09	100,00
Palencia	86,18	66,53	10,59	9,03	13,86	0,00	100,00
Salamanca	81,33	63,55	4,47	13,31	18,67	0,00	100,00
Segovia	91,08	68,00	12,99	10,08	8,92	0,00	100,00
Soria	89,26	73,94	5,61	9,71	10,74	0,00	100,00
Valladolid	87,50	62,12	12,41	12,96	12,50	0,00	100,00
Zamora	82,16	52,97	20,73	8,41	17,84	0,00	100,00
Castilla y León	86,35	65,10	9,09	12,16	13,64	0,01	100,00
España	83,35	59,62	12,72	11,01	16,43	0,01	100,00

FUENTE: D. G. de Presupuestos y Estadística de la Junta de Castilla y León con datos del Ministerio de Empleo y Seguridad Social.

**TABLA 7. NÚMERO MEDIO DE AFILIACIONES DE EXTRANJEROS A LA SEGURIDAD SOCIAL POR PROCEDENCIA Y RÉGIMEN.
CASTILLA Y LEÓN. ENERO 2017**

Procedencia	Régimen						Total			
	General				R. E. Autónomos	R. E. Minería del Carbón	Número medio de afiliados	Variación Relativa		
	Total	General	S. E. Agrario	S. E. Hogar				Intermensual	Interanual	
Países de la Unión Europea										
Alemania	153	150	1	2	79	0	232	-2,52%	-3,73%	
Austria	10	10	0	0	7	0	17	6,25%	0,00%	
Bélgica	49	49	0	0	28	0	77	-1,28%	13,24%	
Bulgaria	7.277	5.328	1.004	946	617	0	7.894	-1,75%	5,17%	
Chipre	2	2	0	0	1	0	3	0,00%	0,00%	
Croacia	13	13	0	0	5	0	18	0,00%	5,88%	
Dinamarca	13	13	0	0	10	0	23	0,00%	-4,17%	
Eslovaquia	32	31	0	1	9	0	41	-4,65%	-12,77%	
Eslovenia	9	9	0	0	0	0	9	0,00%	-10,00%	
Estonia	6	6	0	0	0	0	6	0,00%	-25,00%	
Finlandia	2	2	0	0	2	0	4	0,00%	0,00%	
Francia	477	468	5	4	132	0	608	-1,46%	-4,55%	
Grecia	17	16	1	0	4	0	21	10,53%	23,53%	
Hungría	25	23	0	1	3	0	28	-6,67%	-3,45%	
Irlanda	80	80	0	0	30	0	110	2,80%	6,80%	
Italia	545	527	3	14	184	0	729	-1,88%	5,04%	
Letonia	24	21	1	2	1	0	25	-3,85%	19,05%	
Lituania	62	56	1	5	6	0	68	-1,45%	0,00%	
Malta	5	4	0	1	0	0	5	0,00%	150,00%	
Países Bajos	68	62	1	5	36	0	104	-3,70%	1,96%	
Polonia	679	571	17	91	113	0	793	-0,50%	5,31%	
Portugal	2.933	2.637	158	138	590	5	3.528	-2,00%	8,49%	
Reino Unido	306	306	0	0	150	0	456	0,44%	4,35%	
República Checa	24	22	1	1	7	0	31	3,33%	3,33%	
Rumanía	9.812	7.086	1.586	1.140	1.064	0	10.876	-2,81%	9,99%	
Suecia	13	12	0	1	9	0	22	0,00%	4,76%	
Total U.E.	22.636	17.504	2.779	2.352	3.087	5	25.728	-2,14%	7,20%	
Países no pertenecientes a la U.E.										
Marruecos	4.863	3.144	1.032	688	352	0	5.216	-2,74%	7,52%	
Colombia	1.525	1.210	23	292	150	0	1.676	-4,01%	-2,67%	
China	570	562	0	8	1.068	0	1.638	-1,50%	0,55%	
Dominicana (Rep.)	1.143	778	24	341	145	0	1.288	-3,30%	-1,75%	
Ecuador	1.077	871	31	176	94	0	1.171	-3,46%	-4,80%	
Brasil	747	556	10	181	155	0	903	-1,31%	2,73%	
Perú	694	493	20	181	82	0	777	-3,12%	-8,16%	
Bolivia	631	384	33	215	49	0	681	-3,95%	-18,64%	
Ucrania	450	307	7	136	48	0	498	-1,97%	-0,99%	
Honduras	478	219	12	246	13	0	491	-2,77%	8,87%	
Resto países no U.E.	4.706	3.767	191	748	997	0	5.702	-2,80%	7,83%	
Total no pertenecientes U.E.	16.885	12.290	1.383	3.212	3.155	0	20.040	-2,82%	2,52%	
Total extranjeros	39.521	29.795	4.162	5.564	6.242	5	45.768	-2,44%	5,10%	

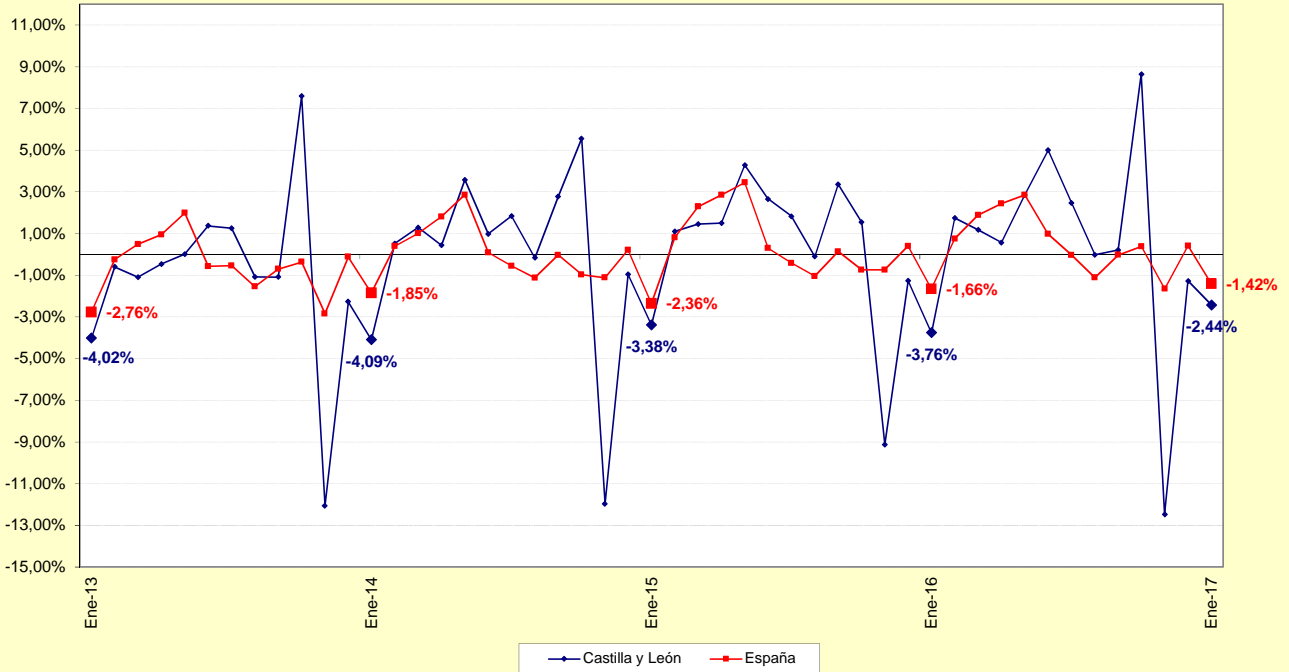
FUENTE: D. G. de Presupuestos y Estadística de la Junta de Castilla y León con datos del Ministerio de Empleo y Seguridad Social.

**TABLA 8. NÚMERO MEDIO DE AFILIACIONES DE EXTRANJEROS A LA SEGURIDAD SOCIAL
ENERO 2017**

Sector de actividad	Régimen General			% Reg. Gral.	Autónomo			% Reg. Auton.
	Unión Europea	No Unión Europea	Total		Unión Europea	No Unión Europea	Total	
Agricultura, ganadería, caza, selvicultura y pesca	1.562	655	2.217	5,61%	222	80	302	4,84%
Industrias extractivas	42	17	58	0,15%	1	1	2	0,03%
Industria manufacturera	2.725	1.697	4.421	11,19%	191	110	301	4,82%
Suministro de energía eléctrica, gas, vapor y aire acondicionado	11	1	12	0,03%	2	0	2	0,03%
Suministro de agua, actividades de saneamiento, gestión de residuos y descontaminación	61	60	121	0,31%	2	0	2	0,03%
Construcción	1.557	1.166	2.723	6,89%	850	209	1.059	16,97%
Comercio; reparación de vehículos de motor y bicicletas	2.087	1.563	3.650	9,24%	500	1.340	1.840	29,48%
Transporte y almacenamiento	2.520	341	2.861	7,24%	178	61	239	3,83%
Hostelería	2.803	3.040	5.844	14,79%	544	633	1.176	18,85%
Información y comunicaciones	62	60	122	0,31%	29	45	74	1,19%
Actividades financieras y de seguros	14	18	32	0,08%	16	6	23	0,36%
Actividades inmobiliarias	32	13	45	0,11%	5	3	8	0,13%
Actividades profesionales científicas y técnicas	223	215	437	1,11%	105	64	169	2,70%
Actividades administrativas y servicios auxiliares	1.403	956	2.359	5,97%	111	54	165	2,65%
Administración pública y defensa; Seguridad Social obligatoria	298	542	840	2,12%	0	0	0	0,01%
Educación	800	361	1.161	2,94%	172	64	236	3,78%
Actividades sanitarias y servicios centrales	877	1.088	1.965	4,97%	46	48	94	1,50%
Actividades artísticas, recreativas y de entretenimiento	170	204	375	0,95%	22	27	49	0,79%
Otros servicios	227	264	491	1,24%	84	408	492	7,88%
Actividades de los hogares como empleadores de personal doméstico y productores de bienes y servicios para uso propio	33	30	62	0,16%	7	0	7	0,11%
Actividades de organizaciones y organismo extraterritoriales	0	0	0	0,00%	0	1	1	0,02%
S. E. Agrario	2.779	1.383	4.162	10,53%	-	-	-	-
S. E. Hogar	2.352	3.212	5.564	14,08%	-	-	-	-
Total	22.636	16.885	39.521	100,00%	3.087	3.155	6.242	100,00%

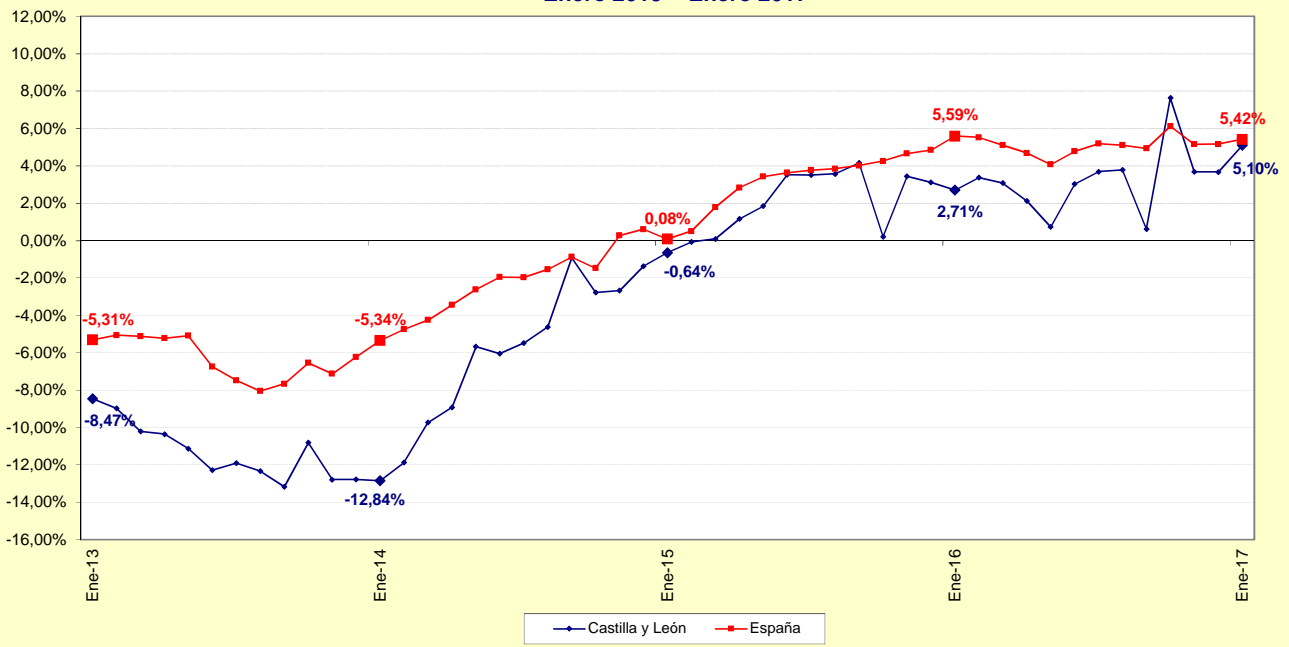
FUENTE: D. G. de Presupuestos y Estadística de la Junta de Castilla y León con datos del Ministerio de Empleo y Seguridad Social.

Gráfico 1. Evolución mensual de la variación relativa intermensual del Número medio de afiliaciones de Extranjeros a la Seguridad Social. Castilla y León y España. Enero 2013 - Enero 2017



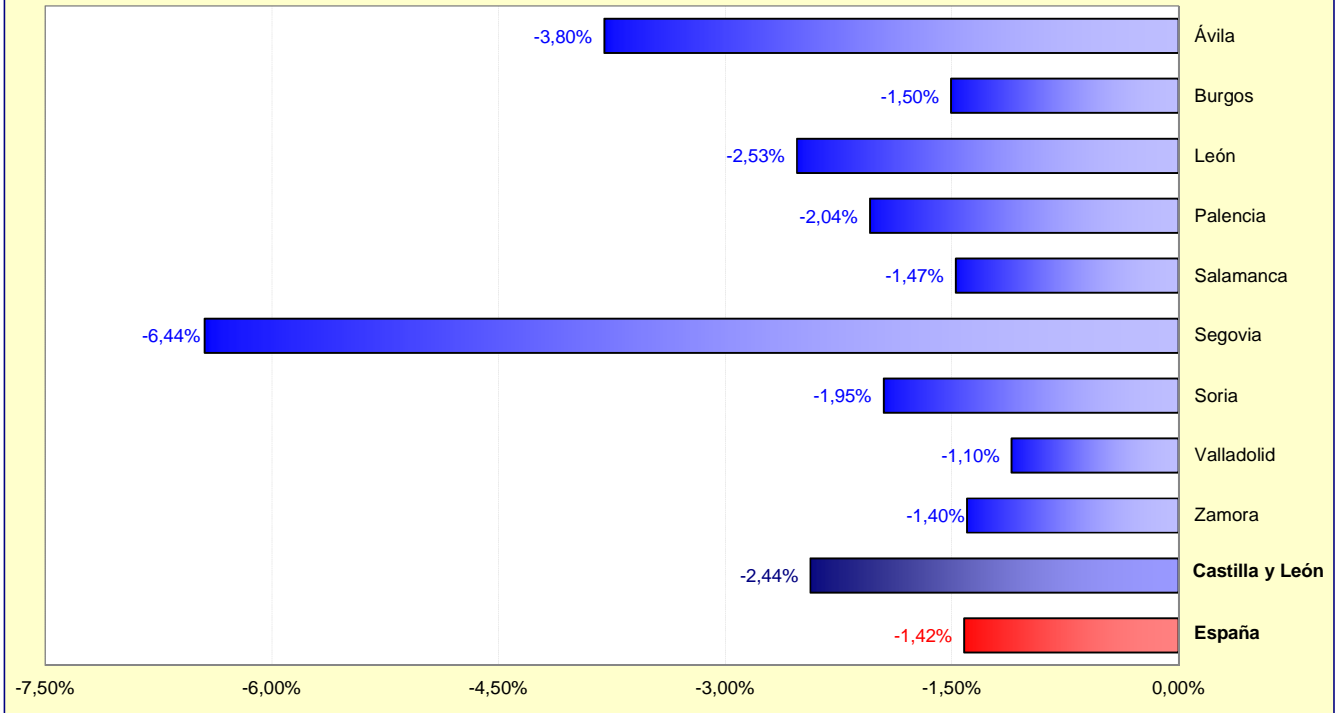
FUENTE: D. G. de Presupuestos y Estadística de la Junta de Castilla y León con datos del Ministerio de Empleo y Seguridad Social.

Gráfico 2. Evolución mensual de la variación relativa interanual del Número medio de afiliaciones de Extranjeros a la Seguridad Social. Castilla y León y España. Enero 2013 - Enero 2017



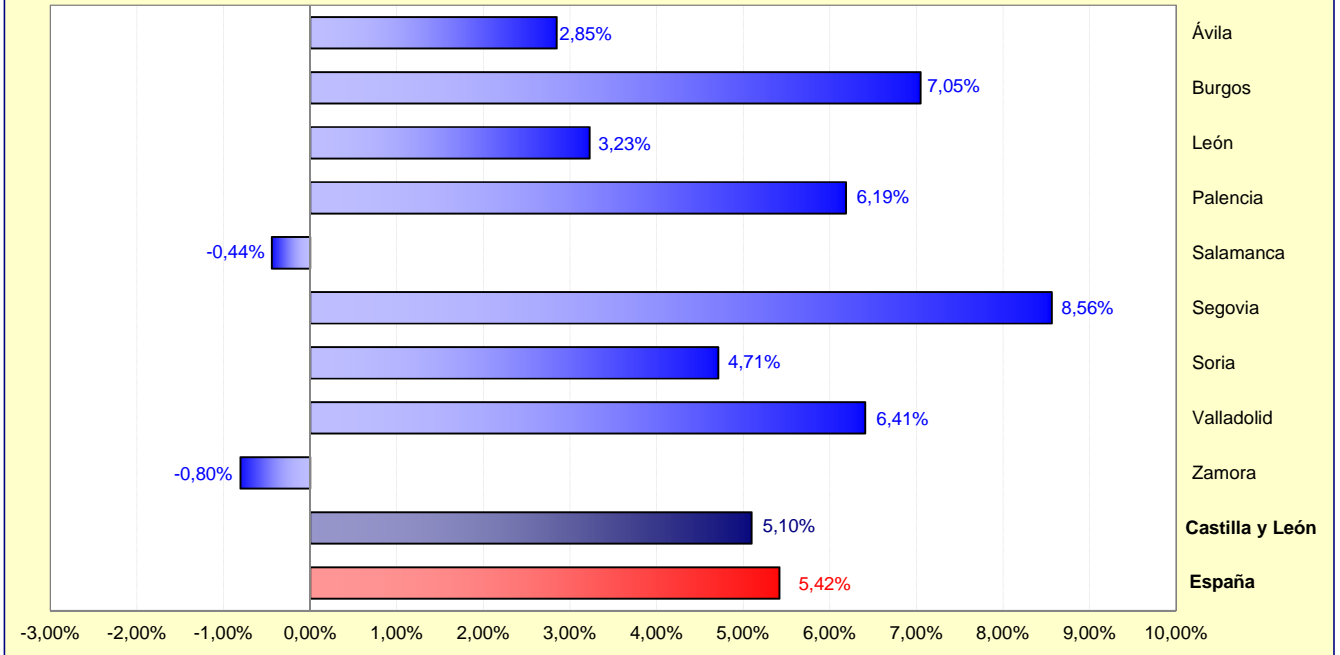
FUENTE: D. G. de Presupuestos y Estadística de la Junta de Castilla y León con datos del Ministerio de Empleo y Seguridad Social.

Gráfico 3. Variación relativa intermensual del Número medio de afiliaciones de extranjeros a la Seguridad Social por Provincia, Castilla y León y España. Enero 2017



FUENTE: D. G. de Presupuestos y Estadística de la Junta de Castilla y León con datos del Ministerio de Empleo y Seguridad Social.

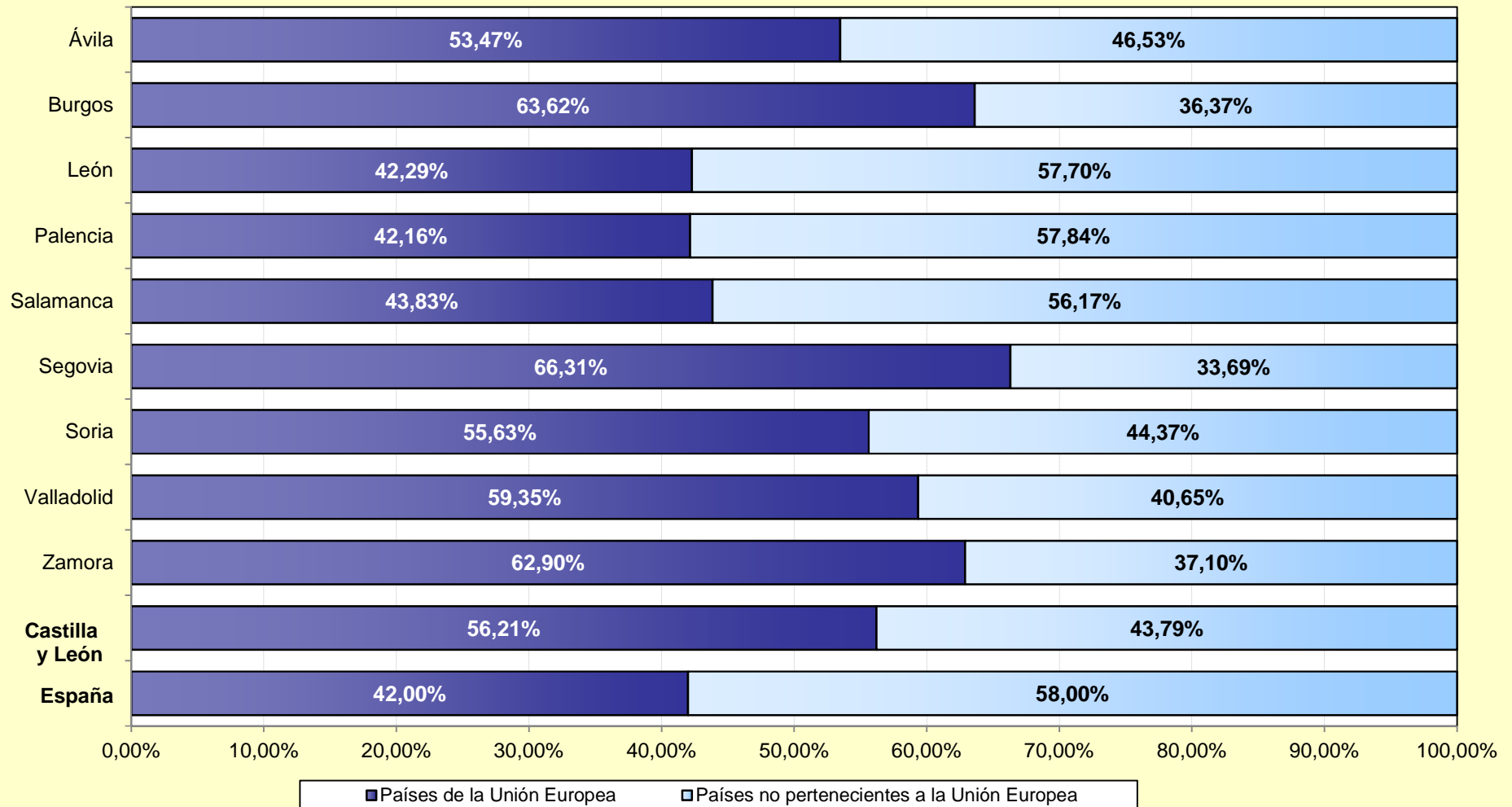
Gráfico 4. Variación relativa interanual del Número medio de afiliaciones de extranjeros a la Seguridad Social por Provincia, Castilla y León y España. Enero 2017



FUENTE: D. G. de Presupuestos y Estadística de la Junta de Castilla y León con datos del Ministerio de Empleo y Seguridad Social.

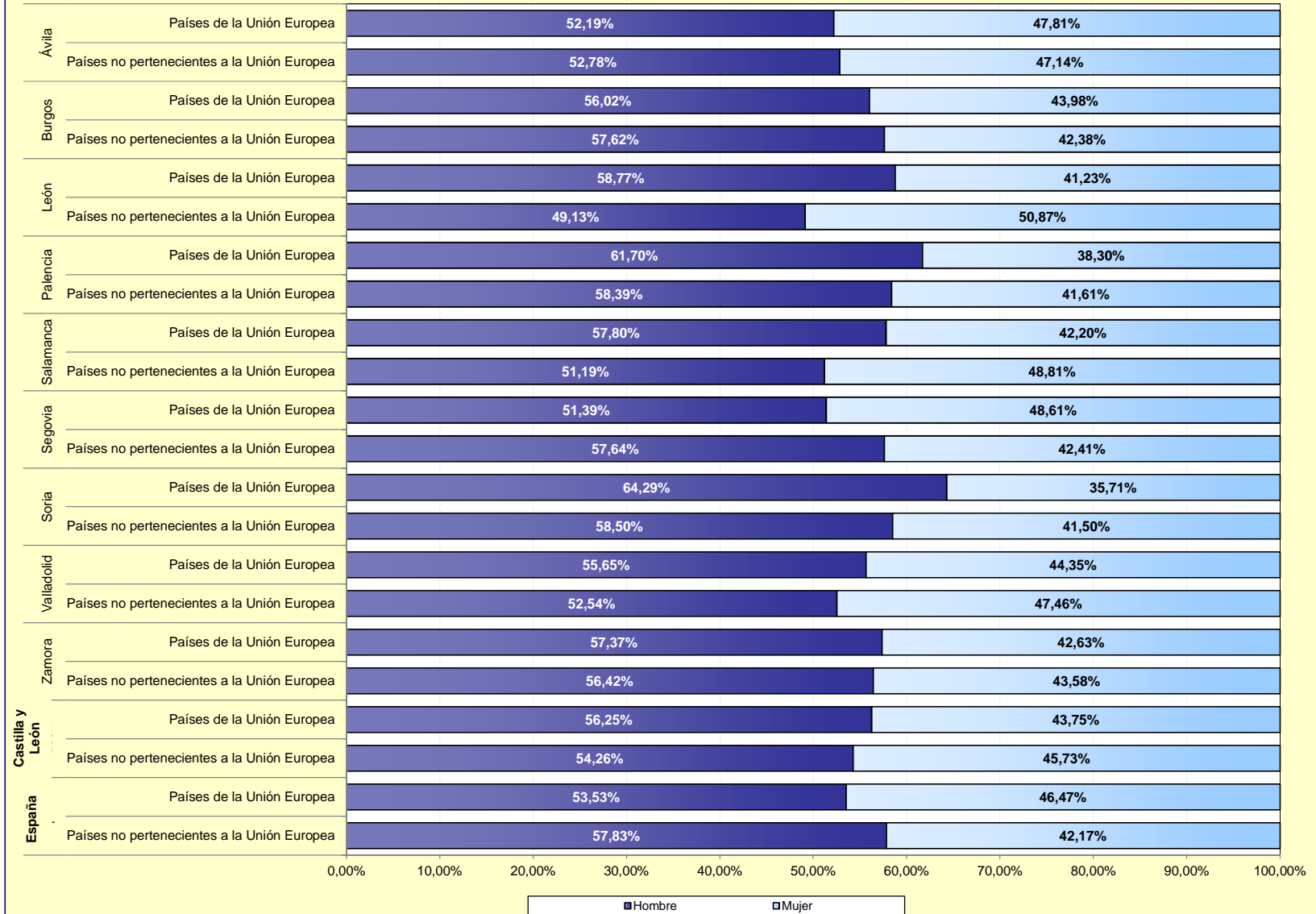


Gráfico 5. Distribución porcentual del Número medio de afiliaciones de extranjeros a la Seguridad Social por Provincia y Procedencia. Enero 2017



FUENTE: D. G. de Presupuestos y Estadística de la Junta de Castilla y León con datos del Ministerio de Empleo y Seguridad Social.

Gráfico 6. Distribución porcentual del Número medio de afiliaciones de extranjeros a la Seguridad Social por Sexo según Provincia y Procedencia. Enero 2017



FUENTE: D. G. de Presupuestos y Estadística de la Junta de Castilla y León con datos del Ministerio de Empleo y Seguridad Social.

Gráfico 7. Distribución porcentual provincial del Número medio de afiliaciones de extranjeros a la Seguridad Social por Regímenes. Castilla y León y España. Enero 2017



FUENTE: D. G. de Presupuestos y Estadística de la Junta de Castilla y León con datos del Ministerio de Empleo y Seguridad Social.