



2 de diciembre de 2016

## AFILIACIONES DE TRABAJADORES AL SISTEMA DE LA SEGURIDAD SOCIAL.

### NOVIEMBRE 2016

#### NÚMERO MEDIO DE AFILIACIONES

El número medio de afiliaciones al Sistema de la Seguridad Social en Castilla y León en el mes de noviembre de 2016 se sitúa en 885.401 afiliaciones. En España la cifra es de 17.780.524 afiliaciones.

**En términos mensuales**, respecto al mes anterior, el número medio de afiliaciones disminuye en 11.073 afiliaciones en Castilla y León (-1,24%). En España el número medio de afiliaciones disminuye en 32.832 (-0,18%).

Por provincia, el número medio de afiliaciones disminuye en todas las provincias de Castilla y León. Los descensos son: Ávila (-3,33%), Burgos (-1,49%), León (-0,48%), Palencia (-0,79%), Salamanca (-0,22%), Segovia (-4,27%), Soria (-1,46%), Valladolid (-0,59%) y Zamora (-2,13%).

**En términos anuales**, respecto al mismo mes del año anterior, la afiliación media aumenta en la Comunidad en 18.106 afiliaciones (2,09%). En España aumenta en 557.437 afiliaciones (3,24%).

Por provincia, el número medio de afiliaciones aumenta en todas las provincias de Castilla y León. Los aumentos son: Ávila (1,99%), Burgos (2,58%), León (0,75%), Palencia (2,67%), Salamanca (2,16%), Segovia (2,97%), Soria (2,65%), Valladolid (2,34%) y Zamora (1,61%).

#### AFILIACIÓN MEDIA POR REGIMEN

**La distribución de las afiliaciones** en Castilla y León **por regímenes** en el mes de noviembre de 2016 es la siguiente: el 77,30% de las afiliaciones pertenece al régimen *General* (incluye el Sistema Especial Agrario que representa el 1,47% del total y el Sistema Especial Hogar que representa el 2,18% del total), el 22,65% al régimen *Especial Autónomos* y el 0,04% al régimen *Especial Minería del Carbón*.



La distribución de las afiliaciones en España es: el 81,66% corresponde al régimen *General* (incluye el Sistema Especial Agrario que representa el 4,30% del total y el Sistema Especial Hogar que representa el 2,41% del total), el 17,96% al régimen *Especial Autónomos*, el 0,36% al régimen *Especial Trabajadores del Mar* y el 0,02% al régimen *Especial Minería del Carbón*.

**En términos mensuales**, respecto al mes anterior, aumenta en el *Sistema Especial Hogar* (0,41%), disminuyendo en el régimen *General* (sin incluir el S.E. Agrario ni S.E. Hogar) (-0,55%), en el *Sistema Especial Agrario* (-35,25%), en el régimen *Especial Autónomos* (-0,22%) y en el régimen *Especial Minería del Carbón* (-1,52%).

En España el número medio de afiliaciones aumenta en el *Sistema Especial Hogar* (0,41%), se mantiene prácticamente constante en el régimen *Especial Autónomos* (-0,01%) y disminuye en el régimen *General* (sin incluir el S.E. Agrario ni S.E. Hogar) (-0,18%), en el *Sistema Especial Agrario* (-1,22%), en el régimen *Especial Trabajadores del Mar* (-1,65%) y en el régimen *Especial Minería del Carbón* (-1,43%).

**En términos anuales**, respecto al mismo mes del año anterior, la afiliación en la Comunidad aumenta en el régimen *General* (sin incluir el S.E. Agrario ni S.E. Hogar) (3,16%), en el *Sistema Especial Agrario* (4,40%) y disminuye en el *Sistema Especial Hogar* (-1,17%), en el régimen *Especial Autónomos* (-0,83%) y en el régimen *Especial Minería del Carbón* (-56,18%).

En España el número medio de afiliaciones aumenta en el régimen *General* (sin incluir el S.E. Agrario ni S.E. Hogar) (4,15%), en el régimen *Especial Autónomos* (0,88%) y en el régimen *Especial Trabajadores del Mar* (5,77%) y disminuye en el *Sistema Especial Agrario* (-0,20%), en el *Sistema Especial Hogar* (-0,44%) y en el régimen *Especial Minería del Carbón* (-24,90%).

---

**Nota:** Afiliaciones de Trabajadores al Sistema de la Seguridad Social, operación nº 15002 del Plan Estadístico de Castilla y León 2014-2017, es una estadística coyuntural cuyo objetivo es permitir un conocimiento detallado de la situación de las afiliaciones al Sistema de la Seguridad Social en Castilla y León.

## Anexo Tablas y Gráficos

### AFILIACIONES DE TRABAJADORES AL SISTEMA DE LA SEGURIDAD SOCIAL

Noviembre 2016

#### TABLAS

- Tabla 1. Número medio de afiliaciones a la Seguridad Social por Provincia. Castilla y León y España
- Tabla 2. Evolución mensual del número medio de afiliaciones a la Seguridad Social. Castilla y León y España
- Tabla 3. Evolución anual del número medio de afiliaciones a la Seguridad Social. Castilla y León y España
- Tabla 4. Evolución del número medio de afiliaciones a la Seguridad Social por Régimen, mes y año. Castilla y León y España
- Tabla 5. Variación relativa intermensual del número medio de afiliaciones a la Seguridad Social por Régimen, mes y año. Castilla y León y España
- Tabla 6. Variación relativa interanual del número medio de afiliaciones a la Seguridad Social por Régimen, mes y año. Castilla y León y España
- Tabla 7. Número medio de afiliaciones a la Seguridad Social por Régimen y Provincia. Castilla y León y España

#### GRÁFICOS

- Gráfico 1. Evolución del número medio de afiliaciones a la Seguridad Social. Castilla y León
- Gráfico 2. Evolución de la variación relativa intermensual del número medio de afiliaciones a la Seguridad Social. Castilla y León y España
- Gráfico 3. Evolución mensual de la variación relativa intermensual del número medio de afiliaciones a la Seguridad Social. Castilla y León y España
- Gráfico 4. Evolución mensual de la variación relativa interanual del número medio de afiliaciones a la Seguridad Social. Castilla y León y España
- Gráfico 5. Evolución de la variación relativa intermensual del número medio de afiliaciones a la Seguridad Social por Regímenes:
  - Gráfico 5.1. Régimen General. Castilla y León y España
  - Gráfico 5.2. Régimen General - General. Castilla y León y España
  - Gráfico 5.3. Régimen General - S. E. Agrario. Castilla y León y España
  - Gráfico 5.4. Régimen General - S. E. Empleados del Hogar. Castilla y León y España
  - Gráfico 5.5. Régimen Especial Autónomo. Castilla y León y España
  - Gráfico 5.6. Régimen Especial Minería del Carbón. Castilla y León y España
- Gráfico 6. Evolución de la variación relativa interanual del número medio de afiliaciones a la Seguridad Social por Regímenes:
  - Gráfico 6.1. Régimen General. Castilla y León y España
  - Gráfico 6.2. Régimen General - General. Castilla y León y España
  - Gráfico 6.3. Régimen General - S. E. Agrario. Castilla y León y España
  - Gráfico 6.4. Régimen General - S. E. Empleados del Hogar. Castilla y León y España
  - Gráfico 6.5. Régimen Especial Autónomo. Castilla y León y España
  - Gráfico 6.6. Régimen Especial Minería del Carbón. Castilla y León y España
- Gráfico 7. Variación relativa intermensual del número medio de afiliaciones a la Seguridad Social por Provincia. Castilla y León y España
- Gráfico 8. Variación relativa interanual del número medio de afiliaciones a la Seguridad Social por Provincia. Castilla y León y España
- Gráfico 9. Distribución porcentual provincial del número medio de afiliaciones a la Seguridad Social por Regímenes. Castilla y León y España



<b>TABLA 1. NÚMERO MEDIO DE AFILIACIONES A LA SEGURIDAD SOCIAL POR PROVINCIA. CASTILLA Y LEÓN Y ESPAÑA (*)</b>							
	Número medio de afiliaciones			Variación			
	Nov-15	Oct-16	Nov-16	Intermensual		Interanual	
				Absoluta	Relativa	Absoluta	Relativa
Ávila	50.785	53.580	51.797	-1.783	-3,33%	1.012	1,99%
Burgos	139.616	145.384	143.218	-2.166	-1,49%	3.602	2,58%
León	151.448	153.319	152.586	-733	-0,48%	1.138	0,75%
Palencia	63.150	65.348	64.834	-514	-0,79%	1.684	2,67%
Salamanca	112.470	115.148	114.898	-250	-0,22%	2.428	2,16%
Segovia	56.917	61.220	58.605	-2.615	-4,27%	1.688	2,97%
Soria	36.392	37.910	37.358	-552	-1,46%	966	2,65%
Valladolid	200.581	206.496	205.272	-1.225	-0,59%	4.691	2,34%
Zamora	55.935	58.068	56.833	-1.236	-2,13%	898	1,61%
<b>Castilla y León</b>	<b>867.295</b>	<b>896.474</b>	<b>885.401</b>	<b>-11.073</b>	<b>-1,24%</b>	<b>18.106</b>	<b>2,09%</b>
<b>España</b>	<b>17.223.086</b>	<b>17.813.356</b>	<b>17.780.524</b>	<b>-32.832</b>	<b>-0,18%</b>	<b>557.437</b>	<b>3,24%</b>

Nota: (\*) Datos Provisionales.

FUENTE: D. G. de Presupuestos y Estadística de la Junta de Castilla y León con datos del Ministerio de Empleo y Seguridad Social.

**TABLA 2. EVOLUCIÓN MENSUAL DEL NÚMERO MEDIO DE AFILIACIONES A LA SEGURIDAD SOCIAL.  
CASTILLA Y LEÓN Y ESPAÑA <sup>(\*)</sup>**

Año	Mes	Número medio de afiliaciones		Variación Intermensual		Variación Interanual	
		Castilla y León	España	Castilla y León	España	Castilla y León	España
2015	Enero	838.445	16.575.312	-1,29%	-1,19%	1,74%	2,48%
	Febrero	840.206	16.672.222	0,21%	0,58%	1,91%	2,84%
	Marzo	845.267	16.832.801	0,60%	0,96%	2,02%	3,29%
	Abril	854.929	17.008.296	1,14%	1,04%	2,57%	3,52%
	Mayo	865.909	17.221.310	1,28%	1,25%	2,85%	3,57%
	Junio	871.776	17.256.395	0,68%	0,20%	2,84%	3,42%
	Julio	878.963	17.315.188	0,82%	0,34%	2,60%	3,39%
	Agosto	876.702	17.180.899	-0,26%	-0,78%	2,23%	3,19%
	Septiembre	877.752	17.189.815	0,12%	0,05%	2,24%	3,17%
	Octubre	874.688	17.221.467	-0,35%	0,18%	1,53%	3,18%
	Noviembre	867.295	17.223.086	-0,85%	0,01%	1,86%	3,16%
	Diciembre	867.059	17.308.400	-0,03%	0,50%	2,08%	3,18%
2016	Enero	854.817	17.104.357	-1,41%	-1,18%	1,95%	3,19%
	Febrero	857.728	17.167.712	0,34%	0,37%	2,09%	2,97%
	Marzo	862.560	17.305.798	0,56%	0,80%	2,05%	2,81%
	Abril	865.989	17.463.836	0,40%	0,91%	1,29%	2,68%
	Mayo	874.777	17.661.840	1,01%	1,13%	1,02%	2,56%
	Junio	883.926	17.760.271	1,05%	0,56%	1,39%	2,92%
	Julio	892.972	17.844.992	1,02%	0,48%	1,59%	3,06%
	Agosto	891.502	17.699.995	-0,16%	-0,81%	1,69%	3,02%
	Septiembre	890.330	17.712.021	-0,13%	0,07%	1,43%	3,04%
	Octubre	896.474	17.813.356	0,69%	0,57%	2,49%	3,44%
	<b>Noviembre</b>	<b>885.401</b>	<b>17.780.524</b>	<b>-1,24%</b>	<b>-0,18%</b>	<b>2,09%</b>	<b>3,24%</b>

Nota: <sup>(\*)</sup> Datos Provisionales.

FUENTE: D. G. de Presupuestos y Estadística de la Junta de Castilla y León con datos del Ministerio de Empleo y Seguridad Social.



**TABLA 3. EVOLUCIÓN ANUAL DEL NÚMERO MEDIO DE AFILIACIONES A LA SEGURIDAD SOCIAL.  
CASTILLA Y LEÓN Y ESPAÑA (\*)**

Mes y Año	Número medio de afiliaciones		Variación Intermensual		Variación Interanual	
	Castilla y León	España	Castilla y León	España	Castilla y León	España
Nov-06	954.727	18.911.913	0,04%	0,27%	3,51%	3,22%
Nov-07	990.204	19.393.159	0,23%	0,11%	3,72%	2,54%
Nov-08	967.914	18.721.387	-1,18%	-1,04%	-2,25%	-3,46%
Nov-09	938.657	17.847.669	-0,55%	-0,34%	-3,02%	-4,67%
Nov-10	925.482	17.612.709	-0,71%	-0,30%	-1,40%	-1,32%
Nov-11	908.013	17.248.530	-0,88%	-0,64%	-1,89%	-2,07%
Nov-12	858.939	16.531.048	-2,23%	-1,23%	-5,40%	-4,16%
Nov-13	836.441	16.293.543	-1,32%	-0,41%	-2,62%	-1,44%
Nov-14	851.447	16.695.752	-1,17%	0,03%	1,79%	2,47%
Nov-15	867.295	17.223.086	-0,85%	0,01%	1,86%	3,16%
Nov-16	<b>885.401</b>	<b>17.780.524</b>	<b>-1,24%</b>	<b>-0,18%</b>	<b>2,09%</b>	<b>3,24%</b>

Nota: (\*) Datos Provisionales.

FUENTE: D. G. de Presupuestos y Estadística de la Junta de Castilla y León con datos del Ministerio de Empleo y Seguridad Social.

**TABLA 4. EVOLUCIÓN DEL NÚMERO MEDIO DE AFILIACIONES A LA SEGURIDAD SOCIAL POR REGIMEN, MES Y AÑO.  
 CASTILLA Y LEÓN Y ESPAÑA <sup>(1)</sup>**

Año	Mes	Régimen General								R. E. Autónomos		R. E. Minería del Carbón	
		Total		General		S. E. Agrario		S. E. Hogar		Castilla y León	España	Castilla y León	España
		Castilla y León	España	Castilla y León	España	Castilla y León	España	Castilla y León	España				
2015	Enero	635.963	13.399.304	605.131	12.222.482	11.512	750.834	19.320	425.988	201.458	3.114.389	1.024	3.951
	Febrero	638.156	13.495.187	606.995	12.323.885	11.705	742.246	19.457	429.056	200.993	3.114.852	1.057	3.970
	Marzo	642.553	13.637.233	611.043	12.456.540	11.955	749.411	19.556	431.282	201.683	3.131.629	1.031	3.904
	Abril	651.429	13.791.850	619.945	12.593.656	11.918	765.930	19.566	432.264	202.499	3.151.593	1.001	3.859
	Mayo	661.674	13.987.730	629.530	12.762.496	12.507	792.124	19.636	433.111	203.242	3.168.371	994	3.830
	Junio	667.007	14.008.728	634.176	12.812.886	13.173	762.480	19.658	433.362	203.822	3.181.086	947	3.753
	Julio	673.964	14.068.575	640.614	12.913.716	13.840	724.282	19.509	430.578	204.063	3.178.352	937	3.769
	Agosto	671.961	13.947.588	638.591	12.810.074	13.936	710.086	19.434	427.428	203.824	3.164.675	917	3.793
	Septiembre	673.732	13.956.686	637.714	12.784.858	16.617	745.981	19.401	425.847	203.122	3.165.396	898	3.768
	Octubre	671.276	13.990.332	633.862	12.814.007	17.975	748.246	19.439	428.079	202.524	3.165.562	888	3.684
	Noviembre	664.164	13.992.649	632.194	12.796.570	12.483	766.182	19.487	429.897	202.245	3.166.188	885	3.665
Diciembre	664.398	14.079.175	632.686	12.842.075	12.322	806.991	19.390	430.109	201.793	3.167.999	869	3.626	
2016	Enero	653.522	13.892.446	622.820	12.673.753	11.541	791.664	19.161	427.029	200.467	3.149.472	828	3.548
	Febrero	656.515	13.950.613	625.116	12.758.225	12.058	762.762	19.341	429.626	200.377	3.153.066	836	3.553
	Marzo	660.931	14.070.204	629.183	12.881.131	12.307	757.659	19.441	431.414	200.867	3.169.296	763	3.473
	Abril	663.966	14.212.846	632.181	13.011.861	12.351	768.683	19.434	432.302	201.284	3.184.134	740	3.340
	Mayo	672.138	14.396.508	639.913	13.179.509	12.809	783.987	19.416	433.013	201.928	3.198.148	711	3.285
	Junio	680.668	14.482.695	647.312	13.282.355	13.933	767.496	19.423	432.844	202.595	3.209.378	663	3.217
	Julio	689.711	14.568.947	655.660	13.401.442	14.792	737.940	19.259	429.566	202.690	3.205.027	572	3.102
	Agosto	688.730	14.436.705	654.992	13.291.564	14.592	719.007	19.146	426.134	202.327	3.191.697	445	2.899
	Septiembre	688.362	14.450.629	653.194	13.278.703	16.089	747.696	19.080	424.230	201.560	3.191.839	408	2.828
	Octubre	695.072	14.551.149	655.764	13.350.805	20.128	774.078	19.180	426.266	201.007	3.194.260	394	2.792
	Noviembre	<b>684.450</b>	<b>14.519.796</b>	<b>652.159</b>	<b>13.327.131</b>	<b>13.032</b>	<b>764.672</b>	<b>19.259</b>	<b>427.992</b>	<b>200.563</b>	<b>3.193.893</b>	<b>388</b>	<b>2.752</b>

 Nota: <sup>(1)</sup> Datos Provisionales.

FUENTE: D. G. de Presupuestos y Estadística de la Junta de Castilla y León con datos del Ministerio de Empleo y Seguridad Social.

**TABLA 5. VARIACIÓN RELATIVA INTERMENSUAL DEL NÚMERO MEDIO DE AFILIACIONES A LA SEGURIDAD SOCIAL POR RÉGIMEN, MES Y AÑO.  
CASTILLA Y LEÓN Y ESPAÑA <sup>(1)</sup>**

Año	Mes	Régimen General								R. E. Autónomos		R. E. Minería del Carbón	
		Total		General		S. E. Agrario		S. E. Hogar		Castilla y León	España	Castilla y León	España
		Castilla y León	España	Castilla y León	España	Castilla y León	España	Castilla y León	España				
2015	Enero	-1,50%	-1,38%	-1,43%	-1,16%	-5,47%	-5,03%	-1,23%	-0,88%	-0,60%	-0,37%	-3,40%	-2,46%
	Febrero	0,34%	0,72%	0,31%	0,83%	1,68%	-1,14%	0,71%	0,72%	-0,23%	0,01%	3,22%	0,49%
	Marzo	0,69%	1,05%	0,67%	1,08%	2,14%	0,97%	0,51%	0,52%	0,34%	0,54%	-2,46%	-1,66%
	Abril	1,38%	1,13%	1,46%	1,10%	-0,31%	2,20%	0,05%	0,23%	0,40%	0,64%	-2,94%	-1,17%
	Mayo	1,57%	1,42%	1,55%	1,34%	4,94%	3,42%	0,36%	0,20%	0,37%	0,53%	-0,70%	-0,76%
	Junio	0,81%	0,15%	0,74%	0,39%	5,33%	-3,74%	0,11%	0,06%	0,29%	0,40%	-4,73%	-2,00%
	Julio	1,04%	0,43%	1,02%	0,79%	5,06%	-5,01%	-0,76%	-0,64%	0,12%	-0,09%	-1,06%	0,42%
	Agosto	-0,30%	-0,86%	-0,32%	-0,80%	0,69%	-1,96%	-0,38%	-0,73%	-0,12%	-0,43%	-2,13%	0,63%
	Septiembre	0,26%	0,07%	-0,14%	-0,20%	19,24%	5,05%	-0,17%	-0,37%	-0,34%	0,02%	-2,07%	-0,66%
	Octubre	-0,36%	0,24%	-0,60%	0,23%	8,17%	0,30%	0,20%	0,52%	-0,29%	0,01%	-1,11%	-2,23%
	Noviembre	-1,06%	0,02%	-0,26%	-0,14%	-30,55%	2,40%	0,25%	0,42%	-0,14%	0,02%	-0,34%	-0,51%
	Diciembre	0,04%	0,62%	0,08%	0,36%	-1,29%	5,33%	-0,50%	0,05%	-0,22%	0,06%	-1,81%	-1,05%
2016	Enero	-1,64%	-1,33%	-1,56%	-1,31%	-6,34%	-1,90%	-1,18%	-0,72%	-0,66%	-0,58%	-4,72%	-2,17%
	Febrero	0,46%	0,42%	0,37%	0,67%	4,48%	-3,65%	0,94%	0,61%	-0,04%	0,11%	0,94%	0,16%
	Marzo	0,67%	0,86%	0,65%	0,96%	2,06%	-0,67%	0,52%	0,42%	0,24%	0,51%	-8,76%	-2,25%
	Abril	0,46%	1,01%	0,48%	1,01%	0,36%	1,46%	-0,04%	0,21%	0,21%	0,47%	-3,01%	-3,82%
	Mayo	1,23%	1,29%	1,22%	1,29%	3,71%	1,99%	-0,09%	0,16%	0,32%	0,44%	-3,92%	-1,64%
	Junio	1,27%	0,60%	1,16%	0,78%	8,78%	-2,10%	0,04%	-0,04%	0,33%	0,35%	-6,77%	-2,09%
	Julio	1,33%	0,60%	1,29%	0,90%	6,17%	-3,85%	-0,84%	-0,76%	0,05%	-0,14%	-13,73%	-3,55%
	Agosto	-0,14%	-0,91%	-0,10%	-0,82%	-1,35%	-2,57%	-0,59%	-0,80%	-0,18%	-0,42%	-22,20%	-6,57%
	Septiembre	-0,05%	0,10%	-0,27%	-0,10%	10,26%	3,99%	-0,34%	-0,45%	-0,38%	0,00%	-8,31%	-2,42%
	Octubre	0,97%	0,70%	0,39%	0,54%	25,10%	3,53%	0,52%	0,48%	-0,27%	0,08%	-3,43%	-1,28%
	<b>Noviembre</b>	<b>-1,53%</b>	<b>-0,22%</b>	<b>-0,55%</b>	<b>-0,18%</b>	<b>-35,25%</b>	<b>-1,22%</b>	<b>0,41%</b>	<b>0,41%</b>	<b>-0,22%</b>	<b>-0,01%</b>	<b>-1,52%</b>	<b>-1,43%</b>

Nota: <sup>(1)</sup> Datos Provisionales.

FUENTE: D. G. de Presupuestos y Estadística de la Junta de Castilla y León con datos del Ministerio de Empleo y Seguridad Social.



**TABLA 6. VARIACIÓN RELATIVA INTERANUAL DEL NÚMERO MEDIO DE AFILIACIONES A LA SEGURIDAD SOCIAL POR REGIMEN, MES Y AÑO.  
CASTILLA Y LEÓN Y ESPAÑA (\*)**

Año	Mes	Régimen General								R. E. Autónomos		R. E. Minería del Carbón	
		Total		General		S. E. Agrario		S. E. Hogar		Castilla y León	España	Castilla y León	España
		Castilla y León	España	Castilla y León	España	Castilla y León	España	Castilla y León	España				
2015	Enero	2,11%	2,50%	2,15%	3,08%	3,18%	-5,40%	0,29%	1,13%	0,75%	2,49%	-24,20%	-9,23%
	Febrero	2,38%	2,97%	2,44%	3,56%	3,03%	-4,89%	0,16%	0,86%	0,62%	2,39%	-21,76%	-8,62%
	Marzo	2,50%	3,53%	2,60%	3,96%	1,13%	-1,56%	0,02%	0,60%	0,66%	2,38%	-19,20%	-8,65%
	Abril	3,25%	3,83%	3,39%	4,10%	1,54%	1,44%	-0,21%	0,35%	0,57%	2,29%	-20,19%	-8,99%
	Mayo	3,66%	3,90%	3,84%	4,16%	0,53%	1,71%	0,12%	0,49%	0,41%	2,20%	-20,27%	-9,51%
	Junio	3,68%	3,75%	3,79%	3,97%	3,82%	2,03%	0,32%	0,50%	0,35%	2,10%	-25,34%	-12,59%
	Julio	3,42%	3,76%	3,54%	4,02%	2,26%	1,25%	0,46%	0,49%	0,13%	1,89%	-22,19%	-11,58%
	Agosto	2,97%	3,54%	3,06%	3,79%	3,04%	1,17%	0,33%	0,33%	-0,06%	1,76%	-17,10%	-8,92%
	Septiembre	3,03%	3,54%	3,13%	3,82%	2,85%	0,67%	0,17%	0,29%	-0,20%	1,64%	-17,83%	-8,93%
	Octubre	2,15%	3,59%	2,47%	3,88%	-5,66%	0,68%	-0,13%	0,28%	-0,40%	1,48%	-18,06%	-10,05%
	Noviembre	2,60%	3,57%	2,71%	3,81%	1,91%	1,62%	-0,32%	0,14%	-0,39%	1,48%	-18,03%	-10,36%
	Diciembre	2,90%	3,63%	3,05%	3,85%	1,19%	2,07%	-0,87%	0,08%	-0,44%	1,35%	-17,99%	-10,47%
2016	Enero	2,76%	3,68%	2,92%	3,69%	0,25%	5,44%	-0,82%	0,24%	-0,49%	1,13%	-19,13%	-10,20%
	Febrero	2,88%	3,37%	2,99%	3,52%	3,02%	2,76%	-0,59%	0,13%	-0,31%	1,23%	-20,90%	-10,51%
	Marzo	2,86%	3,17%	2,97%	3,41%	2,94%	1,10%	-0,59%	0,03%	-0,40%	1,20%	-26,02%	-11,05%
	Abril	1,92%	3,05%	1,97%	3,32%	3,63%	0,36%	-0,68%	0,01%	-0,60%	1,03%	-26,10%	-13,44%
	Mayo	1,58%	2,92%	1,65%	3,27%	2,41%	-1,03%	-1,12%	-0,02%	-0,65%	0,94%	-28,45%	-14,21%
	Junio	2,05%	3,38%	2,07%	3,66%	5,77%	0,66%	-1,19%	-0,12%	-0,60%	0,89%	-30,00%	-14,29%
	Julio	2,34%	3,56%	2,35%	3,78%	6,88%	1,89%	-1,28%	-0,24%	-0,67%	0,84%	-38,93%	-17,69%
	Agosto	2,50%	3,51%	2,57%	3,76%	4,71%	1,26%	-1,48%	-0,30%	-0,73%	0,85%	-51,47%	-23,57%
	Septiembre	2,17%	3,54%	2,43%	3,86%	-3,18%	0,23%	-1,65%	-0,38%	-0,77%	0,84%	-54,58%	-24,93%
	Octubre	3,54%	4,01%	3,46%	4,19%	11,98%	3,45%	-1,33%	-0,42%	-0,75%	0,91%	-55,61%	-24,19%
	<b>Noviembre</b>	<b>3,05%</b>	<b>3,77%</b>	<b>3,16%</b>	<b>4,15%</b>	<b>4,40%</b>	<b>-0,20%</b>	<b>-1,17%</b>	<b>-0,44%</b>	<b>-0,83%</b>	<b>0,88%</b>	<b>-56,18%</b>	<b>-24,90%</b>

Nota: (\*) Datos Provisionales.

FUENTE: D. G. de Presupuestos y Estadística de la Junta de Castilla y León con datos del Ministerio de Empleo y Seguridad Social.

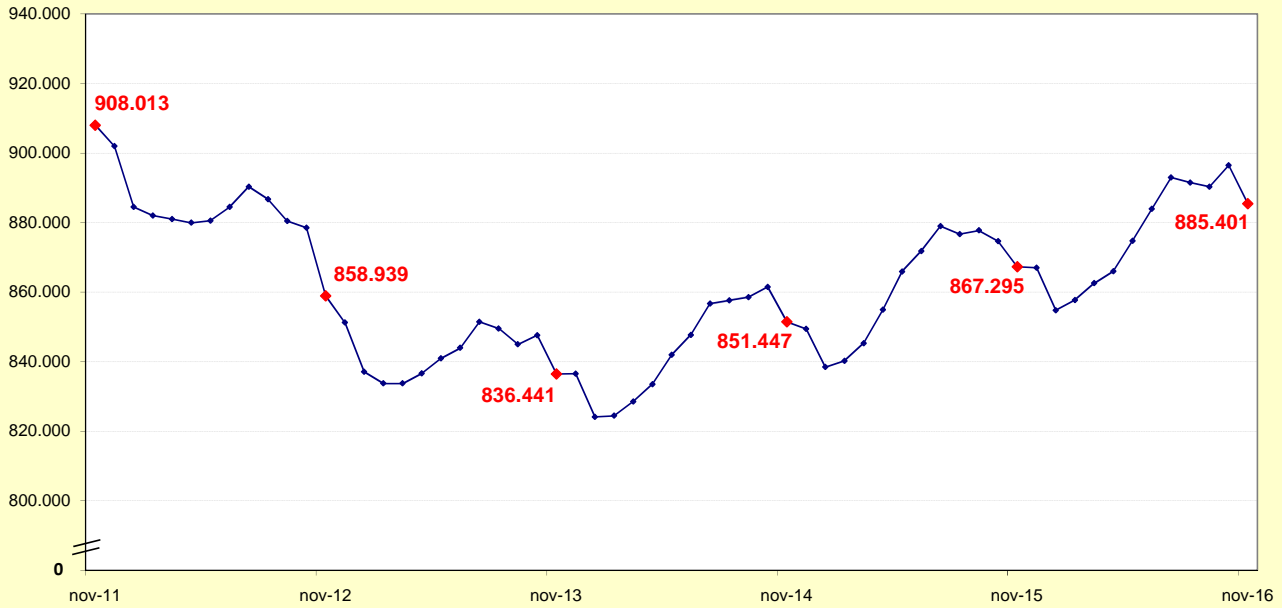
**TABLA 7. NÚMERO MEDIO DE AFILIACIONES A LA SEGURIDAD SOCIAL POR REGIMEN Y PROVINCIA. CASTILLA Y LEÓN Y ESPAÑA <sup>(1)</sup>. NOVIEMBRE 2016**

Régimen	Provincia	Número medio de afiliaciones	Variación				
			Intermensual		Interanual		
			Absoluta	Relativa	Absoluta	Relativa	
Régimen General	Total	Ávila	37.245	-1.748	-4,48%	1.013	2,80%
	Burgos	114.852	-2.091	-1,79%	3.991	3,60%	
	León	113.803	-628	-0,55%	2.135	1,91%	
	Palencia	50.930	-505	-0,98%	1.938	3,96%	
	Salamanca	87.654	-217	-0,25%	2.640	3,11%	
	Segovia	43.829	-2.516	-5,43%	1.696	4,03%	
	Soria	29.054	-533	-1,80%	1.109	3,97%	
	Valladolid	168.080	-1.191	-0,70%	4.786	2,93%	
	Zamora	39.004	-1.193	-2,97%	978	2,57%	
	<b>Castilla y León</b>	<b>684.450</b>	<b>-10.622</b>	<b>-1,53%</b>	<b>20.286</b>	<b>3,05%</b>	
	<b>España</b>	<b>14.519.796</b>	<b>-31.353</b>	<b>-0,22%</b>	<b>527.147</b>	<b>3,77%</b>	
	General	Ávila	34.714	-229	-0,66%	964	2,86%
	Burgos	110.598	-1.212	-1,08%	3.978	3,73%	
	León	109.209	-386	-0,35%	2.127	1,99%	
	Palencia	48.990	-429	-0,87%	1.933	4,11%	
	Salamanca	82.921	-171	-0,21%	2.597	3,23%	
	Segovia	40.438	-92	-0,23%	1.596	4,11%	
	Soria	27.591	-253	-0,91%	943	3,54%	
	Valladolid	160.982	-304	-0,19%	4.891	3,13%	
	Zamora	36.715	-530	-1,42%	935	2,61%	
	<b>Castilla y León</b>	<b>652.159</b>	<b>-3.605</b>	<b>-0,55%</b>	<b>19.965</b>	<b>3,16%</b>	
	<b>España</b>	<b>13.327.131</b>	<b>-23.674</b>	<b>-0,18%</b>	<b>530.561</b>	<b>4,15%</b>	
	S. E. Agrario	Ávila	1.364	-1.524	-52,77%	50	3,82%
	Burgos	1.153	-888	-43,51%	35	3,17%	
	León	1.107	-251	-18,48%	70	6,71%	
	Palencia	960	-88	-8,40%	21	2,27%	
	Salamanca	1.921	-70	-3,52%	59	3,16%	
	Segovia	1.983	-2.428	-55,04%	104	5,53%	
	Soria	596	-282	-32,12%	162	37,24%	
	Valladolid	2.695	-909	-25,22%	-23	-0,84%	
	Zamora	1.254	-656	-34,35%	72	6,07%	
	<b>Castilla y León</b>	<b>13.032</b>	<b>-7.096</b>	<b>-35,25%</b>	<b>549</b>	<b>4,40%</b>	
	<b>España</b>	<b>764.672</b>	<b>-9.406</b>	<b>-1,22%</b>	<b>-1.509</b>	<b>-0,20%</b>	
S. E. Hogar	Ávila	1.167	5	0,43%	-1	-0,11%	
Burgos	3.101	9	0,29%	-23	-0,72%		
León	3.486	7	0,20%	-62	-1,75%		
Palencia	980	13	1,34%	-16	-1,62%		
Salamanca	2.811	24	0,86%	-17	-0,59%		
Segovia	1.408	3	0,21%	-4	-0,28%		
Soria	867	3	0,35%	5	0,55%		
Valladolid	4.403	21	0,48%	-83	-1,84%		
Zamora	1.035	-7	-0,67%	-29	-2,72%		
<b>Castilla y León</b>	<b>19.259</b>	<b>79</b>	<b>0,41%</b>	<b>-228</b>	<b>-1,17%</b>		
<b>España</b>	<b>427.992</b>	<b>1.727</b>	<b>0,41%</b>	<b>-1.905</b>	<b>-0,44%</b>		
R. E. Autónomos	Ávila	14.552	-35	-0,24%	-2	-0,01%	
Burgos	28.366	-75	-0,26%	-389	-1,35%		
León	38.412	-97	-0,25%	-511	-1,31%		
Palencia	13.887	-11	-0,08%	-244	-1,72%		
Salamanca	27.245	-33	-0,12%	-211	-0,77%		
Segovia	14.777	-98	-0,66%	-7	-0,05%		
Soria	8.304	-19	-0,23%	-143	-1,70%		
Valladolid	37.192	-33	-0,09%	-95	-0,25%		
Zamora	17.829	-43	-0,24%	-80	-0,44%		
<b>Castilla y León</b>	<b>200.563</b>	<b>-444</b>	<b>-0,22%</b>	<b>-1.682</b>	<b>-0,83%</b>		
<b>España</b>	<b>3.193.893</b>	<b>-366</b>	<b>-0,01%</b>	<b>27.706</b>	<b>0,88%</b>		
R. E. Minería del Carbón	Ávila	0	0	-	0	-	
Burgos	0	0	-	0	-		
León	371	-7	-1,85%	-487	-56,74%		
Palencia	17	1	6,25%	-11	-38,85%		
Salamanca	0	0	-	0	-		
Segovia	0	0	-	0	-		
Soria	0	0	-	0	-		
Valladolid	0	0	-	0	-		
Zamora	0	0	-	0	-		
<b>Castilla y León</b>	<b>388</b>	<b>-6</b>	<b>-1,52%</b>	<b>-497</b>	<b>-56,18%</b>		
<b>España</b>	<b>2.752</b>	<b>-40</b>	<b>-1,43%</b>	<b>-913</b>	<b>-24,90%</b>		

Nota: <sup>(1)</sup> Datos Provisionales.

FUENTE: D. G. de Presupuestos y Estadística de la Junta de Castilla y León con datos del Ministerio de Empleo y Seguridad Social.

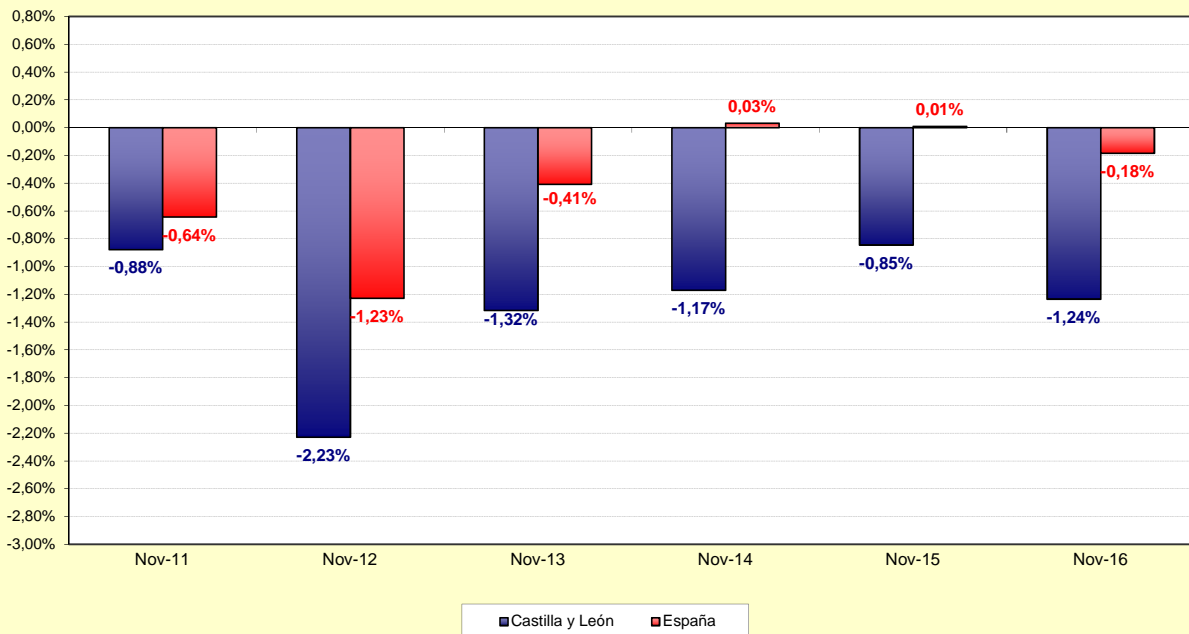
**Gráfico 1. Evolución del número medio de afiliaciones a la Seguridad Social. Castilla y León <sup>(\*)</sup>. Noviembre 2011 - Noviembre 2016**



Nota: <sup>(\*)</sup> Datos Provisionales.

FUENTE: D. G. de Presupuestos y Estadística de la Junta de Castilla y León con datos del Ministerio de Empleo y Seguridad Social.

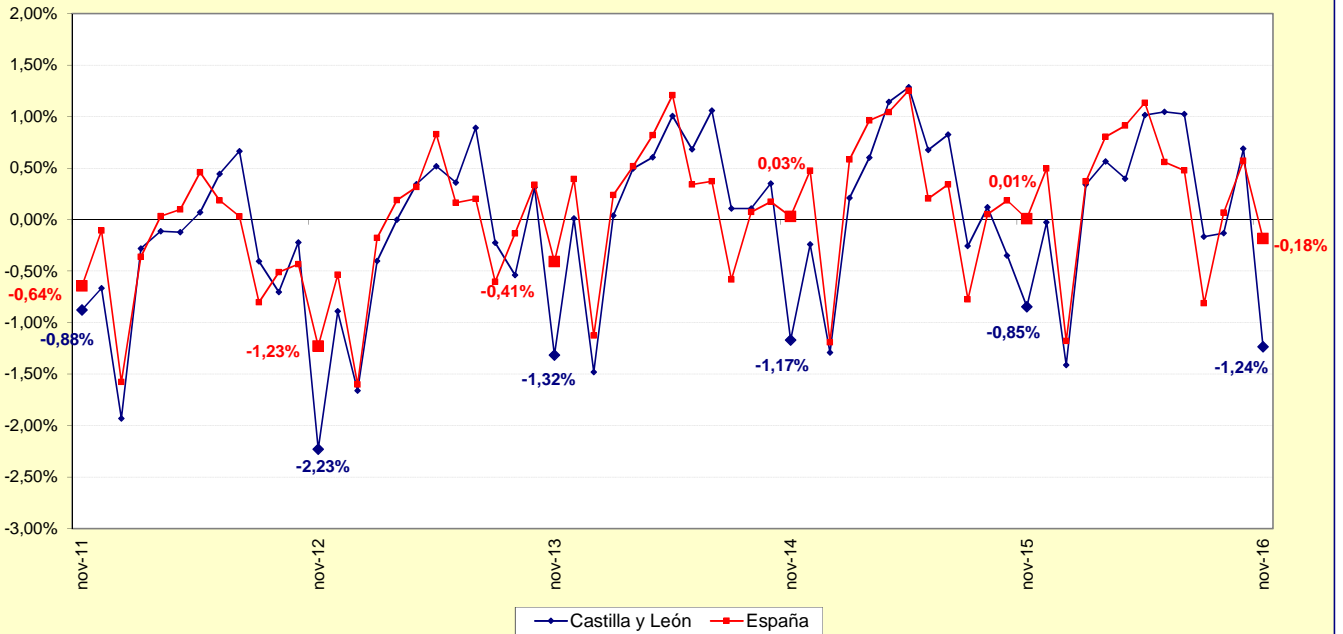
**Gráfico 2. Evolución de la variación relativa intermensual del número medio de afiliaciones a la Seguridad Social. Castilla y León y España <sup>(\*)</sup>. Noviembre. 2011 - 2016**



Nota: <sup>(\*)</sup> Datos Provisionales.

FUENTE: D. G. de Presupuestos y Estadística de la Junta de Castilla y León con datos del Ministerio de Empleo y Seguridad Social.

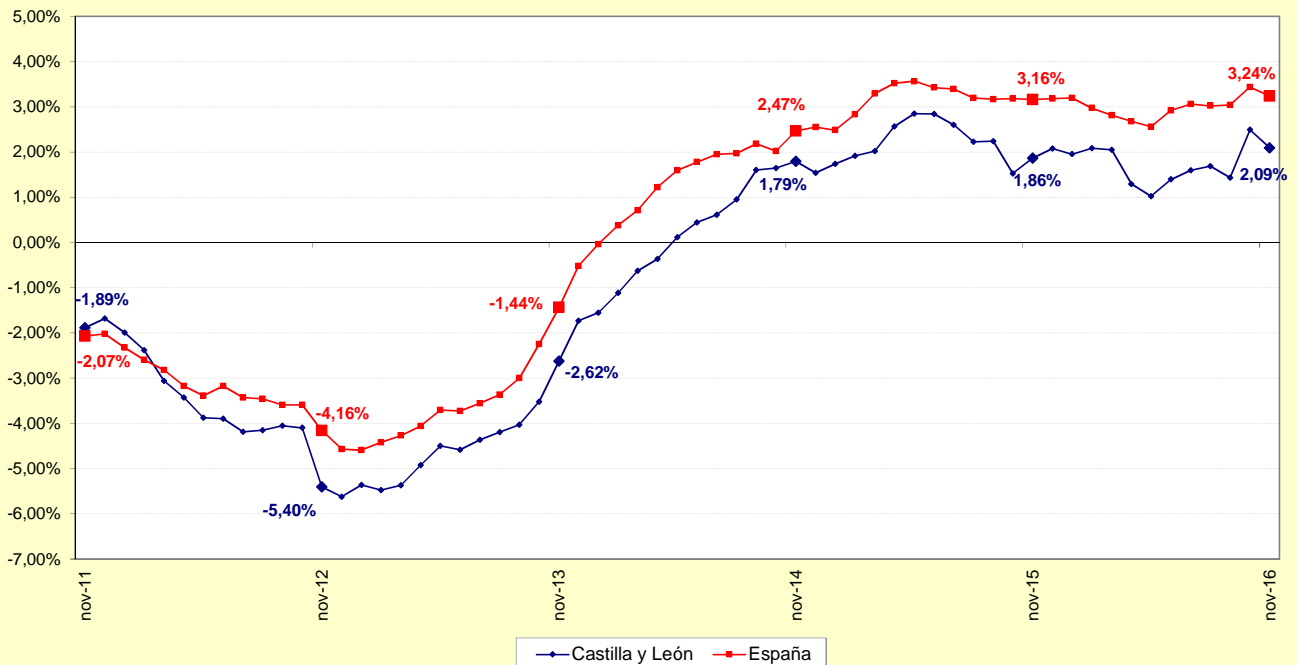
**Gráfico 3. Evolución de la variación relativa intermensual del número medio de afiliaciones a la Seguridad Social. Castilla y León y España (\*)**  
 Noviembre 2011 - Noviembre 2016



Nota: (\*) Datos Provisionales.

FUENTE: D. G. de Presupuestos y Estadística de la Junta de Castilla y León con datos del Ministerio de Empleo y Seguridad Social.

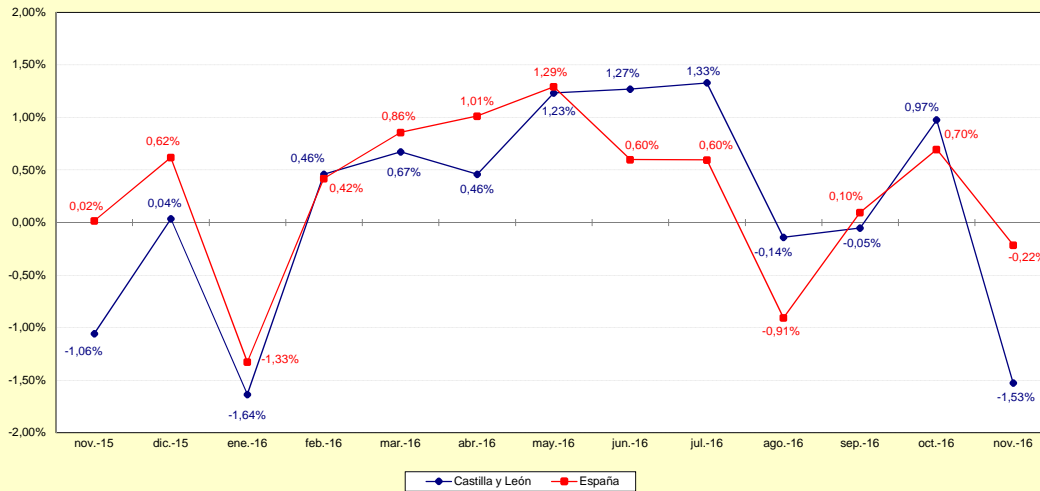
**Gráfico 4. Evolución de la variación relativa interanual del número medio de afiliaciones a la Seguridad Social. Castilla y León y España (\*)**  
 Noviembre 2011 - Noviembre 2016



Nota: (\*) Datos Provisionales.

FUENTE: D. G. de Presupuestos y Estadística de la Junta de Castilla y León con datos del Ministerio de Empleo y Seguridad Social.

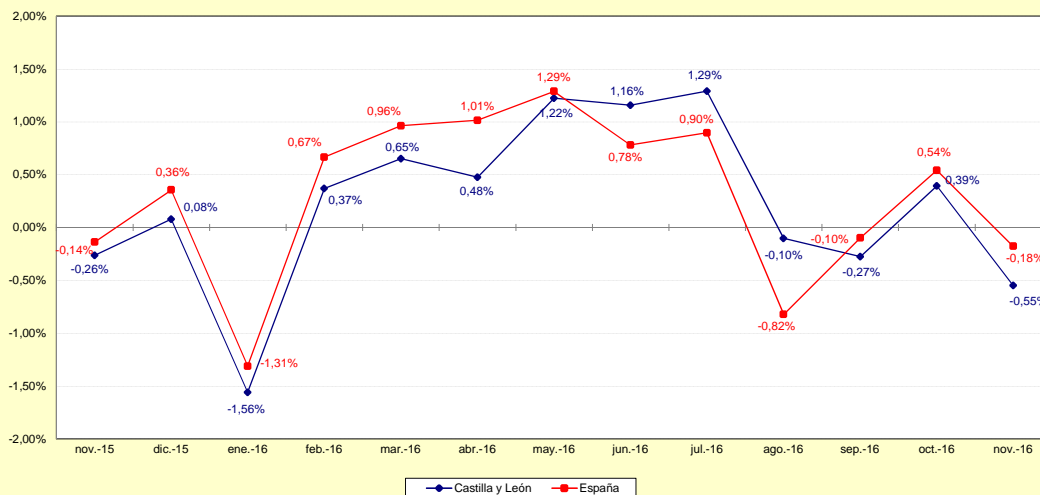
**Gráfico 5.1. Evolución de la variación relativa intermensual del número medio de afiliaciones a la Seguridad Social. RÉGIMEN GENERAL (\*). Castilla y León y España. Noviembre 2015 - Noviembre 2016**



Nota: (\*) Datos Provisionales.

FUENTE: D. G. de Presupuestos y Estadística de la Junta de Castilla y León con datos del Ministerio de Empleo y Seguridad Social.

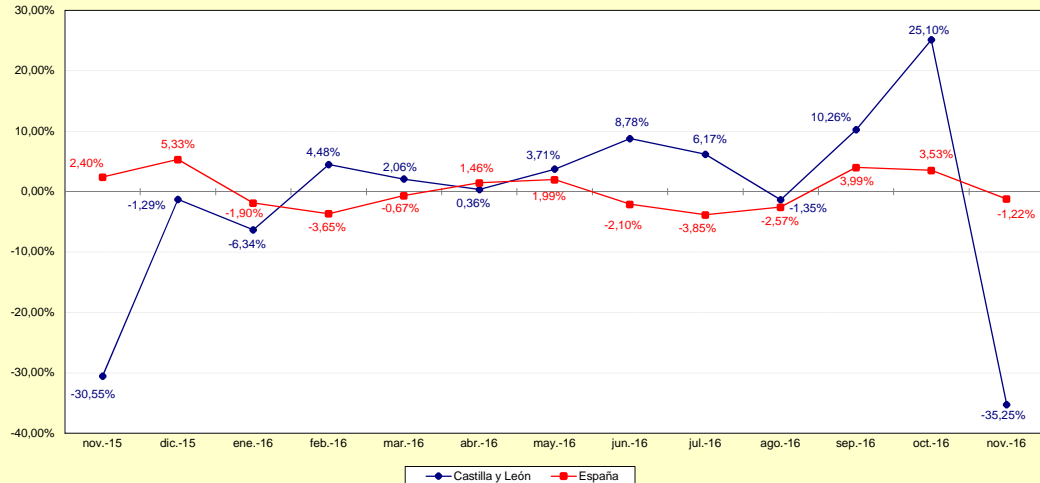
**Gráfico 5.2. Evolución de la variación relativa intermensual del número medio de afiliaciones a la Seguridad Social. RÉGIMEN GENERAL - GENERAL (\*). Castilla y León y España. Noviembre 2015 - Noviembre 2016**



Nota: (\*) Datos Provisionales.

FUENTE: D. G. de Presupuestos y Estadística de la Junta de Castilla y León con datos del Ministerio de Empleo y Seguridad Social.

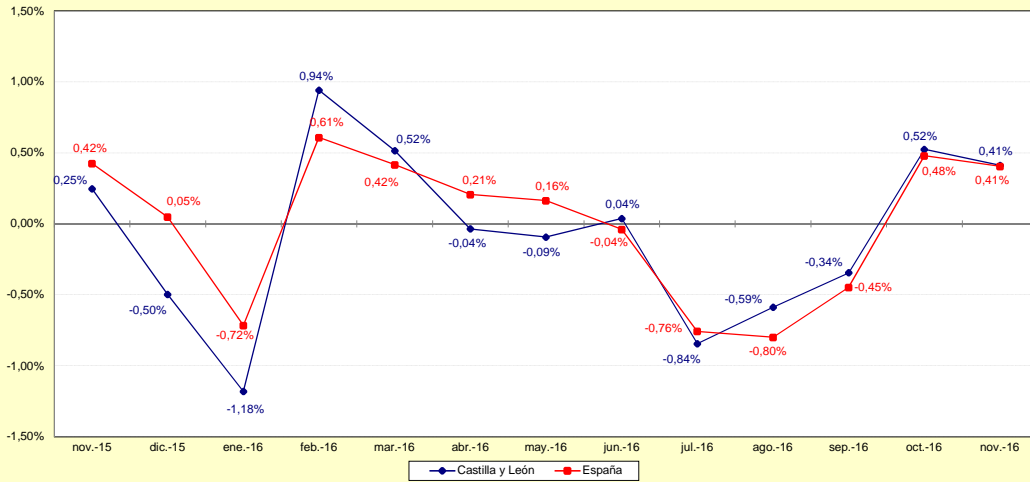
**Gráfico 5.3. Evolución de la variación relativa intermensual del número medio de afiliaciones a la Seguridad Social. RÉGIMEN GENERAL - S. E. AGRARIO (\*). Castilla y León y España. Noviembre 2015 - Noviembre 2016**



Nota: (\*) Datos Provisionales.

FUENTE: D. G. de Presupuestos y Estadística de la Junta de Castilla y León con datos del Ministerio de Empleo y Seguridad Social.

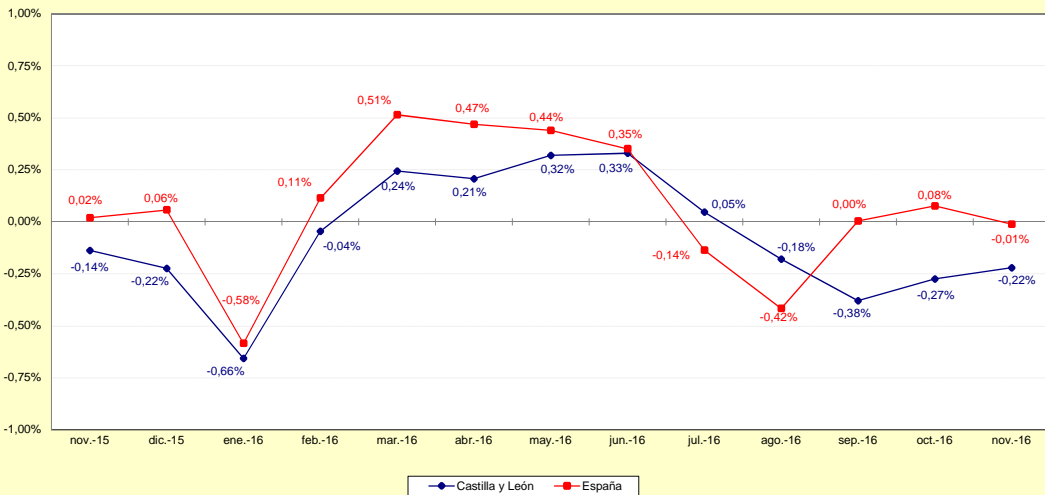
**Gráfico 5.4. Evolución de la variación relativa intermensual del número medio de afiliaciones a la Seguridad Social. RÉGIMEN GENERAL - S. E. EMPLEADOS DEL HOGAR (\*)**  
Castilla y León y España. Noviembre 2015 - Noviembre 2016



Nota: (\*) Datos Provisionales.

FUENTE: D. G. de Presupuestos y Estadística de la Junta de Castilla y León con datos del Ministerio de Empleo y Seguridad Social.

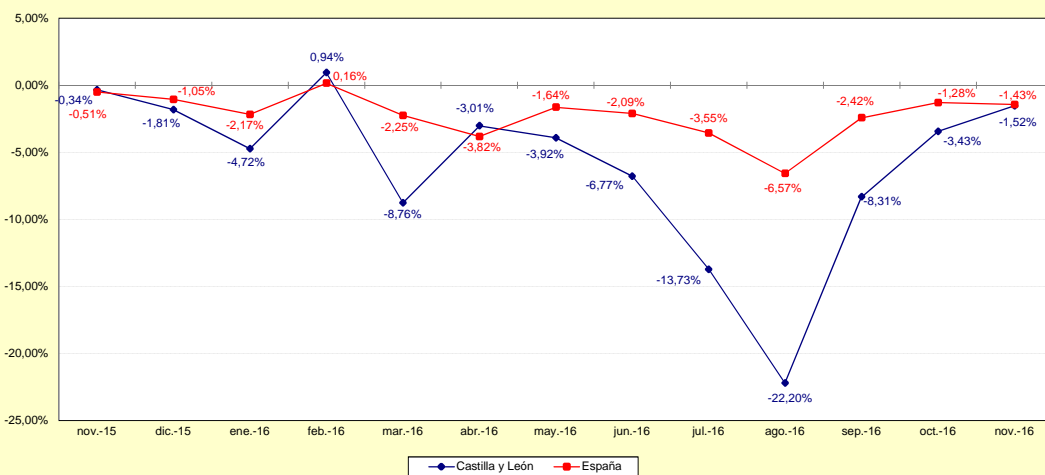
**Gráfico 5.5. Evolución de la variación relativa intermensual del número medio de afiliaciones a la Seguridad Social. RÉGIMEN ESPECIAL AUTÓNOMO (\*)**  
Castilla y León y España. Noviembre 2015 - Noviembre 2016



Nota: (\*) Datos Provisionales.

FUENTE: D. G. de Presupuestos y Estadística de la Junta de Castilla y León con datos del Ministerio de Empleo y Seguridad Social.

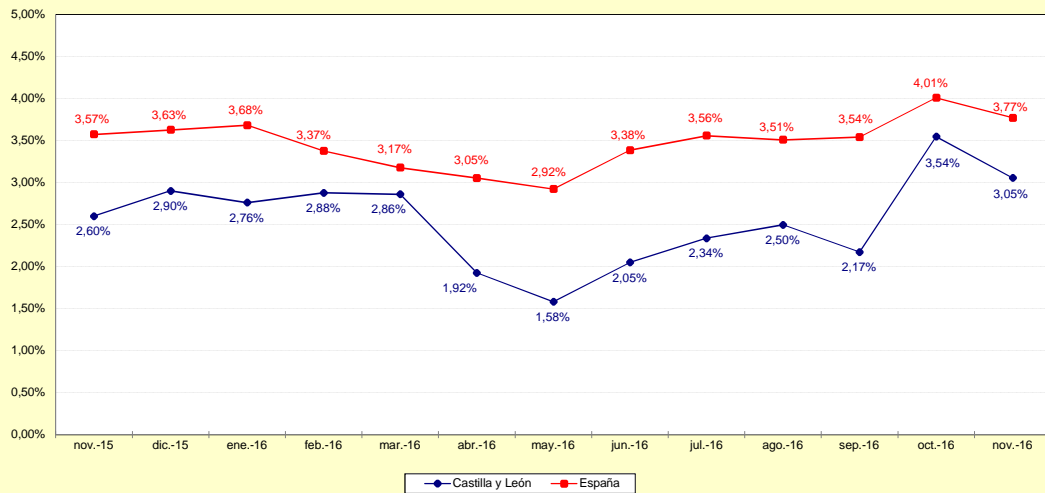
**Gráfico 5.6. Evolución de la variación relativa intermensual del número medio de afiliaciones a la Seguridad Social. RÉGIMEN ESPECIAL MINERÍA DEL CARBÓN (\*)**  
Castilla y León y España. Noviembre 2015 - Noviembre 2016



Nota: (\*) Datos Provisionales.

FUENTE: D. G. de Presupuestos y Estadística de la Junta de Castilla y León con datos del Ministerio de Empleo y Seguridad Social.

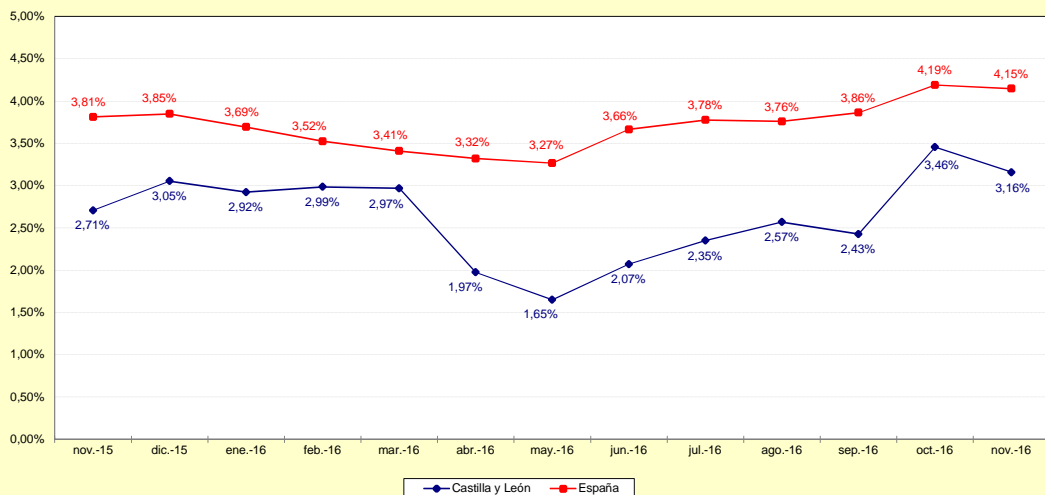
**Gráfico 6.1. Evolución de la variación relativa interanual del número medio de afiliaciones a la Seguridad Social. RÉGIMEN GENERAL (¹).**  
Castilla y León y España. Noviembre 2015 - Noviembre 2016



Nota: (¹) Datos Provisionales.

FUENTE: D. G. de Presupuestos y Estadística de la Junta de Castilla y León con datos del Ministerio de Empleo y Seguridad Social.

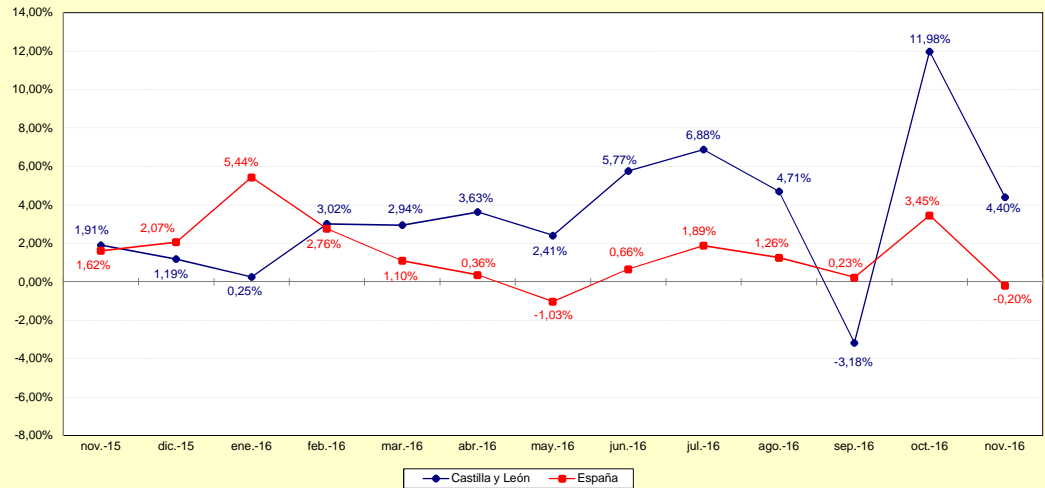
**Gráfico 6.2. Evolución de la variación relativa interanual del número medio de afiliaciones a la Seguridad Social. RÉGIMEN GENERAL - GENERAL (¹).**  
Castilla y León y España. Noviembre 2015 - Noviembre 2016



Nota: (¹) Datos Provisionales.

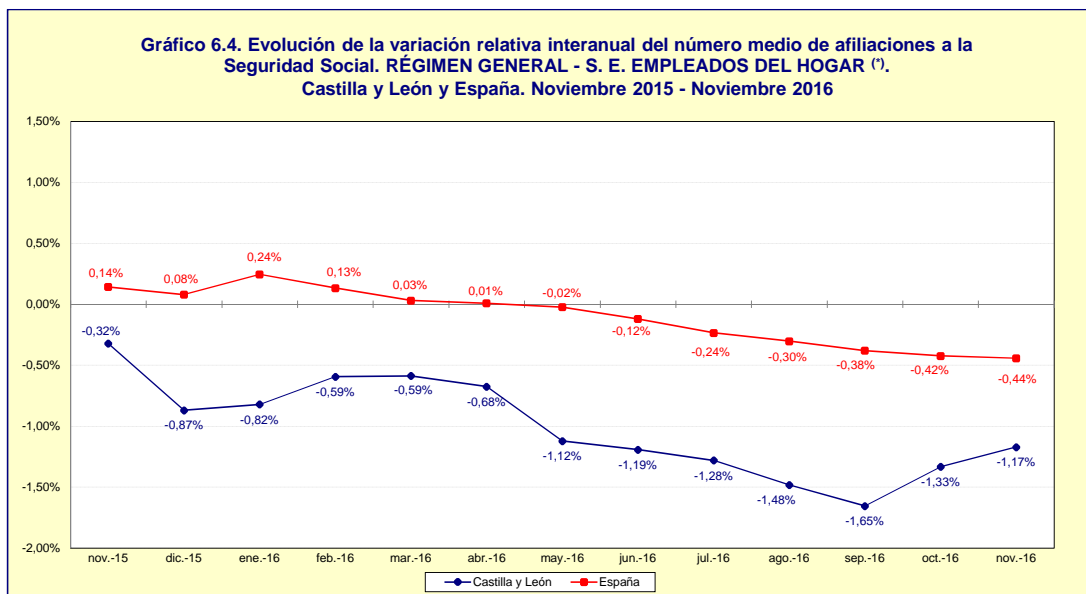
FUENTE: D. G. de Presupuestos y Estadística de la Junta de Castilla y León con datos del Ministerio de Empleo y Seguridad Social.

**Gráfico 6.3. Evolución de la variación relativa interanual del número medio de afiliaciones a la Seguridad Social. RÉGIMEN GENERAL - S. E. AGRARIO (¹).**  
Castilla y León y España. Noviembre 2015 - Noviembre 2016



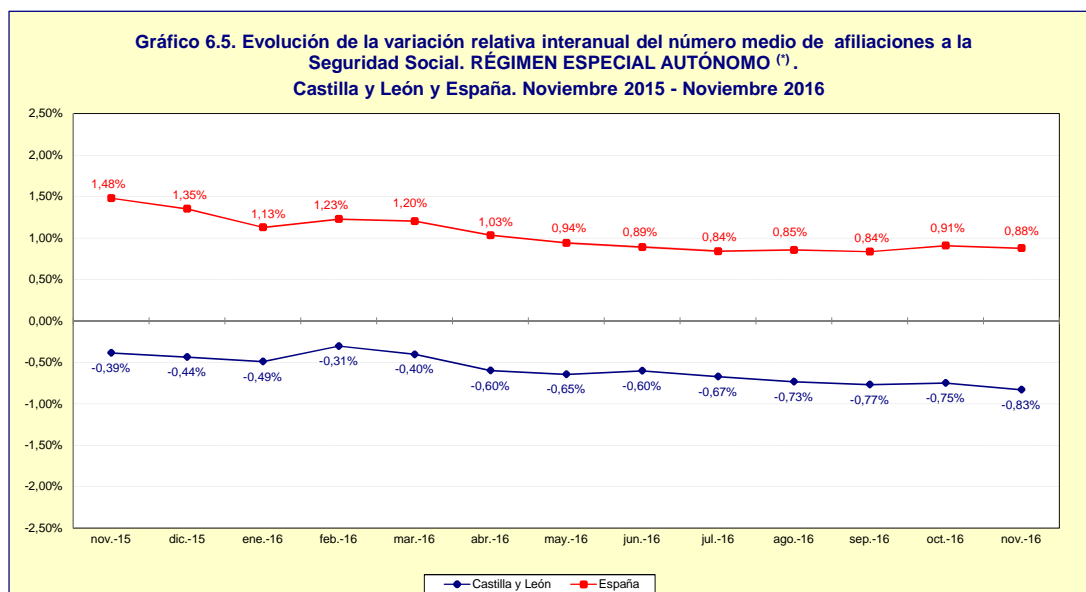
Nota: (¹) Datos Provisionales.

FUENTE: D. G. de Presupuestos y Estadística de la Junta de Castilla y León con datos del Ministerio de Empleo y Seguridad Social.



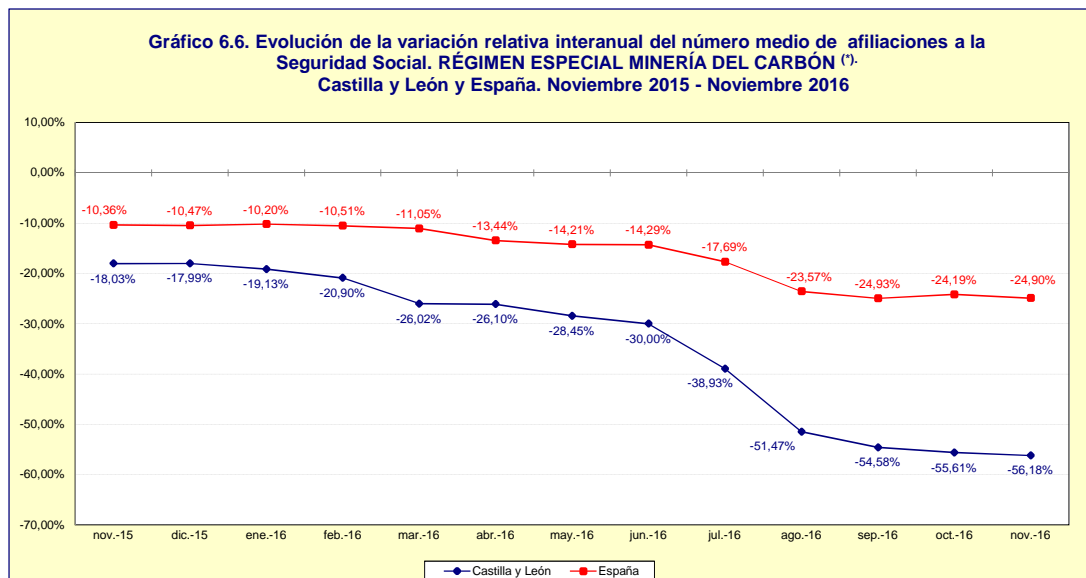
Nota: <sup>(1)</sup> Datos Provisionales.

FUENTE: D. G. de Presupuestos y Estadística de la Junta de Castilla y León con datos del Ministerio de Empleo y Seguridad Social.



Nota: <sup>(1)</sup> Datos Provisionales.

FUENTE: D. G. de Presupuestos y Estadística de la Junta de Castilla y León con datos del Ministerio de Empleo y Seguridad Social.

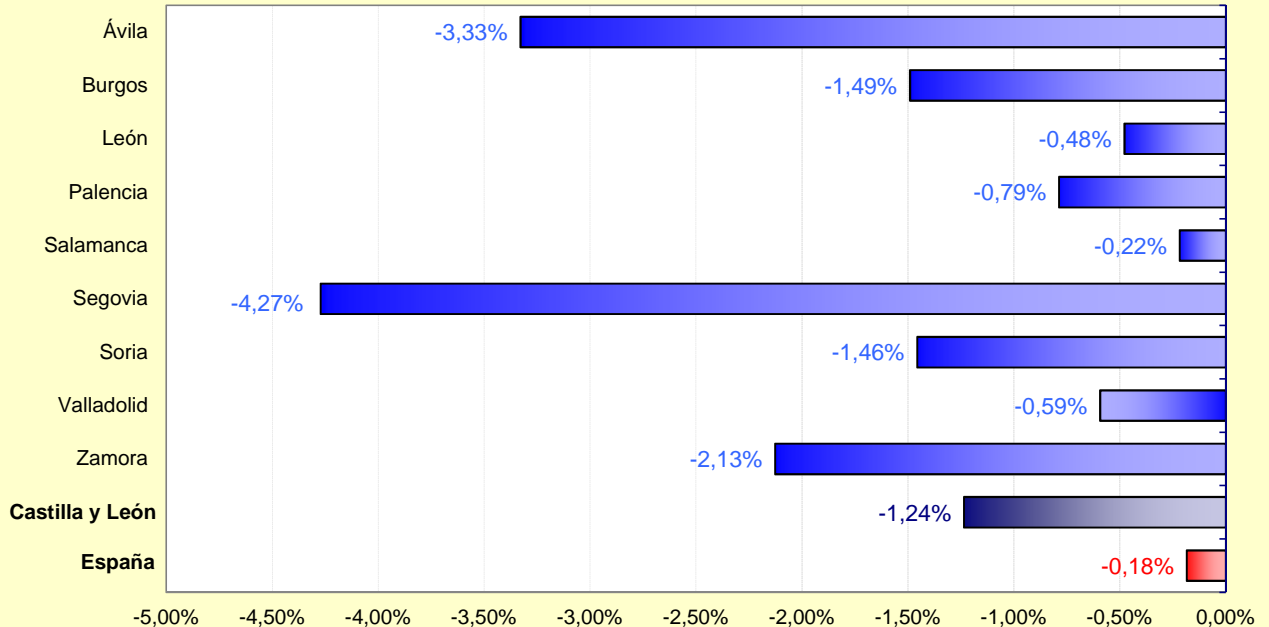


Nota: <sup>(1)</sup> Datos Provisionales.

FUENTE: D. G. de Presupuestos y Estadística de la Junta de Castilla y León con datos del Ministerio de Empleo y Seguridad Social.



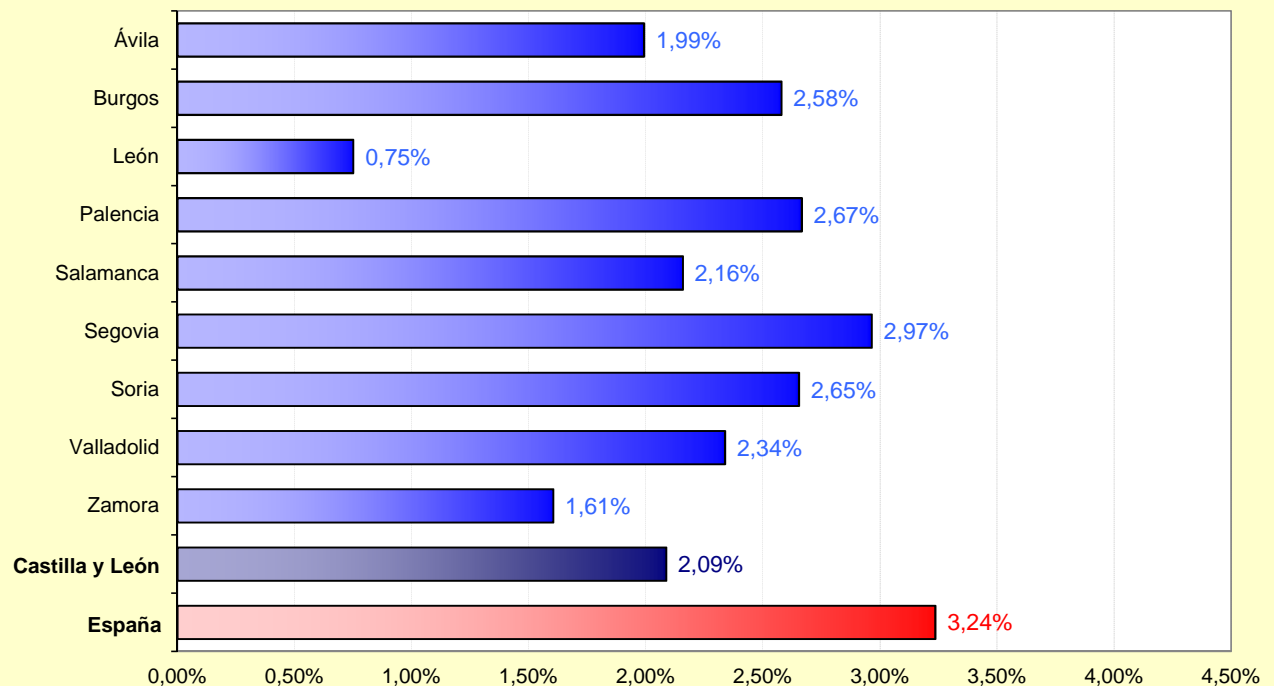
**Gráfico 7. Variación relativa intermensual del número medio de afiliaciones a la Seguridad Social por Provincia (\*).**  
**Castilla y León y España. Noviembre 2016**



Nota: (\*) Datos Provisionales.

FUENTE: D. G. de Presupuestos y Estadística de la Junta de Castilla y León con datos del Ministerio de Empleo y Seguridad Social.

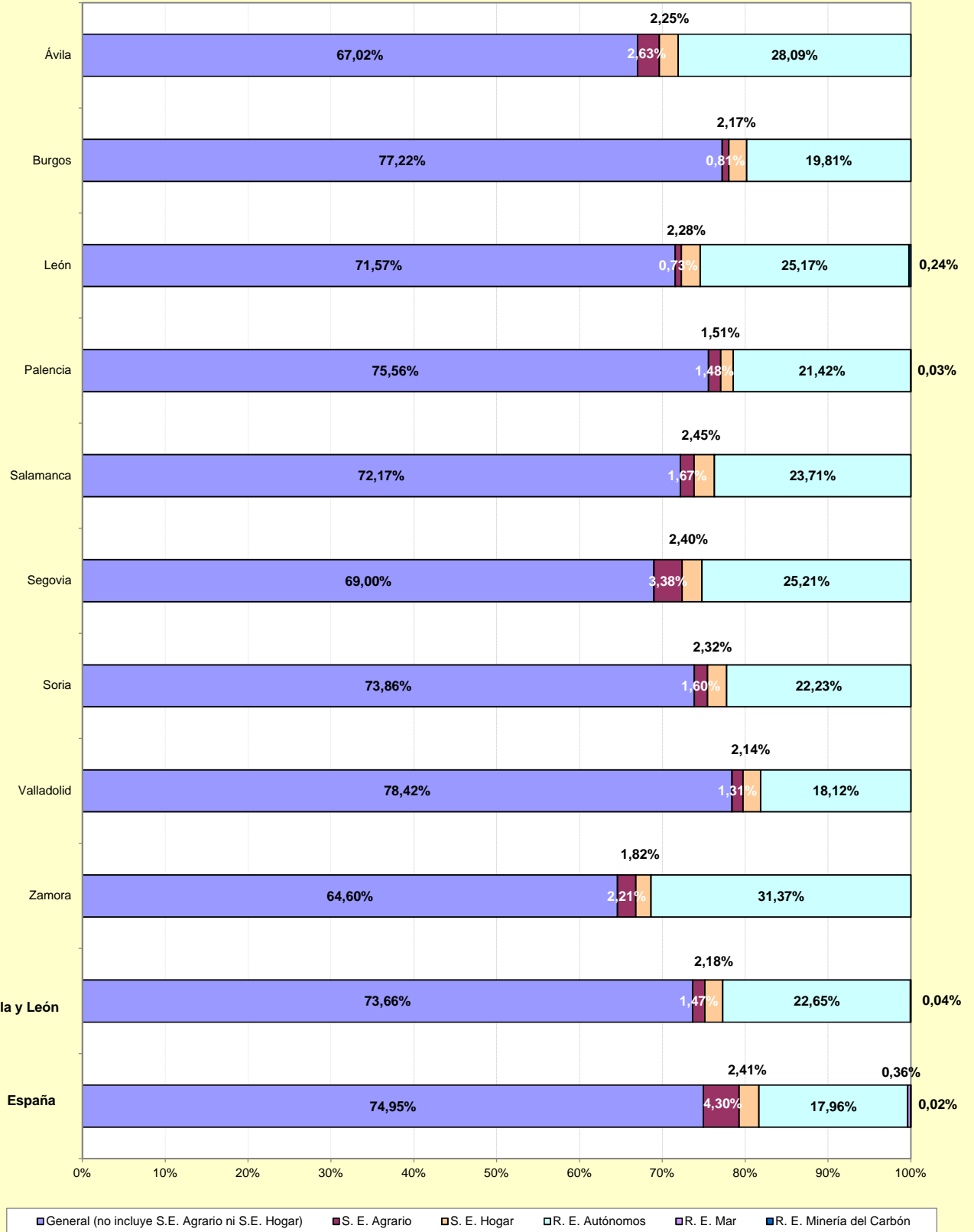
**Gráfico 8. Variación relativa interanual del número medio de afiliaciones a la Seguridad Social por Provincia (\*).**  
**Castilla y León y España. Noviembre 2016**



Nota: (\*) Datos Provisionales.

FUENTE: D. G. de Presupuestos y Estadística de la Junta de Castilla y León con datos del Ministerio de Empleo y Seguridad Social.

**Gráfico 9. Distribución porcentual provincial del número medio de afiliaciones a la Seguridad Social por Regímenes (\*).  
Castilla y León y España. Noviembre 2016**



Nota: (\*) Datos Provisionales.

FUENTE: D. G. de Presupuestos y Estadística de la Junta de Castilla y León con datos del Ministerio de Empleo y Seguridad Social.