



22 de agosto de 2017

AFILIACIONES DE TRABAJADORES EXTRANJEROS AL SISTEMA DE LA SEGURIDAD SOCIAL.

CASTILLA Y LEÓN. JULIO 2017

NÚMERO MEDIO DE AFILIACIONES

El número **medio de afiliaciones de extranjeros a la Seguridad Social** en Castilla y León en el mes de julio de 2017 se sitúa en 52.911 afiliaciones lo que supone el 2,83% de las afiliaciones de extranjeros a nivel nacional (1.870.397).

La distribución provincial del número medio de afiliaciones de extranjeros en Castilla y León es la siguiente: un 5,58% en Ávila, un 20,90% en Burgos, un 12,40% en León, un 5,44% en Palencia, un 8,48 en Salamanca, un 15,73% en Segovia, un 7,12% en Soria, un 19,96% en Valladolid y un 4,37% en Zamora.

En términos mensuales, respecto al mes anterior, la afiliación media de extranjeros aumenta en la Comunidad en 1.174 afiliaciones (2,27%) y disminuye en España en 5.016 afiliaciones (-0,27%).

Por provincia, el número medio de afiliaciones aumenta en las provincias de Ávila (6,79%), León (1,49%), Palencia (0,79%), Salamanca (1,48%), Segovia (10,75%), Soria (5,13%) y Zamora (4,07%) y disminuye en Burgos (-2,40%) y Valladolid (-0,08%).

En términos anuales, respecto al mismo mes del año anterior, la afiliación media de extranjeros aumenta tanto en la Comunidad (6,08%) como en España (7,06%).

Por provincia, el número medio de afiliaciones aumenta en todas las provincias: Ávila (5,28%), Burgos (2,76%), León (6,50%), Palencia (4,94%), Salamanca (2,97%), Segovia (8,78%), Soria (6,80%), Valladolid (8,36%) y Zamora (9,10%).

AFILIACIÓN MEDIA POR SEXO

Por sexo, de las 52.911 afiliaciones de extranjeros en Castilla y León, el 55,38% corresponde a hombres y el 44,62% a mujeres. En España, el 55,63% de las afiliaciones de extranjeros pertenece a hombres y el 44,37% a mujeres.

En términos mensuales, respecto al mes anterior, en Castilla y León aumenta el número medio de afiliaciones de hombres extranjeros (1,50%) y el de mujeres extranjeras (3,25%). En España, disminuye el número medio de afiliaciones de hombres extranjeros (-0,34%) y el de mujeres extranjeras (-0,18%).



En términos anuales, respecto al mismo mes del año anterior, en Castilla y León se produce un aumento del número medio de afiliaciones de hombres extranjeros (6,69%) y en el de mujeres extranjeras (5,32%). En España, se produce un aumento del número medio de afiliaciones de hombres extranjeros (8,55%) y del número de afiliaciones de mujeres extranjeras (5,24%).

AFILIACIÓN MEDIA POR PROCEDENCIA

Por procedencia, de las 52.911 afiliaciones de extranjeros en Castilla y León, 29.946 proceden de la Unión Europea (56,60% del total) y 22.965 no proceden de la Unión Europea (43,40% del total).

En cuanto a la distribución de la afiliación media de extranjeros en Castilla y León a la Seguridad Social **por país de procedencia** cabe destacar los procedentes de *Rumanía* (25,62%), *Bulgaria* (17,39%), *Marruecos* (11,66%), *Portugal* (7,21%), *Colombia* (3,61%) y *China* (3,12%).

En términos mensuales, respecto al mes anterior, el número medio de afiliaciones de extranjeros procedentes de la Unión Europea aumenta en Castilla y León (1,62%) y disminuye en España (-1,72%). El número medio de afiliaciones de extranjeros no procedentes de la Unión Europea aumenta en Castilla y León (3,14%) y en España (0,81%).

En términos anuales, respecto al mismo mes del año anterior, la afiliación media de extranjeros procedentes de la Unión Europea aumenta tanto en la Comunidad (5,00%) como en España (7,06%). Del mismo modo, el número medio de afiliaciones de extranjeros no procedentes de la Unión Europea aumenta tanto en Castilla y León (7,51%) como en España (7,06%).

AFILIACIÓN MEDIA POR RÉGIMENES

La distribución del número medio de afiliaciones de extranjeros en Castilla y León por regímenes en el mes de julio de 2017 es la siguiente: el 87,54% de las afiliaciones pertenece al régimen *General* (incluye el Sistema Especial Agrario que representa el 12,16% del total y el Sistema Especial Hogar que representa el 10,67% del total), el 12,44% al régimen *Autónomo* y el 0,02% a *Minería del Carbón*.

La distribución del número medio de afiliaciones de extranjeros en España es la siguiente: el 83,78% corresponde al régimen *General* (incluye el Sistema Especial Agrario que representa el 10,43% del total y el Sistema Especial Hogar que representa el 9,88% del total), el 15,94% al régimen *Autónomo*, el 0,27% a *Trabajadores del Mar* y el 0,01% a *Minería del Carbón*.

Nota: Afiliaciones de Trabajadores al Sistema de la Seguridad Social, operación nº 15002 del Plan Estadístico de Castilla y León 2014-2017, es una estadística coyuntural cuyo objetivo consiste en conocer información sobre afiliaciones al Sistema de la Seguridad Social.

Anexo Tablas y Gráficos

AFILIACIONES DE TRABAJADORES EXTRANJEROS AL SISTEMA DE LA SEGURIDAD SOCIAL

Julio 2017

TABLAS

- Tabla 1. Número medio de afiliaciones de extranjeros a la Seguridad Social por Provincia. Castilla y León y España
- Tabla 2. Número medio de afiliaciones de extranjeros a la Seguridad Social por Sexo y Provincia. Castilla y León y España
- Tabla 3. Número medio de afiliaciones de extranjeros a la Seguridad Social por Procedencia, Sexo y Provincia. Castilla y León y España
- Tabla 4. Número medio de afiliaciones de extranjeros a la Seguridad Social por Regímenes y Provincia. Castilla y León y España
- Tabla 5. Número medio de afiliaciones de extranjeros a la Seguridad Social por Regímenes, Provincia y Procedencia. Castilla y León y España
- Tabla 6. Distribución porcentual provincial del número medio de afiliaciones de extranjero a la Seguridad Social por Procedencia, Provincia y Régimen. Castilla y León y España
- Tabla 7. Número medio de afiliaciones de extranjeros a la Seguridad Social por Procedencia y Régimen. Castilla y León
- Tabla 8. Número medio de afiliaciones de extranjeros a la Seguridad Social por Régimen (General o Autónomo), Sector de Actividad y Procedencia. Castilla y León

GRÁFICOS

- Gráfico 1. Evolución mensual de la variación relativa intermensual del Número medio de afiliaciones de extranjeros a la Seguridad Social. Castilla y León y España
- Gráfico 2. Evolución mensual de la variación relativa interanual del Número medio de afiliaciones de extranjeros a la Seguridad Social. Castilla y León y España
- Gráfico 3. Variación relativa intermensual del Número medio de afiliaciones de extranjeros a la Seguridad Social por Provincia, Castilla y León y España
- Gráfico 4. Variación relativa interanual del Número medio de afiliaciones de extranjeros a la Seguridad Social por Provincia, Castilla y León y España
- Gráfico 5. Distribución porcentual del Número medio de afiliaciones de extranjeros a la Seguridad Social por Provincia y Procedencia
- Gráfico 6. Distribución porcentual del Número medio de afiliaciones de extranjeros a la Seguridad Social por Sexo según Provincia y Procedencia
- Gráfico 7. Distribución porcentual provincial del Número medio de afiliaciones de extranjeros a la Seguridad Social por Regímenes. Castilla y León y España



**TABLA1. NÚMERO MEDIO DE AFILIACIONES DE EXTRANJEROS A LA SEGURIDAD SOCIAL POR PROVINCIA
CASTILLA Y LEÓN Y ESPAÑA. JULIO 2017**

	Número medio de afiliaciones			Variación			
	Jul-16	Jun-17	Jul-17	Intermensual		Interanual	
				Absoluta	Relativa	Absoluta	Relativa
Ávila	2.807	2.767	2.955	188	6,79%	148	5,28%
Burgos	10.764	11.333	11.061	-272	-2,40%	297	2,76%
León	6.162	6.466	6.563	97	1,49%	401	6,50%
Palencia	2.745	2.858	2.881	23	0,79%	136	4,94%
Salamanca	4.356	4.420	4.485	65	1,48%	129	2,97%
Segovia	7.652	7.516	8.324	808	10,75%	672	8,78%
Soria	3.528	3.584	3.768	184	5,13%	240	6,80%
Valladolid	9.746	10.569	10.561	-8	-0,08%	815	8,36%
Zamora	2.120	2.222	2.313	90	4,07%	193	9,10%
Castilla y León	49.880	51.736	52.911	1.174	2,27%	3.031	6,08%
España	1.747.114	1.875.413	1.870.397	-5.016	-0,27%	123.283	7,06%

FUENTE: D. G. de Presupuestos y Estadística de la Junta de Castilla y León con datos del Ministerio de Empleo y Seguridad Social.



TABLA 2. NÚMERO MEDIO DE AFILIACIONES DE EXTRANJEROS A LA SEGURIDAD SOCIAL POR SEXO Y PROVINCIA. CASTILLA Y LEÓN Y ESPAÑA. JULIO 2017

Sexo	Provincia	Número medio de afiliaciones	Variación			
			Intermensual		Interanual	
			Absoluta	Relativa	Absoluta	Relativa
Hombre	Ávila	1.555	98	6,73%	125	8,73%
	Burgos	6.292	-189	-2,92%	216	3,55%
	León	3.570	56	1,59%	265	8,02%
	Palencia	1.699	-5	-0,29%	63	3,85%
	Salamanca	2.427	50	2,10%	66	2,78%
	Segovia	4.212	229	5,75%	345	8,91%
	Soria	2.374	134	5,98%	148	6,64%
	Valladolid	5.866	4	0,07%	509	9,51%
	Zamora	1.309	55	4,39%	102	8,43%
	Castilla y León	29.304	432	1,50%	1.838	6,69%
	España	1.040.424	-3.555	-0,34%	81.951	8,55%
Mujer	Ávila	1.400	89	6,79%	23	1,67%
	Burgos	4.769	-83	-1,71%	81	1,72%
	León	2.992	40	1,36%	135	4,71%
	Palencia	1.182	28	2,43%	73	6,63%
	Salamanca	2.059	16	0,78%	64	3,22%
	Segovia	4.112	578	16,36%	327	8,65%
	Soria	1.394	50	3,72%	92	7,11%
	Valladolid	4.695	-11	-0,23%	305	6,96%
	Zamora	1.004	36	3,72%	92	10,05%
	Castilla y León	23.607	743	3,25%	1.193	5,32%
	España	829.973	-1.461	-0,18%	41.332	5,24%

FUENTE: D. G. de Presupuestos y Estadística de la Junta de Castilla y León con datos del Ministerio de Empleo y Seguridad Social.

**TABLA 3. NÚMERO MEDIO DE AFILIACIONES DE EXTRANJEROS A LA SEGURIDAD SOCIAL
 POR PROCEDENCIA, SEXO Y PROVINCIA. CASTILLA Y LEÓN Y ESPAÑA. JULIO 2017**

Procedencia	Sexo	Provincia	Número medio de afiliaciones	Variación			
				Intermensual		Interanual	
				Absoluta	Relativa	Absoluta	Relativa
Países de la Unión Europea	Hombre	Ávila	790	30	3,95%	28	3,71%
		Burgos	3.878	-218	-5,32%	27	0,69%
		León	1.642	23	1,42%	125	8,27%
		Palencia	707	-8	-1,12%	-29	-3,97%
		Salamanca	1.108	3	0,27%	5	0,41%
		Segovia	2.659	114	4,48%	147	5,84%
		Soria	1.284	45	3,63%	54	4,43%
		Valladolid	3.517	-71	-1,98%	230	7,01%
		Zamora	864	45	5,49%	91	11,73%
		Castilla y León	16.449	-38	-0,23%	678	4,30%
	España	416.656	-7.266	-1,71%	29.840	7,71%	
	Mujer	Ávila	777	50	6,88%	15	1,91%
		Burgos	3.105	-114	-3,54%	56	1,84%
		León	1.120	13	1,17%	54	5,09%
		Palencia	460	-5	-1,08%	-4	-0,79%
		Salamanca	826	-2	-0,24%	43	5,46%
		Segovia	3.076	526	20,63%	262	9,29%
		Soria	755	27	3,71%	75	11,05%
		Valladolid	2.755	-5	-0,18%	193	7,54%
		Zamora	623	25	4,18%	54	9,55%
		Castilla y León	13.496	513	3,95%	747	5,86%
	España	370.032	-6.464	-1,72%	22.012	6,32%	
	Total	Ávila	1.567	79	5,31%	43	2,81%
		Burgos	6.983	-332	-4,54%	83	1,20%
		León	2.761	34	1,25%	179	6,92%
		Palencia	1.167	-13	-1,10%	-33	-2,74%
		Salamanca	1.934	2	0,10%	47	2,51%
Segovia		5.735	639	12,54%	408	7,67%	
Soria		2.039	72	3,66%	130	6,79%	
Valladolid		6.272	-76	-1,20%	424	7,24%	
Zamora		1.487	70	4,94%	145	10,81%	
Castilla y León		29.946	476	1,62%	1.426	5,00%	
España	786.688	-13.730	-1,72%	51.852	7,06%		
Países no pertenecientes a la Unión Europea	Hombre	Ávila	765	69	9,91%	97	14,46%
		Burgos	2.414	29	1,22%	189	8,51%
		León	1.929	35	1,85%	140	7,85%
		Palencia	992	2	0,20%	92	10,25%
		Salamanca	1.318	45	3,53%	60	4,78%
		Segovia	1.553	116	8,07%	198	14,60%
		Soria	1.091	90	8,99%	94	9,47%
		Valladolid	2.348	74	3,25%	278	13,42%
		Zamora	445	10	2,30%	11	2,53%
		Castilla y León	12.855	469	3,79%	1.160	9,92%
	España	623.768	3.711	0,60%	52.111	9,12%	
	Mujer	Ávila	623	40	6,86%	8	1,37%
		Burgos	1.664	31	1,90%	25	1,50%
		León	1.872	27	1,46%	80	4,49%
		Palencia	722	34	4,94%	77	11,96%
		Salamanca	1.233	18	1,48%	22	1,78%
		Segovia	1.036	53	5,39%	66	6,79%
		Soria	639	23	3,73%	17	2,80%
		Valladolid	1.941	-5	-0,26%	113	6,19%
		Zamora	381	10	2,70%	37	10,88%
		Castilla y León	10.110	229	2,32%	445	4,60%
	España	459.941	5.003	1,10%	19.321	4,38%	
	Total	Ávila	1.388	108	8,44%	105	8,19%
		Burgos	4.078	60	1,49%	214	5,53%
		León	3.801	62	1,66%	221	6,17%
		Palencia	1.714	36	2,15%	169	10,97%
		Salamanca	2.551	63	2,53%	82	3,31%
Segovia		2.589	168	6,94%	264	11,34%	
Soria		1.729	112	6,93%	111	6,84%	
Valladolid		4.289	69	1,64%	391	10,03%	
Zamora		826	20	2,48%	48	6,22%	
Castilla y León		22.965	699	3,14%	1.604	7,51%	
España	1.083.709	8.714	0,81%	71.432	7,06%		

FUENTE: D. G. de Presupuestos y Estadística de la Junta de Castilla y León con datos del Ministerio de Empleo y Seguridad Social.

TABLA 4. NÚMERO MEDIO DE AFILIACIONES DE EXTRANJEROS A LA SEGURIDAD SOCIAL POR RÉGIMEN Y PROVINCIA. CASTILLA Y LEÓN Y ESPAÑA. JULIO 2017

Régimen	Provincia	Número medio de afiliaciones	Variación				
			Intermensual		Interanual		
			Absoluta	Relativa	Absoluta	Relativa	
Régimen General	Total	Ávila	2.541	190	8,08%	122	5,04%
	Burgos	9.756	-254	-2,54%	247	2,60%	
	León	5.399	84	1,58%	340	6,72%	
	Palencia	2.517	23	0,92%	144	6,07%	
	Salamanca	3.690	60	1,65%	117	3,27%	
	Segovia	7.680	796	11,56%	650	9,25%	
	Soria	3.466	181	5,51%	299	9,44%	
	Valladolid	9.345	3	0,03%	739	8,59%	
	Zamora	1.922	77	4,17%	162	9,20%	
	Castilla y León	46.316	1.161	2,57%	2.821	6,49%	
	España	1.567.067	-5.810	-0,37%	102.542	7,00%	
	General	Ávila	1.869	127	7,29%	114	6,50%
	Burgos	7.914	-154	-1,91%	411	5,48%	
	León	3.977	67	1,71%	304	8,28%	
	Palencia	1.941	16	0,83%	116	6,36%	
	Salamanca	2.868	14	0,49%	163	6,03%	
	Segovia	5.093	179	3,64%	495	10,77%	
	Soria	2.688	91	3,50%	226	9,18%	
	Valladolid	6.624	-118	-1,75%	702	11,85%	
	Zamora	1.262	84	7,13%	150	13,49%	
	Castilla y León	34.236	305	0,90%	2.680	8,49%	
	España	1.187.245	24.815	2,13%	104.324	9,63%	
	S. E. Agrario	Ávila	302	68	29,06%	24	8,63%
	Burgos	585	-87	-12,95%	-69	-10,55%	
	León	554	19	3,55%	31	5,93%	
	Palencia	309	3	0,98%	11	3,69%	
	Salamanca	251	50	24,88%	-14	-5,28%	
	Segovia	1.966	614	45,41%	215	12,28%	
	Soria	486	97	24,94%	103	26,89%	
	Valladolid	1.496	144	10,65%	108	7,78%	
	Zamora	487	-5	-1,02%	25	5,41%	
	Castilla y León	6.436	903	16,32%	434	7,23%	
	España	195.043	-29.284	-13,05%	9.711	5,24%	
	S. E. Hogar	Ávila	370	-4	-1,07%	-17	-4,39%
	Burgos	1.256	-13	-1,02%	-96	-7,10%	
	León	868	-2	-0,23%	5	0,58%	
	Palencia	266	3	1,14%	16	6,40%	
	Salamanca	571	-3	-0,52%	-32	-5,31%	
	Segovia	622	4	0,65%	-59	-8,66%	
	Soria	292	-7	-2,34%	-29	-9,03%	
Valladolid	1.225	-22	-1,76%	-71	-5,48%		
Zamora	174	-1	-0,57%	-12	-6,45%		
Castilla y León	5.645	-45	-0,79%	-293	-4,93%		
España	184.779	-1.342	-0,72%	-11.494	-5,86%		
R. E. Autónomos	Ávila	414	-3	-0,72%	26	6,70%	
Burgos	1.305	-18	-1,36%	50	3,98%		
León	1.152	10	0,88%	52	4,73%		
Palencia	363	-1	-0,27%	-9	-2,42%		
Salamanca	796	6	0,76%	13	1,66%		
Segovia	644	12	1,90%	22	3,54%		
Soria	302	3	1,00%	-59	-16,34%		
Valladolid	1.215	-12	-0,98%	75	6,58%		
Zamora	390	12	3,17%	30	8,33%		
Castilla y León	6.582	10	0,15%	201	3,15%		
España	298.184	583	0,20%	20.603	7,42%		
R. E. Minería del Carbón	Ávila	0	0	-	0	-	
Burgos	0	0	-	0	-		
León	11	2	22,22%	7	175,00%		
Palencia	1	0	0,00%	1	-		
Salamanca	0	0	-	0	-		
Segovia	0	0	-	0	-		
Soria	0	0	-	0	-		
Valladolid	0	0	-	0	-		
Zamora	0	0	-	0	-		
Castilla y León	12	2	20,00%	8	200,00%		
España	150	4	2,46%	-75	-33,33%		

FUENTE: D. G. de Presupuestos y Estadística de la Junta de Castilla y León con datos del Ministerio de Empleo y Seguridad Social.

TABLA 5. NÚMERO MEDIO DE AFILIACIONES DE EXTRANJEROS A LA SEGURIDAD SOCIAL POR RÉGIMEN, PROVINCIA Y PROCEDENCIA. CASTILLA Y LEÓN Y ESPAÑA. JULIO 2017

Régimen	Provincia	Procedencia		Variación relativa				
		Países de la Unión Europea	Países no pertenecientes a la Unión Europea	Intermensual		Interanual		
				Países de la Unión Europea	Países no pertenecientes a la Unión Europea	Países de la Unión Europea	Países no pertenecientes a la Unión Europea	
Régimen General	Total	Ávila	1.394	1.147	6,33%	10,29%	2,65%	8,11%
		Burgos	6.164	3.592	-4,82%	1,64%	0,78%	5,87%
		León	2.259	3.140	1,39%	1,68%	6,66%	6,80%
		Palencia	1.040	1.476	-1,14%	2,36%	-0,48%	11,23%
		Salamanca	1.610	2.080	-0,06%	3,02%	2,22%	4,10%
		Segovia	5.349	2.331	13,47%	7,42%	8,39%	11,26%
		Soria	1.900	1.566	3,83%	7,63%	8,82%	10,20%
		Valladolid	5.706	3.640	-1,09%	1,88%	7,18%	10,87%
		Zamora	1.278	644	5,01%	2,55%	11,32%	5,23%
		Castilla y León	26.700	19.617	1,88%	3,54%	5,26%	8,20%
	España	640.880	926.187	-2,09%	0,85%	6,91%	7,06%	
	General	Ávila	1.008	861	4,46%	10,81%	2,44%	11,82%
		Burgos	5.062	2.853	-4,22%	2,52%	3,14%	9,90%
		León	1.836	2.141	1,44%	1,95%	7,37%	9,07%
		Palencia	879	1.063	-1,24%	2,71%	0,23%	12,13%
		Salamanca	1.341	1.527	-1,40%	2,14%	5,26%	6,63%
		Segovia	3.328	1.765	2,15%	6,58%	7,53%	17,43%
		Soria	1.521	1.167	1,33%	6,38%	6,44%	12,97%
		Valladolid	3.910	2.713	-4,75%	2,88%	8,37%	17,24%
		Zamora	832	429	8,47%	4,13%	13,51%	12,89%
		Castilla y León	19.717	14.519	-1,12%	3,77%	5,90%	12,22%
	España	525.160	662.085	0,49%	3,48%	8,64%	10,44%	
	S. E. Agrario	Ávila	202	99	27,85%	28,57%	3,06%	20,73%
		Burgos	389	197	-16,88%	-3,90%	-15,43%	1,55%
		León	220	335	2,80%	4,36%	4,27%	7,37%
		Palencia	97	212	3,19%	0,00%	4,30%	3,41%
		Salamanca	137	114	17,09%	34,12%	-20,35%	21,28%
		Segovia	1.712	254	49,65%	22,12%	12,34%	12,39%
		Soria	261	225	23,70%	26,40%	26,70%	27,12%
		Valladolid	1.231	265	13,56%	-1,12%	9,33%	1,15%
		Zamora	363	123	-1,09%	-1,60%	9,67%	-6,11%
		Castilla y León	4.612	1.824	19,64%	8,70%	6,76%	8,44%
	España	66.000	129.043	-19,19%	-9,54%	1,04%	7,53%	
S. E. Hogar	Ávila	184	186	-2,13%	0,00%	3,37%	-11,00%	
	Burgos	714	542	-1,24%	-0,73%	-4,55%	-10,26%	
	León	204	664	0,00%	-0,30%	3,55%	-0,30%	
	Palencia	64	202	-5,88%	3,59%	-14,67%	15,43%	
	Salamanca	132	439	-2,22%	0,00%	1,54%	-7,19%	
	Segovia	310	312	-0,64%	1,96%	-1,59%	-14,52%	
	Soria	118	174	-0,84%	-3,33%	6,31%	-17,14%	
	Valladolid	564	661	-2,76%	-0,90%	-4,41%	-6,51%	
	Zamora	82	92	-2,38%	1,10%	-2,38%	-9,80%	
	Castilla y León	2.371	3.274	-1,74%	-0,12%	-2,31%	-6,75%	
España	49.720	135.059	-1,10%	-0,58%	-1,93%	-7,22%		
R. E. Autónomos	Ávila	173	241	-2,26%	0,42%	4,22%	8,56%	
	Burgos	819	486	-2,50%	0,41%	4,46%	3,18%	
	León	491	661	0,20%	1,38%	6,74%	3,28%	
	Palencia	127	236	-1,55%	0,43%	-18,06%	8,76%	
	Salamanca	325	471	1,25%	0,43%	4,17%	0,00%	
	Segovia	386	258	1,05%	2,79%	-1,53%	12,17%	
	Soria	138	163	0,73%	0,62%	-15,85%	-17,26%	
	Valladolid	566	649	-2,25%	0,15%	7,81%	5,53%	
	Zamora	209	182	4,50%	2,25%	7,73%	10,30%	
	Castilla y León	3.235	3.347	-0,58%	0,87%	2,67%	3,62%	
España	144.223	153.961	-0,11%	0,48%	7,77%	7,10%		
R. E. Minería del Carbón	Ávila	0	0	-	-	-	-	
	Burgos	0	0	-	-	-	-	
	León	11	0	22,22%	-	175,00%	-	
	Palencia	0	1	-	0,00%	-	-	
	Salamanca	0	0	-	-	-	-	
	Segovia	0	0	-	-	-	-	
	Soria	0	0	-	-	-	-	
	Valladolid	0	0	-	-	-	-	
	Zamora	0	0	-	-	-	-	
	Castilla y León	11	1	22,22%	-	175,00%	-	
España	147	3	2,08%	0,00%	-32,88%	-50,00%		

FUENTE: D. G. de Presupuestos y Estadística de la Junta de Castilla y León con datos del Ministerio de Empleo y Seguridad Social.

TABLA 6. DISTRIBUCIÓN PORCENTUAL PROVINCIAL DEL NÚMERO MEDIO DE AFILIACIONES DE EXTRANJEROS A LA SEGURIDAD SOCIAL POR PROCEDENCIA, PROVINCIA Y RÉGIMEN (%). CASTILLA Y LEÓN Y ESPAÑA. JULIO 2017

Procedencia y Provincia	Régimen						
	General				R. E. Autónomos	R. E. Minería del Carbón	Total
	Total	General	S. E. Agrario	S. E. Hogar			
Países de la Unión Europea							
Ávila	88,96	64,33	12,89	11,74	11,04	0,00	100,00
Burgos	88,27	72,49	5,57	10,22	11,73	0,00	100,00
León	81,82	66,50	7,97	7,39	17,78	0,40	100,00
Palencia	89,12	75,32	8,31	5,48	10,88	0,00	100,00
Salamanca	83,25	69,34	7,08	6,83	16,80	0,00	100,00
Segovia	93,27	58,03	29,85	5,41	6,73	0,00	100,00
Soria	93,18	74,60	12,80	5,79	6,77	0,00	100,00
Valladolid	90,98	62,34	19,63	8,99	9,02	0,00	100,00
Zamora	85,94	55,95	24,41	5,51	14,06	0,00	100,00
Castilla y León	89,16	65,84	15,40	7,92	10,80	0,04	100,00
España	81,47	66,76	8,39	6,32	18,33	0,02	100,00
Países no pertenecientes a la Unión Europea							
Ávila	82,64	62,03	7,13	13,40	17,36	0,00	100,00
Burgos	88,08	69,96	4,83	13,29	11,92	0,00	100,00
León	82,61	56,33	8,81	17,47	17,39	0,00	100,00
Palencia	86,11	62,02	12,37	11,79	13,77	0,06	100,00
Salamanca	81,54	59,86	4,47	17,21	18,46	0,00	100,00
Segovia	90,03	68,17	9,81	12,05	9,97	0,00	100,00
Soria	90,57	67,50	13,01	10,06	9,43	0,00	100,00
Valladolid	84,87	63,25	6,18	15,41	15,13	0,00	100,00
Zamora	77,97	51,94	14,89	11,14	22,03	0,00	100,00
Castilla y León	85,42	63,22	7,94	14,26	14,57	0,00	100,00
España	85,46	61,09	11,91	12,46	14,21	0,00	100,00
Total de extranjeros							
Ávila	85,99	63,25	10,22	12,52	14,01	0,00	100,00
Burgos	88,20	71,55	5,29	11,36	11,80	0,00	100,00
León	82,26	60,60	8,44	13,23	17,55	0,17	100,00
Palencia	87,37	67,37	10,73	9,23	12,60	0,03	100,00
Salamanca	82,27	63,95	5,60	12,73	17,75	0,00	100,00
Segovia	92,26	61,18	23,62	7,47	7,74	0,00	100,00
Soria	91,99	71,34	12,90	7,75	8,01	0,00	100,00
Valladolid	88,49	62,72	14,17	11,60	11,50	0,00	100,00
Zamora	83,10	54,56	21,05	7,52	16,86	0,00	100,00
Castilla y León	87,54	64,70	12,16	10,67	12,44	0,02	100,00
España	83,78	63,48	10,43	9,88	15,94	0,01	100,00

FUENTE: D. G. de Presupuestos y Estadística de la Junta de Castilla y León con datos del Ministerio de Empleo y Seguridad Social.

**TABLA 8. NÚMERO MEDIO DE AFILIACIONES DE EXTRANJEROS A LA SEGURIDAD SOCIAL
JULIO 2017**

Sector de actividad	Régimen General			% Reg. Gral.	Autónomo			% Reg. Auton.
	Unión Europea	No Unión Europea	Total		Unión Europea	No Unión Europea	Total	
Agricultura, ganadería, caza, selvicultura y pesca	2.042	937	2.979	6,43%	242	99	341	5,18%
Industrias extractivas	48	25	73	0,16%	1	3	4	0,06%
Industria manufacturera	2.886	1.874	4.761	10,28%	154	101	256	3,89%
Suministro de energía eléctrica, gas, vapor y aire acondicionado	12	1	13	0,03%	2	0	2	0,03%
Suministro de agua, actividades de saneamiento, gestión de residuos y descontaminación	73	83	156	0,34%	2	1	3	0,05%
Construcción	1.889	1.463	3.352	7,24%	940	256	1.195	18,16%
Comercio; reparación de vehículos de motor y bicicletas	2.134	1.726	3.860	8,33%	523	1.397	1.920	29,17%
Transporte y almacenamiento	2.634	385	3.019	6,52%	180	65	246	3,73%
Hostelería	3.564	3.764	7.327	15,82%	594	672	1.266	19,23%
Información y comunicaciones	69	65	134	0,29%	30	48	78	1,18%
Actividades financieras y de seguros	18	21	39	0,08%	18	9	27	0,41%
Actividades inmobiliarias	30	19	48	0,10%	3	5	8	0,13%
Actividades profesionales científicas y técnicas	218	249	466	1,01%	110	65	175	2,66%
Actividades administrativas y servicios auxiliares	1.776	1.248	3.024	6,53%	122	59	181	2,75%
Administración pública y defensa; Seguridad Social obligatoria	389	661	1.051	2,27%	1	0	1	0,02%
Educación	482	243	725	1,57%	137	56	193	2,93%
Actividades sanitarias y servicios centrales	972	1.243	2.215	4,78%	49	53	102	1,55%
Actividades artísticas, recreativas y de entretenimiento	193	188	381	0,82%	24	25	49	0,74%
Otros servicios	253	291	544	1,17%	95	432	526	7,99%
Actividades de los hogares como empleadores de personal doméstico y productores de bienes y servicios para uso propio	34	33	67	0,15%	8	0	8	0,12%
Actividades de organizaciones y organismo extraterritoriales	0	0	0	0,00%	0	1	1	0,02%
S. E. Agrario	4.612	1.824	6.436	13,89%	-	-	-	-
S. E. Hogar	2.371	3.274	5.645	12,19%	-	-	-	-
Total	26.700	19.617	46.316	100,00%	3.235	3.347	6.582	100,00%

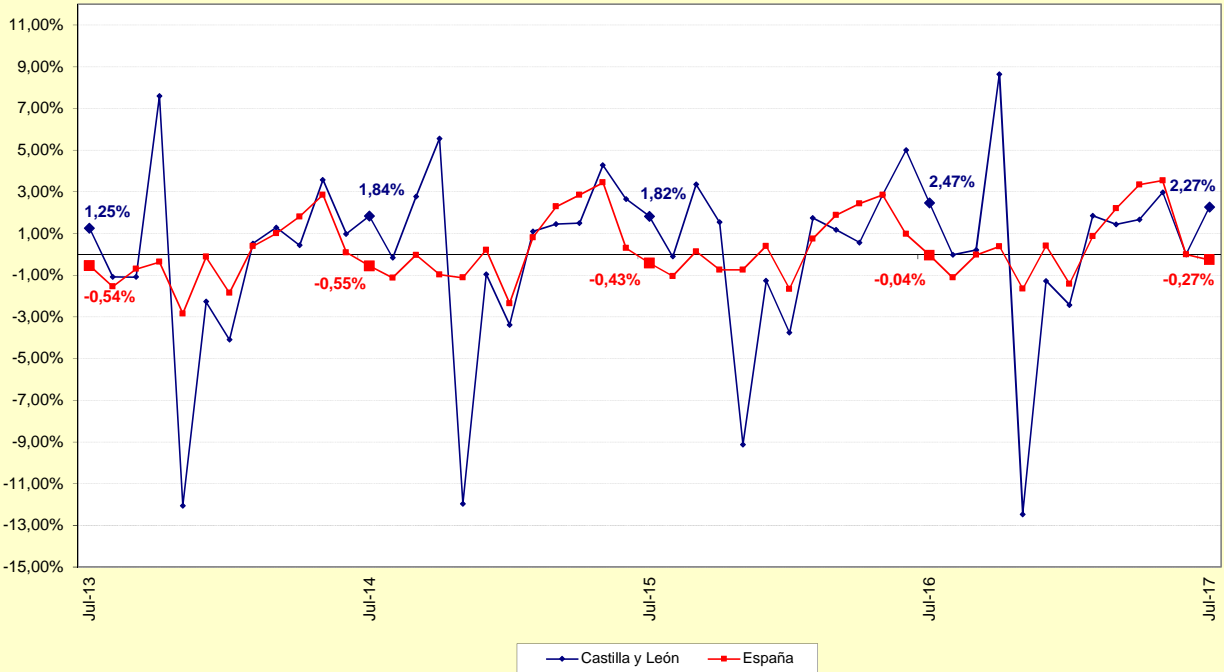
FUENTE: D. G. de Presupuestos y Estadística de la Junta de Castilla y León con datos del Ministerio de Empleo y Seguridad Social.

TABLA 7. NÚMERO MEDIO DE AFILIACIONES DE EXTRANJEROS A LA SEGURIDAD SOCIAL POR PROCEDENCIA Y RÉGIMEN. CASTILLA Y LEÓN. JULIO 2017

Procedencia	Régimen						Total			
	General				R. E. Autónomos	R. E. Minería del Carbón	Número medio de afiliados	Variación Relativa		
	Total	General	S. E. Agrario	S. E. Hogar				Intermensual	Interanual	
Países de la Unión Europea										
Alemania	157	153	2	2	81	0	237	-2,47%	2,16%	
Austria	10	10	0	0	6	0	16	-5,88%	14,29%	
Bélgica	46	46	0	0	30	0	75	-2,60%	-5,06%	
Bulgaria	8.542	6.318	1.269	955	661	0	9.203	-0,72%	3,72%	
Chipre	1	1	0	0	1	0	2	-33,33%	-50,00%	
Croacia	12	12	0	0	3	0	15	-11,76%	7,14%	
Dinamarca	12	12	0	0	10	0	22	-8,33%	4,76%	
Eslovaquia	33	31	1	1	14	0	47	-6,00%	9,30%	
Eslovenia	10	10	0	0	0	0	10	11,11%	42,86%	
Estonia	6	6	0	0	0	0	6	0,00%	-14,29%	
Finlandia	2	2	0	0	2	0	4	-20,00%	0,00%	
Francia	436	429	4	3	139	0	575	-5,74%	-1,20%	
Grecia	26	25	1	0	3	0	29	7,41%	26,09%	
Hungría	29	25	2	2	3	2	34	-5,56%	9,68%	
Irlanda	41	41	0	0	22	0	63	-28,41%	-10,00%	
Italia	605	576	9	20	197	0	802	1,65%	8,38%	
Letonia	21	19	1	1	1	0	22	-15,38%	0,00%	
Lituania	61	54	3	4	6	0	67	-2,90%	-5,63%	
Malta	3	2	0	1	0	0	3	-25,00%	0,00%	
Países Bajos	68	62	1	5	40	0	108	0,00%	2,86%	
Polonia	738	618	32	88	121	0	859	-1,04%	4,88%	
Portugal	3.203	2.889	177	136	602	9	3.814	0,98%	5,74%	
Reino Unido	197	197	1	0	129	0	327	-16,37%	5,83%	
República Checa	25	23	1	1	8	0	33	0,00%	0,00%	
Rumanía	12.406	8.147	3.108	1.150	1.148	0	13.554	5,04%	6,00%	
Suecia	10	9	0	1	8	0	18	-14,29%	-10,00%	
Total U.E.	26.700	19.717	4.612	2.371	3.235	11	29.946	1,62%	5,00%	
Países no pertenecientes a la U.E.										
Marruecos	5.784	3.906	1.222	655	388	0	6.172	2,85%	8,02%	
Colombia	1.762	1.437	41	285	147	0	1.910	4,77%	4,09%	
China	540	533	0	7	1.112	0	1.653	-0,12%	2,16%	
Dominicana (Rep.)	1.311	925	24	361	170	1	1.483	3,27%	4,66%	
Ecuador	1.259	1.025	55	180	104	0	1.364	5,41%	3,18%	
Brasil	871	682	13	177	168	0	1.040	2,77%	9,94%	
Perú	798	582	21	194	84	0	882	5,63%	3,76%	
Bolivia	681	453	29	198	55	0	736	1,38%	-5,40%	
Honduras	581	281	19	281	17	0	598	4,91%	18,42%	
Ucrania	511	368	10	132	54	0	565	1,99%	8,45%	
Resto países no U.E.	5.518	4.327	389	802	1.046	0	6.564	3,19%	12,13%	
Total no pertenecientes U.E.	19.617	14.519	1.824	3.274	3.347	1	22.965	3,14%	7,51%	
Total extranjeros	46.316	34.236	6.436	5.645	6.582	12	52.911	2,27%	6,08%	

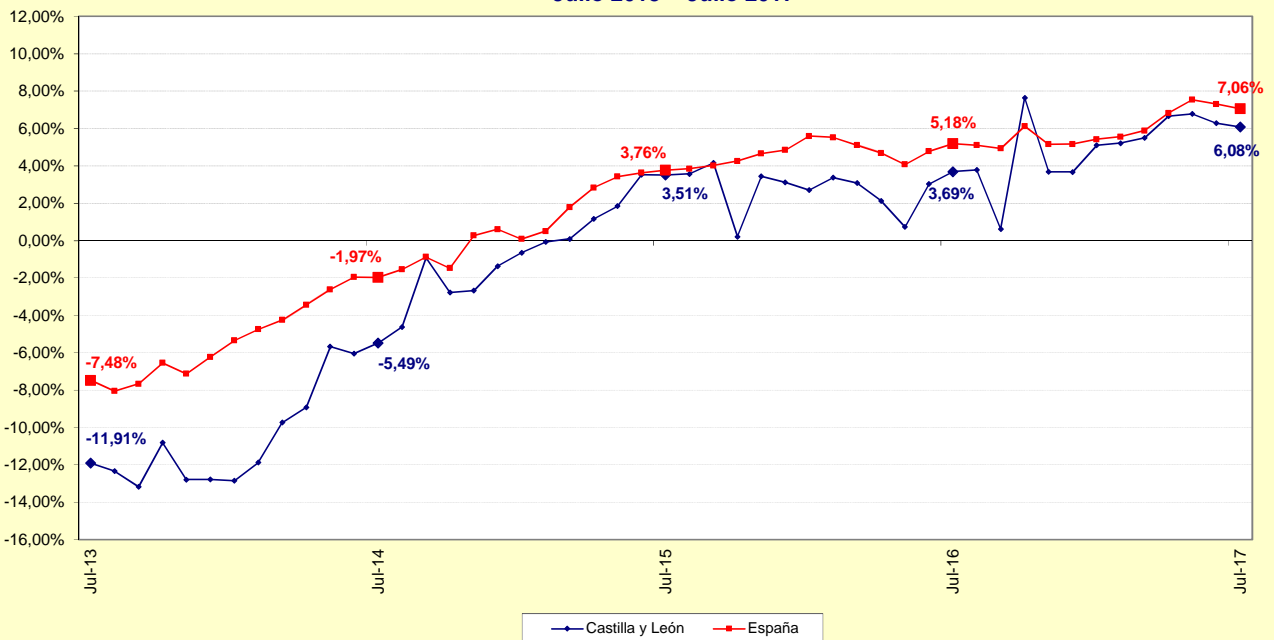
FUENTE: D. G. de Presupuestos y Estadística de la Junta de Castilla y León con datos del Ministerio de Empleo y Seguridad Social.

Gráfico 1. Evolución mensual de la variación relativa intermensual del Número medio de afiliaciones de Extranjeros a la Seguridad Social. Castilla y León y España. Julio 2013 - Julio 2017



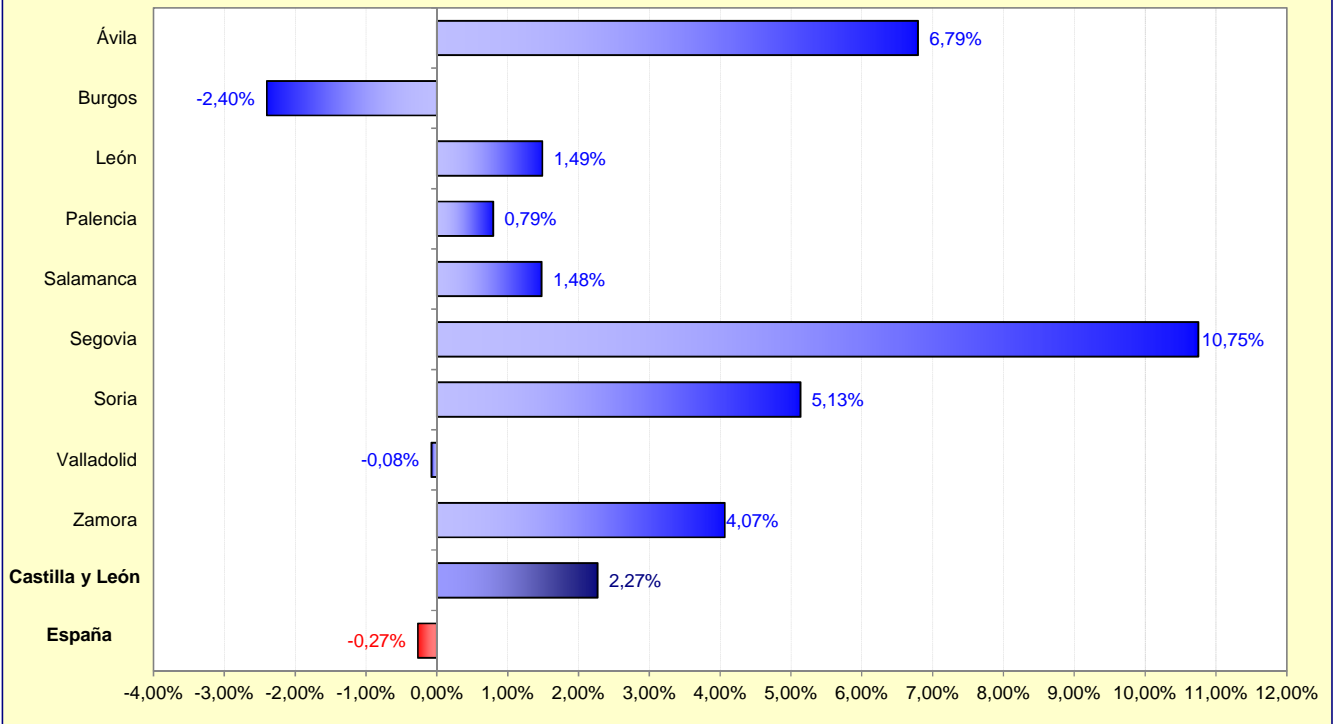
FUENTE: D. G. de Presupuestos y Estadística de la Junta de Castilla y León con datos del Ministerio de Empleo y Seguridad Social.

Gráfico 2. Evolución mensual de la variación relativa interanual del Número medio de afiliaciones de Extranjeros a la Seguridad Social. Castilla y León y España. Julio 2013 - Julio 2017



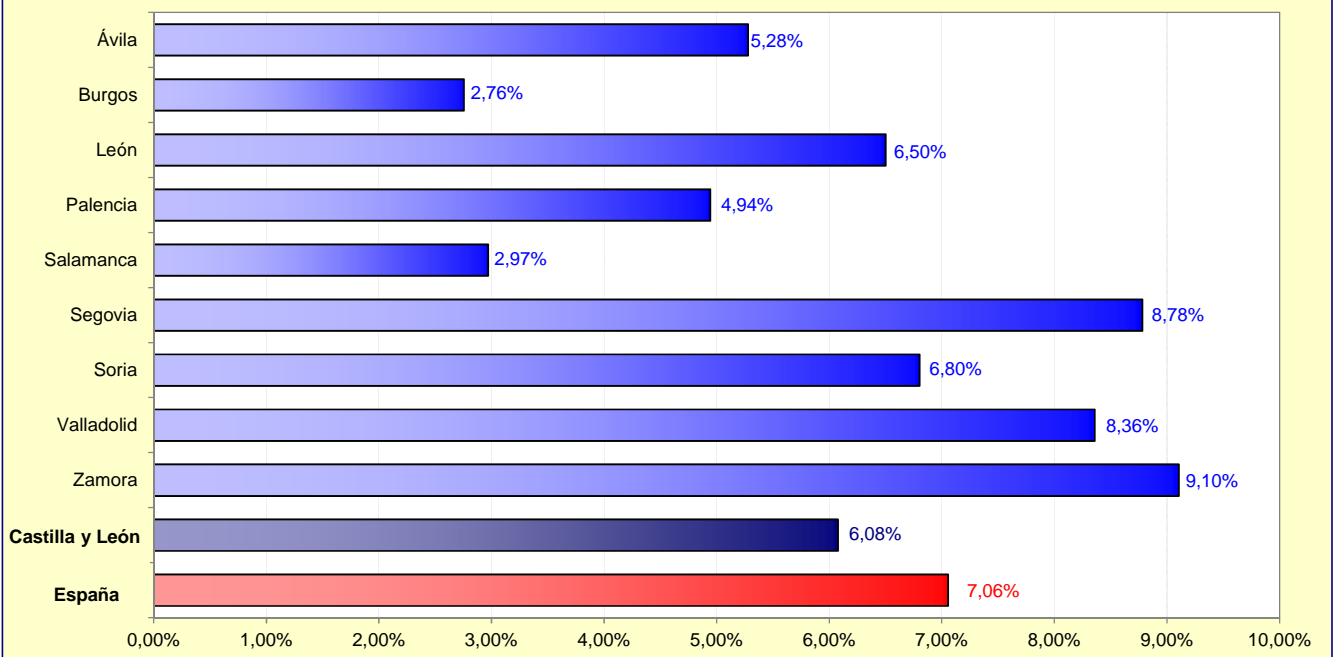
FUENTE: D. G. de Presupuestos y Estadística de la Junta de Castilla y León con datos del Ministerio de Empleo y Seguridad Social.

Gráfico 3. Variación relativa intermensual del Número medio de afiliaciones de extranjeros a la Seguridad Social por Provincia, Castilla y León y España. Julio 2017



FUENTE: D. G. de Presupuestos y Estadística de la Junta de Castilla y León con datos del Ministerio de Empleo y Seguridad Social.

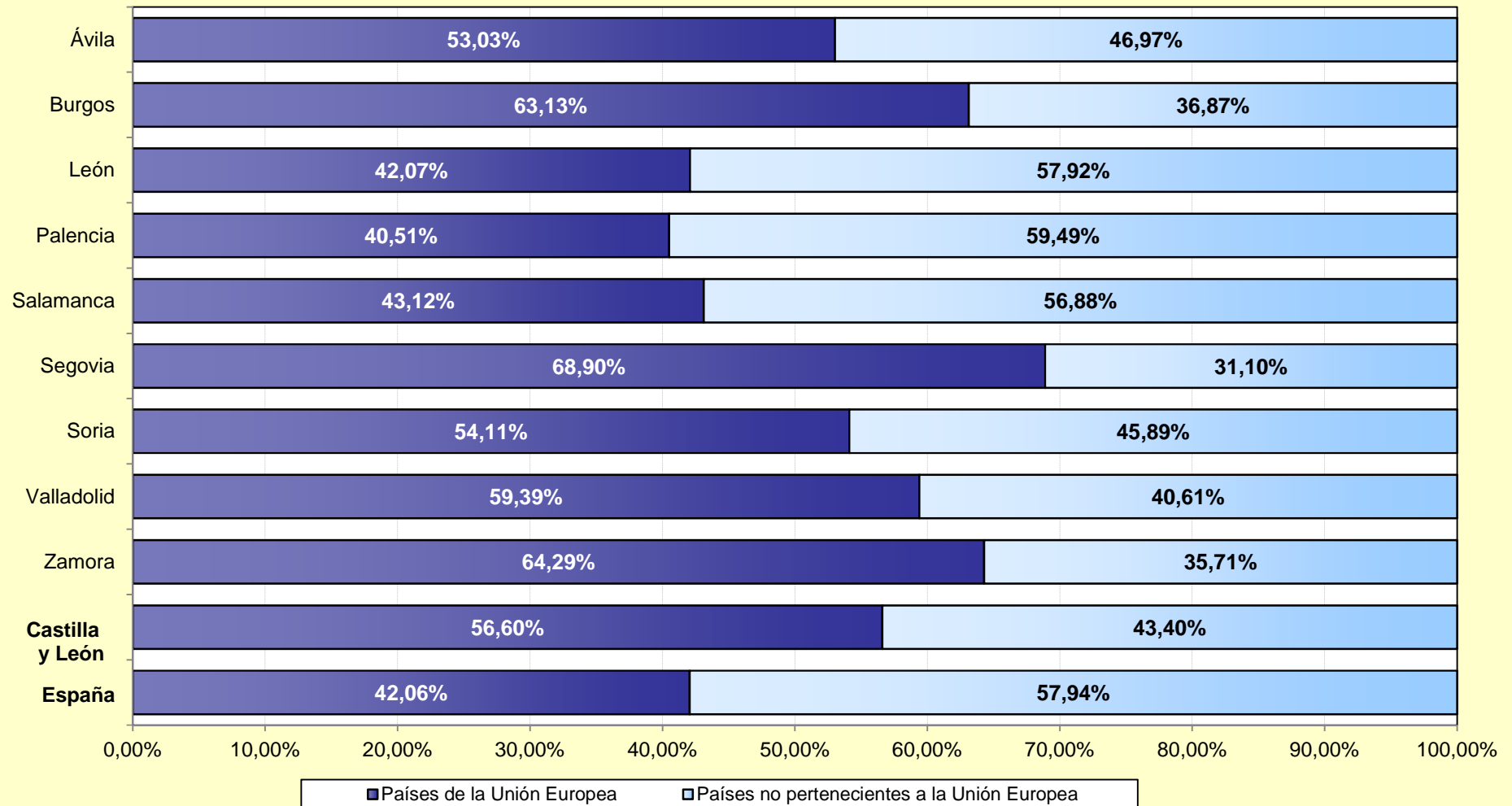
Gráfico 4. Variación relativa interanual del Número medio de afiliaciones de extranjeros a la Seguridad Social por Provincia, Castilla y León y España. Julio 2017



FUENTE: D. G. de Presupuestos y Estadística de la Junta de Castilla y León con datos del Ministerio de Empleo y Seguridad Social.

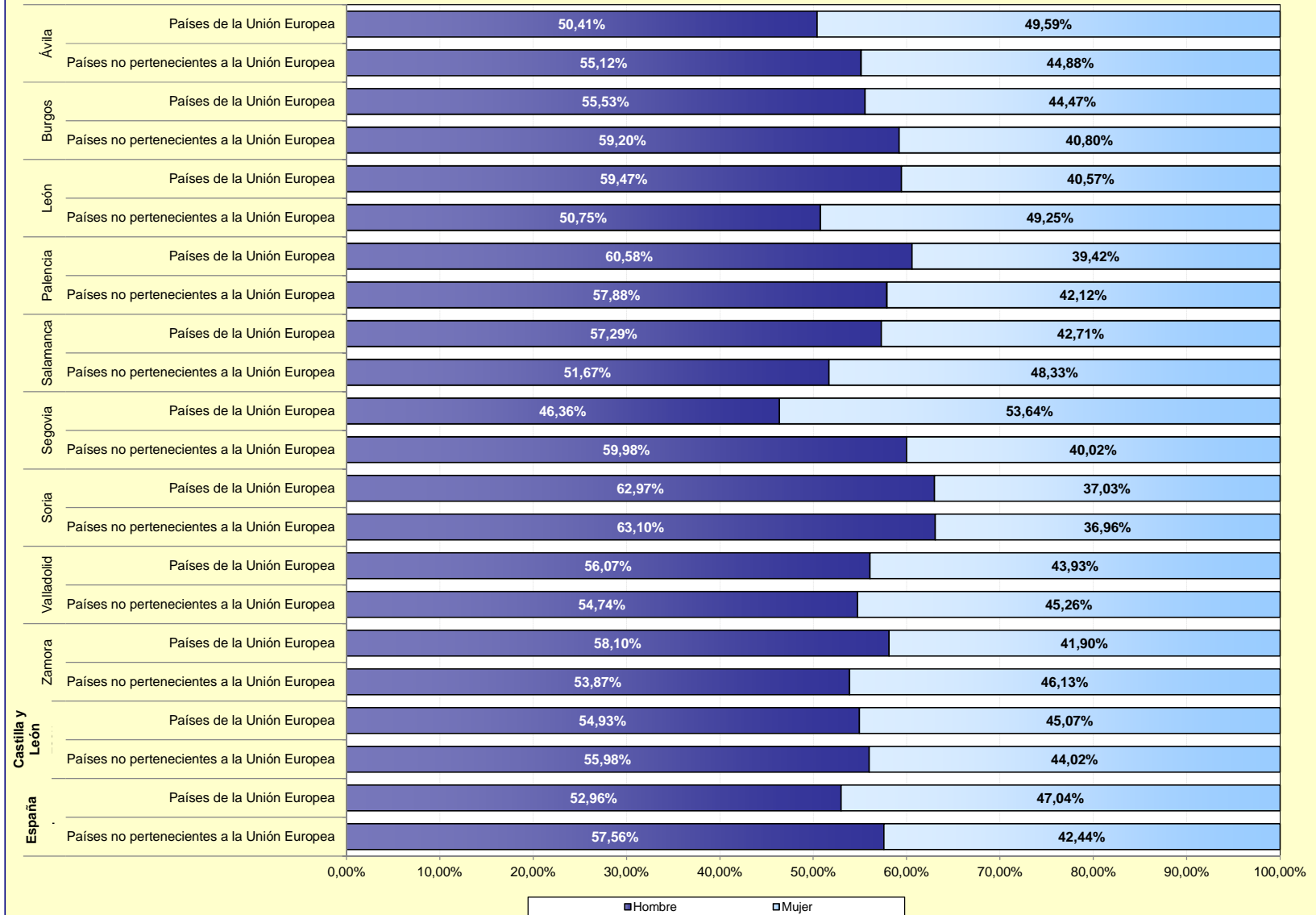


Gráfico 5. Distribución porcentual del Número medio de afiliaciones de extranjeros a la Seguridad Social por Provincia y Procedencia. Julio 2017



FUENTE: D. G. de Presupuestos y Estadística de la Junta de Castilla y León con datos del Ministerio de Empleo y Seguridad Social.

Gráfico 6. Distribución porcentual del Número medio de afiliaciones de extranjeros a la Seguridad Social por Sexo según Provincia y Procedencia. Julio 2017



FUENTE: D. G. de Presupuestos y Estadística de la Junta de Castilla y León con datos del Ministerio de Empleo y Seguridad Social.

Gráfico 7. Distribución porcentual provincial del Número medio de afiliaciones de extranjeros a la Seguridad Social por Regímenes. Castilla y León y España. Julio 2017



FUENTE: D. G. de Presupuestos y Estadística de la Junta de Castilla y León con datos del Ministerio de Empleo y Seguridad Social.