



21 de julio de 2016

AFILIACIONES DE TRABAJADORES EXTRANJEROS AL SISTEMA DE LA SEGURIDAD SOCIAL.

CASTILLA Y LEÓN. JUNIO 2016

NÚMERO MEDIO DE AFILIACIONES

El número **medio de afiliaciones de extranjeros a la Seguridad Social** en Castilla y León en el mes de junio de 2016 se sitúa en 48.680 afiliaciones lo que supone el 2,79% de las afiliaciones de extranjeros a nivel nacional (1.747.801).

La distribución provincial del número medio de afiliaciones de extranjeros en Castilla y León es la siguiente: un 5,49% en Ávila, un 22,23% en Burgos, un 12,60% en León, un 5,47% en Palencia, un 8,72% en Salamanca, un 14,15% en Segovia, un 6,98% en Soria, un 20,06% en Valladolid y un 4,31% en Zamora.

En términos mensuales, respecto al mes anterior, la afiliación media de extranjeros aumenta en la Comunidad en 2.314 afiliaciones (4,99%) y en España en 16.783 afiliaciones (0,97%).

Por provincia, el número medio de afiliaciones aumenta en todas las provincias de la Comunidad: Ávila (4,64%), Burgos (7,96%), León (0,60%), Palencia (2,05%), Salamanca (0,19%), Segovia (7,19%), Soria (6,19%), Valladolid (6,32%) y Zamora (2,94%).

En términos anuales, respecto al mismo mes del año anterior, la afiliación media de extranjeros aumenta tanto en la Comunidad (3,03%) como en España (4,78%).

Por provincia, el número medio de afiliaciones disminuye en Ávila (-0,30%), Salamanca (-1,33%) y Zamora (-2,47%), aumentando en Burgos (2,49%), León (2,75%), Palencia (4,36%), Segovia (6,83%), Soria (3,18%) y Valladolid (5,03%).

AFILIACIÓN MEDIA POR SEXO

Por sexo, de las 48.680 afiliaciones de extranjeros en Castilla y León, el 44,63% corresponde a mujeres. En España, el 45,09% de las afiliaciones de extranjeros pertenece a mujeres.

En términos mensuales, respecto al mes anterior, en Castilla y León aumenta el número medio de afiliaciones de hombres extranjeros (5,92%) y el de mujeres extranjeras (3,86%). En España, aumenta el número medio de afiliaciones de hombres extranjeros (1,44%) y el de mujeres extranjeras (0,40%).



En términos anuales, respecto al mismo mes del año anterior, en Castilla y León se produce un aumento del número medio de afiliaciones de hombres extranjeros (4,66%) y en el de mujeres extranjeras (1,08%). En España, se produce un aumento del número medio de afiliaciones de hombres extranjeros (5,83%) y del número de afiliaciones de mujeres extranjeras (3,52%).

AFILIACIÓN MEDIA POR PROCEDENCIA

Por procedencia, de las 48.680 afiliaciones de extranjeros en Castilla y León, 27.759 proceden de la Unión Europea (57,02% del total) y 20.921 no proceden de la Unión Europea (42,98% del total).

En cuanto a la distribución de la afiliación media de extranjeros en Castilla y León a la Seguridad Social **por país de procedencia** cabe destacar los procedentes de *Rumanía* (24,74%), *Bulgaria* (18,07%), *Marruecos* (11,49%), *Portugal* (7,19%), *Colombia* (3,66%) y *China* (3,32%).

En términos mensuales, respecto al mes anterior, el número medio de afiliaciones de extranjeros procedentes de la Unión Europea aumenta en Castilla y León (6,94%) y en España (1,34%). El número medio de afiliaciones de extranjeros no procedentes de la Unión Europea aumenta en Castilla y León (2,52%) y en España (0,70%).

En términos anuales, respecto al mismo mes del año anterior, la afiliación media de extranjeros procedentes de la Unión Europea aumenta tanto en la Comunidad (5,49%) como en España (6,80%). El número medio de afiliaciones de extranjeros no procedentes de la Unión Europea disminuye en Castilla y León (-0,06%) y aumenta en España (3,34%).

AFILIACIÓN MEDIA POR RÉGIMENES

La distribución del número medio de afiliaciones de extranjeros en Castilla y León **por regímenes** en el mes de junio de 2016 es la siguiente: el 86,85% de las afiliaciones pertenece al régimen *General* (incluye el Sistema Especial Agrario que representa el 10,96% del total y el Sistema Especial Hogar que representa el 12,31% del total), el 13,14% al régimen *Autónomo* y el 0,01% a *Minería del Carbón*.

La distribución del número medio de afiliaciones de extranjeros en España es la siguiente: el 83,87% corresponde al régimen *General* (incluye el Sistema Especial Agrario que representa el 11,78% del total y el Sistema Especial Hogar que representa el 11,36% del total), el 15,85% al régimen *Autónomo*, el 0,26% a *Trabajadores del Mar* y el 0,01% a *Minería del Carbón*.

Nota: Afiliaciones de Trabajadores al Sistema de la Seguridad Social, operación nº 15002 del Plan Estadístico de Castilla y León 2014-2017, es una estadística coyuntural cuyo objetivo consiste en conocer información sobre afiliaciones al Sistema de la Seguridad Social.

Anexo Tablas y Gráficos

AFILIACIONES DE TRABAJADORES EXTRANJEROS AL SISTEMA DE LA SEGURIDAD SOCIAL

Junio 2016

TABLAS

- Tabla 1. Número medio de afiliaciones de extranjeros a la Seguridad Social por Provincia. Castilla y León y España
- Tabla 2. Número medio de afiliaciones de extranjeros a la Seguridad Social por Sexo y Provincia. Castilla y León y España
- Tabla 3. Número medio de afiliaciones de extranjeros a la Seguridad Social por Procedencia, Sexo y Provincia. Castilla y León y España
- Tabla 4. Número medio de afiliaciones de extranjeros a la Seguridad Social por Regímenes y Provincia. Castilla y León y España
- Tabla 5. Número medio de afiliaciones de extranjeros a la Seguridad Social por Regímenes, Provincia y Procedencia. Castilla y León y España
- Tabla 6. Distribución porcentual provincial del número medio de afiliaciones de extranjero a la Seguridad Social por Procedencia, Provincia y Régimen. Castilla y León y España
- Tabla 7. Número medio de afiliaciones de extranjeros a la Seguridad Social por Procedencia y Régimen. Castilla y León
- Tabla 8. Número medio de afiliaciones de extranjeros a la Seguridad Social por Régimen (General o Autónomo), Sector de Actividad y Procedencia. Castilla y León

GRÁFICOS

- Gráfico 1. Evolución mensual de la variación relativa intermensual del Número medio de afiliaciones de extranjeros a la Seguridad Social. Castilla y León y España
- Gráfico 2. Evolución mensual de la variación relativa interanual del Número medio de afiliaciones de extranjeros a la Seguridad Social. Castilla y León y España
- Gráfico 3. Variación relativa intermensual del Número medio de afiliaciones de extranjeros a la Seguridad Social por Provincia, Castilla y León y España
- Gráfico 4. Variación relativa interanual del Número medio de afiliaciones de extranjeros a la Seguridad Social por Provincia, Castilla y León y España
- Gráfico 5. Distribución porcentual del Número medio de afiliaciones de extranjeros a la Seguridad Social por Provincia y Procedencia
- Gráfico 6. Distribución porcentual del Número medio de afiliaciones de extranjeros a la Seguridad Social por Sexo según Provincia y Procedencia
- Gráfico 7. Distribución porcentual provincial del Número medio de afiliaciones de extranjeros a la Seguridad Social por Regímenes. Castilla y León y España



**NÚMERO MEDIO DE AFILIACIONES DE EXTRANJEROS A LA SEGURIDAD SOCIAL POR PROVINCIA
CASTILLA Y LEÓN Y ESPAÑA. JUNIO 2016**

	Número medio de afiliaciones			Variación			
	Jun-15	May-16	Jun-16	Intermensual		Interanual	
				Absoluta	Relativa	Absoluta	Relativa
Ávila	2.679	2.552	2.671	118	4,64%	-8	-0,30%
Burgos	10.558	10.023	10.821	798	7,96%	263	2,49%
León	5.971	6.099	6.135	37	0,60%	164	2,75%
Palencia	2.553	2.611	2.664	53	2,05%	111	4,36%
Salamanca	4.300	4.235	4.243	8	0,19%	-57	-1,33%
Segovia	6.447	6.425	6.887	462	7,19%	440	6,83%
Soria	3.291	3.198	3.396	198	6,19%	105	3,18%
Valladolid	9.298	9.186	9.766	580	6,32%	468	5,03%
Zamora	2.150	2.037	2.097	60	2,94%	-53	-2,47%
Castilla y León	47.247	46.366	48.680	2.314	4,99%	1.433	3,03%
España	1.668.099	1.731.018	1.747.801	16.783	0,97%	79.702	4,78%

FUENTE: D. G. de Presupuestos y Estadística de la Junta de Castilla y León con datos del Ministerio de Empleo y Seguridad Social.



TABLA 2. NÚMERO MEDIO DE AFILIACIONES DE EXTRANJEROS A LA SEGURIDAD SOCIAL POR SEXO Y PROVINCIA. CASTILLA Y LEÓN Y ESPAÑA. JUNIO 2016						
Sexo	Provincia	Número medio de afiliaciones	Variación			
			Intermensual		Interanual	
			Absoluta	Relativa	Absoluta	Relativa
Hombre	Ávila	1.369	46	3,48%	19	1,41%
	Burgos	6.104	546	9,82%	118	1,97%
	León	3.297	5	0,15%	168	5,37%
	Palencia	1.575	28	1,81%	61	4,03%
	Salamanca	2.281	36	1,60%	23	1,02%
	Segovia	3.640	233	6,84%	284	8,46%
	Soria	2.140	154	7,75%	145	7,27%
	Valladolid	5.346	418	8,48%	401	8,11%
	Zamora	1.200	41	3,54%	-18	-1,48%
	Castilla y León	26.951	1.507	5,92%	1.199	4,66%
	España	959.777	13.635	1,44%	52.885	5,83%
Mujer	Ávila	1.302	73	5,94%	-27	-2,03%
	Burgos	4.717	252	5,64%	145	3,17%
	León	2.838	31	1,10%	-4	-0,14%
	Palencia	1.090	26	2,44%	52	5,01%
	Salamanca	1.962	-28	-1,41%	-80	-3,92%
	Segovia	3.247	228	7,55%	156	5,05%
	Soria	1.256	44	3,63%	-40	-3,09%
	Valladolid	4.420	163	3,83%	67	1,54%
	Zamora	897	19	2,16%	-34	-3,65%
	Castilla y León	21.728	807	3,86%	233	1,08%
	España	788.024	3.148	0,40%	26.817	3,52%

FUENTE: D. G. de Presupuestos y Estadística de la Junta de Castilla y León con datos del Ministerio de Empleo y Seguridad Social.

**TABLA 3. NÚMERO MEDIO DE AFILIACIONES DE EXTRANJEROS A LA SEGURIDAD SOCIAL
 POR PROCEDENCIA, SEXO Y PROVINCIA. CASTILLA Y LEÓN Y ESPAÑA. JUNIO 2016**

Procedencia	Sexo	Provincia	Número medio de afiliaciones	Variación			
				Intermensual		Interanual	
				Absoluta	Relativa	Absoluta	Relativa
Países de la Unión Europea	Hombre	Ávila	730	43	6,26%	25	3,55%
		Burgos	3.935	351	9,79%	73	1,89%
		León	1.516	25	1,68%	84	5,87%
		Palencia	722	15	2,12%	18	2,56%
		Salamanca	1.050	8	0,77%	26	2,54%
		Segovia	2.357	182	8,37%	214	9,99%
		Soria	1.204	73	6,45%	161	15,44%
		Valladolid	3.317	314	10,46%	309	10,27%
		Zamora	765	40	5,52%	-18	-2,30%
		Castilla y León	15.597	1.051	7,23%	893	6,07%
	España	389.581	10.529	2,78%	27.019	7,45%	
	Mujer	Ávila	709	66	10,26%	11	1,58%
		Burgos	3.085	212	7,38%	133	4,51%
		León	1.063	18	1,72%	15	1,43%
		Palencia	455	20	4,60%	54	13,47%
		Salamanca	753	-16	-2,08%	11	1,48%
		Segovia	2.307	213	10,17%	163	7,60%
		Soria	648	43	7,11%	39	6,40%
		Valladolid	2.587	176	7,30%	130	5,29%
		Zamora	555	18	3,35%	-3	-0,54%
		Castilla y León	12.162	750	6,57%	553	4,76%
	España	351.291	-730	-0,21%	20.125	6,08%	
	Total	Ávila	1.439	109	8,20%	36	2,57%
		Burgos	7.020	563	8,72%	205	3,01%
		León	2.580	43	1,69%	99	3,99%
		Palencia	1.177	35	3,06%	73	6,61%
		Salamanca	1.802	-9	-0,50%	36	2,04%
Segovia		4.664	396	9,28%	377	8,79%	
Soria		1.852	116	6,68%	201	12,17%	
Valladolid		5.905	490	9,05%	440	8,05%	
Zamora		1.320	57	4,51%	-21	-1,57%	
Castilla y León		27.759	1.801	6,94%	1.445	5,49%	
España	740.872	9.799	1,34%	47.144	6,80%		
Países no pertenecientes a la Unión Europea	Hombre	Ávila	639	3	0,47%	-6	-0,93%
		Burgos	2.169	195	9,88%	46	2,17%
		León	1.780	-20	-1,11%	83	4,89%
		Palencia	853	13	1,55%	42	5,18%
		Salamanca	1.231	28	2,33%	-3	-0,24%
		Segovia	1.283	51	4,14%	70	5,77%
		Soria	936	81	9,47%	-16	-1,68%
		Valladolid	2.029	104	5,40%	92	4,75%
		Zamora	435	2	0,46%	-1	-0,23%
		Castilla y León	11.355	457	4,19%	307	2,78%
	España	570.197	3.106	0,55%	25.867	4,75%	
	Mujer	Ávila	593	7	1,19%	-38	-6,02%
		Burgos	1.632	40	2,51%	12	0,74%
		León	1.775	14	0,80%	-19	-1,06%
		Palencia	635	6	0,95%	-3	-0,47%
		Salamanca	1.210	-11	-0,90%	-90	-6,92%
		Segovia	940	15	1,62%	-6	-0,63%
		Soria	608	1	0,16%	-80	-11,63%
		Valladolid	1.832	-14	-0,76%	-65	-3,43%
		Zamora	342	1	0,29%	-31	-8,31%
		Castilla y León	9.566	57	0,60%	-320	-3,24%
	España	436.733	3.879	0,90%	6.692	1,56%	
	Total	Ávila	1.232	10	0,82%	-44	-3,45%
		Burgos	3.801	235	6,59%	58	1,55%
		León	3.555	-7	-0,20%	64	1,83%
		Palencia	1.487	18	1,23%	39	2,69%
		Salamanca	2.440	16	0,66%	-94	-3,71%
Segovia		2.223	66	3,06%	63	2,92%	
Soria		1.544	82	5,61%	-96	-5,85%	
Valladolid		3.861	90	2,39%	28	0,73%	
Zamora		777	3	0,39%	-31	-3,84%	
Castilla y León		20.921	514	2,52%	-13	-0,06%	
España	1.006.930	6.985	0,70%	32.559	3,34%		

FUENTE: D. G. de Presupuestos y Estadística de la Junta de Castilla y León con datos del Ministerio de Empleo y Seguridad Social.

TABLA 4. NÚMERO MEDIO DE AFILIACIONES DE EXTRANJEROS A LA SEGURIDAD SOCIAL POR RÉGIMEN Y PROVINCIA. CASTILLA Y LEÓN Y ESPAÑA. JUNIO 2016

Régimen	Provincia	Número medio de afiliaciones	Variación				
			Intermensual		Interanual		
			Absoluta	Relativa	Absoluta	Relativa	
Régimen General	Total	Ávila	2.284	110	5,06%	-36	-1,55%
		Burgos	9.562	779	8,87%	162	1,72%
		León	5.035	33	0,66%	121	2,46%
		Palencia	2.284	50	2,24%	104	4,77%
		Salamanca	3.455	2	0,06%	-60	-1,71%
		Segovia	6.256	448	7,71%	407	6,96%
		Soria	3.033	186	6,53%	100	3,41%
		Valladolid	8.627	557	6,90%	444	5,43%
		Zamora	1.742	52	3,08%	-55	-3,06%
		Castilla y León	42.279	2.219	5,54%	1.188	2,89%
	España	1.465.964	13.397	0,92%	61.155	4,35%	
	General	Ávila	1.651	65	4,10%	-20	-1,20%
		Burgos	7.483	609	8,86%	167	2,28%
		León	3.616	40	1,12%	104	2,96%
		Palencia	1.740	47	2,78%	134	8,34%
		Salamanca	2.658	-4	-0,15%	31	1,18%
		Segovia	4.408	175	4,13%	333	8,17%
		Soria	2.389	91	3,96%	146	6,51%
		Valladolid	5.917	327	5,85%	331	5,93%
		Zamora	1.089	9	0,83%	-46	-4,05%
		Castilla y León	30.950	1.359	4,59%	1.180	3,96%
	España	1.061.519	29.153	2,82%	66.413	6,67%	
	S. E. Agrario	Ávila	250	42	20,19%	28	12,61%
		Burgos	716	171	31,38%	44	6,55%
		León	530	-10	-1,85%	47	9,73%
		Palencia	287	8	2,87%	7	2,50%
		Salamanca	184	13	7,60%	-4	-2,13%
		Segovia	1.171	273	30,40%	132	12,70%
		Soria	323	98	43,56%	-11	-3,29%
		Valladolid	1.405	244	21,02%	221	18,67%
		Zamora	469	46	10,87%	11	2,40%
		Castilla y León	5.336	886	19,91%	476	9,79%
	España	205.967	-14.749	-6,68%	3.162	1,56%	
	S. E. Hogar	Ávila	384	3	0,79%	-43	-10,07%
		Burgos	1.363	0	0,00%	-49	-3,47%
		León	889	3	0,34%	-31	-3,37%
		Palencia	256	-5	-1,92%	-37	-12,63%
		Salamanca	613	-7	-1,13%	-87	-12,43%
		Segovia	677	0	0,00%	-58	-7,89%
		Soria	322	-1	-0,31%	-34	-9,55%
Valladolid		1.305	-14	-1,06%	-109	-7,71%	
Zamora		184	-3	-1,60%	-20	-9,80%	
Castilla y León		5.993	-25	-0,42%	-468	-7,24%	
España	198.478	-1.007	-0,50%	-8.421	-4,07%		
R. E. Autónomos	Ávila	387	9	2,38%	28	7,80%	
	Burgos	1.258	18	1,45%	100	8,64%	
	León	1.095	4	0,37%	48	4,58%	
	Palencia	380	3	0,80%	7	1,88%	
	Salamanca	788	6	0,77%	3	0,38%	
	Segovia	631	14	2,27%	34	5,70%	
	Soria	362	11	3,13%	4	1,12%	
	Valladolid	1.139	23	2,06%	24	2,15%	
	Zamora	355	8	2,31%	2	0,57%	
	Castilla y León	6.396	97	1,54%	250	4,07%	
España	276.989	3.309	1,21%	18.547	7,18%		
R. E. Minería del Carbón	Ávila	0	0	-	0	-	
	Burgos	0	0	-	0	-	
	León	5	-1	-16,67%	-5	-50,00%	
	Palencia	0	0	-	0	-	
	Salamanca	0	0	-	0	-	
	Segovia	0	0	-	0	-	
	Soria	0	0	-	0	-	
	Valladolid	0	0	-	0	-	
	Zamora	0	0	-	0	-	
	Castilla y León	5	-1	-16,67%	-5	-50,00%	
España	228	-2	-0,87%	-30	-11,63%		

FUENTE: D. G. de Presupuestos y Estadística de la Junta de Castilla y León con datos del Ministerio de Empleo y Seguridad Social.

TABLA 5. NÚMERO MEDIO DE AFILIACIONES DE EXTRANJEROS A LA SEGURIDAD SOCIAL POR RÉGIMEN, PROVINCIA Y PROCEDENCIA. CASTILLA Y LEÓN Y ESPAÑA. JUNIO 2016

Régimen	Provincia	Procedencia		Variación relativa				
		Países de la Unión Europea	Países no pertenecientes a la Unión Europea	Intermensual		Interanual		
				Países de la Unión Europea	Países no pertenecientes a la Unión Europea	Países de la Unión Europea	Países no pertenecientes a la Unión Europea	
Régimen General	Total	Ávila	1.271	1.013	8,82%	0,60%	2,17%	-5,86%
		Burgos	6.237	3.325	9,61%	7,50%	2,08%	1,06%
		León	2.120	2.915	2,17%	-0,41%	4,64%	0,93%
		Palencia	1.020	1.264	3,87%	0,96%	7,82%	2,43%
		Salamanca	1.490	1.965	-0,73%	0,72%	3,47%	-5,30%
		Segovia	4.262	1.994	9,90%	3,32%	9,06%	2,73%
		Soria	1.686	1.347	6,98%	5,98%	12,70%	-6,26%
		Valladolid	5.373	3.254	9,70%	2,59%	8,46%	0,77%
		Zamora	1.126	616	4,94%	-0,16%	-1,14%	-6,38%
		Castilla y León	24.586	17.694	7,64%	2,76%	5,68%	-0,75%
	España	605.588	860.376	1,31%	0,65%	6,64%	2,80%	
	General	Ávila	932	718	6,03%	1,70%	2,98%	-6,27%
		Burgos	4.971	2.512	9,45%	7,72%	2,01%	2,82%
		León	1.688	1.928	1,75%	0,57%	4,65%	1,53%
		Palencia	852	888	2,90%	2,54%	5,84%	10,86%
		Salamanca	1.256	1.402	-0,95%	0,57%	4,58%	-1,61%
		Segovia	2.961	1.447	4,63%	3,14%	9,18%	6,16%
		Soria	1.398	991	5,51%	1,85%	15,25%	-3,79%
		Valladolid	3.691	2.226	7,36%	3,44%	7,05%	4,12%
		Zamora	706	383	0,71%	1,32%	-2,75%	-6,36%
		Castilla y León	18.454	12.495	5,63%	3,09%	5,48%	1,80%
	España	478.519	583.000	2,88%	2,78%	8,10%	5,53%	
	S. E. Agrario	Ávila	164	86	42,61%	-7,53%	10,07%	16,22%
		Burgos	504	213	32,63%	29,09%	5,44%	9,79%
		León	228	302	6,05%	-7,08%	8,06%	11,03%
		Palencia	94	193	13,25%	-1,53%	17,50%	-3,50%
		Salamanca	103	81	0,00%	19,12%	-5,50%	2,53%
		Segovia	982	189	34,89%	11,18%	13,53%	8,62%
		Soria	176	147	28,47%	65,17%	5,39%	-11,98%
		Valladolid	1.094	311	25,60%	7,24%	20,62%	12,27%
		Zamora	335	134	17,13%	-2,19%	1,82%	3,88%
		Castilla y León	3.681	1.656	26,19%	8,02%	11,71%	5,81%
	España	75.916	130.051	-6,75%	-6,64%	2,19%	1,19%	
S. E. Hogar	Ávila	175	209	0,57%	0,97%	-7,89%	-11,81%	
	Burgos	763	601	-0,65%	1,01%	0,53%	-7,82%	
	León	204	685	0,99%	0,00%	0,49%	-4,46%	
	Palencia	73	183	1,39%	-3,68%	19,67%	-21,12%	
	Salamanca	131	482	0,00%	-1,43%	1,55%	-15,59%	
	Segovia	318	359	-0,63%	0,56%	-3,93%	-11,14%	
	Soria	113	209	-0,88%	0,00%	-3,42%	-12,92%	
	Valladolid	589	717	0,00%	-1,92%	-1,67%	-11,92%	
	Zamora	85	100	-1,16%	-0,99%	1,19%	-16,67%	
	Castilla y León	2.450	3.543	-0,16%	-0,59%	-0,93%	-11,16%	
España	51.153	147.325	-0,11%	-0,64%	0,39%	-5,53%		
R. E. Autónomos	Ávila	168	219	3,07%	1,86%	5,66%	9,50%	
	Burgos	783	476	2,09%	0,63%	11,06%	5,08%	
	León	455	641	0,00%	0,94%	2,48%	6,48%	
	Palencia	157	223	-1,26%	2,76%	-0,63%	3,72%	
	Salamanca	312	476	0,65%	0,63%	-4,29%	3,70%	
	Segovia	403	228	3,33%	0,44%	6,33%	4,59%	
	Soria	166	196	3,75%	2,62%	7,10%	-3,45%	
	Valladolid	531	608	2,71%	1,50%	4,12%	0,50%	
	Zamora	194	160	2,11%	1,27%	-3,96%	5,96%	
	Castilla y León	3.169	3.227	1,86%	1,22%	4,24%	3,86%	
España	133.777	143.212	1,43%	1,00%	7,57%	6,81%		
R. E. Minería del Carbón	Ávila	0	0	-	-	-	-	
	Burgos	0	0	-	-	-	-	
	León	5	0	-16,67%	-	-50,00%	-	
	Palencia	0	0	-	-	-	-	
	Salamanca	0	0	-	-	-	-	
	Segovia	0	0	-	-	-	-	
	Soria	0	0	-	-	-	-	
	Valladolid	0	0	-	-	-	-	
	Zamora	0	0	-	-	-	-	
	Castilla y León	5	0	-16,67%	-	-50,00%	-	
España	221	7	-0,90%	-12,50%	-12,99%	75,00%		

FUENTE: D. G. de Presupuestos y Estadística de la Junta de Castilla y León con datos del Ministerio de Empleo y Seguridad Social.

TABLA 6. DISTRIBUCIÓN PORCENTUAL PROVINCIAL DEL NÚMERO MEDIO DE AFILIACIONES DE EXTRANJEROS A LA SEGURIDAD SOCIAL POR PROCEDENCIA, PROVINCIA Y RÉGIMEN (%). CASTILLA Y LEÓN Y ESPAÑA. JUNIO 2016							
Procedencia y Provincia	Régimen						
	General				R. E. Autónomos	R. E. Minería del Carbón	Total
	Total	General	S. E. Agrario	S. E. Hogar			
Países de la Unión Europea							
Ávila	88,33	64,77	11,40	12,16	11,67	0,00	100,00
Burgos	88,85	70,81	7,18	10,87	11,15	0,00	100,00
León	82,17	65,43	8,84	7,91	17,64	0,19	100,00
Palencia	86,66	72,39	7,99	6,20	13,34	0,00	100,00
Salamanca	82,69	69,70	5,72	7,27	17,31	0,00	100,00
Segovia	91,38	63,49	21,05	6,82	8,64	0,00	100,00
Soria	91,04	75,49	9,50	6,10	8,96	0,00	100,00
Valladolid	90,99	62,51	18,53	9,97	8,99	0,00	100,00
Zamora	85,30	53,48	25,38	6,44	14,70	0,00	100,00
Castilla y León	88,57	66,48	13,26	8,83	11,42	0,02	100,00
España	81,74	64,59	10,25	6,90	18,06	0,03	100,00
Países no pertenecientes a la Unión Europea							
Ávila	82,22	58,28	6,98	16,96	17,78	0,00	100,00
Burgos	87,48	66,09	5,60	15,81	12,52	0,00	100,00
León	82,00	54,23	8,50	19,27	18,03	0,00	100,00
Palencia	85,00	59,72	12,98	12,31	15,00	0,00	100,00
Salamanca	80,53	57,46	3,32	19,75	19,51	0,00	100,00
Segovia	89,70	65,09	8,50	16,15	10,26	0,00	100,00
Soria	87,24	64,18	9,52	13,54	12,69	0,00	100,00
Valladolid	84,28	57,65	8,05	18,57	15,75	0,00	100,00
Zamora	79,28	49,29	17,25	12,87	20,59	0,00	100,00
Castilla y León	84,58	59,72	7,92	16,94	15,42	0,00	100,00
España	85,45	57,90	12,92	14,63	14,22	0,00	100,00
Total de extranjeros							
Ávila	85,51	61,81	9,36	14,38	14,49	0,00	100,00
Burgos	88,37	69,15	6,62	12,60	11,63	0,00	100,00
León	82,07	58,94	8,64	14,49	17,85	0,08	100,00
Palencia	85,74	65,32	10,77	9,61	14,26	0,00	100,00
Salamanca	81,43	62,64	4,34	14,45	18,57	0,00	100,00
Segovia	90,84	64,00	17,00	9,83	9,16	0,00	100,00
Soria	89,31	70,35	9,51	9,48	10,66	0,00	100,00
Valladolid	88,34	60,59	14,39	13,36	11,66	0,00	100,00
Zamora	83,07	51,93	22,37	8,77	16,93	0,00	100,00
Castilla y León	86,85	63,58	10,96	12,31	13,14	0,01	100,00
España	83,87	60,73	11,78	11,36	15,85	0,01	100,00

FUENTE: D. G. de Presupuestos y Estadística de la Junta de Castilla y León con datos del Ministerio de Empleo y Seguridad Social.

TABLA 7. NÚMERO MEDIO DE AFILIACIONES DE EXTRANJEROS A LA SEGURIDAD SOCIAL POR PROCEDENCIA Y RÉGIMEN. CASTILLA Y LEÓN. JUNIO 2016

Procedencia	Régimen						Total			
	General				R. E. Autónomos	R. E. Minería del Carbón	Número medio de afiliados	Variación Relativa		
	Total	General	S. E. Agrario	S. E. Hogar				Intermensual	Interanual	
Países de la Unión Europea										
Alemania	157	152	2	3	82	0	240	1,27%	-0,41%	
Austria	9	9	0	0	7	0	16	-5,88%	6,67%	
Bélgica	50	50	0	0	28	0	79	1,28%	11,27%	
Bulgaria	8.115	5.906	1.214	994	680	1	8.795	8,47%	5,89%	
Chipre	2	2	0	0	0	0	2	-33,33%	-33,33%	
Croacia	9	9	0	0	6	0	15	7,14%	15,38%	
Dinamarca	12	12	0	0	11	0	23	4,55%	-8,00%	
Eslovaquia	40	39	0	1	12	0	51	-5,56%	10,87%	
Eslovenia	7	7	0	0	0	0	7	-12,50%	-12,50%	
Estonia	7	7	0	0	0	0	7	-12,50%	40,00%	
Finlandia	3	3	0	0	2	0	5	25,00%	25,00%	
Francia	485	480	3	2	133	0	617	-3,44%	-6,09%	
Grecia	20	19	1	0	4	0	24	0,00%	100,00%	
Hungría	29	27	2	1	0	0	30	-6,25%	11,11%	
Irlanda	61	61	0	0	28	0	89	-23,28%	4,71%	
Italia	562	545	6	11	183	0	745	2,34%	13,22%	
Letonia	23	21	1	1	1	0	24	0,00%	60,00%	
Lituania	62	56	2	5	7	0	70	-2,78%	14,75%	
Malta	3	3	0	0	0	0	3	50,00%	50,00%	
Países Bajos	68	65	0	3	37	0	105	-4,55%	7,14%	
Polonia	693	583	23	87	125	1	818	1,11%	2,76%	
Portugal	2.922	2.620	161	141	575	3	3.500	4,01%	1,60%	
Reino Unido	260	260	0	0	136	0	396	-16,28%	-2,22%	
República Checa	21	19	1	1	12	0	33	0,00%	17,86%	
Rumanía	10.954	7.489	2.266	1.199	1.091	0	12.045	9,96%	6,90%	
Suecia	14	13	0	1	8	0	22	-8,33%	10,00%	
Total U.E.	24.586	18.454	3.681	2.450	3.169	5	27.759	6,94%	5,49%	
Países no pertenecientes a la U.E.										
Marruecos	5.216	3.323	1.170	724	376	0	5.592	4,52%	2,98%	
Colombia	1.628	1.275	37	317	155	0	1.784	1,54%	-6,25%	
China	582	575	0	7	1.033	0	1.615	0,75%	-0,12%	
Dominicana (Rep.)	1.219	802	34	382	157	0	1.376	1,40%	-0,07%	
Ecuador	1.169	917	42	209	113	0	1.281	4,23%	-4,83%	
Brasil	753	539	11	202	174	0	927	1,42%	4,16%	
Perú	734	512	24	197	89	0	823	0,61%	-8,04%	
Bolivia	709	410	33	266	63	0	772	-0,52%	-18,82%	
Ucrania	473	317	7	150	49	0	522	1,56%	2,55%	
Honduras	493	202	12	280	12	0	505	4,55%	3,91%	
Resto países no U.E.	4.717	3.623	285	809	1.007	0	5.724	2,10%	3,53%	
Total no pertenecientes U.E.	17.694	12.495	1.656	3.543	3.227	0	20.921	2,52%	-0,06%	
Total extranjeros	42.279	30.950	5.336	5.993	6.396	5	48.680	4,99%	3,03%	

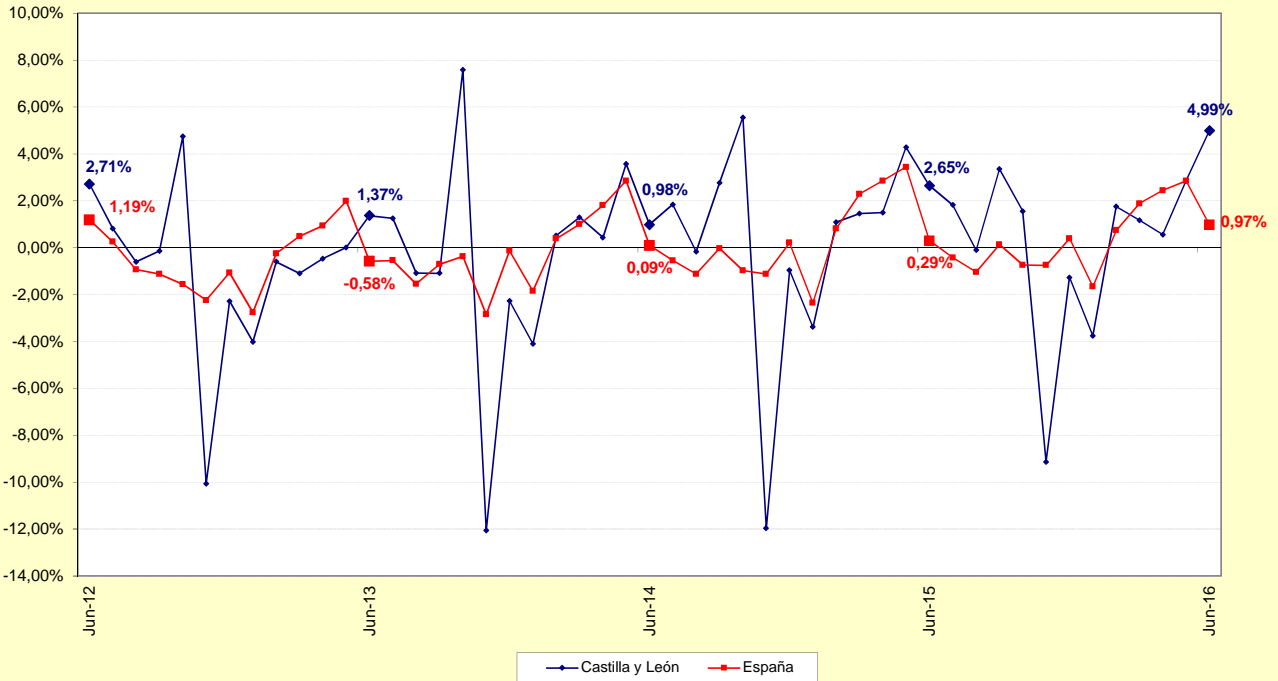
FUENTE: D. G. de Presupuestos y Estadística de la Junta de Castilla y León con datos del Ministerio de Empleo y Seguridad Social.

**TABLA 8. NÚMERO MEDIO DE AFILIACIONES DE EXTRANJEROS A LA SEGURIDAD SOCIAL
JUNIO 2016**

Sector de actividad	Régimen General			% Reg. Gral.	Autónomo			% Reg. Auton.
	Unión Europea	No Unión Europea	Total		Unión Europea	No Unión Europea	Total	
Agricultura, ganadería, caza, selvicultura y pesca	2.293	887	3.181	7,52%	245	98	344	5,37%
Industrias extractivas	49	24	73	0,17%	1	1	2	0,03%
Industria manufacturera	2.604	1.588	4.192	9,91%	185	110	296	4,62%
Suministro de energía eléctrica, gas, vapor y aire acondicionado	13	1	14	0,03%	2	0	2	0,03%
Suministro de agua, actividades de saneamiento, gestión de residuos y descontaminación	55	70	125	0,29%	1	0	1	0,02%
Construcción	1.768	1.213	2.980	7,05%	950	230	1.179	18,44%
Comercio; reparación de vehículos de motor y bicicletas	2.026	1.548	3.573	8,45%	486	1.330	1.816	28,39%
Transporte y almacenamiento	2.404	324	2.728	6,45%	174	58	232	3,62%
Hostelería	3.140	3.229	6.369	15,06%	543	659	1.201	18,78%
Información y comunicaciones	63	56	119	0,28%	31	57	87	1,36%
Actividades financieras y de seguros	19	24	43	0,10%	14	9	23	0,36%
Actividades Inmobiliarias	27	15	42	0,10%	4	3	7	0,11%
Actividades profesionales científicas y técnicas	215	187	402	0,95%	110	65	175	2,73%
Actividades administrativas y servicios auxiliares	1.455	915	2.369	5,60%	96	54	150	2,35%
Administración pública y defensa; Seguridad Social obligatoria	368	643	1.011	2,39%	0	1	1	0,02%
Educación	676	293	969	2,29%	164	68	232	3,63%
Actividades sanitarias y servicios centrales	855	1.025	1.880	4,45%	43	54	96	1,51%
Actividades artísticas, recreativas y de entretenimiento	177	162	339	0,80%	25	22	47	0,73%
Otros servicios	213	263	476	1,13%	87	408	495	7,73%
Actividades de los hogares como empleadores de personal doméstico y productores de bienes y servicios para uso propio	36	30	66	0,16%	8	1	9	0,14%
Actividades de organizaciones y organismo extraterritoriales	0	0	0	0,00%	1	1	2	0,03%
S. E. Agrario	3.681	1.656	5.336	12,62%	-	-	-	-
S. E. Hogar	2.450	3.543	5.993	14,18%	-	-	-	-
Total	24.586	17.694	42.279	100,00%	3.169	3.227	6.396	100,00%

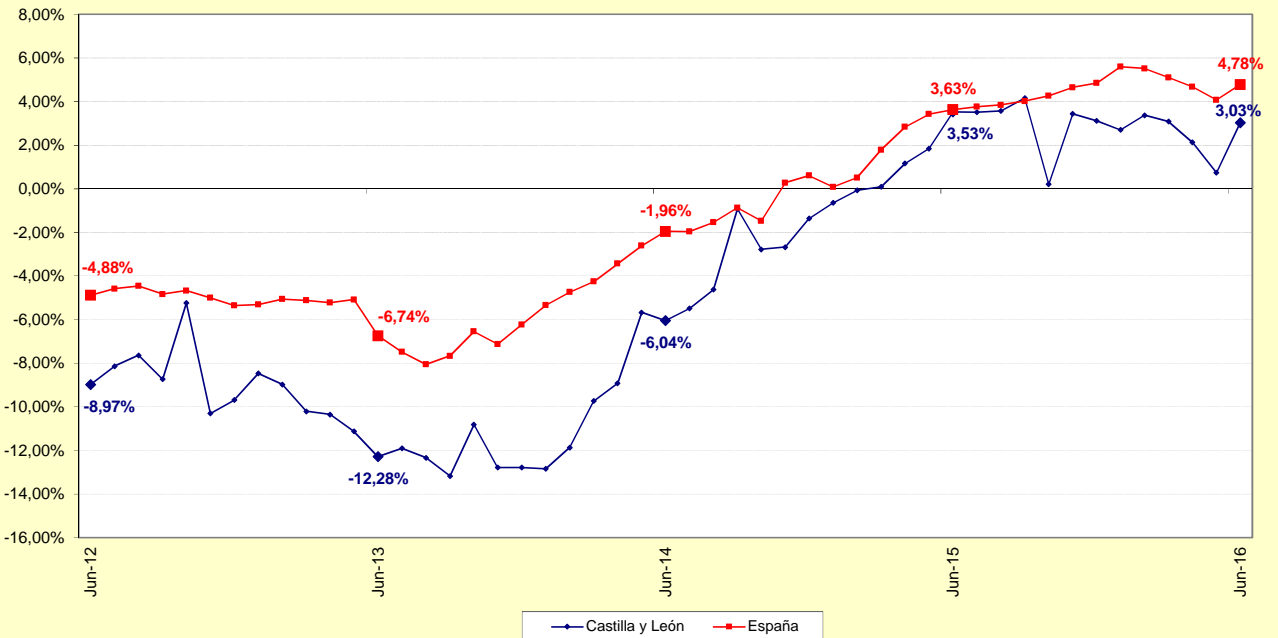
FUENTE: D. G. de Presupuestos y Estadística de la Junta de Castilla y León con datos del Ministerio de Empleo y Seguridad Social.

Gráfico 1. Evolución mensual de la variación relativa intermensual del Número medio de afiliaciones de Extranjeros a la Seguridad Social. Castilla y León y España. Junio 2012 - Junio 2016



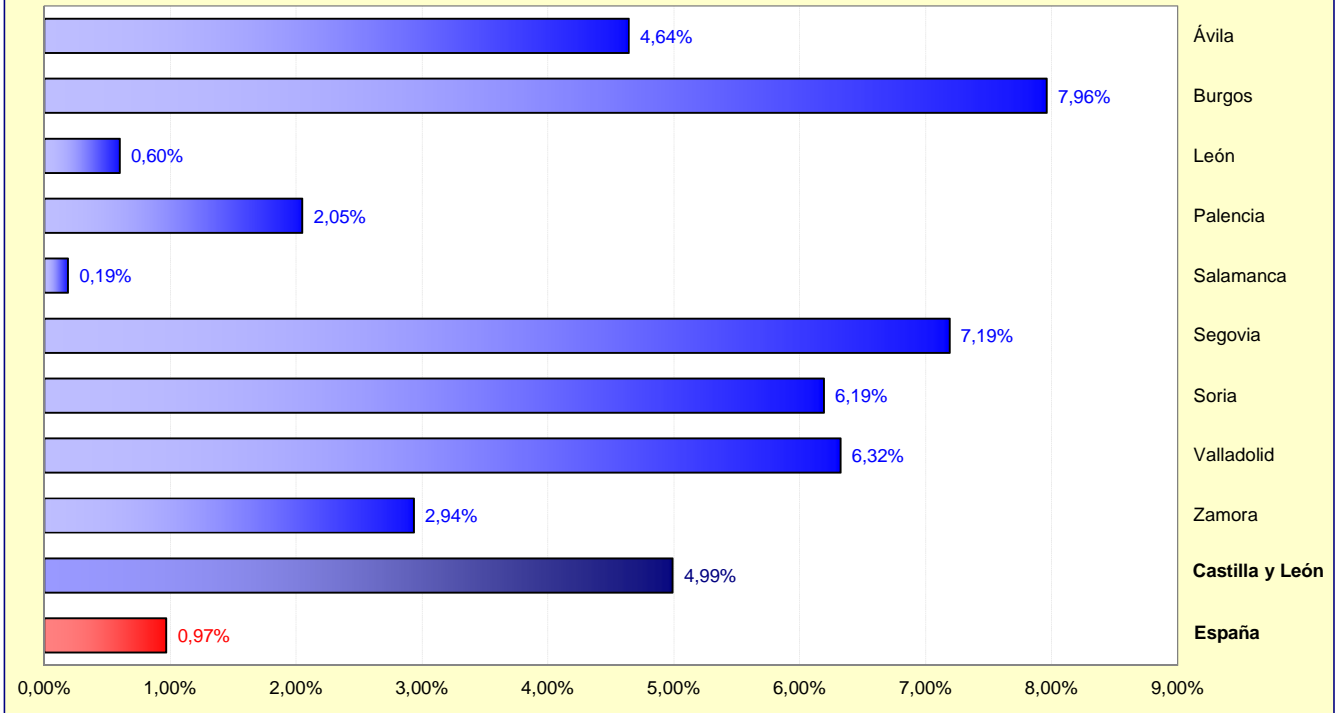
FUENTE: D. G. de Presupuestos y Estadística de la Junta de Castilla y León con datos del Ministerio de Empleo y Seguridad Social.

Gráfico 2. Evolución mensual de la variación relativa interanual del Número medio de afiliaciones de Extranjeros a la Seguridad Social. Castilla y León y España. Junio 2012 - Junio 2016



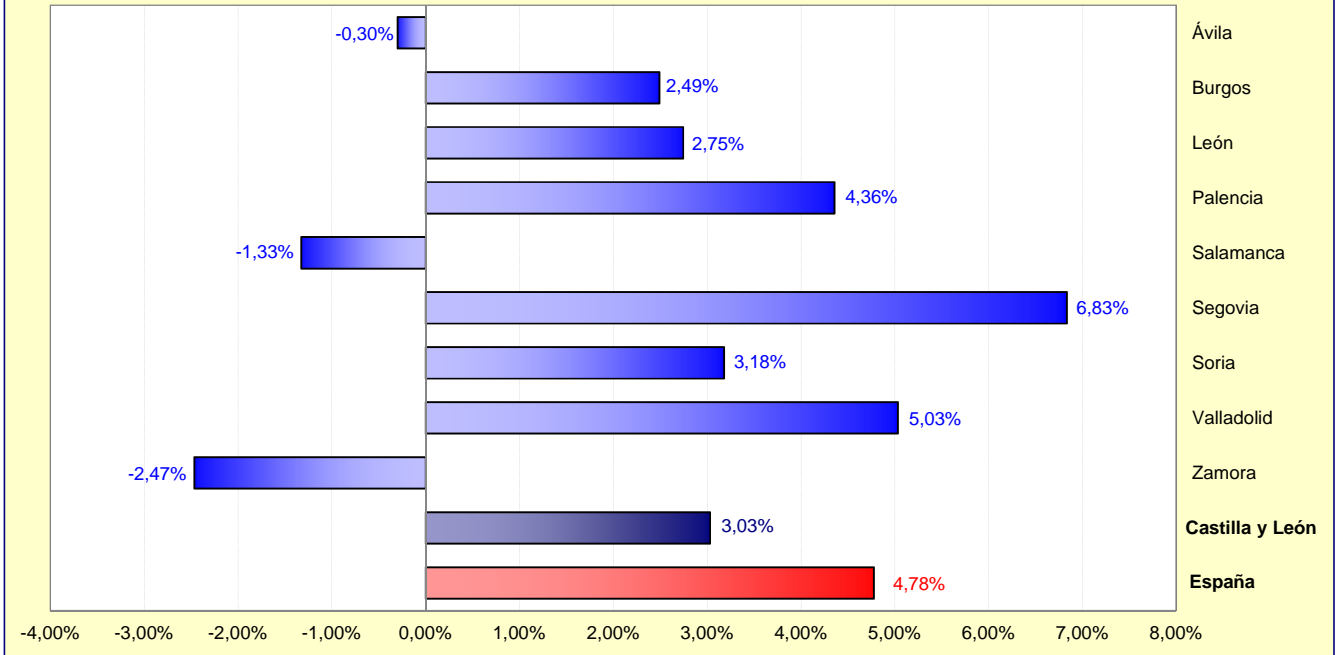
FUENTE: D. G. de Presupuestos y Estadística de la Junta de Castilla y León con datos del Ministerio de Empleo y Seguridad Social.

Gráfico 3. Variación relativa intermensual del Número medio de afiliaciones de extranjeros a la Seguridad Social por Provincia, Castilla y León y España. Junio 2016



FUENTE: D. G. de Presupuestos y Estadística de la Junta de Castilla y León con datos del Ministerio de Empleo y Seguridad Social.

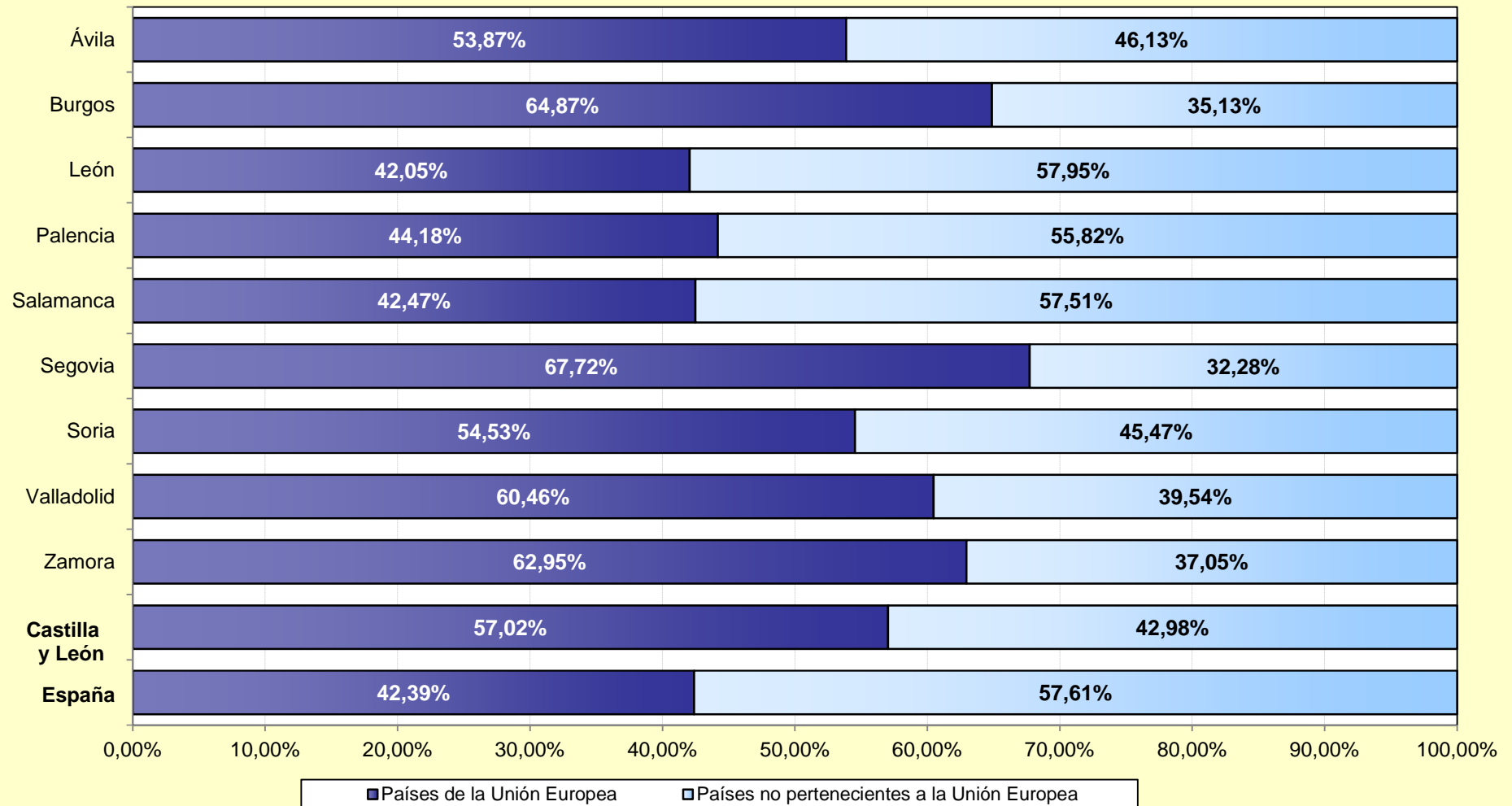
Gráfico 4. Variación relativa interanual del Número medio de afiliaciones de extranjeros a la Seguridad Social por Provincia, Castilla y León y España. Junio 2016



FUENTE: D. G. de Presupuestos y Estadística de la Junta de Castilla y León con datos del Ministerio de Empleo y Seguridad Social.

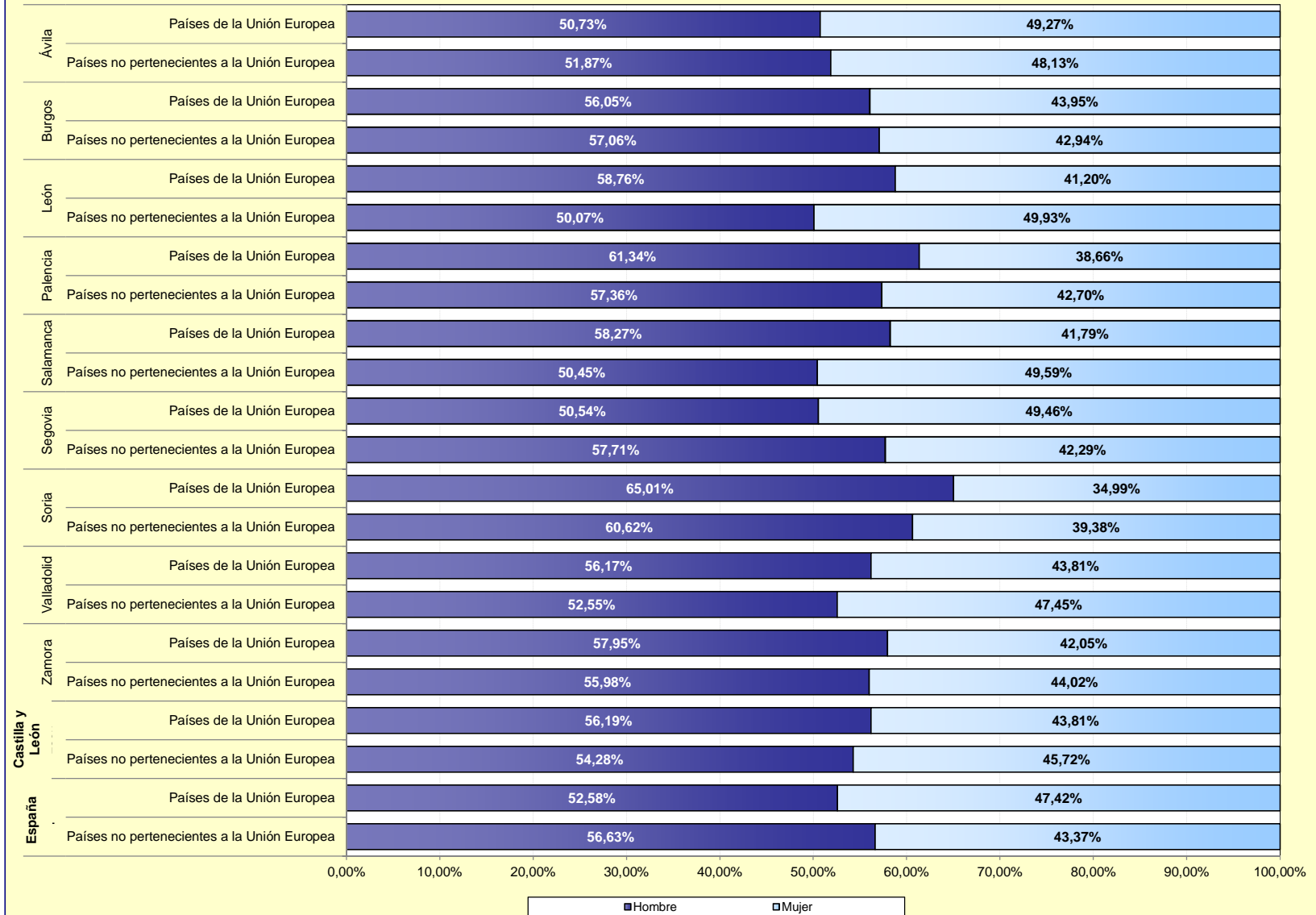


Gráfico 5. Distribución porcentual del Número medio de afiliaciones de extranjeros a la Seguridad Social por Provincia y Procedencia. Junio 2016



FUENTE: D. G. de Presupuestos y Estadística de la Junta de Castilla y León con datos del Ministerio de Empleo y Seguridad Social.

Gráfico 6. Distribución porcentual del Número medio de afiliaciones de extranjeros a la Seguridad Social por Sexo según Provincia y Procedencia. Junio 2016



FUENTE: D. G. de Presupuestos y Estadística de la Junta de Castilla y León con datos del Ministerio de Empleo y Seguridad Social.

Gráfico 7. Distribución porcentual provincial del Número medio de afiliaciones de extranjeros a la Seguridad Social por Regímenes. Castilla y León y España. Junio 2016



FUENTE: D. G. de Presupuestos y Estadística de la Junta de Castilla y León con datos del Ministerio de Empleo y Seguridad Social.