



2 de diciembre de 2016

## **PRESTACIONES POR DESEMPLEO OCTUBRE 2016**

### **NÚMERO DE SOLICITUDES DE PRESTACIONES POR DESEMPLEO**

El **número de solicitudes** en Castilla y León en el mes de octubre de 2016 es de 28.546. En España el número de solicitudes de prestaciones por desempleo es de 676.727.

**En términos mensuales**, el número de solicitudes de prestaciones por desempleo ha aumentado en Castilla y León (16,87%) y en España (10,97%).

**En términos anuales**, el número de solicitudes ha disminuido en Castilla y León (-20,29%) y también en España (-6,59%).

### **ALTAS Y PLAZO DE RECONOCIMIENTO DE PRESTACIONES POR DESEMPLEO**

El **número de altas** en Castilla y León en el mes de octubre de 2016 es de 26.947. En España el número de altas de prestaciones por desempleo es de 621.711.

**En términos mensuales**, el número de altas de prestaciones por desempleo ha aumentado en Castilla y León (8,47%) y en España (5,41%).

**En términos anuales**, el número de altas de prestaciones por desempleo ha disminuido en Castilla y León (-23,19%) y también en España (-9,61%).

El **plazo de reconocimiento** en Castilla y León en el mes de octubre de 2016 es de 1,04 días y en España es de 1,69 días.

### **NÚMERO DE BENEFICIARIOS DE PRESTACIONES POR DESEMPLEO**

El **número de beneficiarios** de prestaciones por desempleo en Castilla y León en el mes de octubre de 2016 es de 75.744. En España el número de beneficiarios de prestaciones por desempleo es de 1.923.089.

**En términos mensuales**, el número de beneficiarios aumenta en Castilla y León (3,35%) y en España (0,97%).

**En términos anuales**, el número de beneficiarios ha disminuido en Castilla y León (-13,97%) y en España (-10,21%).



Por **provincia**, en el mes de octubre de 2016, un 7,44% de los beneficiarios son de Ávila, un 15,04% de Burgos, un 20,73% de León, un 6,49% de Palencia, un 15,18% de Salamanca, un 5,01% de Segovia, un 2,90% de Soria, un 19,57% de Valladolid y un 7,64% de Zamora.

### **GASTOS DE PRESTACIONES POR DESEMPLEO**

El **gasto** de prestaciones por desempleo en Castilla y León en el mes de octubre de 2016 es de 61,5 millones de euros. En España el gasto de prestaciones por desempleo es de 1.471,3 millones de euros.

**En términos mensuales**, el gasto ha aumentado en Castilla y León (0,24%) y ha disminuido en España (-1,42%).

**En términos anuales**, el gasto ha disminuido en Castilla y León (-11,27%) y en España (-9,70%).

La **cuantía media de prestación contributiva por beneficiario** en Castilla y León en el mes de octubre de 2016 es de 795,2 euros y en España de 803,4 euros.

### **NÚMERO DE BENEFICIARIOS EXTRANJEROS DE PRESTACIONES POR DESEMPLEO**

El **número de beneficiarios extranjeros** de prestaciones por desempleo en Castilla y León en el mes de octubre de 2016 es de 5.900, lo que representa un 7,79% del total de beneficiarios en Castilla y León y un 3,29% del total de beneficiarios extranjeros de España (179.359).

**En términos mensuales**, el número de beneficiarios extranjeros ha aumentado en Castilla y León (3,29%) y en España (0,98%).

**En términos anuales**, el número de beneficiarios extranjeros ha disminuido en Castilla y León (-16,91%) y en España (-10,15%).

Por **procedencia**, en Castilla y León en el mes de octubre de 2016, un 63,86% de los beneficiarios extranjeros son de un país comunitario y un 36,14% de un país no comunitario. En España un 42,96% son de un país comunitario y un 57,04% de un país no comunitario.

---

**Nota:** Prestaciones por Desempleo, operación nº 15006 del Plan Estadístico de Castilla y León 2014-2017, es una estadística coyuntural cuyo objetivo consiste en conocer el número de solicitudes, el número de beneficiarios y la cuantía de las prestaciones por desempleo.



**Anexo Tablas y Gráficos**  
**PRESTACIONES POR DESEMPLEO**  
**Octubre de 2016**

**TABLAS**

- Tabla 1. Solicitudes de prestaciones por desempleo por Provincia y Tipo de prestación
- Tabla 2. Altas de prestaciones por desempleo por Provincia y Tipo de prestación. Plazo medio de reconocimiento por Provincia
- Tabla 3. Beneficiarios de prestaciones por desempleo por Provincia y Tipo de prestación
- Tabla 4. Gastos de prestaciones por desempleo por Provincia y Tipo de prestación. Cuantía media de prestación contributiva por Provincia
- Tabla 5. Beneficiarios extranjeros de prestaciones por desempleo por Provincia y Procedencia
- Tabla 6. Beneficiarios extranjeros de prestaciones por desempleo por Procedencia y Tipo de prestación. Castilla y León y España

**GRÁFICOS**

- Gráfico 1. Evolución del número de Solicitudes y Altas de Prestaciones por desempleo. Castilla y León
- Gráfico 2. Evolución del número de Solicitudes y Altas de Prestaciones por desempleo. España
- Gráfico 3. Evolución del número de Beneficiarios de Prestaciones por desempleo. Castilla y León
- Gráfico 4. Evolución del número de Beneficiarios de Prestaciones por desempleo. España
- Gráfico 5. Evolución del número de Beneficiarios extranjeros de Prestaciones por desempleo. Castilla y León
- Gráfico 6. Evolución del número de Beneficiarios extranjeros de Prestaciones por desempleo. España
- Gráfico 7. Evolución del Gasto de Prestaciones por desempleo. Castilla y León
- Gráfico 8. Evolución del Gasto de Prestaciones por desempleo. España
- Gráfico 9. Distribución porcentual de Solicitudes, Altas, Beneficiarios, Beneficiarios extranjeros y Gastos de Prestaciones por desempleo por Tipo de prestación. Castilla y León y España



**TABLA 1. SOLICITUDES <sup>(1)</sup> DE PRESTACIONES POR DESEMPLEO  
POR PROVINCIA Y TIPO DE PRESTACIÓN. OCTUBRE 2016**

	Tipo de prestación					Variación relativa	
	Prestación contributiva	Subsidio	Renta activa de inserción	Programa activación empleo	Total	Intermensual	Interanual
Ávila	1.091	992	143	10	2.236	23,67%	1,68%
Burgos	3.846	1.256	211	25	5.338	47,01%	-11,52%
León	3.004	1.872	311	34	5.221	23,11%	-11,81%
Palencia	1.178	663	128	11	1.980	9,88%	-11,01%
Salamanca	2.110	1.511	191	34	3.846	-1,59%	-21,59%
Segovia	1.022	437	75	9	1.543	9,74%	-4,34%
Soria	625	337	44	4	1.010	5,98%	-16,67%
Valladolid	3.236	1.759	328	41	5.364	8,17%	-40,84%
Zamora	930	898	159	21	2.008	16,88%	-23,94%
<b>Castilla y León</b>	<b>17.042</b>	<b>9.725</b>	<b>1.590</b>	<b>189</b>	<b>28.546</b>	<b>16,87%</b>	<b>-20,29%</b>
<b>España <sup>(2)</sup></b>	<b>373.089</b>	<b>242.534</b>	<b>37.899</b>	<b>6.802</b>	<b>676.727</b>	<b>10,97%</b>	<b>-6,59%</b>

Notas:

<sup>(1)</sup> Número de expedientes de prestaciones recibidos en el mes.

<sup>(2)</sup> En el dato total se incluyen los subsidios eventuales agrarios.

FUENTE: D. G. de Presupuestos y Estadística de la Junta de Castilla y León con datos del SEPE.



**TABLA 2. ALTAS <sup>(1)</sup> DE PRESTACIONES POR DESEMPLEO POR PROVINCIA Y TIPO DE PRESTACIÓN. PLAZO MEDIO DE RECONOCIMIENTO <sup>(2)</sup> POR PROVINCIA. OCTUBRE 2016**

	Altas de prestaciones por desempleo							Plazo medio de reconocimiento (días)
	Tipo de prestación					Variación relativa		
	Prestación contributiva	Subsidio	Renta activa de inserción	Programa activación empleo	Total	Intermensual	Interanual	
Ávila	1.012	922	149	11	2.094	14,99%	-3,06%	0,60
Burgos	3.642	1.175	255	22	5.094	35,12%	-14,08%	0,88
León	2.658	1.674	386	21	4.739	6,98%	-18,07%	1,03
Palencia	1.093	599	120	4	1.816	4,97%	-15,02%	0,37
Salamanca	2.020	1.436	294	22	3.772	-6,43%	-23,21%	1,60
Segovia	886	415	74	3	1.378	-6,26%	-14,36%	0,53
Soria	573	299	44	3	919	3,61%	-17,87%	0,91
Valladolid	3.056	1.600	446	34	5.136	2,49%	-42,07%	1,51
Zamora	923	869	191	16	1.999	18,07%	-22,07%	0,65
<b>Castilla y León</b>	<b>15.863</b>	<b>8.989</b>	<b>1.959</b>	<b>136</b>	<b>26.947</b>	<b>8,47%</b>	<b>-23,19%</b>	<b>1,04</b>
<b>España <sup>(3)</sup></b>	<b>347.318</b>	<b>218.621</b>	<b>41.601</b>	<b>4.951</b>	<b>621.711</b>	<b>5,41%</b>	<b>-9,61%</b>	<b>1,69</b>

Notas:

<sup>(1)</sup> Número de expedientes reconocidos en el mes, tanto inicialmente como por reanudación de las prestaciones, sin incluir las altas tras las prórrogas del subsidio y de la renta activa de inserción. Indica el dato de participantes en el programa.

<sup>(2)</sup> Número de días que median entre la fecha de solicitud y la fecha de resolución.

<sup>(3)</sup> En el dato total se incluyen los subsidios eventuales agrarios.

FUENTE: D. G. de Presupuestos y Estadística de la Junta de Castilla y León con datos del SEPE.



**TABLA 3. BENEFICIARIOS <sup>(1)</sup> DE PRESTACIONES POR DESEMPLEO  
POR PROVINCIA Y TIPO DE PRESTACIÓN. OCTUBRE 2016**

	Tipo de prestación					Variación relativa	
	Prestación contributiva	Subsidio	Renta activa de inserción	Programa activación empleo	Total	Intermensual	Interanual
Ávila	2.054	2.787	737	59	5.637	4,37%	-14,41%
Burgos	5.464	4.761	1.093	75	11.393	2,57%	-16,33%
León	6.960	6.942	1.693	107	15.702	4,38%	-12,96%
Palencia	2.412	2.021	453	32	4.918	6,36%	-12,57%
Salamanca	4.546	5.424	1.414	114	11.498	2,06%	-15,31%
Segovia	1.771	1.600	399	21	3.791	1,36%	-13,17%
Soria	1.092	892	199	10	2.193	9,27%	-17,21%
Valladolid	7.250	5.761	1.715	100	14.826	1,36%	-10,87%
Zamora	2.152	2.838	742	54	5.786	5,68%	-16,70%
<b>Castilla y León</b>	<b>33.701</b>	<b>33.026</b>	<b>8.445</b>	<b>572</b>	<b>75.744</b>	<b>3,35%</b>	<b>-13,97%</b>
<b>España <sup>(2)</sup></b>	<b>718.991</b>	<b>842.995</b>	<b>220.040</b>	<b>21.295</b>	<b>1.923.089</b>	<b>0,97%</b>	<b>-10,21%</b>

Notas:

<sup>(1)</sup> En alta el último día del mes.

<sup>(2)</sup> En el dato de subsidio se incluyen los beneficiarios de la Renta Agraria de las CC.AA de Andalucía y Extremadura.

En el dato total se incluyen los subsidios eventuales agrarios.

FUENTE: D. G. de Presupuestos y Estadística de la Junta de Castilla y León con datos del SEPE.



<b>TABLA 4. GASTOS DE PRESTACIONES POR DESEMPLEO POR PROVINCIA Y TIPO DE PRESTACIÓN. CUANTÍA MEDIA DE PRESTACIÓN CONTRIBUTIVA POR PROVINCIA. OCTUBRE 2016 <sup>(1)</sup></b>								
	<b>Gastos de prestaciones por desempleo (miles de euros) <sup>(2)</sup></b>							<b>Cuantía media de prestación contributiva percibida por beneficiario (euros) <sup>(4)</sup></b>
	<b>Tipo de prestación</b>					<b>Variación relativa</b>		
	<b>Prestación contributiva</b>	<b>Subsidio <sup>(3)</sup></b>	<b>Renta activa de inserción</b>	<b>Programa activación empleo</b>	<b>Total</b>	<b>Intermensual</b>	<b>Interanual</b>	
Ávila	2.357	1.292	311	26	3.985	2,39%	-11,46%	738,2
Burgos	7.214	2.373	460	32	10.079	1,19%	-14,61%	845,1
León	8.901	3.319	714	47	12.981	0,46%	-8,24%	796,9
Palencia	3.064	977	190	15	4.245	2,49%	-3,54%	833,3
Salamanca	5.262	2.537	599	49	8.446	-1,52%	-12,13%	750,9
Segovia	2.010	764	172	9	2.955	-2,73%	-14,64%	751,9
Soria	1.323	422	85	6	1.835	4,38%	-14,37%	798,9
Valladolid	9.248	2.710	723	43	12.723	-1,84%	-10,97%	809,4
Zamora	2.523	1.346	312	23	4.203	3,62%	-14,19%	754,5
<b>Castilla y León</b>	<b>41.902</b>	<b>15.738</b>	<b>3.564</b>	<b>248</b>	<b>61.452</b>	<b>0,24%</b>	<b>-11,27%</b>	<b>795,2</b>
<b>España <sup>(5)</sup></b>	<b>917.805</b>	<b>397.059</b>	<b>93.832</b>	<b>9.257</b>	<b>1.471.274</b>	<b>-1,42%</b>	<b>-9,70%</b>	<b>803,4</b>

Notas:

<sup>(1)</sup> Datos provisionales. Gastos contabilizados en el mes de noviembre y devengados en el mes de octubre.

<sup>(2)</sup> Los gastos incluyen las cotizaciones a la Seguridad Social.

<sup>(3)</sup> Los gastos de subsidio por desempleo incluyen los de Renta Agraria.

<sup>(4)</sup> La cuantía media de prestación contributiva percibida por beneficiario es la cuantía bruta reconocida por mes (30 días de prestación) y no incluye las cotizaciones a la Seguridad Social.

La cuantía media de las prestaciones asistenciales (subsidijs, renta agraria, renta activa de insercción y programa de activación de empleo) es del 80% del IPREM=426,00 euros (14,20 euros x 30 dí:

<sup>(5)</sup> En el dato total se incluyen los subsidios eventuales agrarios.

FUENTE: D. G. de Presupuestos y Estadística de la Junta de Castilla y León con datos del SEPE.



**TABLA 5. BENEFICIARIOS (\*) EXTRANJEROS DE PRESTACIONES POR DESEMPLEO  
POR PROVINCIA Y PROCEDENCIA. OCTUBRE 2016**

	Procedencia			Porcentaje respecto total beneficiarios	Variación relativa	
	País comunitario	País no comunitario	Total		Intermensual	Interanual
Ávila	234	232	466	8,27%	0,22%	-19,93%
Burgos	953	354	1.307	11,47%	-2,39%	-19,32%
León	416	378	794	5,06%	4,34%	-14,72%
Palencia	128	138	266	5,41%	12,71%	-7,64%
Salamanca	220	255	475	4,13%	-4,62%	-17,53%
Segovia	577	220	797	21,02%	4,59%	-12,22%
Soria	185	124	309	14,09%	15,30%	-21,97%
Valladolid	839	341	1.180	7,96%	9,06%	-14,62%
Zamora	216	90	306	5,29%	1,66%	-26,79%
<b>Castilla y León</b>	<b>3.768</b>	<b>2.132</b>	<b>5.900</b>	<b>7,79%</b>	<b>3,29%</b>	<b>-16,91%</b>
<b>España</b>	<b>77.045</b>	<b>102.314</b>	<b>179.359</b>	<b>9,33%</b>	<b>0,98%</b>	<b>-10,15%</b>

Nota: (\*) En alta el último día del mes.

FUENTE: D. G. de Presupuestos y Estadística de la Junta de Castilla y León con datos del SEPE.





**TABLA 6. BENEFICIARIOS <sup>(1)</sup> EXTRANJEROS DE PRESTACIONES POR DESEMPLEO  
POR PROCEDENCIA Y TIPO DE PRESTACIÓN. CASTILLA Y LEÓN Y ESPAÑA. OCTUBRE 2016**

	Procedencia	Tipo de prestación					Distribución porcentual por procedencia	Variación relativa	
		Prestación contributiva	Subsidio	Renta activa de inserción	Programa activación empleo	Total		Intermensual	Interanual
Castilla y León	País comunitario	1.698	1.576	444	50	3.768	63,86%	4,00%	-14,83%
	País no comunitario	904	830	356	42	2.132	36,14%	2,06%	-20,36%
	Total	2.602	2.406	800	92	5.900	100,00%	3,29%	-16,91%
España <sup>(2)</sup>	País comunitario	39.070	29.151	7.453	648	77.045	42,96%	-0,31%	-7,51%
	País no comunitario	47.014	37.216	13.498	1.419	102.314	57,04%	1,97%	-12,05%
	Total	86.084	66.367	20.951	2.067	179.359	100,00%	0,98%	-10,15%

Notas:

<sup>(1)</sup> En alta el último día del mes.

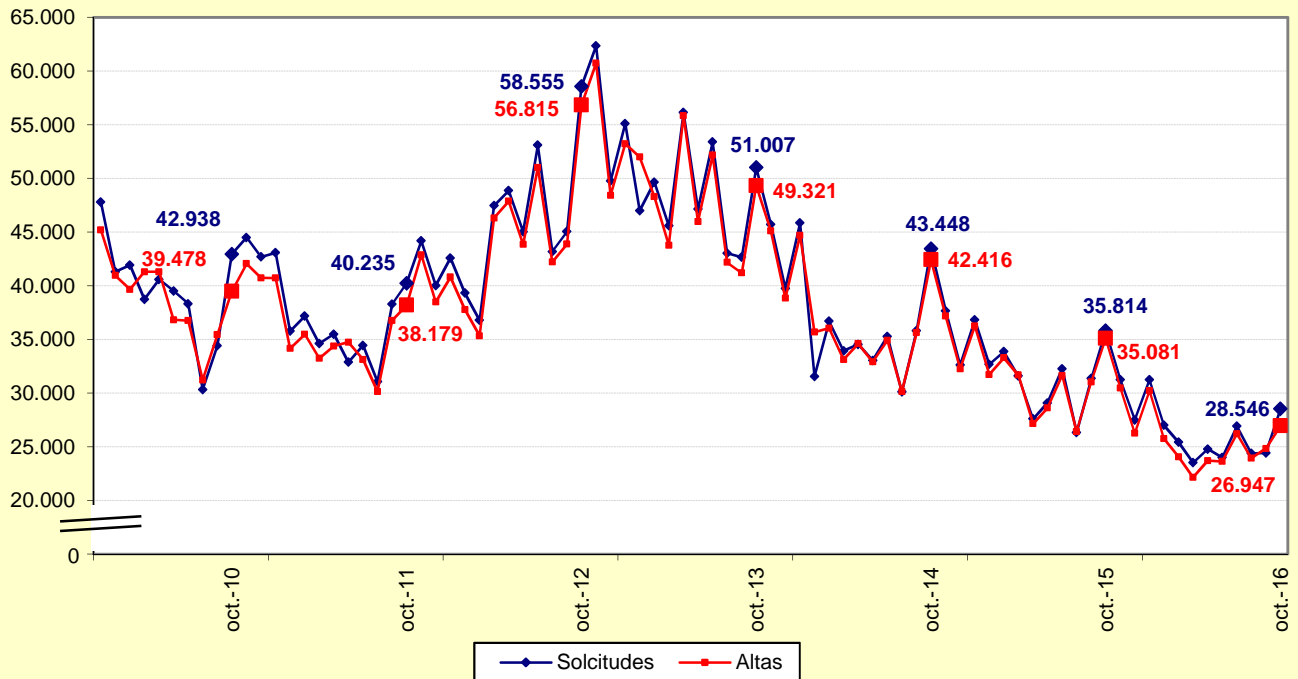
<sup>(2)</sup> En el dato de subsidio se incluyen los beneficiarios de la Renta Agraria de las CC.AA de Andalucía y Extremadura.

En el dato total se incluyen los subsidios eventuales agrarios.

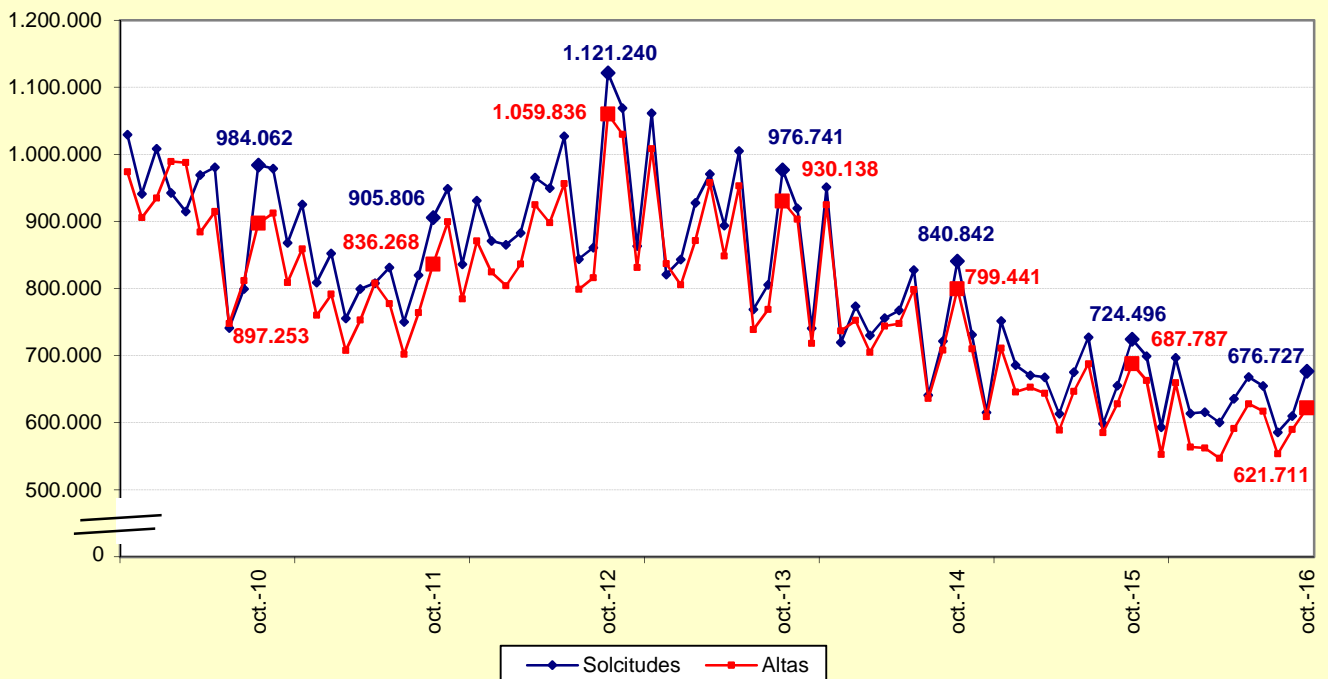
FUENTE: D. G. de Presupuestos y Estadística de la Junta de Castilla y León con datos del SEPE.



**Gráfico 1. Evolución del número de Solicitudes y Altas de Prestaciones por desempleo. Castilla y León. Enero 2010 - Octubre 2016**



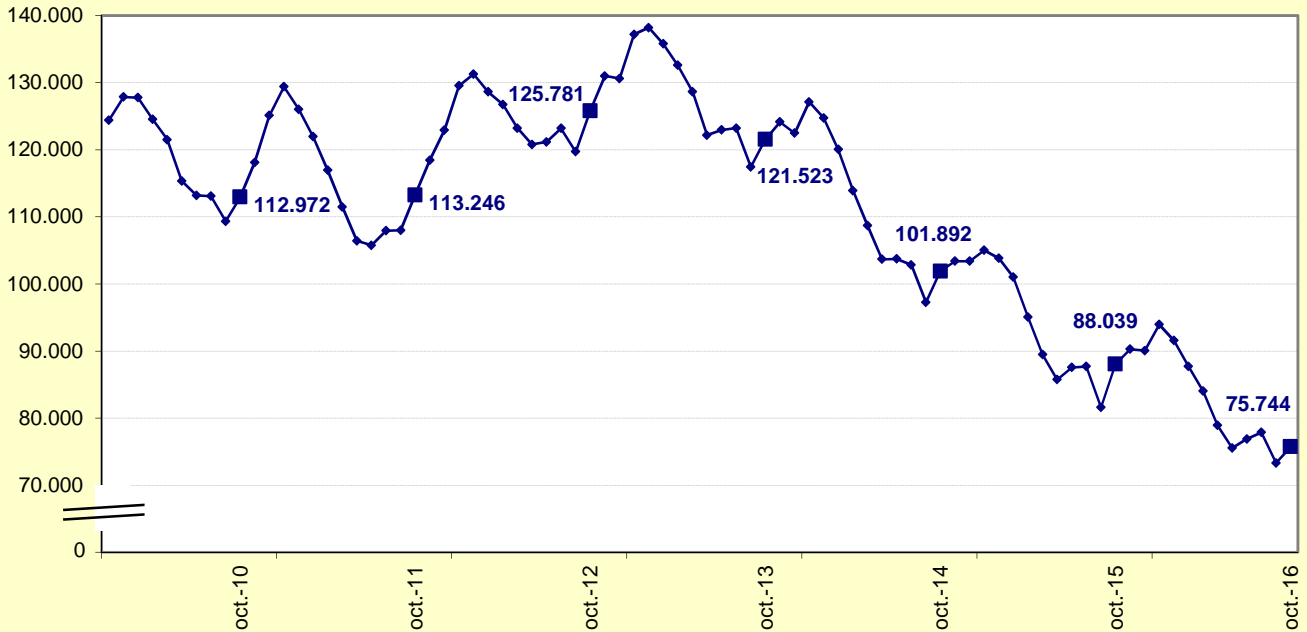
**Gráfico 2. Evolución del número de Solicitudes y Altas de Prestaciones por desempleo. España. Enero 2010 - Octubre 2016**



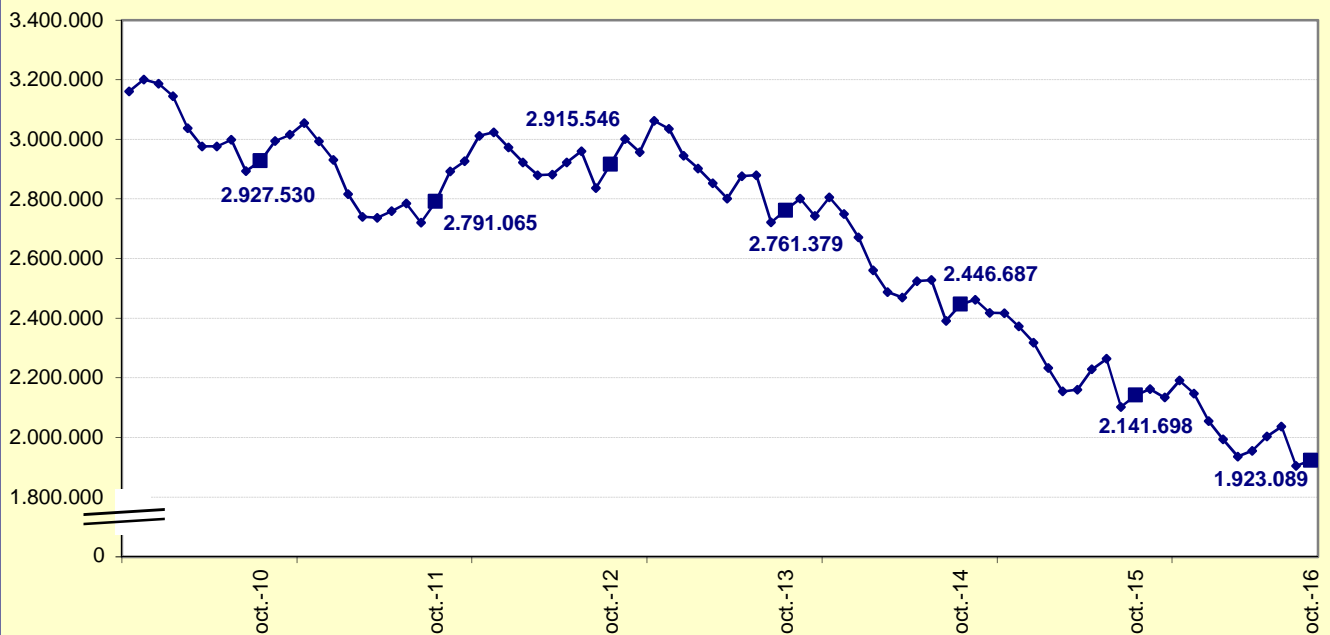
FUENTE: D. G. de Presupuestos y Estadística de la Junta de Castilla y León con datos del SEPE.



**Gráfico 3. Evolución del número de Beneficiarios de Prestaciones por desempleo. Castilla y León. Enero 2010 - Octubre 2016**



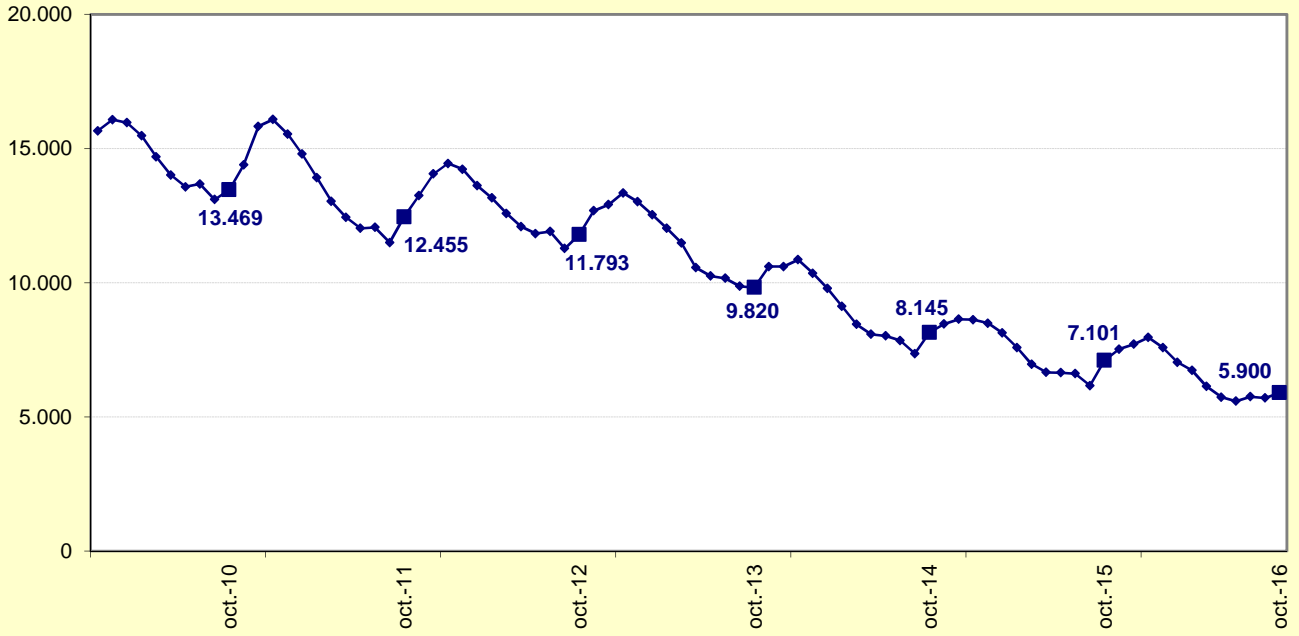
**Gráfico 4. Evolución del número de Beneficiarios de Prestaciones por desempleo. España. Enero 2010 - Octubre 2016**



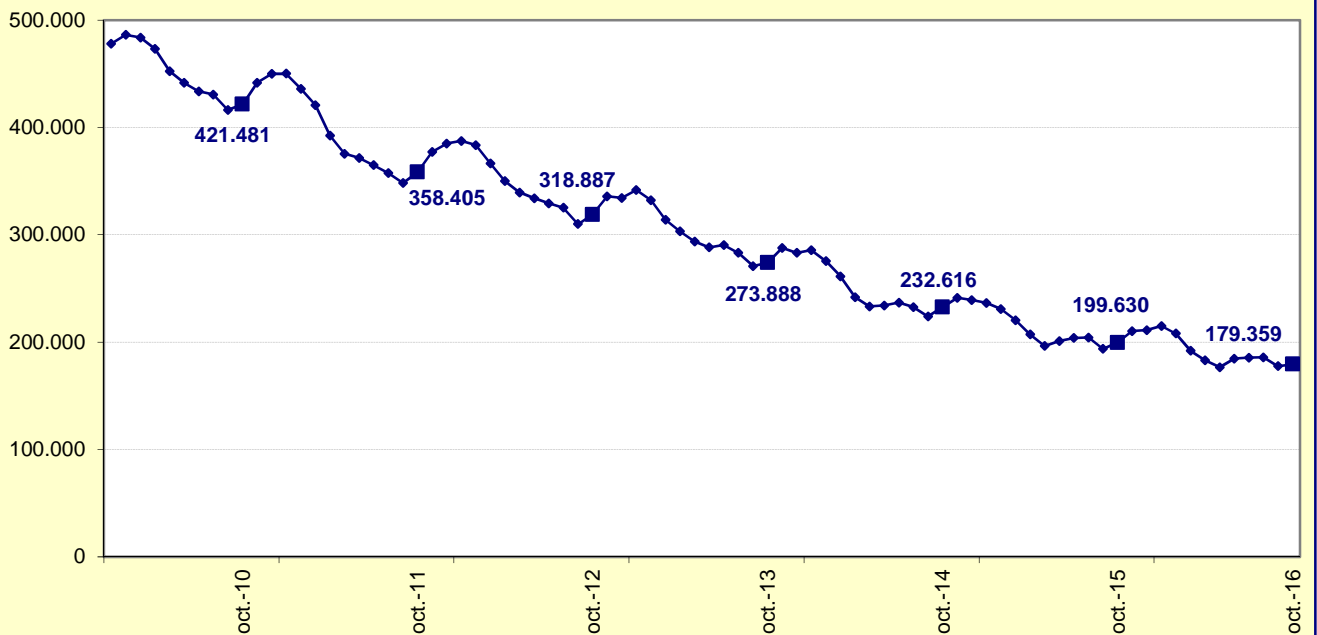
FUENTE: D. G. de Presupuestos y Estadística de la Junta de Castilla y León con datos del SEPE.



**Gráfico 5. Evolución del número de Beneficiarios extranjeros de Prestaciones por desempleo. Castilla y León. Enero 2010 - Octubre 2016**



**Gráfico 6. Evolución del número de Beneficiarios extranjeros de Prestaciones por desempleo. España. Enero 2010 - Octubre 2016**



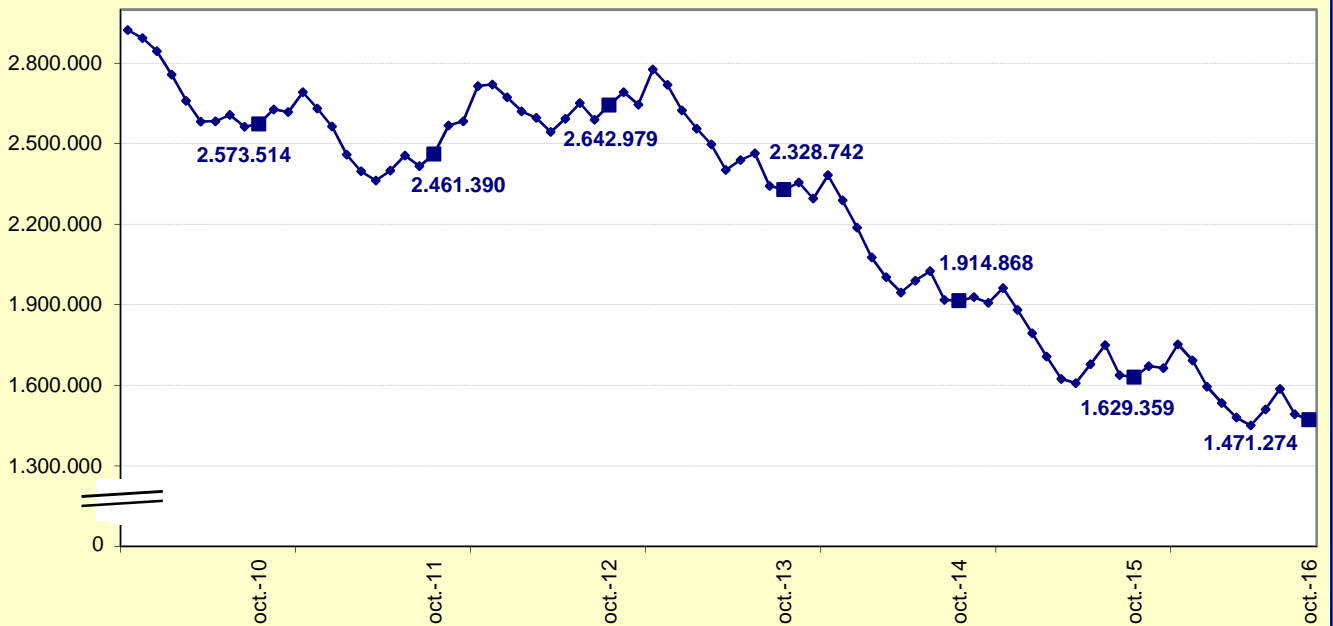
FUENTE: D. G. de Presupuestos y Estadística de la Junta de Castilla y León con datos del SEPE.



**Gráfico 7. Evolución del Gasto de Prestaciones por desempleo  
(miles de euros). Castilla y León. Enero 2010 - Octubre 2016**



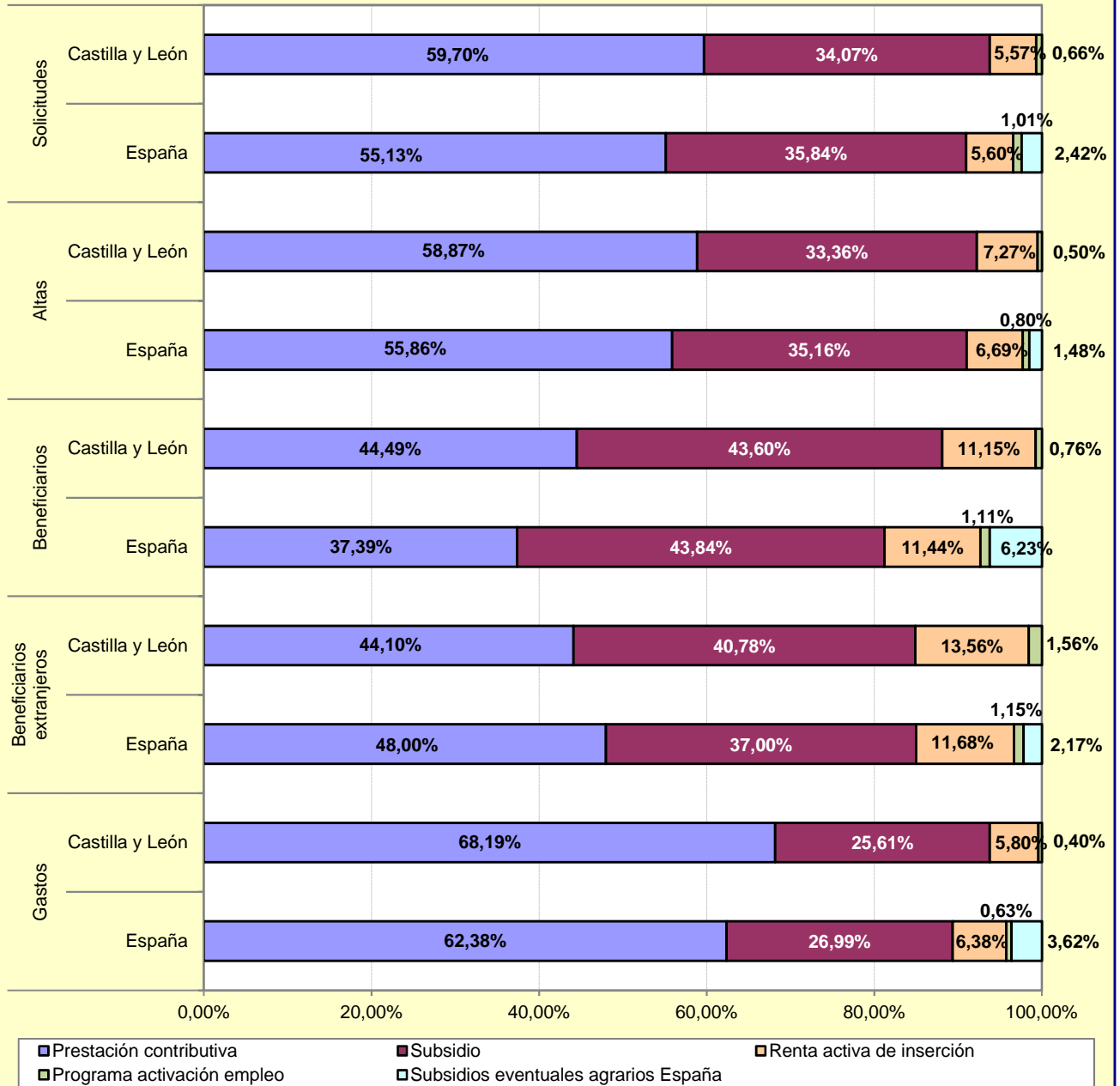
**Gráfico 8. Evolución del Gasto de Prestaciones por desempleo  
(miles de euros). España. Enero 2010 - Octubre 2016**



FUENTE: D. G. de Presupuestos y Estadística de la Junta de Castilla y León con datos del SEPE.



**Gráfico 9. Distribución porcentual de Solicitudes, Altas, Beneficiarios, Beneficiarios extranjeros y Gastos de Prestaciones por desempleo por Tipo de prestación. Castilla y León y España. Octubre 2016**



FUENTE: D. G. de Presupuestos y Estadística de la Junta de Castilla y León con datos del SEPE.